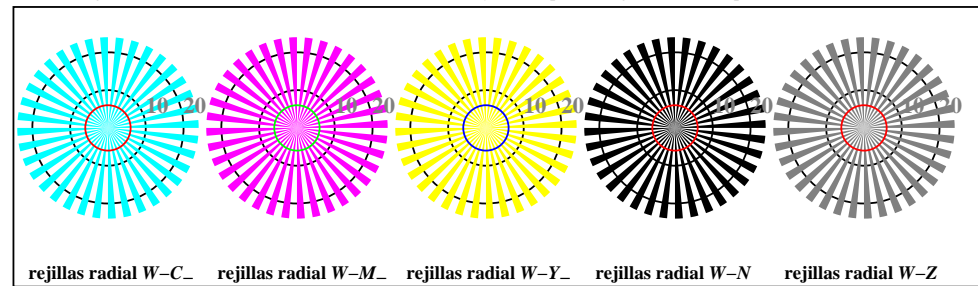


http://130.149.60.45/~farbmetrik/TS99/TS99L0NP.PDF /PS; comience salida  
N: ninguna 3D-linealización (OL) en archivo (F) o PS-startup (S), página 1/22

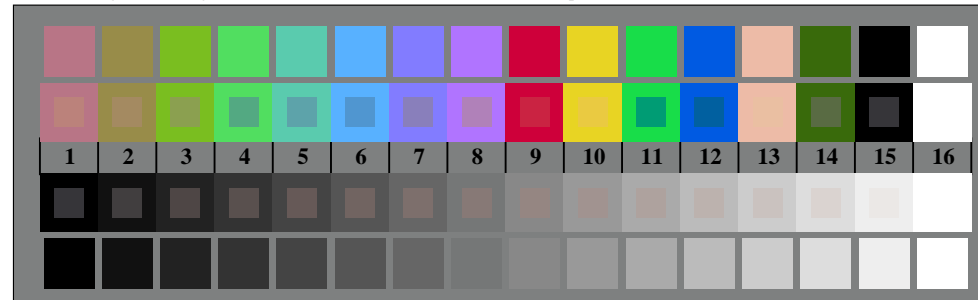
vea archivos semejantes: <http://130.149.60.45/~farbmetrik/TS99/TS99.HTM>  
información técnica: <http://www.ps.bam.de> o <http://130.149.60.45/~farbmetrik>



TS990-3, Fig. D1W-: motivos florales, CIE 14 colores del test y 2 + 16 pasos de gris (sf); PS operator: 4 colorimage

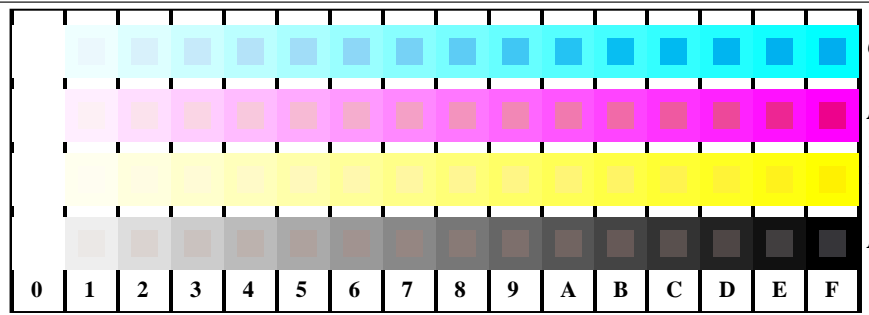


TS990-5, Fig. B2W-: rejillas radial W-C-; W-M-; W-Y-; W-N-; PS operator: rgb setrgbcolor

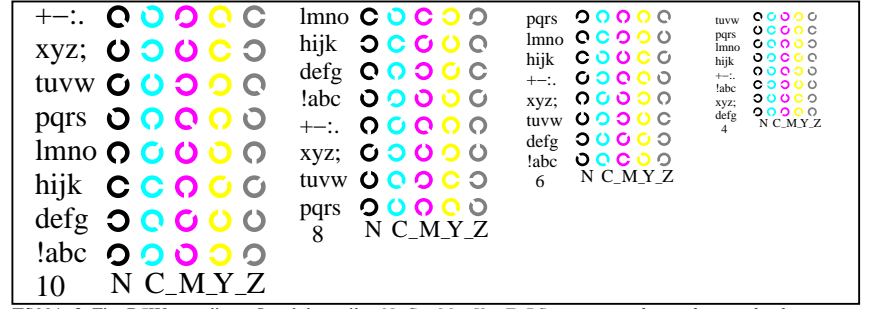


TS990-7, Fig. B3W-: CIE 14 colores del test y 2 + 16 pasos de gris (sf); PS operator:rgb/cmy0 set(rgb/cmyk)color

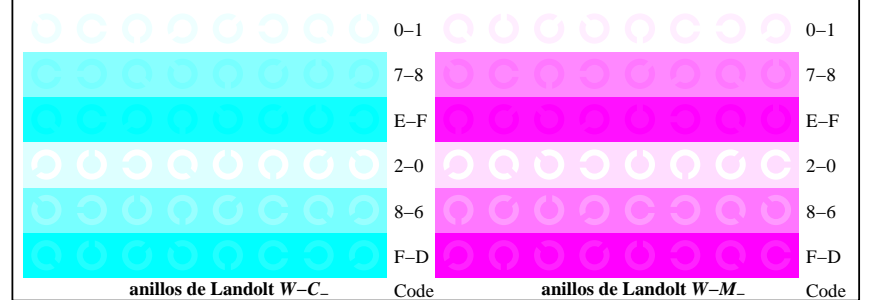
gráfico TS99; 2(ISO/IEC 15775 + ISO/IEC TR 24705)  
test cromático gráfico CMY



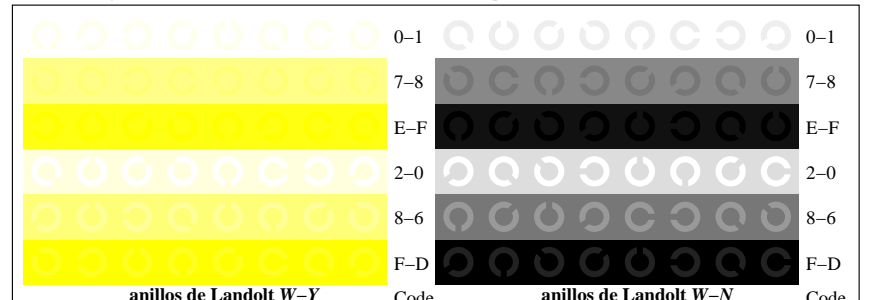
TS991-1, Fig. B4W-: 16 equidistante pasos W-C-; W-M-; W-Y-; W-N-; rgb/cmy0 set(rgb/cmyk)color



TS991-3, Fig. B5W-: codigo y Landolt anillos N; C-; M-; Y-; Z; PS operator: rgb->rgb\_setrgbcolor



TS991-5, Fig. B6W-: anillos de Landolt W-C-; W-M-; PS operator:rgb setrgbcolor



TS991-7, Fig. B7W-: anillos de Landolt W-Y-; W-N-; PS operator:rgb setrgbcolor

entrada: rgb/cmyk -> w/rgb/cmyk-  
salida: ningún cambio

TUB matrícula: 20150701-TS99/TS99L0NP.PDF /PS  
aplicación para la medida salida de impresora láser

TUB material: code=rha4ta