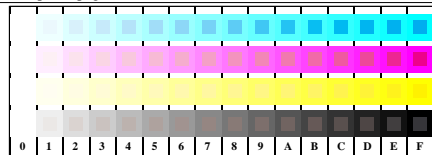


vea archivos semejantes: <http://130.149.60.45/~farbmetrik/TS99/TS99.HTM>  
 informacion técnica: <http://www.ps.bam.de> o <http://130.149.60.45/~farbmetrik>



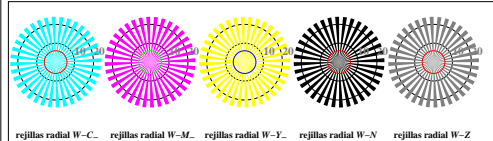
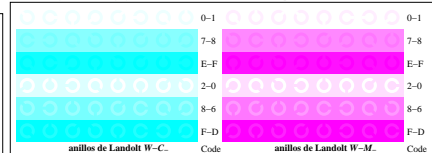
TS990-3, Fig. D1W-: motivos florales, CIE 14 colores del test y 2 + 16 pasos de gris (sf); PS operator: 4 colorimage



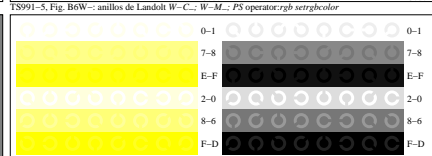
TS991-1, Fig. B4W-: 16 equidistante pasos W-C-; W-M-; W-Y-; W-N-; rgb/cmy0 set/ rgb/cmyk/color

+-.:	lmno	hijk	defg	!abc	xyz;	tuvw	pqrs	6	new	lmno	hijk	+-.:	xyz;	tuvw	defg	!abc	6	new	lmno	hijk	+-.:	xyz;	tuvw	defg	!abc	6		
xyz;	lmno	hijk	defg	!abc	xyz;	tuvw	pqrs	8	new	lmno	hijk	+-.:	xyz;	tuvw	defg	!abc	6	new	lmno	hijk	+-.:	xyz;	tuvw	defg	!abc	6		
tuvw	lmno	hijk	defg	!abc	xyz;	tuvw	pqrs	8	new	lmno	hijk	+-.:	xyz;	tuvw	defg	!abc	6	new	lmno	hijk	+-.:	xyz;	tuvw	defg	!abc	6		
lmno	hijk	defg	!abc	xyz;	tuvw	pqrs	8	new	lmno	hijk	+-.:	xyz;	tuvw	defg	!abc	6	new	lmno	hijk	+-.:	xyz;	tuvw	defg	!abc	6			
hijk	defg	!abc	xyz;	tuvw	pqrs	8	new	lmno	hijk	+-.:	xyz;	tuvw	defg	!abc	6	new	lmno	hijk	+-.:	xyz;	tuvw	defg	!abc	6				
defg	!abc	xyz;	tuvw	pqrs	8	new	lmno	hijk	+-.:	xyz;	tuvw	defg	!abc	6	new	lmno	hijk	+-.:	xyz;	tuvw	defg	!abc	6					
!abc	xyz;	tuvw	pqrs	8	new	lmno	hijk	+-.:	xyz;	tuvw	defg	!abc	6	new	lmno	hijk	+-.:	xyz;	tuvw	defg	!abc	6						
10	N C M Y Z	new	lmno	hijk	+-.:	xyz;	tuvw	defg	!abc	6	new	lmno	hijk	+-.:	xyz;	tuvw	defg	!abc	6	new	lmno	hijk	+-.:	xyz;	tuvw	defg	!abc	6

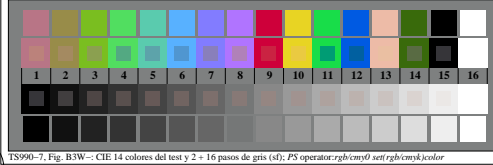
TS991-3, Fig. B5W-: codigo y Landolt anillos N; C-; M-; Y-; Z; PS operator: rgb->rgb\_setrgbcolor



TS990-5, Fig. B2W-: rejillas radial W-C-; W-M-; W-Y-; W-N-; PS operator: rgb\_setrgbcolor



TS991-7, Fig. B7W-: anillos de Landolt W-Y-; W-N-; PS operator: rgb\_setrgbcolor



TS990-7, Fig. B3W-: CIE 14 colores del test y 2 + 16 pasos de gris (sf); PS operator:rgb/cmy0 set/ rgb/cmyk/color

gráfico TS99; 2(ISO/IEC 15775 + ISO/IEC TR 24705)  
 test cromático gráfico CMY

entrada: rgb/cmyk -> w/rgb/cmyk\_  
 salida: ningún cambio

TUB matricula: 20150701-TS99/TS99L0N1.TXT /PS  
 aplicacion para la medida salida de impresora laser

TUB material: code=rhata