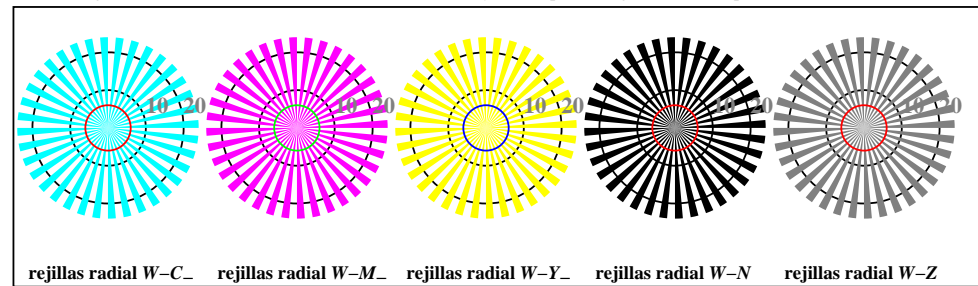


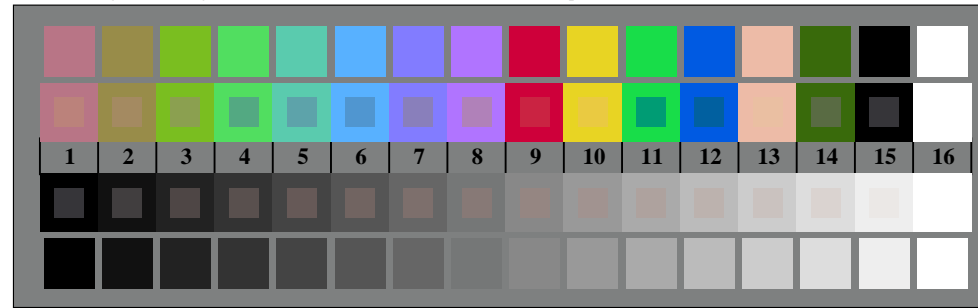
vea archivos semejantes: <http://130.149.60.45/~farbmetrik/TS99/TS99.HTM>
información técnica: <http://www.ps.bam.de> o <http://130.149.60.45/~farbmetrik>



TS990-3, Fig. D1W-: motivos florales, CIE 14 colores del test y 2 + 16 pasos de gris (sf); PS operator: 4 colorimage



TS990-5, Fig. B2W-: rejillas radial W-C-; W-M-; W-Y-; W-N-; PS operator: rgb setrgbcolor



TS990-7, Fig. B3W-: CIE 14 colores del test y 2 + 16 pasos de gris (sf); PS operator: rgb/cmy0 set(rgb/cmyk)color

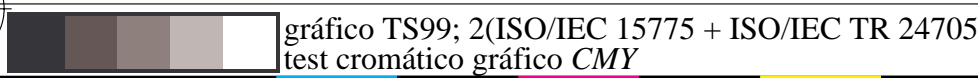
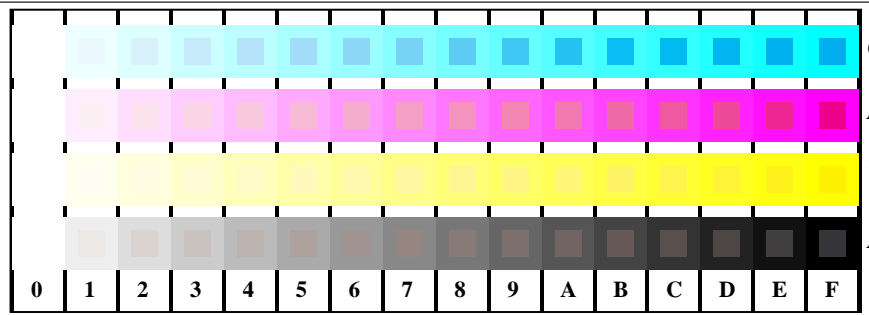
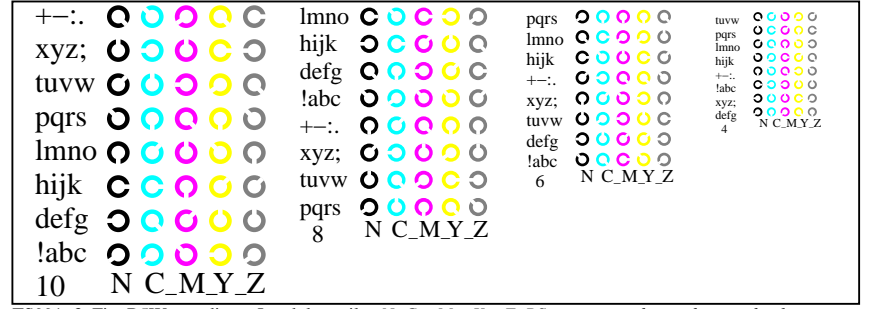


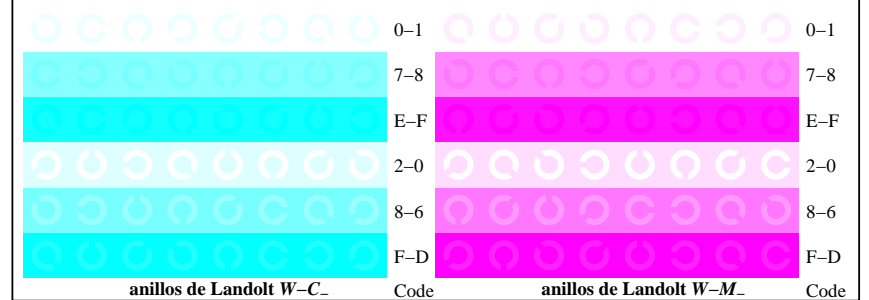
gráfico TS99; 2(ISO/IEC 15775 + ISO/IEC TR 24705)
test cromático gráfico CMY



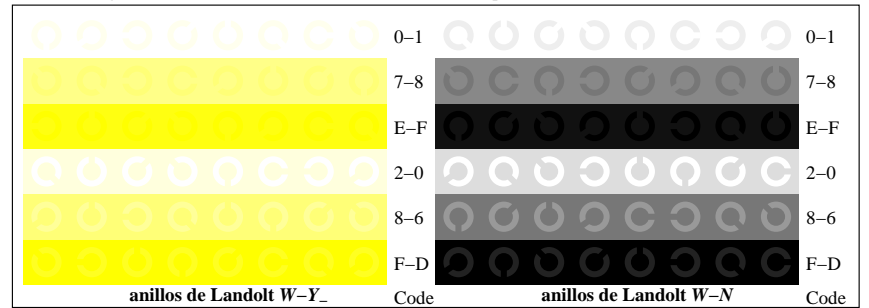
TS991-1, Fig. B4W-: 16 equidistante pasos W-C-; W-M-; W-Y-; W-N-; rgb/cmy0 set(rgb/cmyk)color



TS991-3, Fig. B5W-: codigo y Landolt anillos N; C-; M-; Y-; Z; PS operator: rgb->rgb_setrgbcolor



TS991-5, Fig. B6W-: anillos de Landolt W-C-; W-M-; PS operator: rgb setrgbcolor



TS991-7, Fig. B7W-: anillos de Landolt W-Y-; W-N-; PS operator: rgb setrgbcolor

entrada: rgb/cmyk -> w/rgb/cmyk-
salida: ningún cambio

TUB matrícula: 20150701-TS99/TS99L0FP.PDF / .PS
aplicación para la medida salida de impresora láser

TUB material: code=rha4ta

