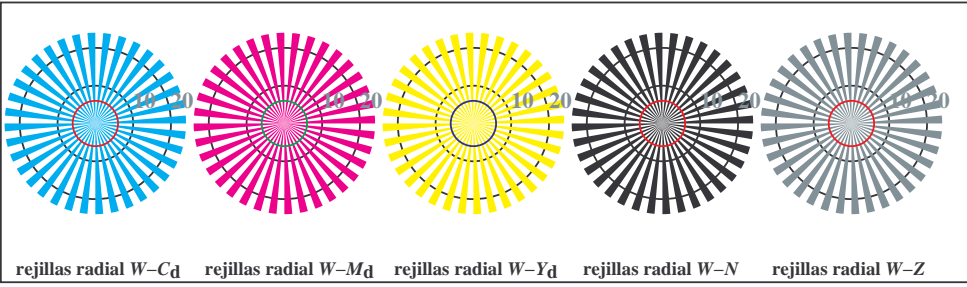


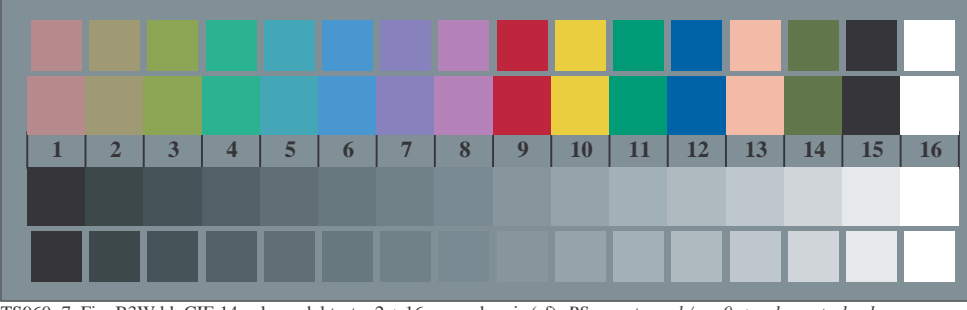
vea archivos semejantes: <http://130.149.60.45/~farbmetrik/TS96/TS96.HTM>
información técnica: <http://www.ps.bam.de> o <http://130.149.60.45/~farbmetrik>



TS960-3, Fig. B1Wdd: motivos florales, CIE 14 colores del test y 2 + 16 pasos de gris (nf); ; PS 4 colorimage

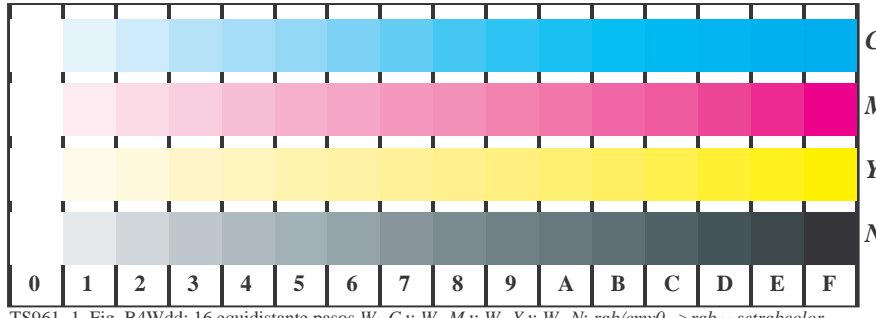


rejillas radial W-Cd rejillas radial W-Md rejillas radial W-Yd rejillas radial W-N rejillas radial W-Z
TS960-5, Fig. B2Wdd: rejillas radial W-Cd; W-Md; W-Yd; W-N; PS operator: rgb->rgb_{dd} setrgbcolor



TS960-7, Fig. B3Wdd: CIE 14 colores del test y 2 + 16 pasos de gris (sf); PS operator:rgb/cmy0->rgb_{dd} setrgbcolor

gráfico TS96; 2(ISO/IEC 15775 + ISO/IEC TR 24705)
test cromático gráfico CMY, 3D=1, de=0, cmy0*

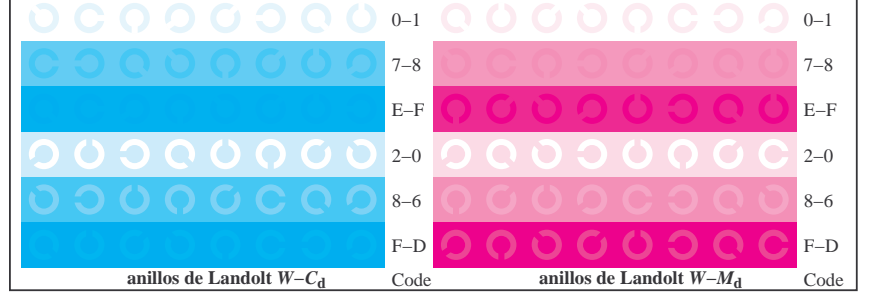


TS961-1, Fig. B4Wdd: 16 equidistante pasos W-Cd; W-Md; W-Yd; W-N; rgb/cmy0->rgb_{dd} setrgbcolor

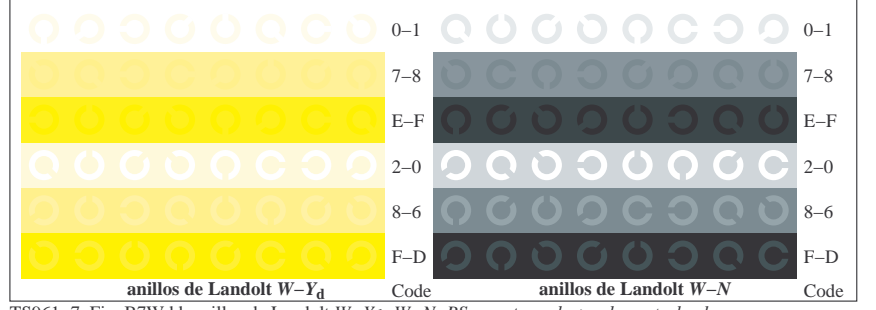
+-:.	lmno	pqrs	tuvw
xyz;	hijk	lmno	pqrs
tuvw	defg	hijk	lmno
lmno	lmno	lmno	lmno
hijk	lmno	lmno	lmno
defg	lmno	lmno	lmno
!abc	lmno	lmno	lmno
10	lmno	lmno	lmno

Landolt rings and PS operator: $rgb \rightarrow rgb_{dd}$ setrgbcolor

TS961-3, Fig. B5Wdd: código y Landolt anillos N; Cd; Md; Yd; Z; PS operator: rgb->rgb_{dd} setrgbcolor



TS961-5, Fig. B6Wdd: anillos de Landolt W-Cd; W-Md; PS operator:rgb->rgb_{dd} setrgbcolor



TS961-7, Fig. B7Wdd: anillos de Landolt W-Yd; W-N; PS operator:rgb->rgb_{dd} setrgbcolor

entrada: rgb/cmyk -> rgb_{dd}
salida: 3D-linealización a cmy0*_{dd}

TUB matrícula: 20150701-TS96/TS96L0FP.PDF /PS
aplicación para la medida salida en la impresión offset, separacióncmy0* (CMY0)
TUB material: code=thad4ta