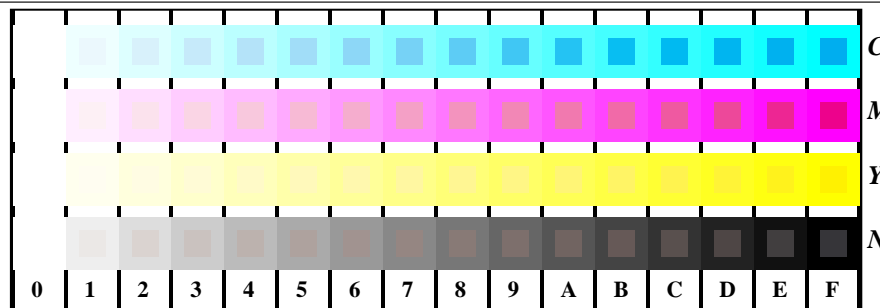


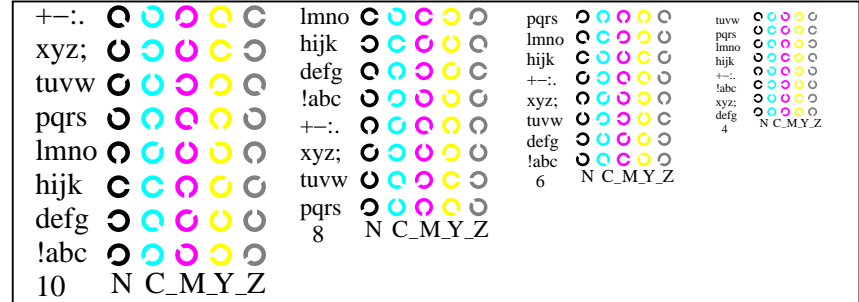
vea archivos semejantes: <http://130.149.60.45/~farbmetrik/TS94/TS94.HTM>
información técnica: <http://www.ps.bam.de> o <http://130.149.60.45/~farbmetrik>

TUB matrícula: 20150701-TS94/TS94LOFP.PDF /.PS
aplicación para la medida salida en la impresión offset

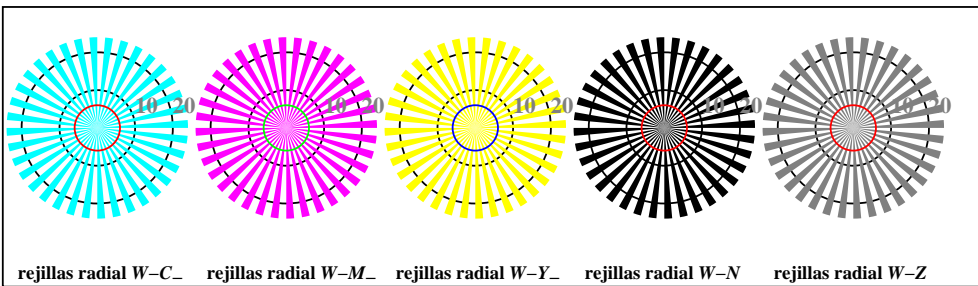
TUB material: code=rh4ta



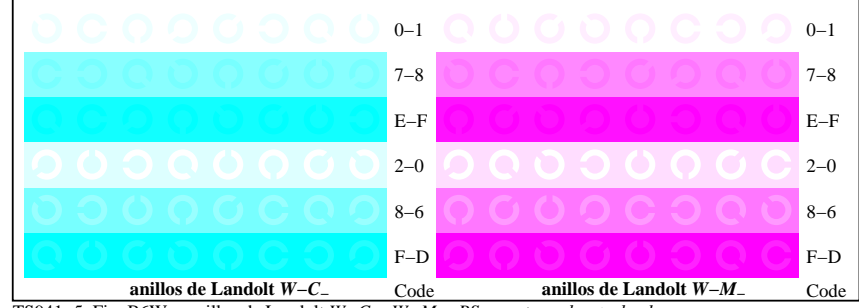
TS941-1, Fig. B4W-: 16 equidistante pasos W-C_; W-M_; W-Y_; W-N; rgb/cmy0 set(rgb/cmyk)color



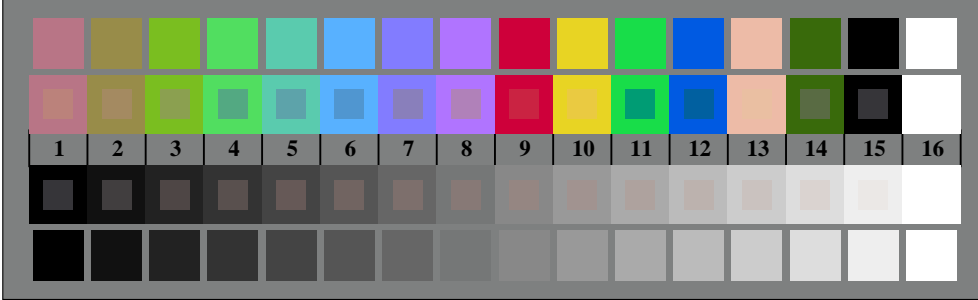
TS941-3, Fig. B5W-: codigo y Landolt anillosN; C_; M_; Y_; Z; PS operator rgb->rgb_setrgbcolor



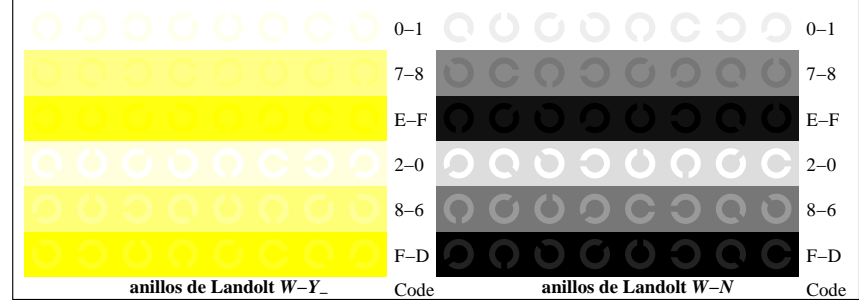
TS940-5, Fig. B2W-: rejillas radial W-C_; W-M_; W-Y_; W-N; PS operator rgb->rgb_setrgbcolor



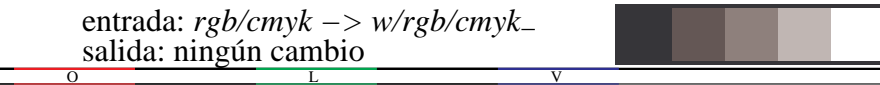
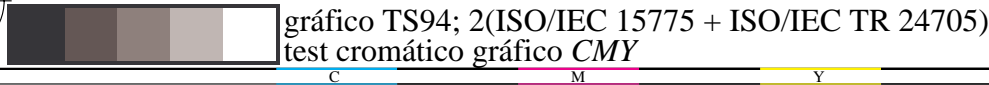
TS941-5, Fig. B6W-: anillos de Landolt W-C_; W-M_; PS operator rgb_setrgbcolor



TS940-7, Fig. B3W-: CIE 14 colores del test y 2 + 16 pasos de gris (sf); rgb/cmy0 set(rgb/cmyk)color

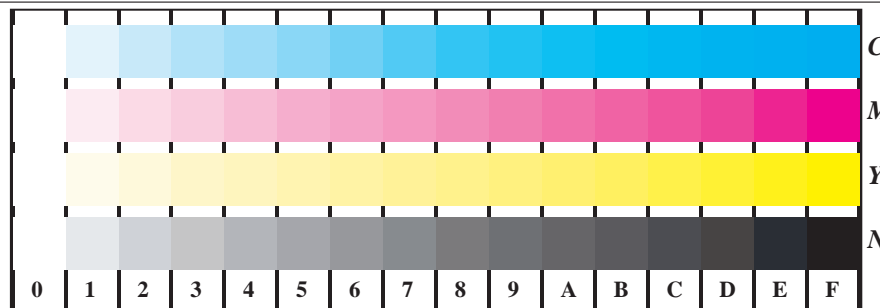


TS941-7, Fig. B7W-: anillos de Landolt W-Y_; W-N; PS operator rgb_setrgbcolor

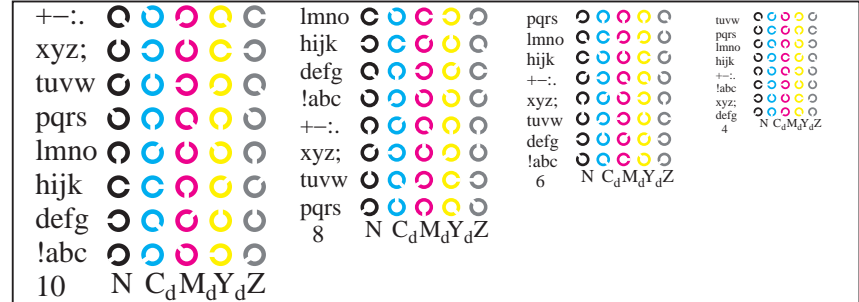


vea archivos semejantes: <http://130.149.60.45/~farbmetrik/TS94/TS94.HTM>
información técnica: <http://www.ps.bam.de> o <http://130.149.60.45/~farbmetrik>

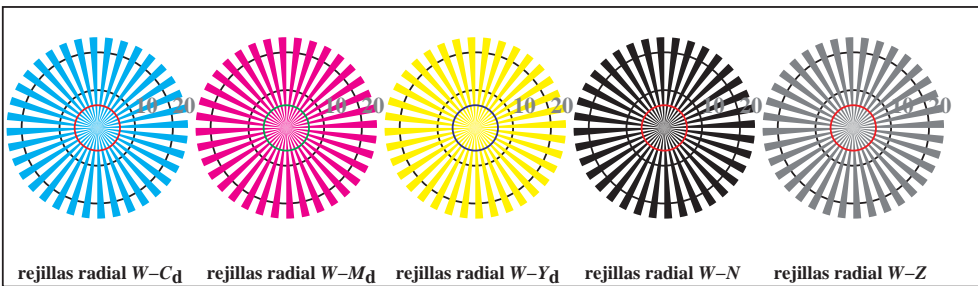
TUB matrícula: 20150701-TS94/TS94L0FP.PDF / .PS
aplicación para la medida salida en la impresión offset, separación cmyk* (CMYK)
TUB material: code=rh4ta



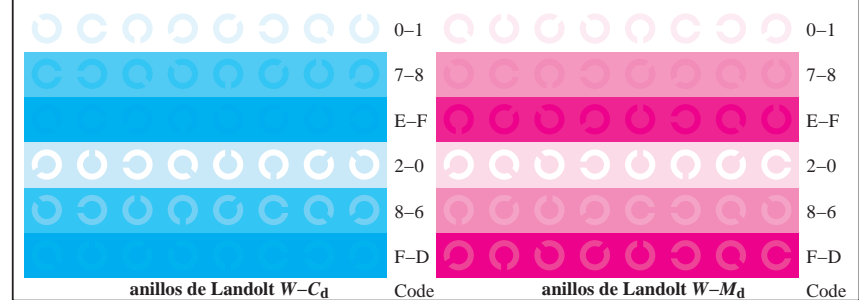
TS941-1, Fig. B4Wdd: 16 equidistante pasos W-C_d; W-M_d; W-Y_d; W-N; rgb/cmy0->rgb_{dd} setrgbcolor



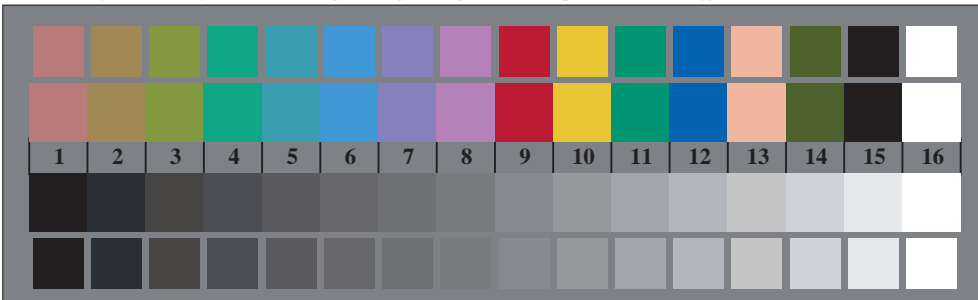
TS941-3, Fig. B5Wdd: codigo y Landolt anillos N; C_d; M_d; Y_d; Z; PS operator rgb->rgb_{dd} setrgbcolor



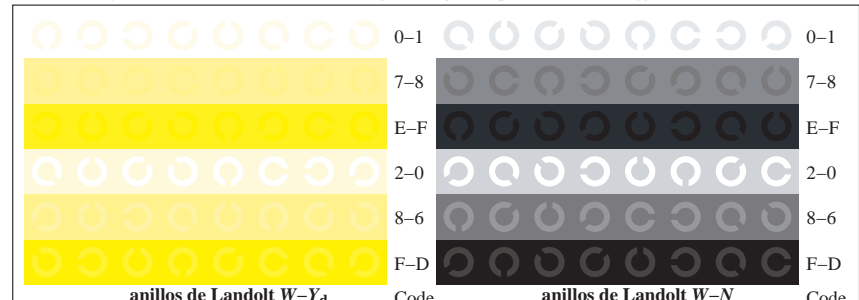
TS940-5, Fig. B2Wdd: rejillas radial W-C_d; W-M_d; W-Y_d; W-N; PS operator rgb->rgb_{dd} setrgbcolor



TS941-5, Fig. B6Wdd: anillos de Landolt W-C_d; W-M_d; PS operator rgb->rgb_{dd} setrgbcolor



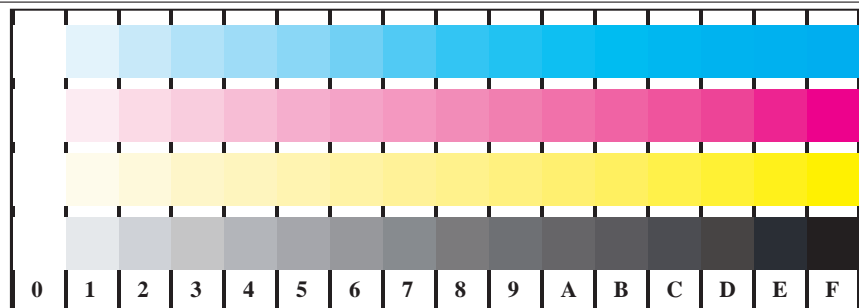
TS940-7, Fig. B3Wdd: CIE 14 colores del test y 2 + 16 pasos de gris (sf); rgb/cmy0->rgb_{dd} setrgbcolor



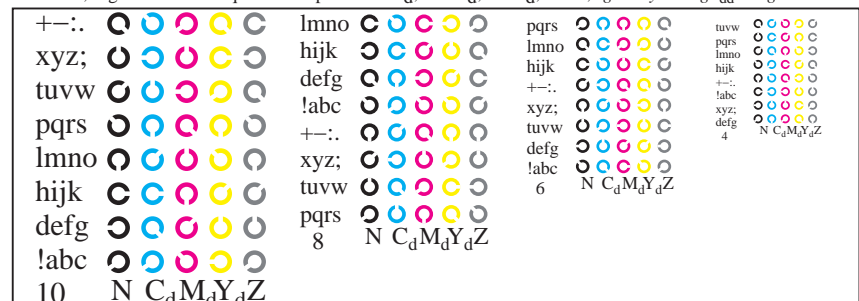
TS941-7, Fig. B7Wdd: anillos de Landolt W-Y_d; W-N; PS operator rgb->rgb_{dd} setrgbcolor

gráfico TS94; 2(ISO/IEC 15775 + ISO/IEC TR 24705)
test cromático gráfico CMY, 3D=1, de=0, cmyk*

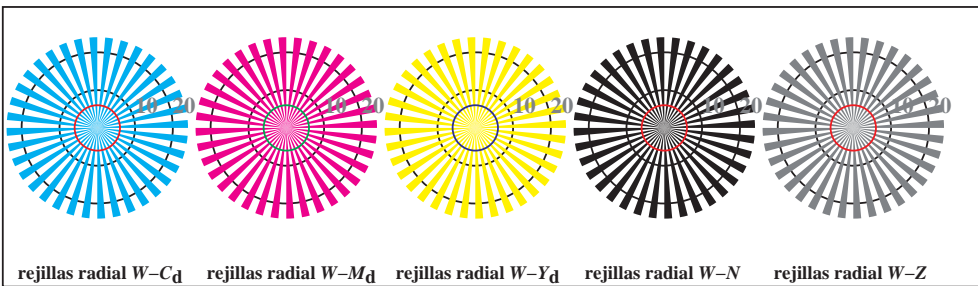
entrada: rgb/cmyk -> rgb_{dd}
salida: 3D-linealización a cmyk*_{dd}



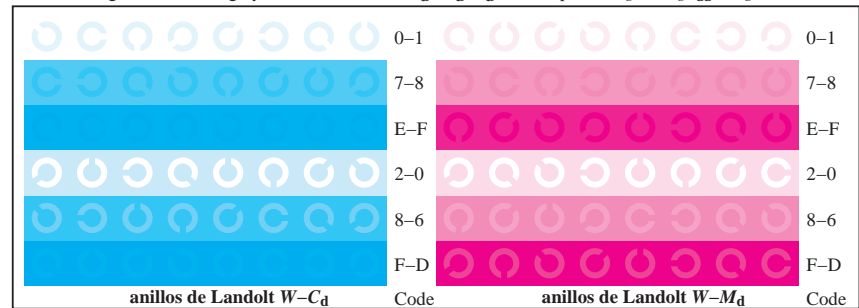
TS941-1, Fig. B4Wdd: 16 equidistante pasos W-C_d; W-M_d; W-Y_d; W-N; rgb/cmy0->rgb_{dd} setrgbcolor



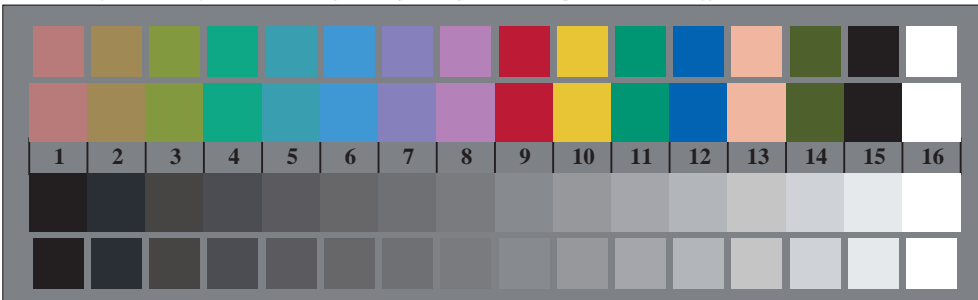
TS941-3, Fig. B5Wdd: código y Landolt anillos N; C_d; M_d; Y_d; Z; PS operator rgb->rgb_{dd} setrgbcolor



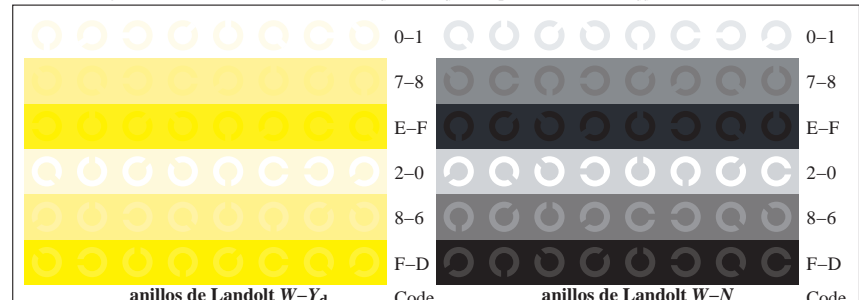
TS940-5, Fig. B2Wdd: rejillas radial W-C_d; W-M_d; W-Y_d; W-N; PS operator rgb->rgb_{dd} setrgbcolor



TS941-5, Fig. B6Wdd: anillos de Landolt W-C_d; W-M_d; PS operator rgb->rgb_{dd} setrgbcolor



TS940-7, Fig. B3Wdd: CIE 14 colores del test y 2 + 16 pasos de gris (sf); rgb/cmy0->rgb_{dd} setrgbcolor

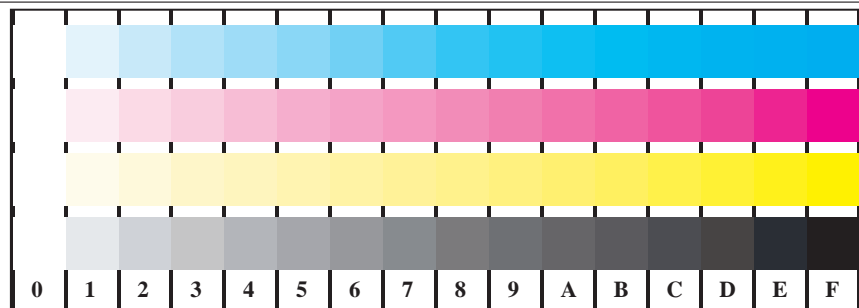


TS941-7, Fig. B7Wdd: anillos de Landolt W-Y_d; W-N; PS operator rgb->rgb_{dd} setrgbcolor

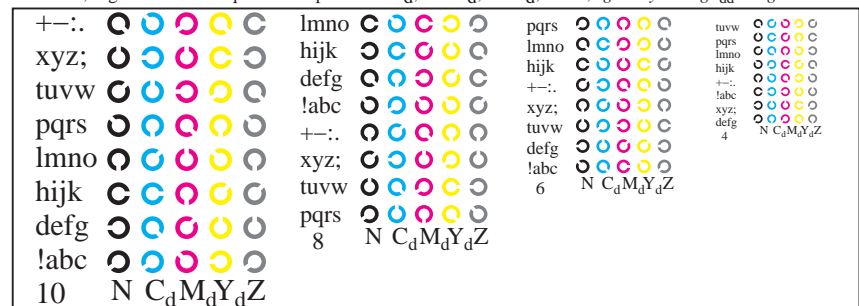


gráfico TS94; 2(ISO/IEC 15775 + ISO/IEC TR 24705)
 test cromático gráfico CMY, 3D=1, de=0, cmyk*

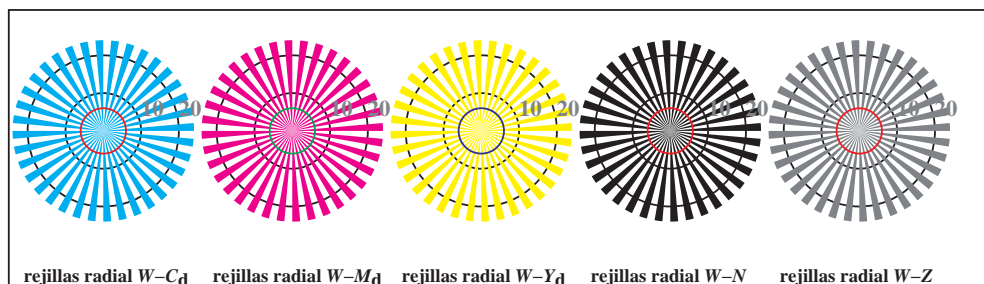
entrada: rgb/cmyk -> rgb_{dd}
 salida: 3D-linealización a cmyk*_{dd}



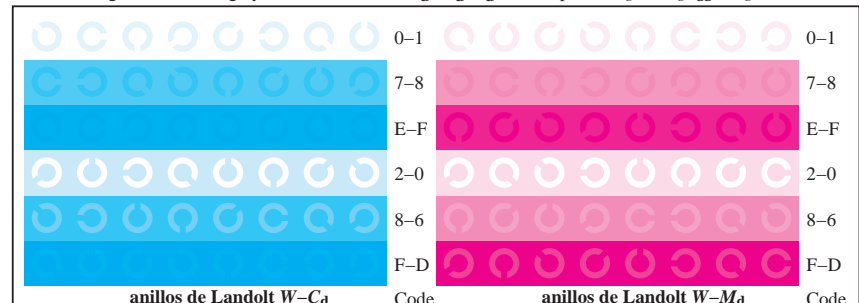
TS941-1, Fig. B4Wdd: 16 equidistante pasos W-C_d; W-M_d; W-Y_d; W-N; rgb/cmy0->rgb_{dd} setrgbcolor



TS941-3, Fig. B5Wdd: codigo y Landolt anillos N; C_d; M_d; Y_d; Z; PS operator rgb->rgb_{dd} setrgbcolor



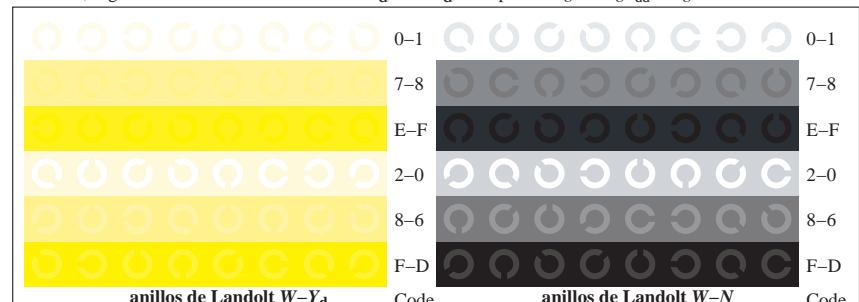
TS940-5, Fig. B2Wdd: rejillas radial W-C_d; W-M_d; W-Y_d; W-N; PS operator rgb->rgb_{dd} setrgbcolor



TS941-5, Fig. B6Wdd: anillos de Landolt W-C_d; W-M_d; PS operator rgb->rgb_{dd} setrgbcolor



TS940-7, Fig. B3Wdd: CIE 14 colores del test y 2 + 16 pasos de gris (sf); rgb/cmy0->rgb_{dd} setrgbcolor



TS941-7, Fig. B7Wdd: anillos de Landolt W-Y_d; W-N; PS operator rgb->rgb_{dd} setrgbcolor

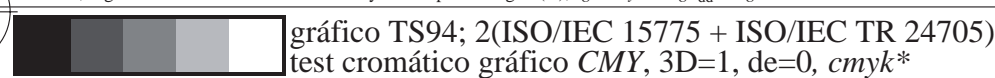
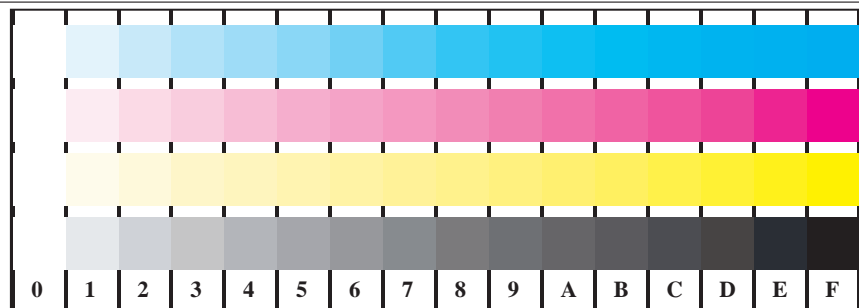


gráfico TS94; 2(ISO/IEC 15775 + ISO/IEC TR 24705)
 test cromático gráfico CMY, 3D=1, de=0, cmyk*

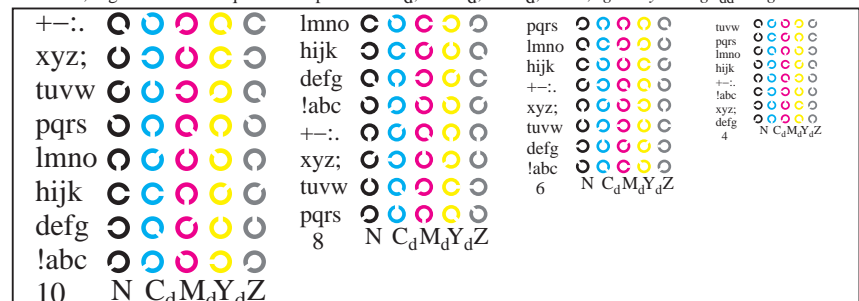
entrada: rgb/cmyk -> rgb_{dd}
 salida: 3D-linealización a cmyk*_{dd}

vea archivos semejantes: <http://130.149.60.45/~farbmetrik/TS94/TS94.HTM>
 información técnica: <http://www.ps.bam.de> o <http://130.149.60.45/~farbmetrik>

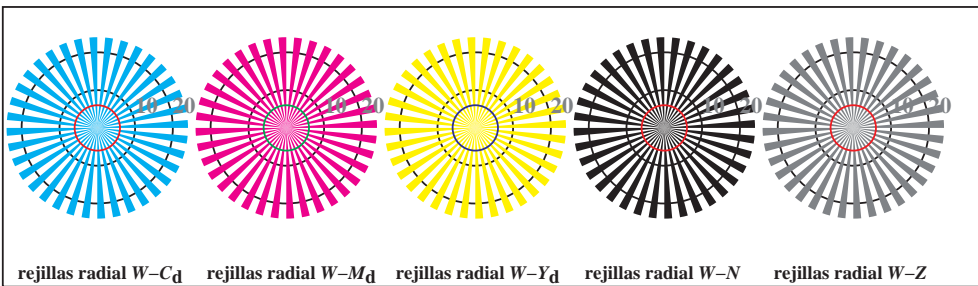
TUB matrícula: 20150701-TS94/TS94L0FP.PDF / .PS
 aplicación para la medida salida en la impresión offset, separación cmyk* (CMYK)
 TUB material: code=rh4ta



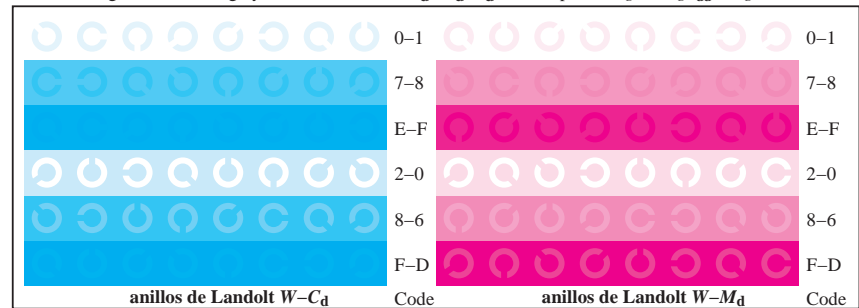
TS941-1, Fig. B4Wdd: 16 equidistante pasos W-C_d; W-M_d; W-Y_d; W-N; rgb/cmy0->rgb_{dd} setrgbcolor



TS941-3, Fig. B5Wdd: código y Landolt anillos N; C_d; M_d; Y_d; Z; PS operator rgb->rgb_{dd} setrgbcolor



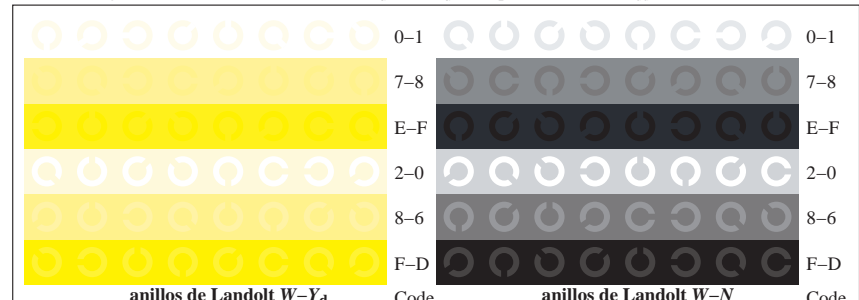
TS940-5, Fig. B2Wdd: rejillas radial W-C_d; W-M_d; W-Y_d; W-N; PS operator rgb->rgb_{dd} setrgbcolor



TS941-5, Fig. B6Wdd: anillos de Landolt W-C_d; W-M_d; PS operator rgb->rgb_{dd} setrgbcolor



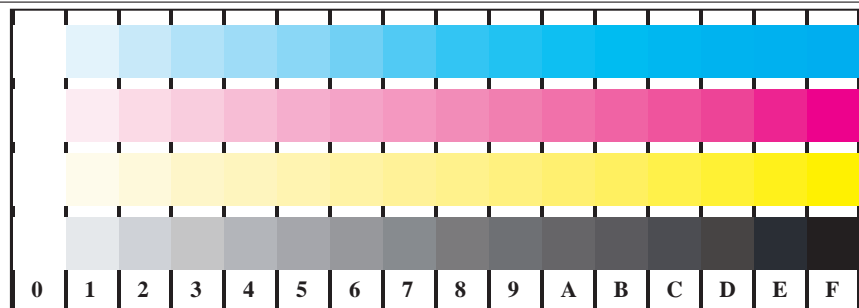
TS940-7, Fig. B3Wdd: CIE 14 colores del test y 2 + 16 pasos de gris (sf); rgb/cmy0->rgb_{dd} setrgbcolor



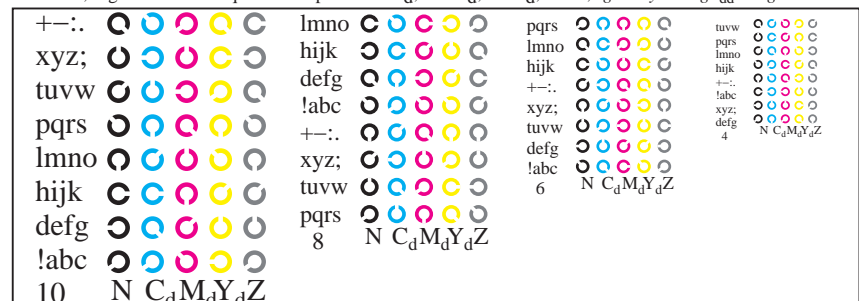
TS941-7, Fig. B7Wdd: anillos de Landolt W-Y_d; W-N; PS operator rgb->rgb_{dd} setrgbcolor

gráfico TS94; 2(ISO/IEC 15775 + ISO/IEC TR 24705)
 test cromático gráfico CMY, 3D=1, de=0, cmyk*

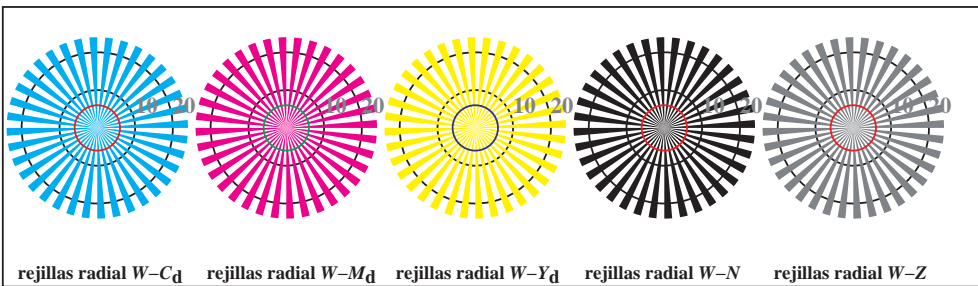
entrada: rgb/cmyk -> rgb_{dd}
 salida: 3D-linealización a cmyk*_{dd}



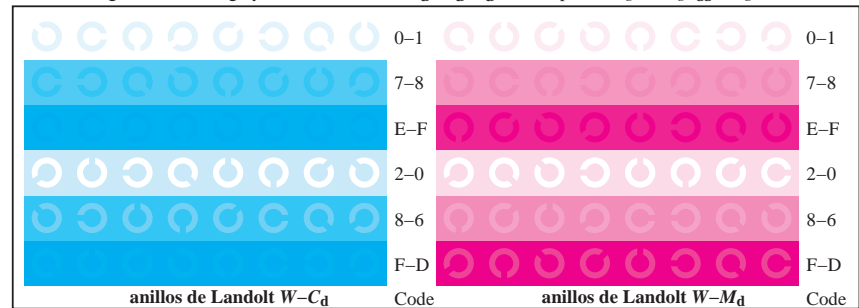
TS941-1, Fig. B4Wdd: 16 equidistante pasos W-C_d; W-M_d; W-Y_d; W-N; rgb/cmy0->rgb_{dd} setrgbcolor



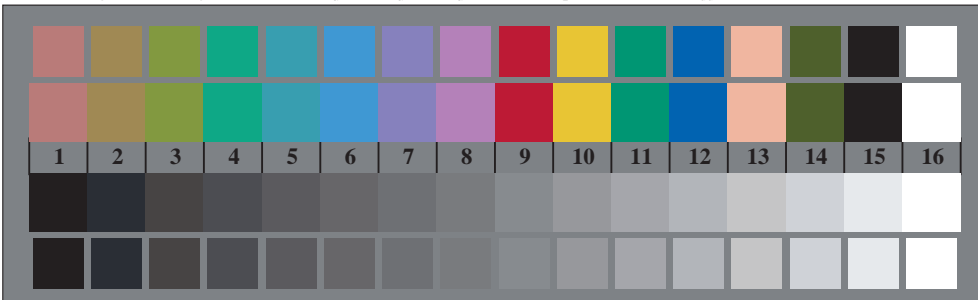
TS941-3, Fig. B5Wdd: codigo y Landolt anillos N; C_d; M_d; Y_d; Z; PS operator rgb->rgb_{dd} setrgbcolor



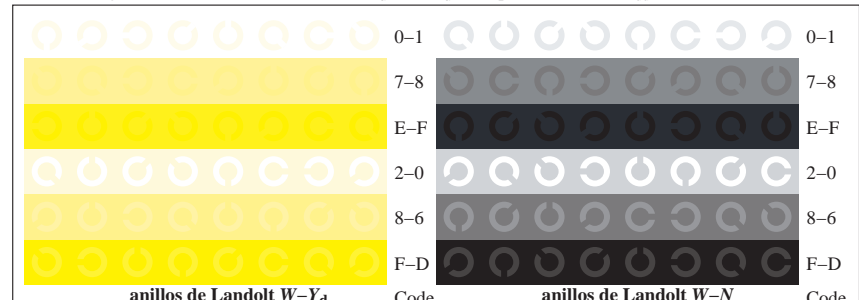
TS940-5, Fig. B2Wdd: rejillas radial W-C_d; W-M_d; W-Y_d; W-N; PS operator rgb->rgb_{dd} setrgbcolor



TS941-5, Fig. B6Wdd: anillos de Landolt W-C_d; W-M_d; PS operator rgb->rgb_{dd} setrgbcolor

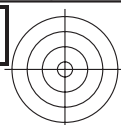


TS940-7, Fig. B3Wdd: CIE 14 colores del test y 2 + 16 pasos de gris (sf); rgb/cmy0->rgb_{dd} setrgbcolor



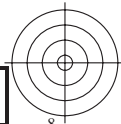
TS941-7, Fig. B7Wdd: anillos de Landolt W-Y_d; W-N; PS operator rgb->rgb_{dd} setrgbcolor

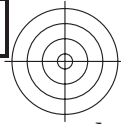




vea archivos semejantes: <http://130.149.60.45/~farbmetrik/TS94/TS94.HTM>
información técnica: <http://www.ps.bam.de> o <http://130.149.60.45/~farbmetrik>

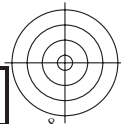
TUB matrícula: 20150701-TS94/TS94L0FP.PDF /.PS TUB material: code=rh4ta
aplicación para la medida salida en la impresión offset, separacióncmyk6* (CMYK)

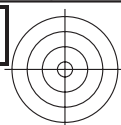




vea archivos semejantes: <http://130.149.60.45/~farbmetrik/TS94/TS94.HTM>
información técnica: <http://www.ps.bam.de> o <http://130.149.60.45/~farbmetrik>

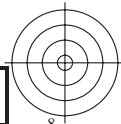
TUB matrícula: 20150701-TS94/TS94L0FP.PDF /.PS TUB material: code=rh4ta
aplicación para la medida salida en la impresión offset, separacióncmykn6* (CMYK)

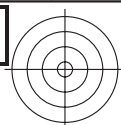




TUB matrícula: 20150701-TS94/TS94L0FP.PDF /.PS TUB material: code=rh4ta
aplicación para la medida salida en la impresión offset, separacióncmykn6* (CMYK)

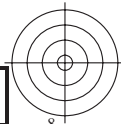
vea archivos semejantes: <http://130.149.60.45/~farbmetrik/TS94/TS94.HTM>
información técnica: <http://www.ps.bam.de> o <http://130.149.60.45/~farbmetrik>

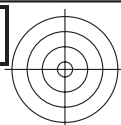




TUB matrícula: 20150701-TS94/TS94L0FP.PDF /.PS TUB material: code=rh4ta
aplicación para la medida salida en la impresión offset, separacióncmykn6* (CMYK)

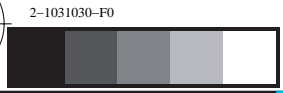
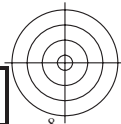
vea archivos semejantes: <http://130.149.60.45/~farbmetrik/TS94/TS94.L0FP.PDF>
información técnica: <http://www.ps.bam.de> o <http://130.149.60.45/~farbmetrik>

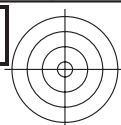




TUB matrícula: 20150701-TS94/TS94L0FP.PDF /.PS TUB material: code=rh4ta
aplicación para la medida salida en la impresión offset, separacióncmykn6* (CMYK)

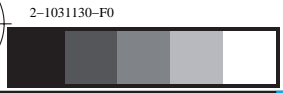
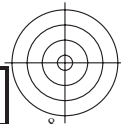
vea archivos semejantes: <http://130.149.60.45/~farbmetrik/TS94/TS94.L0FP.PDF>
información técnica: <http://www.ps.bam.de> o <http://130.149.60.45/~farbmetrik>





TUB matrícula: 20150701-TS94/TS94L0FP.PDF /.PS TUB material: code=rh4ta
aplicación para la medida salida en la impresión offset, separacióncmykn6* (CMYK)

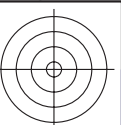
vea archivos semejantes: <http://130.149.60.45/~farbmetrik/TS94/TS94.L0FP.PDF>
información técnica: <http://www.ps.bam.de> o <http://130.149.60.45/~farbmetrik>



TUB matrícula: 20150701-TS94/TS94L0FP.PDF /.PS TUB material: code=rh4ta
aplicación para la medida salida en la impresión offset, separacióncmykn6* (CMYK)

vea archivos semejantes: <http://130.149.60.45/~farbmetrik/TS94/TS94.HTM>
información técnica: <http://www.ps.bam.de> o <http://130.149.60.45/~farbmetrik>





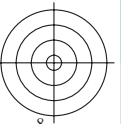
TUB matrícula: 20150701-TS94/TS94L0FP.PDF /.PS TUB material: code=rh4ta
aplicación para la medida salida en la impresión offset, separacióncmykn6* (CMYK)

vea archivos semejantes: <http://130.149.60.45/~farbmetrik/TS94/TS94.HTM>
información técnica: <http://www.ps.bam.de> o <http://130.149.60.45/~farbmetrik>



gráfico TS94; 2(ISO/IEC 15775 + ISO/IEC TR 24705)
colores y diferencia en color, ΔE^* , 3D=1, de=0, *cmyk**

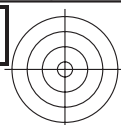
entrada: *rgb/cmyk* -> *rgb*_{dd}
salida: 3D-linealización a *cmyk*_{dd}*



TUB matrícula: 20150701-TS94/TS94L0FP.PDF /.PS TUB material: code=rh4ta
aplicación para la medida salida en la impresión offset, separacióncmykn6* (CMYK)

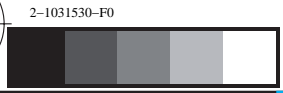
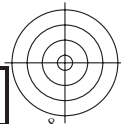
vea archivos semejantes: <http://130.149.60.45/~farbmetrik/TS94/TS94.L0FP.PDF>
información técnica: <http://www.ps.bam.de> o <http://130.149.60.45/~farbmetrik>

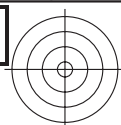




TUB matrícula: 20150701-TS94/TS94L0FP.PDF /.PS TUB material: code=rh4ta
aplicación para la medida salida en la impresión offset, separacióncmykn6* (CMYK)

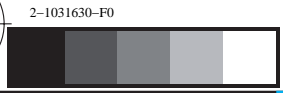
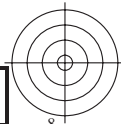
vea archivos semejantes: <http://130.149.60.45/~farbmetrik/TS94/TS94.L0FP.PDF>
información técnica: <http://www.ps.bam.de> o <http://130.149.60.45/~farbmetrik>

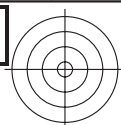




TUB matrícula: 20150701-TS94/TS94L0FP.PDF /.PS TUB material: code=rh4ta
aplicación para la medida salida en la impresión offset, separacióncmykn6* (CMYK)

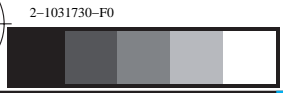
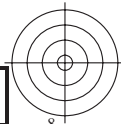
vea archivos semejantes: <http://130.149.60.45/~farbmetrik/TS94/TS94.L0FP.PDF>
información técnica: <http://www.ps.bam.de> o <http://130.149.60.45/~farbmetrik>

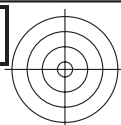




TUB matrícula: 20150701-TS94/TS94L0FP.PDF /.PS TUB material: code=rh4ta
aplicación para la medida salida en la impresión offset, separacióncmykn6* (CMYK)

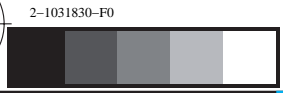
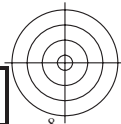
vea archivos semejantes: <http://130.149.60.45/~farbmetrik/TS94/TS94.HTM>
información técnica: <http://www.ps.bam.de> o <http://130.149.60.45/~farbmetrik>





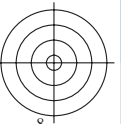
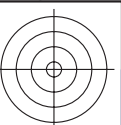
TUB matrícula: 20150701-TS94/TS94L0FP.PDF /.PS TUB material: code=rh4ta
aplicación para la medida salida en la impresión offset, separacióncmykn6* (CMYK)

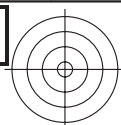
vea archivos semejantes: <http://130.149.60.45/~farbmetrik/TS94/TS94.HTM>
información técnica: <http://www.ps.bam.de> o <http://130.149.60.45/~farbmetrik>



TUB matrícula: 20150701-TS94/TS94L0FP.PDF /.PS TUB material: code=rh4ta
aplicación para la medida salida en la impresión offset, separacióncmykn6* (CMYK)

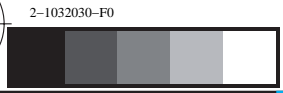
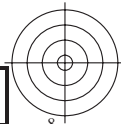
vea archivos semejantes: <http://130.149.60.45/~farbmetrik/TS94/TS94.L0FP.PDF>
información técnica: <http://www.ps.bam.de> o <http://130.149.60.45/~farbmetrik>

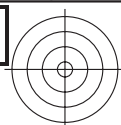




TUB matrícula: 20150701-TS94/TS94L0FP.PDF /.PS TUB material: code=rh4ta
aplicación para la medida salida en la impresión offset, separacióncmykn6* (CMYK)

vea archivos semejantes: <http://130.149.60.45/~farbmetrik/TS94/TS94.L0FP.PDF>
información técnica: <http://www.ps.bam.de> o <http://130.149.60.45/~farbmetrik>





TUB matrícula: 20150701-TS94/TS94L0FP.PDF /.PS TUB material: code=rh4ta
aplicación para la medida salida en la impresión offset, separacióncmykn6* (CMYK)

vea archivos semejantes: <http://130.149.60.45/~farbmetrik/TS94/TS94.L0FP.PDF>
información técnica: <http://www.ps.bam.de> o <http://130.149.60.45/~farbmetrik>

