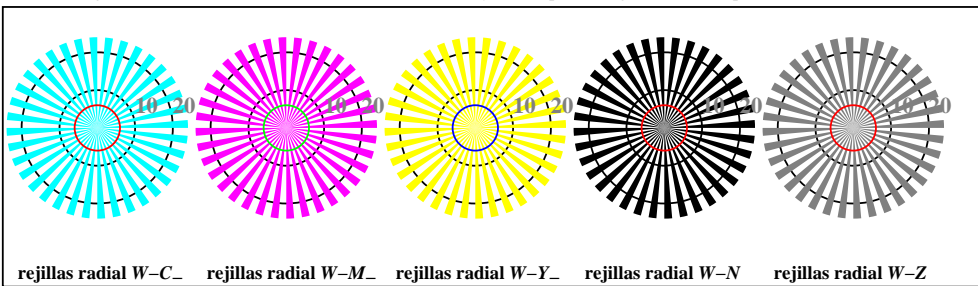


http://130.149.60.45/~farbmetrik/TS93/TS93L0NA.TXT /PS; comience salida
N: ninguna 3D-linealización (OL) en archivo (F) o PS-startup (S), página 1/2

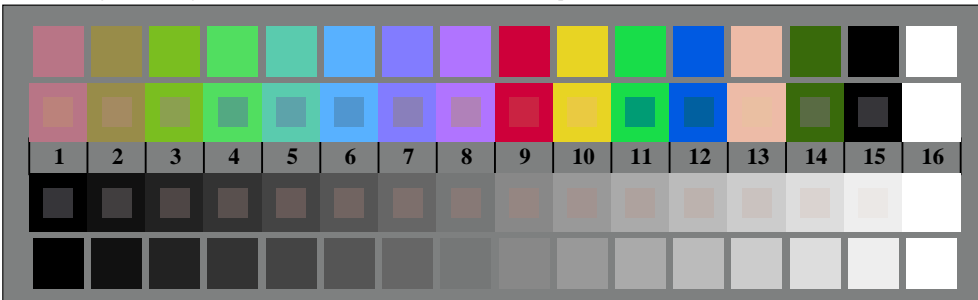
vea archivos semejantes: <http://130.149.60.45/~farbmetrik/TS93/TS93.HTM>
información técnica: <http://www.ps.bam.de> o <http://130.149.60.45/~farbmetrik>



TS930-3, Fig. B1W-: motivos florales, CIE 14 colores del test y 2 + 16 pasos de gris (sf); PS operator 4 colorimage



TS930-5, Fig. B2W-: rejillas radial W-C; W-M; W-Y; W-N; PS operator rgb->rgb_setrgbcolor



TS930-7, Fig. B3W-: CIE 14 colores del test y 2 + 16 pasos de gris (sf); rgb/cmy0 set(rgb/cmyk)color

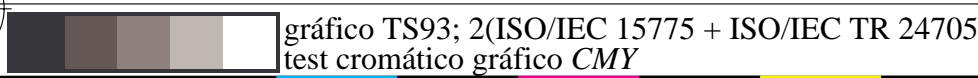
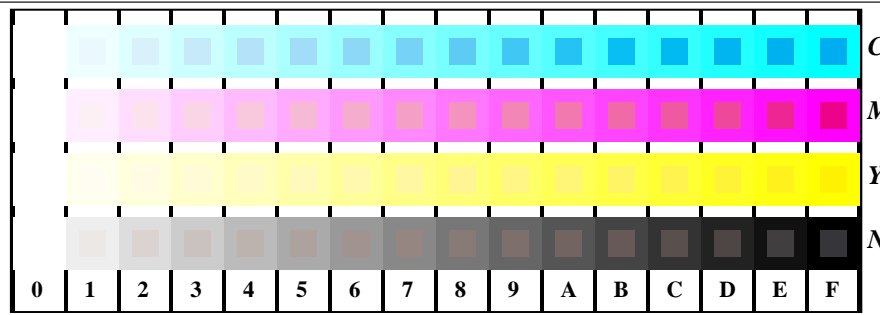
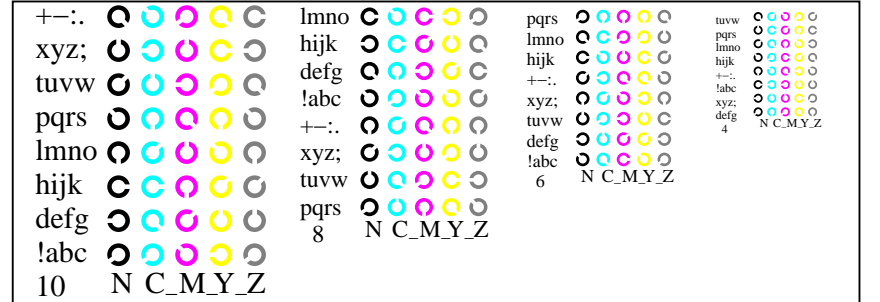


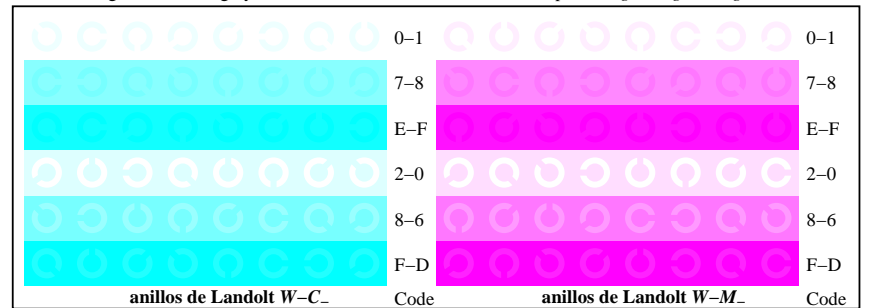
gráfico TS93; 2(ISO/IEC 15775 + ISO/IEC TR 24705)
test cromático gráfico CMY



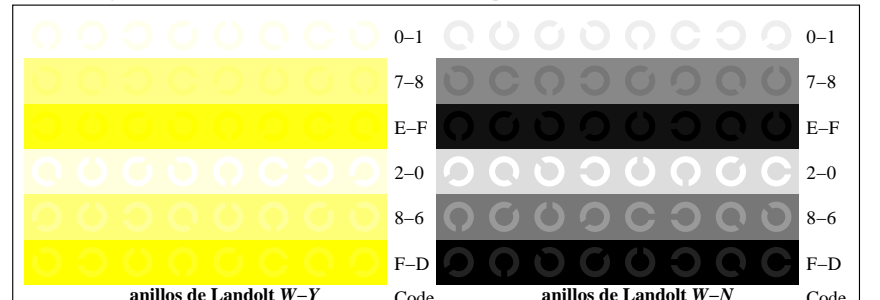
TS931-1, Fig. B4W-: 16 equidistante pasos W-C; W-M; W-Y; W-N; rgb/cmy0 set(rgb/cmyk)color



TS931-3, Fig. B5W-: código y Landolt anillos N; C; M; Y; Z; PS operator rgb->rgb_setrgbcolor



TS931-5, Fig. B6W-: anillos de Landolt W-C; W-M; PS operator rgb_setrgbcolor



TS931-7, Fig. B7W-: anillos de Landolt W-Y; W-N; PS operator rgb_setrgbcolor

entrada: rgb/cmyk -> w/rgb/cmyk_
salida: ningún cambio

TUB matrícula: 20150701-TS93/TS93L0NA.TXT /PS
aplicación para la medida salida en la impresión offset

TUB material: code=rh4ta