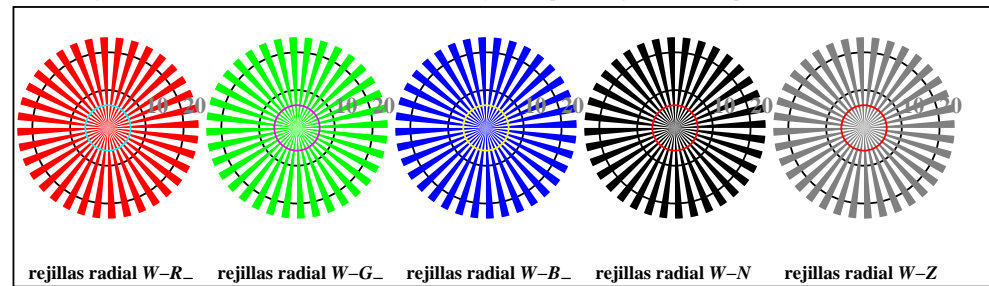


http://130.149.60.45/~farbmetrik/TS89/TS89L0NA.TXT /PS; comience salida
N: ninguna 3D-linealización (OL) en archivo (F) o PS-startup (S), página 1/22

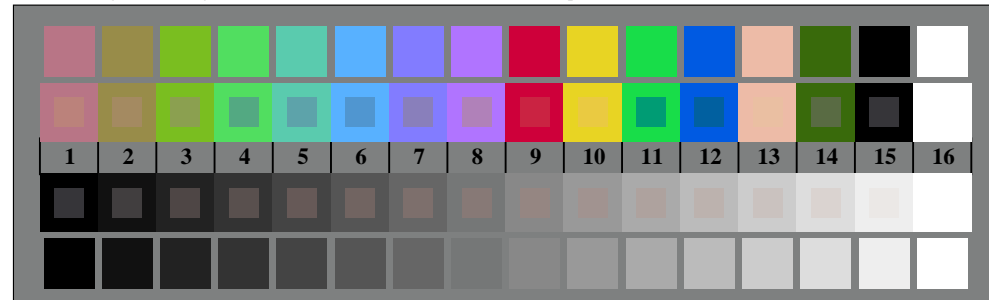
vea archivos semejantes: http://130.149.60.45/~farbmetrik/TS89/TS89.HTM
información técnica: http://www.ps.bam.de o http://130.149.60.45/~farbmetrik



TS890-3, Fig. D1W-: motivos florales, CIE 14 colores del test y 2 + 16 pasos de gris (sf); PS operator: 4 colorimage



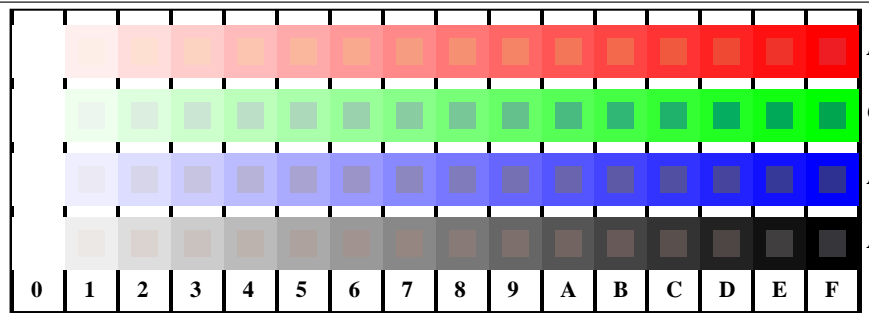
TS890-5, Fig. D2W-: rejillas radial W-R-; W-G-; W-B-; W-N; PS operator: rgb setrgbcolor



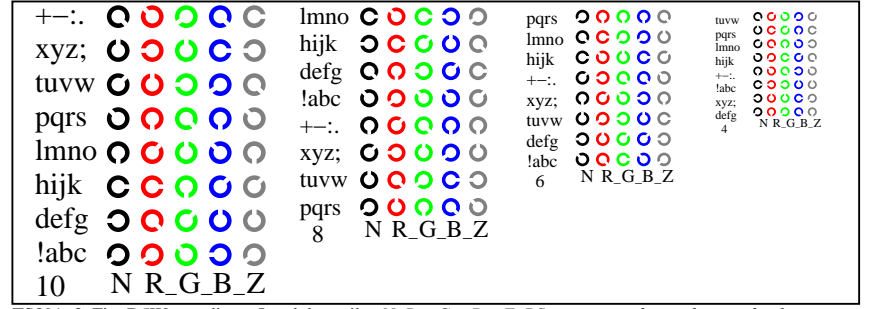
TS890-7, Fig. D3W-: CIE 14 colores del test y 2 + 16 pasos de gris (sf); PS operator:rgb/cmy0 set(rgb/cmyk)color



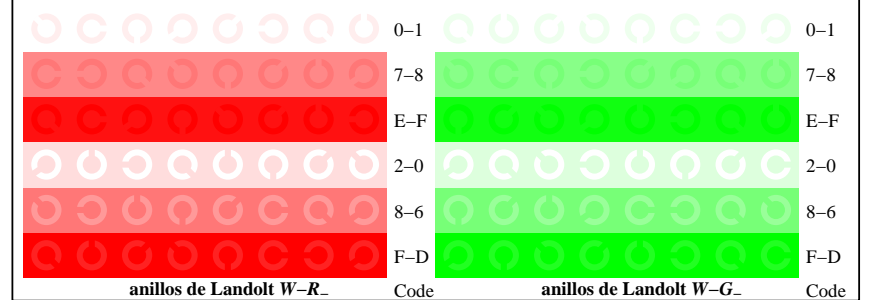
gráfico TS89; 4(ISO/IEC 15775 + ISO/IEC TR 24705)
test cromático gráfico RGB



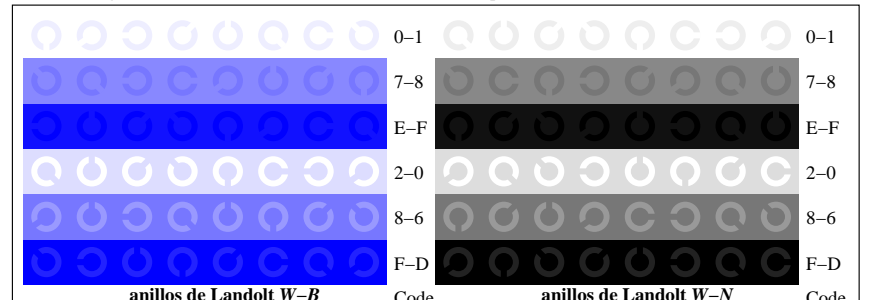
TS891-1, Fig. D4W-: 16 equidistante pasos W-R-; W-G-; W-B-; W-N; rgb/cmy0 set(rgb/cmyk)color



TS891-3, Fig. D5W-: codigo y Landolt anillos N; R-; G-; B-; Z; PS operator: rgb->rgb_setrgbcolor



TS891-5, Fig. D6W-: anillos de Landolt W-R-; W-G-; PS operator:rgb setrgbcolor



TS891-7, Fig. D7W-: anillos de Landolt W-B-; W-N; PS operator:rgb setrgbcolor

entrada: rgb/cmyk -> w/rgb/cmyk-
salida: ningún cambio

TUB matrícula: 20150701-TS89/TS89L0NA.TXT /PS
aplicación para la medida salida de impresora láser

TUB material: code=rh4ta