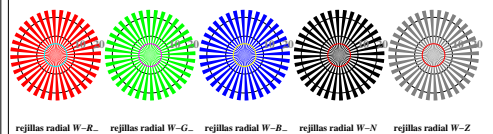


http://130.149.60.45/~farbmetrik/TS89/TS89L0N1.TXT /PS; comience salida
N: ninguna 3D-linealización (OL) en archivo (F) o PS-startup (S), página 1/1

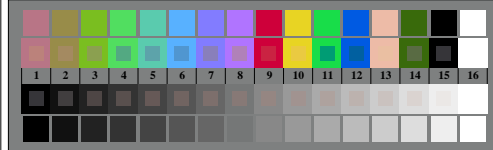
vea archivos semejantes: <http://130.149.60.45/~farbmetrik/TS89/TS89.HTM>
información técnica: <http://www.ps.bam.de> o <http://130.149.60.45/~farbmetrik>



TS890-3, Fig. D1W--: motivos florales, CIE 14 colores del test y 2 + 16 pasos de gris (sf); ; PS operator: 4 colorimage

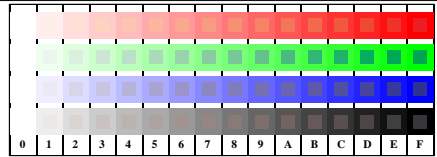


TS890-5, Fig. D2W--: rejillas radial W-R.; W-G.; W-B.; W-N; PS operator: rgb setrgbcolor



TS890-7, Fig. D3W--: CIE 14 colores del test y 2 + 16 pasos de gris (sf); PS operator:rgb/cmy0 setrgb/cmykcolor

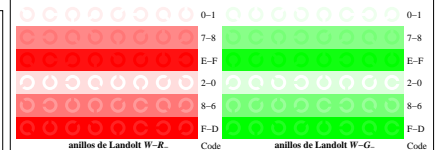
gráfico TS89; 4(ISO/IEC 15775 + ISO/IEC TR 24705)
test cromático gráfico RGB



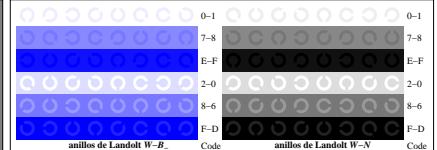
TS891-1, Fig. D4W--: 16 equidistante pasos W-R.; W-G.; W-B.; W-N; rgb/cmy0 setrgb/cmykcolor



TS891-3, Fig. D5W--: código y Landolt anillos N; R.; G.; B.; Z; PS operator: rgb->rgb. setrgbcolor



TS891-5, Fig. D6W--: anillos de Landolt W-R.; W-G.; PS operator:rgb setrgbcolor



TS891-7, Fig. D7W--: anillos de Landolt W-R.; W-N; PS operator:rgb setrgbcolor

entrada: rgb/cmyk -> w/rgb/cmyk_
salida: ningún cambio

TUB matricula: 20150701-TS89/TS89L0N1.TXT /PS
aplicación para la medida salida de impresora laser

TUB material: code=rhata