

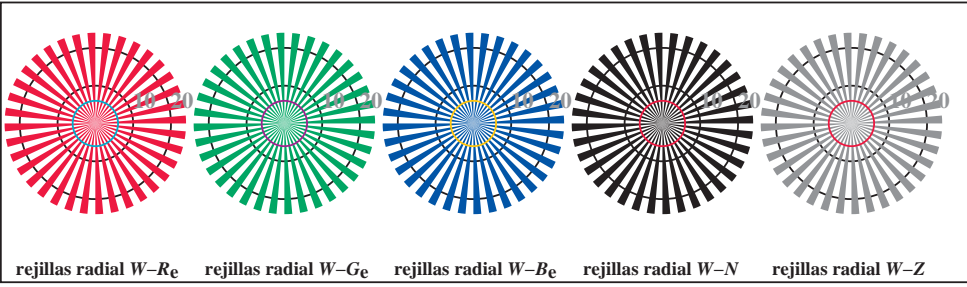
http://130.149.60.45/~farbmetrik/TS89/TS89L0NP.PDF /PS; salida de transferencia  
N: ninguna 3D-linealización (OL) en archivo (F) o PS-startup (S), página 2/2

vea archivos semejantes: <http://130.149.60.45/~farbmetrik/TS89/TS89.HTM>  
Información técnica: <http://www.ps.bam.de> o <http://130.149.60.45/~farbmetrik>

TUB matrícula: 20150701-TS89/TS89L0NP.PDF /PS  
aplicación para la medida salida de impresora láser, separacióncmy6 (CMYK)  
TUB material: code=th4t4



TS890-3, Fig. D1We: motivos florales, CIE 14 colores del test y 2 + 16 pasos de gris (sf); PS operator: 4 colorimage

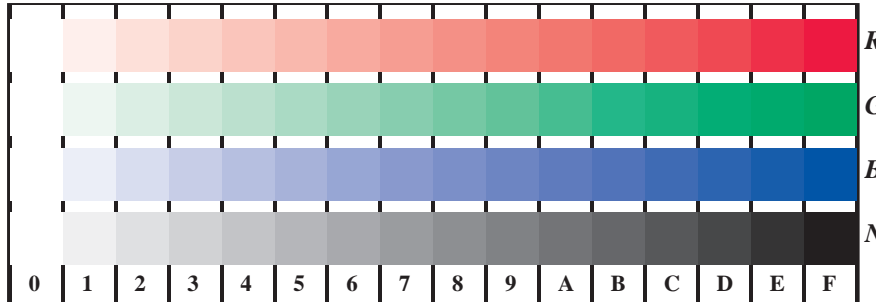


rejillas radial W-Re rejillas radial W-Ge rejillas radial W-Be rejillas radial W-N rejillas radial W-Z

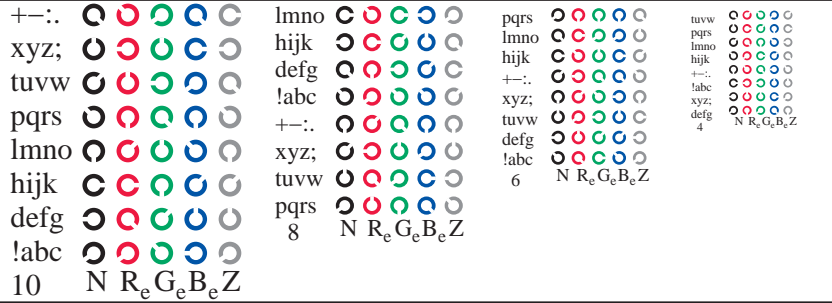
TS890-5, Fig. D2We: rejillas radial W-Re; W-Ge; W-Be; W-N; PS operator: rgb->rgb\_e setrgbcolor



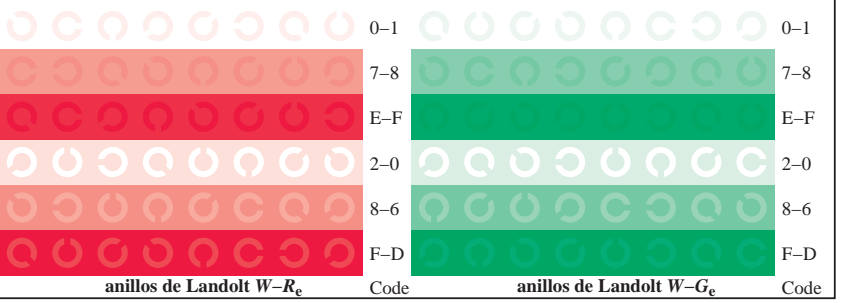
TS890-7, Fig. D3We: CIE 14 colores del test y 2 + 16 pasos de gris (sf); PS operator:rgb/cmy0->rgb\_e setrgbcolor



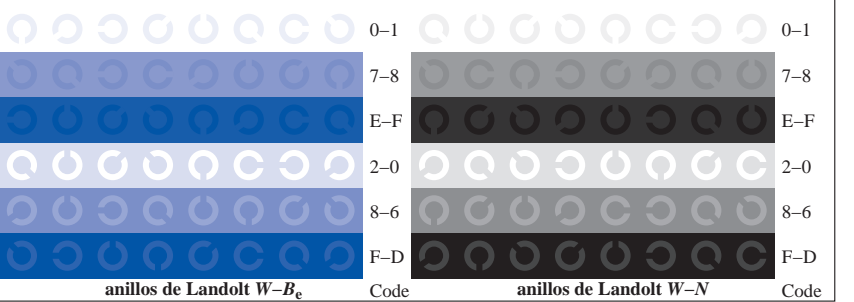
TS891-1, Fig. D4We: 16 equidistante pasos W-Re; W-Ge; W-Be; W-N; rgb/cmy0->rgb\_e setrgbcolor



TS891-3, Fig. D5We: código y Landolt anillos N; Re; Ge; Be; Z; PS operator: rgb->rgb\_e setrgbcolor



TS891-5, Fig. D6We: anillos de Landolt W-Re; W-Ge; PS operator:rgb->rgb\_e setrgbcolor



TS891-7, Fig. D7We: anillos de Landolt W-Be; W-N; PS operator:rgb->rgb\_e setrgbcolor

