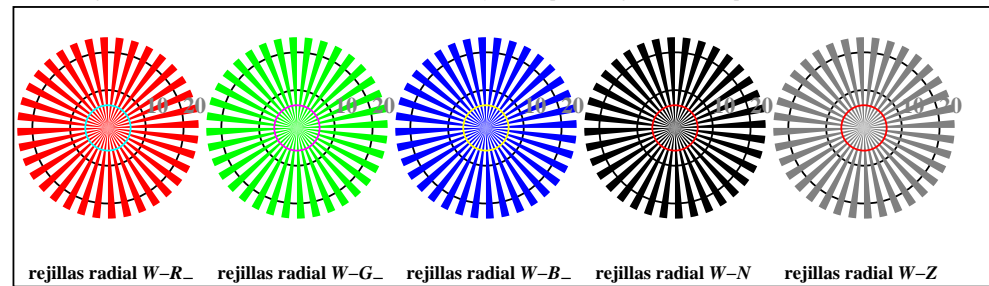


http://130.149.60.45/~farbmetrik/TS86/TS86L0FA.TXT /PS; comience salida
F: 3D-linealización TS86/TS86LS30FA.DAT en archivo (F), página 1/2

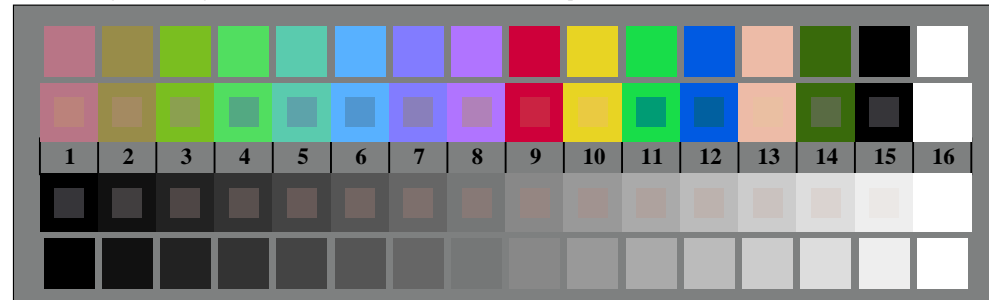
vea archivos semejantes: <http://130.149.60.45/~farbmetrik/TS86/TS86L0FA.TXT> /PS
información técnica: <http://www.ps.bam.de> o <http://130.149.60.45/~farbmetrik>



TS860-3, Fig. D1W-: motivos florales, CIE 14 colores del test y 2 + 16 pasos de gris (sf); PS operator: 4 colorimage



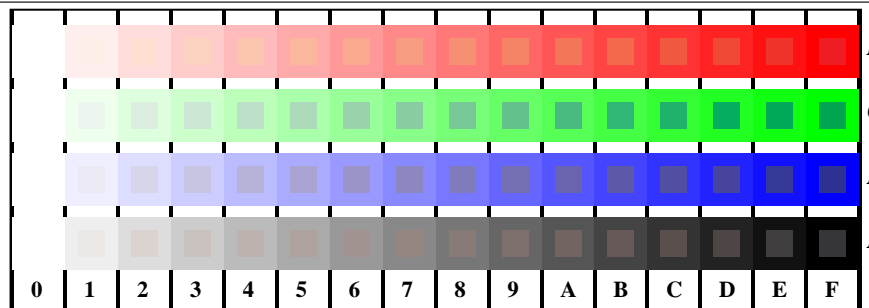
TS860-5, Fig. D2W-: rejillas radial W-R-; W-G-; W-B-; W-N; PS operator: rgb setrgbcolor



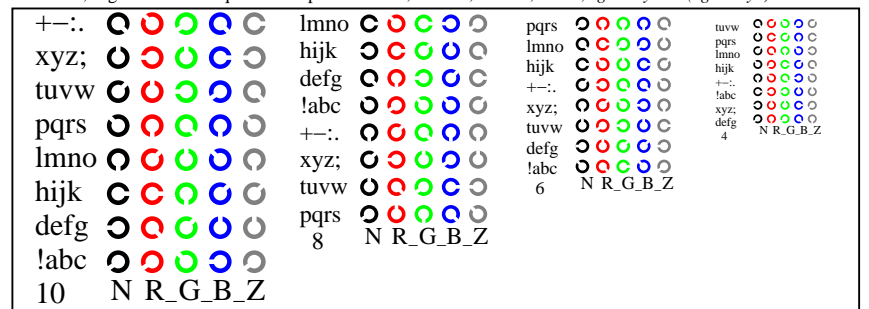
TS860-7, Fig. D3W-: CIE 14 colores del test y 2 + 16 pasos de gris (sf); PS operator:rgb/cmy0 set(rgb/cmyk)color



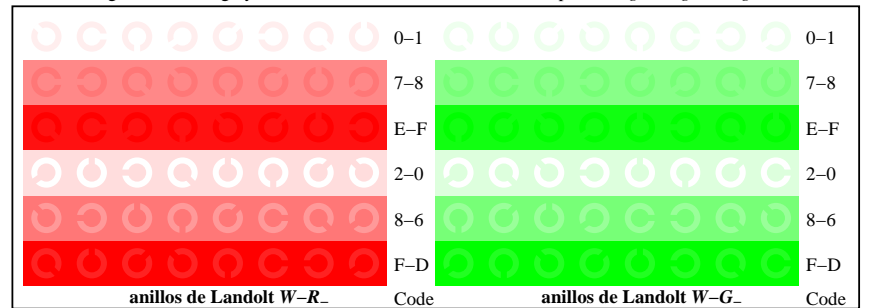
gráfico TS86; 4(ISO/IEC 15775 + ISO/IEC TR 24705)
test cromático gráfico RGB



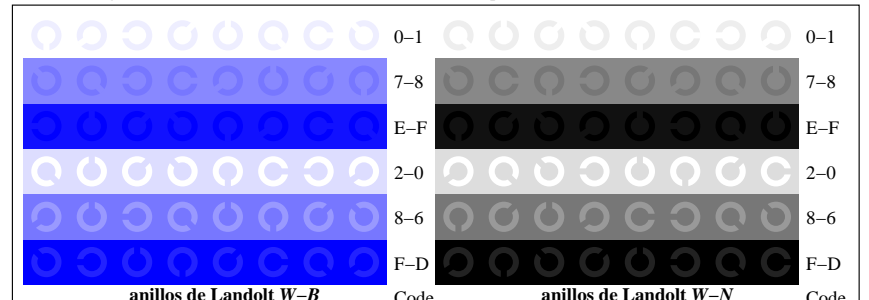
TS861-1, Fig. D4W-: 16 equidistante pasos W-R-; W-G-; W-B-; W-N; rgb/cmy0 set(rgb/cmyk)color



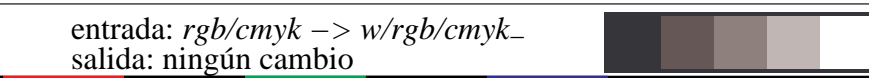
TS861-3, Fig. D5W-: codigo y Landolt anillos N; R-; G-; B-; Z; PS operator: rgb->rgb_setrgbcolor



TS861-5, Fig. D6W-: anillos de Landolt W-R-; W-G-; PS operator:rgb setrgbcolor



TS861-7, Fig. D7W-: anillos de Landolt W-B-; W-N; PS operator:rgb setrgbcolor



entrada: rgb/cmyk -> w/rgb/cmyk-
salida: ningún cambio

TUB matrícula: 20150701-TS86/TS86L0FA.TXT /PS
aplicación para la medida salida en la impresión offset

TUB material: code=rh4ta