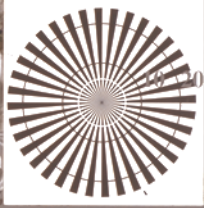
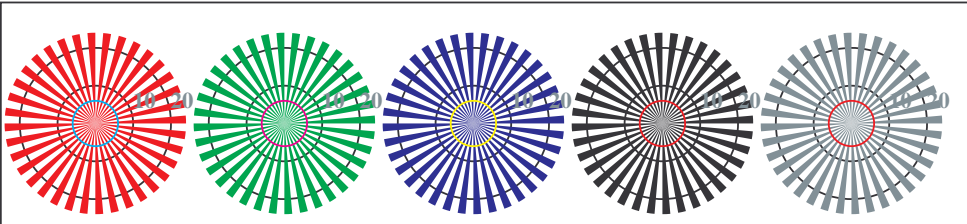


vea archivos semejantes: <http://130.149.60.45/~farbmetrik/TS86/TS86.HTM>
Información técnica: <http://www.ps.bam.de> o <http://130.149.60.45/~farbmetrik>

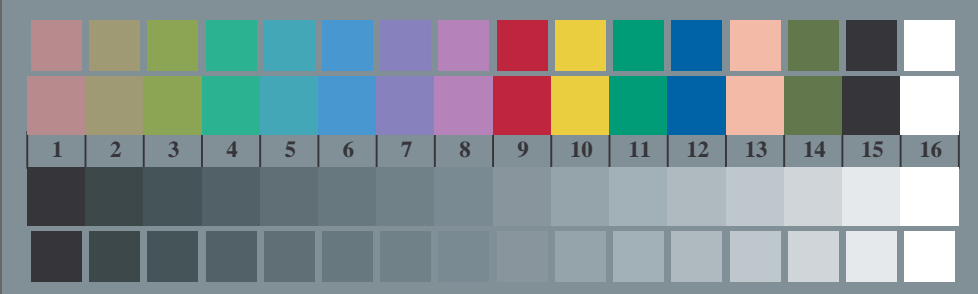


TS860-3, Fig. D1Wdd: motivos florales, CIE 14 colores del test y 2 + 16 pasos de gris (sf); ; PS operator: 4 colorimage



rejillas radial W-R_d rejillas radial W-G_d rejillas radial W-B_d rejillas radial W-N rejillas radial W-Z

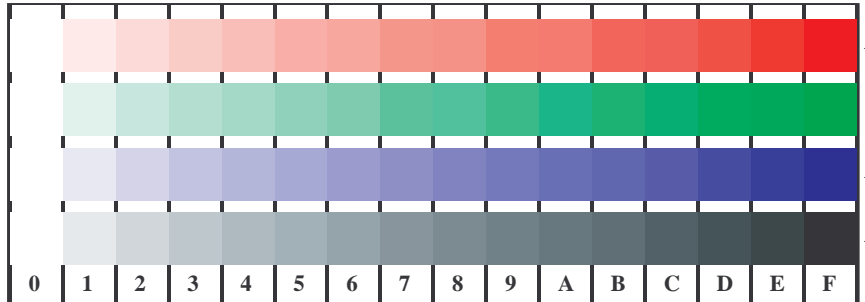
TS860-5, Fig. D2Wdd: rejillas radial W-R_d; W-G_d; W-B_d; W-N; PS operator: rgb->rgb_{dd} setrgbcolor



TS860-7, Fig. D3Wdd: CIE 14 colores del test y 2 + 16 pasos de gris (sf); PS operator:rgb/cmy0->rgb_{dd} setrgbcolor



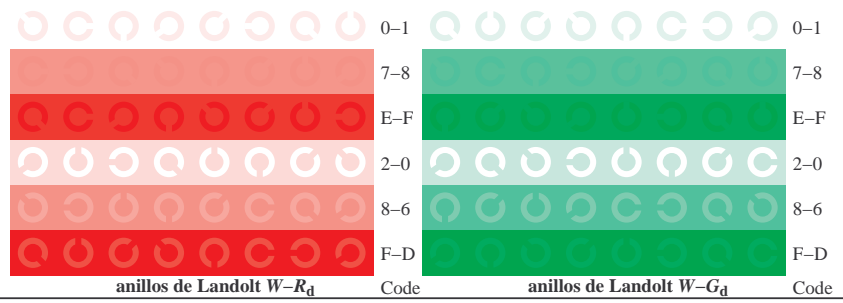
gráfico TS86; 4(ISO/IEC 15775 + ISO/IEC TR 24705)
test cromático gráfico RGB, 3D=1, de=0, cmy0*



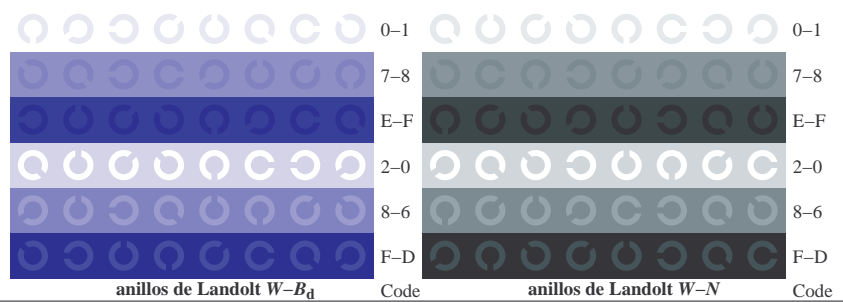
TS861-1, Fig. D4Wdd: 16 equidistante pasos W-R_d; W-G_d; W-B_d; W-N; rgb/cmy0->rgb_{dd} setrgbcolor

+-: ○ ○ ○ ○ ○	lmno ○ ○ ○ ○ ○	pqrs ○ ○ ○ ○ ○	tuvw ○ ○ ○ ○ ○
xyz; ○ ○ ○ ○ ○	hijk ○ ○ ○ ○ ○	lmno ○ ○ ○ ○ ○	pqrs ○ ○ ○ ○ ○
tuvw ○ ○ ○ ○ ○	defg ○ ○ ○ ○ ○	hijk ○ ○ ○ ○ ○	lmno ○ ○ ○ ○ ○
lmno ○ ○ ○ ○ ○	!abc ○ ○ ○ ○ ○	+-: ○ ○ ○ ○ ○	tuvw ○ ○ ○ ○ ○
hijk ○ ○ ○ ○ ○	xyz; ○ ○ ○ ○ ○	lmno ○ ○ ○ ○ ○	defg ○ ○ ○ ○ ○
defg ○ ○ ○ ○ ○	!abc ○ ○ ○ ○ ○	+-: ○ ○ ○ ○ ○	hijk ○ ○ ○ ○ ○
!abc ○ ○ ○ ○ ○	10 N R _d G _d B _d Z	xyz; ○ ○ ○ ○ ○	lmno ○ ○ ○ ○ ○
10 N R _d G _d B _d Z		defg ○ ○ ○ ○ ○	hijk ○ ○ ○ ○ ○
		!abc ○ ○ ○ ○ ○	lmno ○ ○ ○ ○ ○
		10 N R _d G _d B _d Z	pqrs ○ ○ ○ ○ ○

TS861-3, Fig. D5Wdd: codigo y Landolt anillos N; R_d; G_d; B_d; Z; PS operator: rgb->rgb_{dd} setrgbcolor



TS861-5, Fig. D6Wdd: anillos de Landolt W-R_d; W-G_d; PS operator:rgb->rgb_{dd} setrgbcolor



TS861-7, Fig. D7Wdd: anillos de Landolt W-B_d; W-N; PS operator:rgb->rgb_{dd} setrgbcolor

entrada: rgb/cmyk -> rgb_{dd}
salida: 3D-linealización a cmy0*_{dd}

TUB matrícula: 20150701-TS86/TS86L0FP.PDF /PS
aplicación para la medida salida en la impresión offset, separacióncmy0* (CMY0)
TUB material: code=th4t4