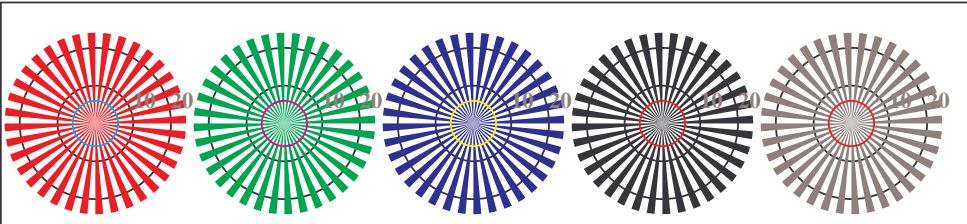


http://130.149.60.45/~farbmetrik/TS86/TS86L0NP.PDF /PS; salida de transferencia  
N: ninguna 3D-linealización (OL) en archivo (F) o PS-startup (S), página 2/2

vea archivos semejantes: <http://130.149.60.45/~farbmetrik/TS86/TS86.HTM>  
información técnica: <http://www.ps.bam.de> o <http://130.149.60.45/~farbmetrik>



TS860-3, Fig. D1Wd: motivos florales, CIE 14 colores del test y 2 + 16 pasos de gris (sf); PS operator: 4 colorimage



rejillas radial W-R<sub>d</sub> rejillas radial W-G<sub>d</sub> rejillas radial W-B<sub>d</sub> rejillas radial W-N rejillas radial W-Z

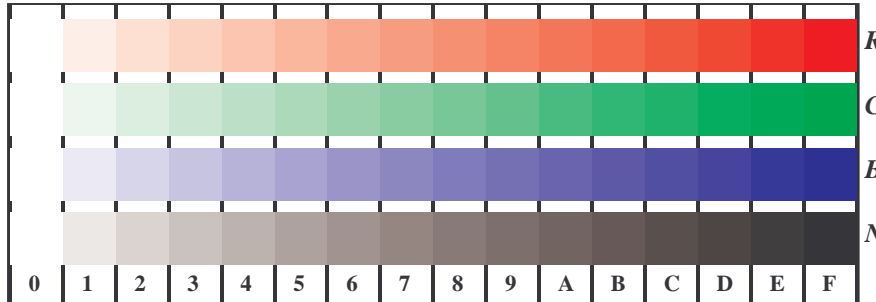
TS860-5, Fig. D2Wd: rejillas radial W-R<sub>d</sub>; W-G<sub>d</sub>; W-B<sub>d</sub>; W-N; PS operator: rgb->rgb<sub>d</sub> setrgbcolor



TS860-7, Fig. D3Wd: CIE 14 colores del test y 2 + 16 pasos de gris (sf); PS operator:rgb/cmy0->rgb<sub>d</sub> setrgbcolor



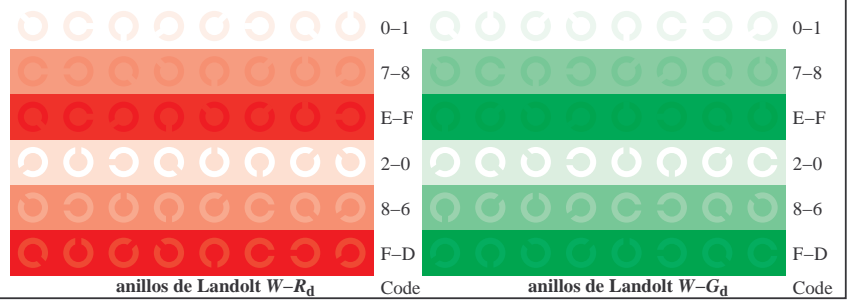
gráfico TS86; 4(ISO/IEC 15775 + ISO/IEC TR 24705)  
test cromático gráfico RGB, 3D=0, de=0, cmy0



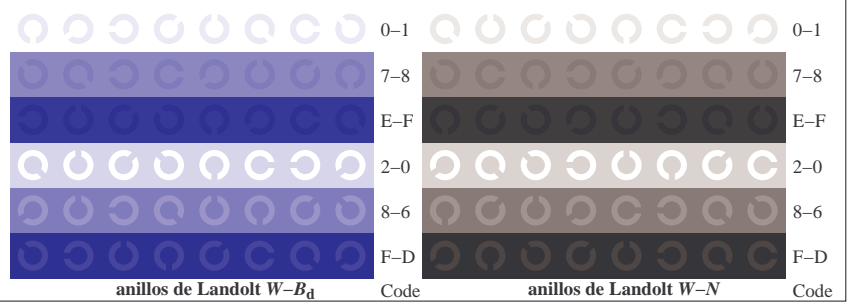
TS861-1, Fig. D4Wd: 16 equidistante pasos W-R<sub>d</sub>; W-G<sub>d</sub>; W-B<sub>d</sub>; W-N; rgb/cmy0->rgb<sub>d</sub> setrgbcolor

+-: ○ ○ ○ ○ ○	lmno ○ ○ ○ ○ ○	pqrs ○ ○ ○ ○ ○	tuvw ○ ○ ○ ○ ○
xyz; ○ ○ ○ ○ ○	hijk ○ ○ ○ ○ ○	lmno ○ ○ ○ ○ ○	hijk ○ ○ ○ ○ ○
tuvw ○ ○ ○ ○ ○	defg ○ ○ ○ ○ ○	lmno ○ ○ ○ ○ ○	hijk ○ ○ ○ ○ ○
lmno ○ ○ ○ ○ ○	defg ○ ○ ○ ○ ○	lmno ○ ○ ○ ○ ○	hijk ○ ○ ○ ○ ○
hijk ○ ○ ○ ○ ○	defg ○ ○ ○ ○ ○	lmno ○ ○ ○ ○ ○	hijk ○ ○ ○ ○ ○
defg ○ ○ ○ ○ ○	defg ○ ○ ○ ○ ○	lmno ○ ○ ○ ○ ○	hijk ○ ○ ○ ○ ○
!abc ○ ○ ○ ○ ○	defg ○ ○ ○ ○ ○	lmno ○ ○ ○ ○ ○	hijk ○ ○ ○ ○ ○
10 N R <sub>d</sub> G <sub>d</sub> B <sub>d</sub> Z	8 N R <sub>d</sub> G <sub>d</sub> B <sub>d</sub> Z	6 N R <sub>d</sub> G <sub>d</sub> B <sub>d</sub> Z	4 N R <sub>d</sub> G <sub>d</sub> B <sub>d</sub> Z

TS861-3, Fig. D5Wd: código y Landolt anillos N; R<sub>d</sub>; G<sub>d</sub>; B<sub>d</sub>; Z; PS operator: rgb->rgb<sub>d</sub> setrgbcolor



TS861-5, Fig. D6Wd: anillos de Landolt W-R<sub>d</sub>; W-G<sub>d</sub>; PS operator:rgb->rgb<sub>d</sub> setrgbcolor



TS861-7, Fig. D7Wd: anillos de Landolt W-B<sub>d</sub>; W-N; PS operator:rgb->rgb<sub>d</sub> setrgbcolor

entrada: rgb/cmyk -> rgb<sub>d</sub>  
salida: transfiera a cmy0<sub>d</sub>

TUB matrícula: 20150701-TS86/TS86L0NP.PDF /PS  
aplicación para la medida salida en la impresión offset, separacióncmy0 (CMY0)  
TUB material: code=thad4ta