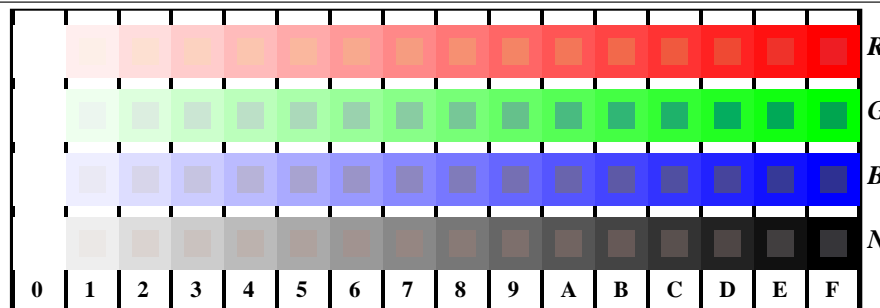


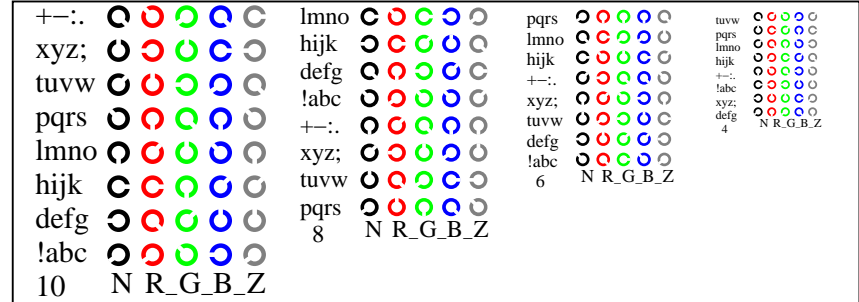
vea archivos semejantes: <http://130.149.60.45/~farbmetrik/TS85/TS85.HTM>
información técnica: <http://www.ps.bam.de> o <http://130.149.60.45/~farbmetrik>

TUB matrícula: 20150701-TS85/TS85L0FA.TXT /PS
aplicación para la medida salida en la impresión offset

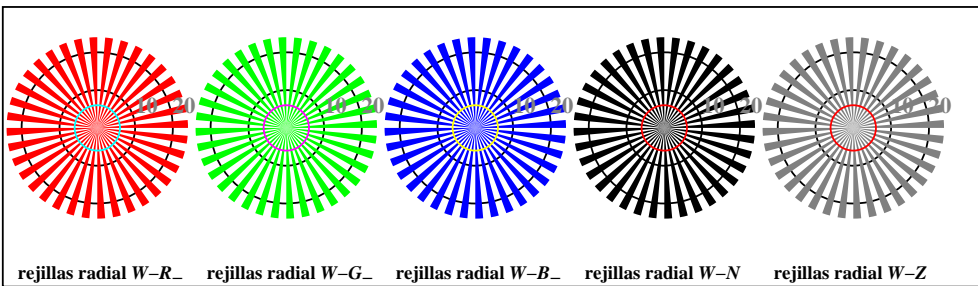
TUB material: code=rh4ta



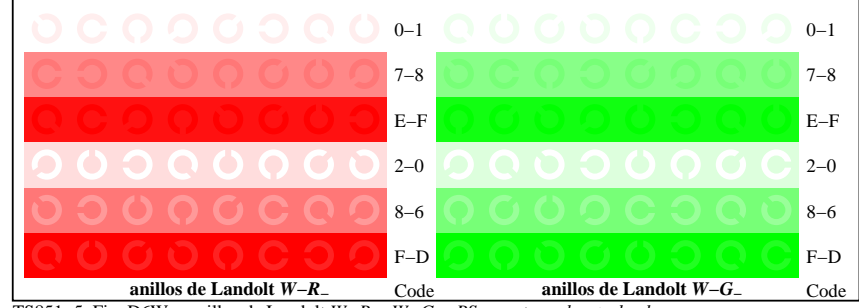
TS851-1, Fig. D4W-: 16 equidistante pasos W-R_; W-G_; W-B_; W-N; rgb/cmy0 set(rgb/cmyk)color



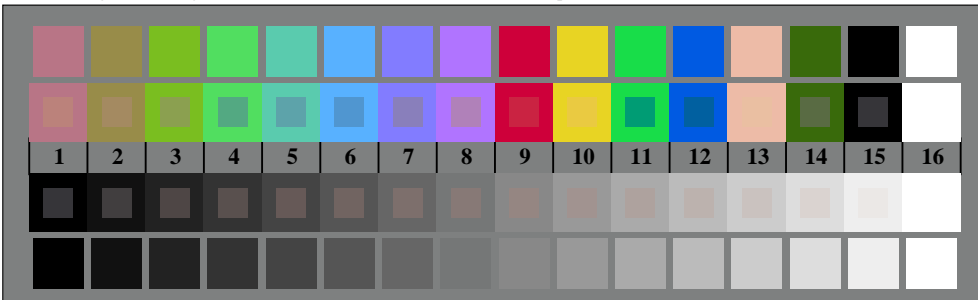
TS851-3, Fig. D5W-: codigo y Landolt anillos N; R_; G_; B_; Z; PS operator rgb->rgb_setrgbcolor



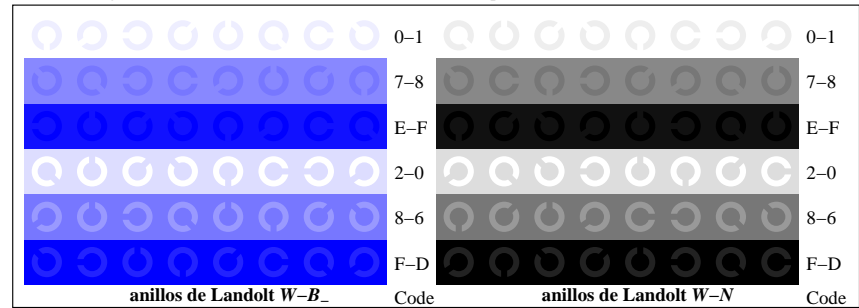
TS850-5, Fig. D2W-: rejillas radial W-R_; W-G_; W-B_; W-N; PS operator rgb->rgb_setrgbcolor



TS851-5, Fig. D6W-: anillos de Landolt W-R_; W-G_; PS operator rgb_setrgbcolor



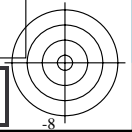
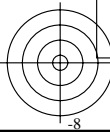
TS850-7, Fig. D3W-: CIE 14 colores del test y 2 + 16 pasos de gris (sf); rgb/cmy0 set(rgb/cmyk)color



TS851-7, Fig. D7W-: anillos de Landolt W-B_; W-N; PS operator rgb_setrgbcolor

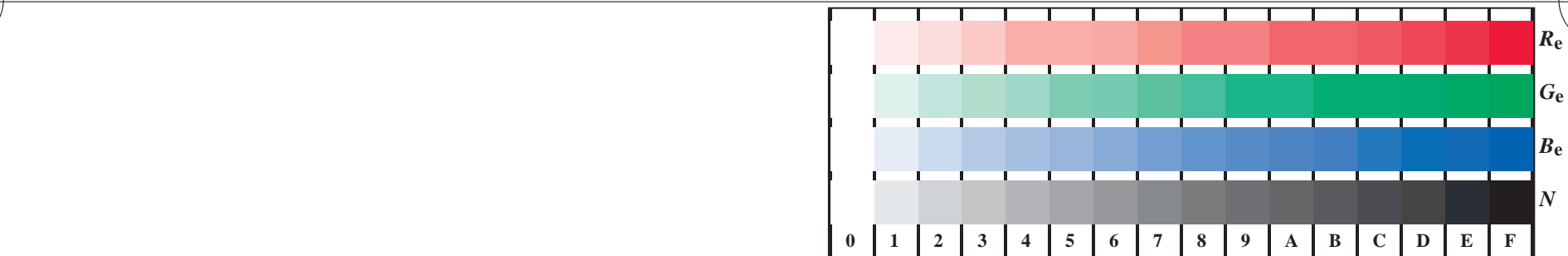
gráfico TS85; 4(ISO/IEC 15775 + ISO/IEC TR 24705)
test cromático gráfico RGB

entrada: rgb/cmyk -> w/rgb/cmyk_
salida: ningún cambio

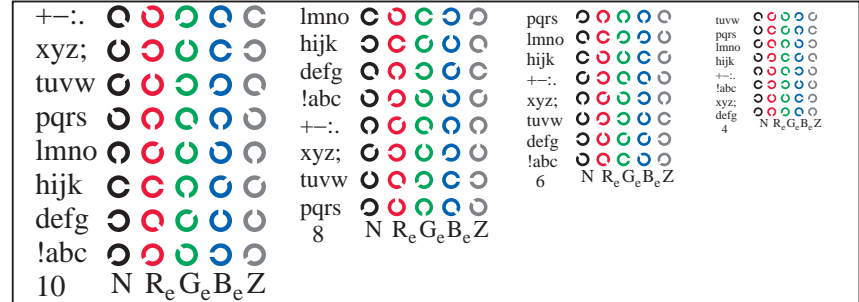


vea archivos semejantes: <http://130.149.60.45/~farbmetrik/TS85/TS85.HTM>
información técnica: <http://www.ps.bam.de> o <http://130.149.60.45/~farbmetrik>

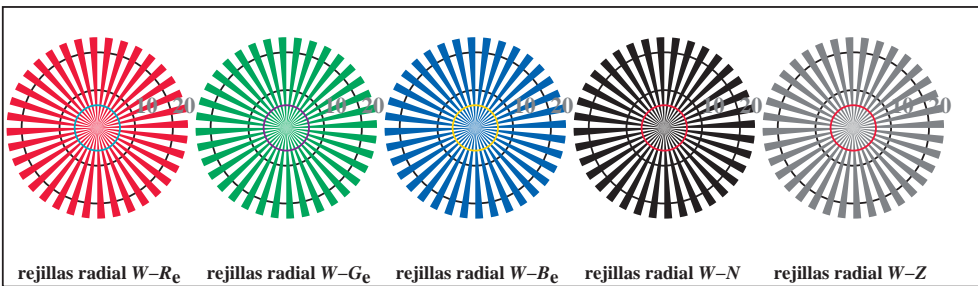
TUB matrícula: 20150701-TS85/TS85L0FA.TXT /.PS
aplicación para la medida salida en la impresión offset, separacióncmyk6* (CMYK)
TUB material: code=rh4ta



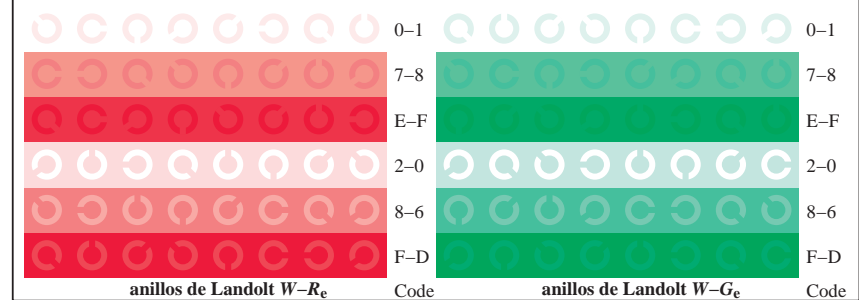
TS851-1, Fig. D4Wde: 16 equidistante pasos W-Re; W-Ge; W-Be; W-N; rgb/cmy0->rgbde setrgbcolor



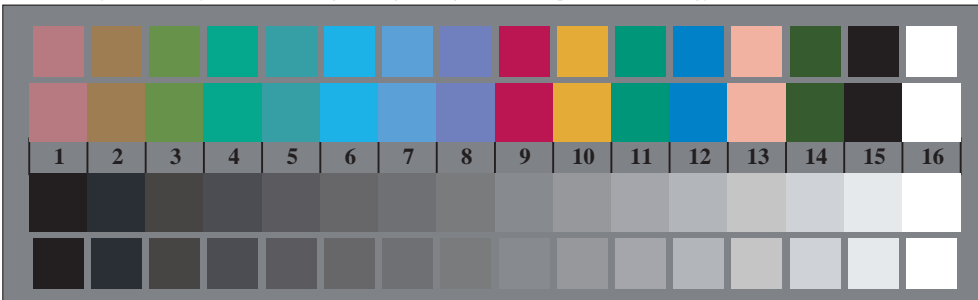
TS851-3, Fig. D5Wde: codigo y Landolt anillos N; Re; Ge; Be; Z; PS operator rgb->rgbde setrgbcolor



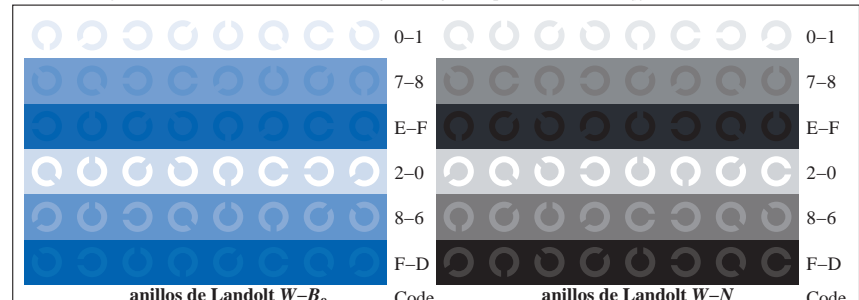
TS850-5, Fig. D2Wde: rejillas radial W-Re; W-Ge; W-Be; W-N; PS operator rgb->rgbde setrgbcolor



TS851-5, Fig. D6Wde: anillos de Landolt W-Re; W-Ge; PS operator rgb->rgbde setrgbcolor



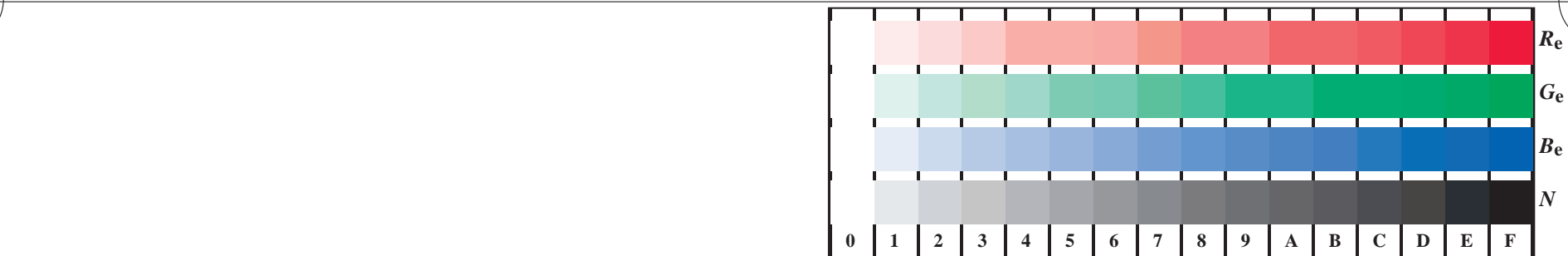
TS850-7, Fig. D3Wde: CIE 14 colores del test y 2 + 16 pasos de gris (sf); rgb/cmy0->rgbde setrgbcolor



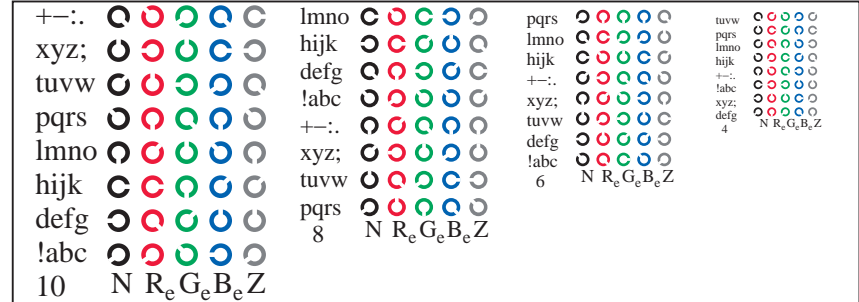
TS851-7, Fig. D7Wde: anillos de Landolt W-Be; W-N; PS operator rgb->rgbde setrgbcolor

gráfico TS85; 4(ISO/IEC 15775 + ISO/IEC TR 24705)
test cromático gráfico RGB, 3D=1, de=1, cmyk*

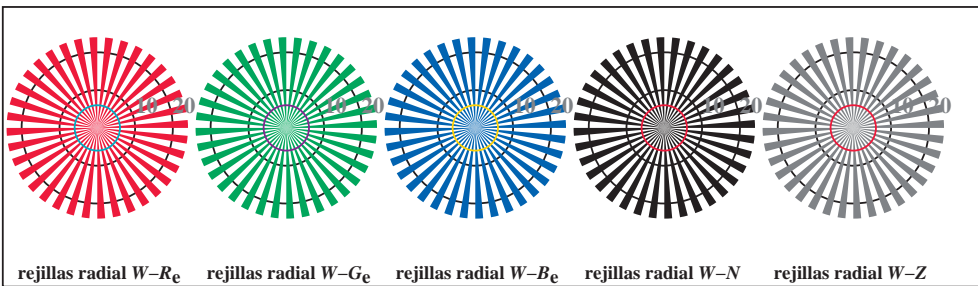
entrada: rgb/cmyk -> rgbde
salida: 3D-linealización a cmyk*de



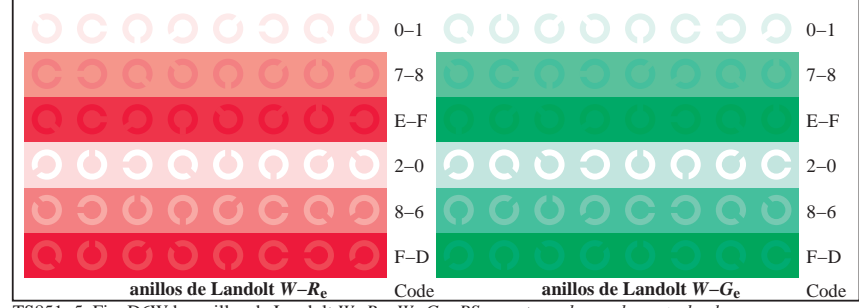
TS851-1, Fig. D4Wde: 16 equidistante pasos $W-R_e$; $W-G_e$; $W-B_e$; $W-N$; $rgb/cmy0 \rightarrow rgb_{de}$ setrgbcolor



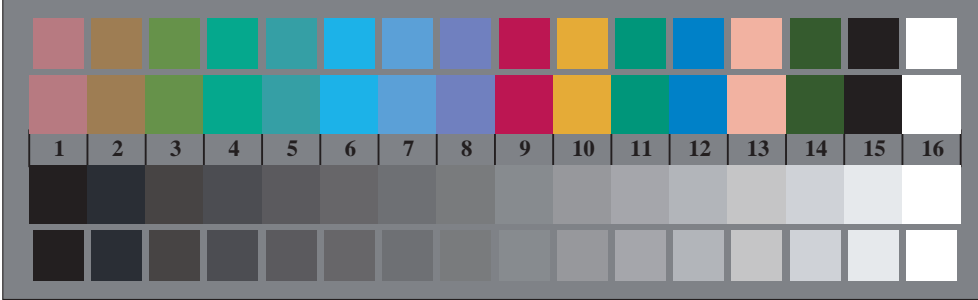
TS851-3, Fig. D5Wde: código y Landolt anillos N ; R_e ; G_e ; B_e ; Z ; PS operator $rgb \rightarrow rgb_{de}$ setrgbcolor



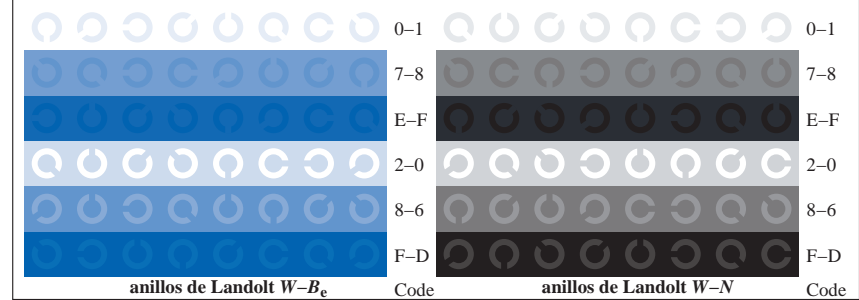
TS850-5, Fig. D2Wde: rejillas radial $W-R_e$; $W-G_e$; $W-B_e$; $W-N$; PS operator $rgb \rightarrow rgb_{de}$ setrgbcolor



TS851-5, Fig. D6Wde: anillos de Landolt $W-R_e$; $W-G_e$; PS operator $rgb \rightarrow rgb_{de}$ setrgbcolor



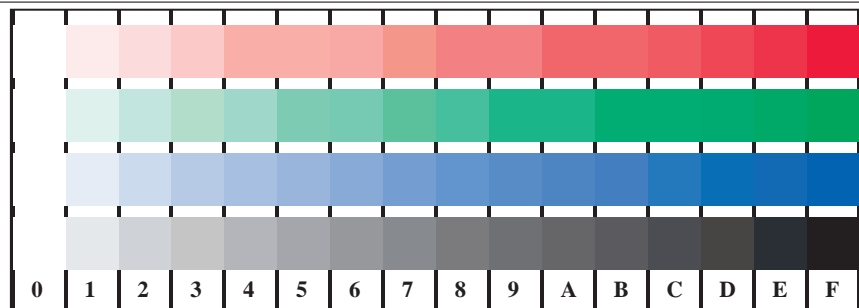
TS850-7, Fig. D3Wde: CIE 14 colores del test y 2 + 16 pasos de gris (sf); $rgb/cmy0 \rightarrow rgb_{de}$ setrgbcolor



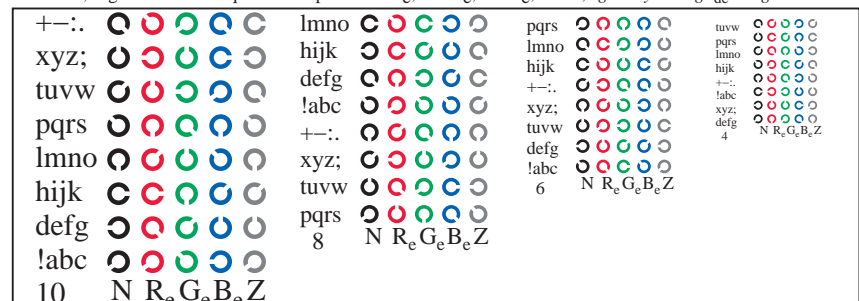
TS851-7, Fig. D7Wde: anillos de Landolt $W-B_e$; $W-N$; PS operator $rgb \rightarrow rgb_{de}$ setrgbcolor

vea archivos semejantes: <http://130.149.60.45/~farbmetrik/TS85/TS85.HTM>
 información técnica: <http://www.ps.bam.de> o <http://130.149.60.45/~farbmetrik>

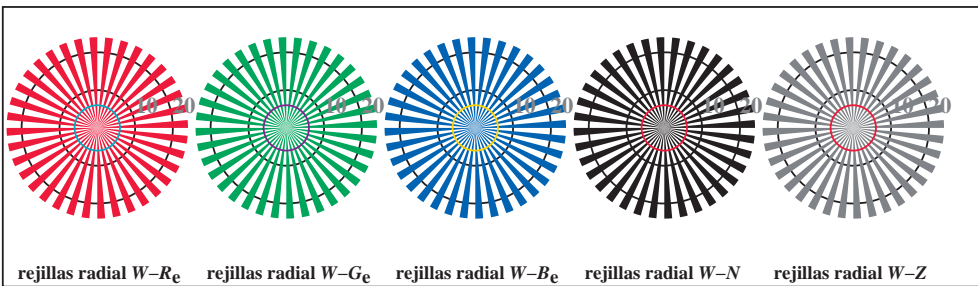
TUB matrícula: 20150701-TS85/TS85L0FA.TXT /.PS TUB material: code=rh4ta
 aplicación para la medida salida en la impresión offset, separacióncmyk* (CMYK)



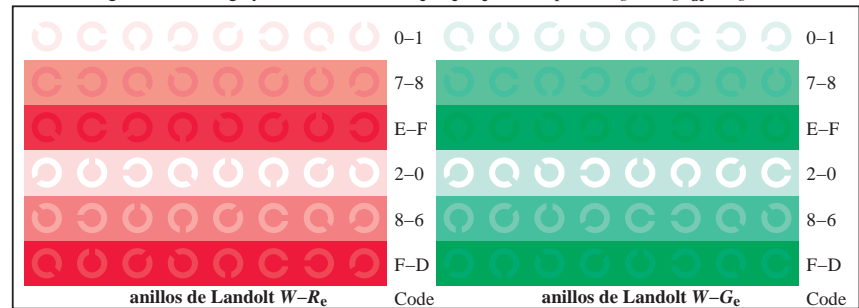
TS851-1, Fig. D4Wde: 16 equidistante pasos W-Re; W-Ge; W-Be; W-N; rgb/cmy0->rgbde setrgbcolor



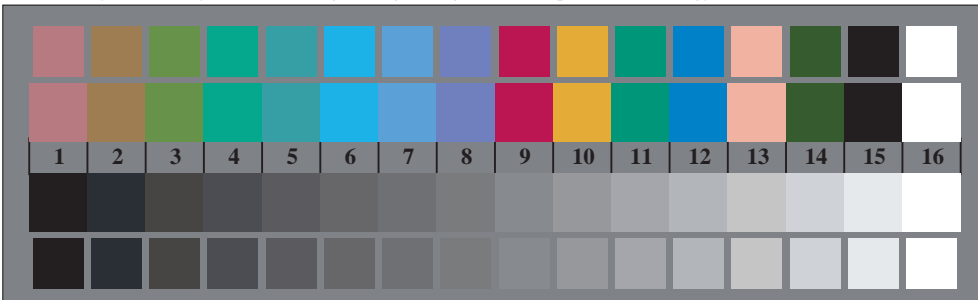
TS851-3, Fig. D5Wde: codigo y Landolt anillos N; Re; Ge; Be; Z; PS operator rgb->rgbde setrgbcolor



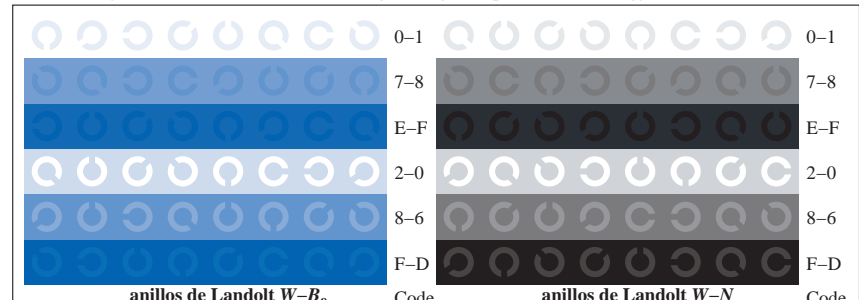
TS850-5, Fig. D2Wde: rejillas radial W-Re; W-Ge; W-Be; W-N; PS operator rgb->rgbde setrgbcolor



TS851-5, Fig. D6Wde: anillos de Landolt W-Re; W-Ge; PS operator rgb->rgbde setrgbcolor



TS850-7, Fig. D3Wde: CIE 14 colores del test y 2 + 16 pasos de gris (sf); rgb/cmy0->rgbde setrgbcolor



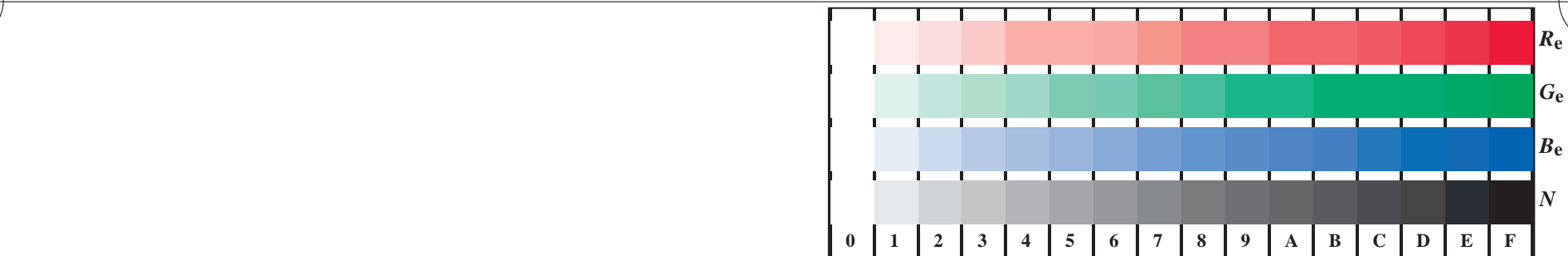
TS851-7, Fig. D7Wde: anillos de Landolt W-Be; W-N; PS operator rgb->rgbde setrgbcolor

gráfico TS85; 4(ISO/IEC 15775 + ISO/IEC TR 24705)
 test cromático gráfico RGB, 3D=1, de=1, cmyk*

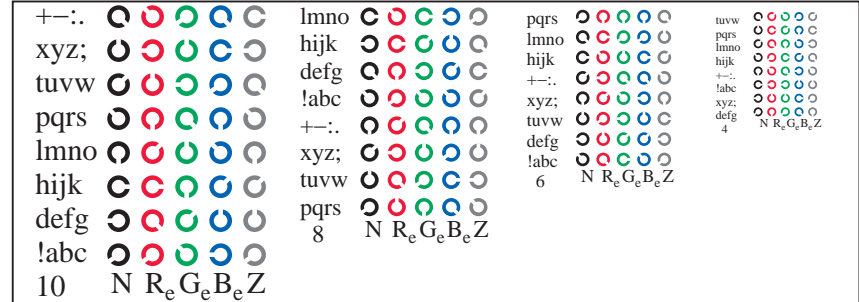
entrada: rgb/cmyk -> rgbde
 salida: 3D-linealización a cmyk*de

vea archivos semejantes: <http://130.149.60.45/~farbmetrik/TS85/TS85.HTM>
 información técnica: <http://www.ps.bam.de> o <http://130.149.60.45/~farbmetrik>

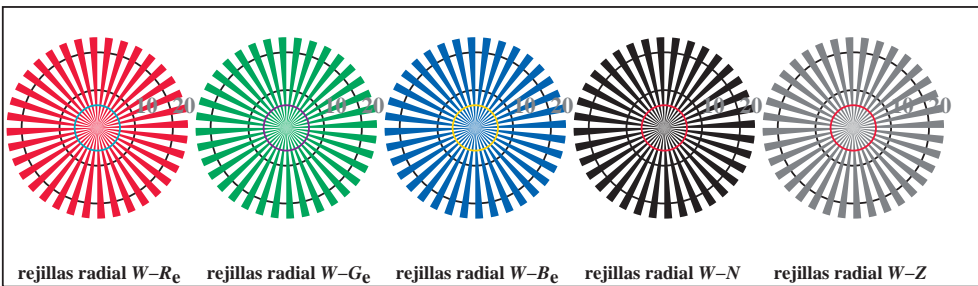
TUB matrícula: 20150701-TS85/TS85L0FA.TXT /.PS TUB material: code=rh4ta
 aplicación para la medida salida en la impresión offset, separacióncmyk* (CMYK)



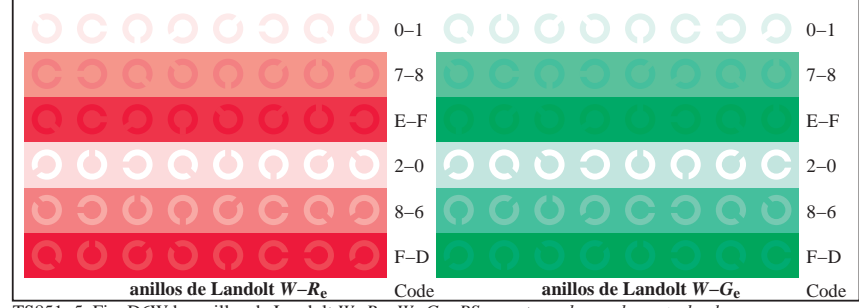
TS851-1, Fig. D4Wde: 16 equidistante pasos W-Re; W-Ge; W-Be; W-N; rgb/cmy0->rgbde setrgbcolor



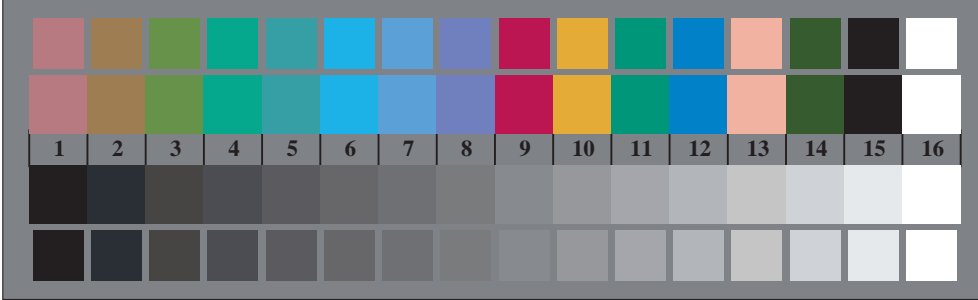
TS851-3, Fig. D5Wde: codigo y Landolt anillos N; Re; Ge; Be; Z; PS operator rgb->rgbde setrgbcolor



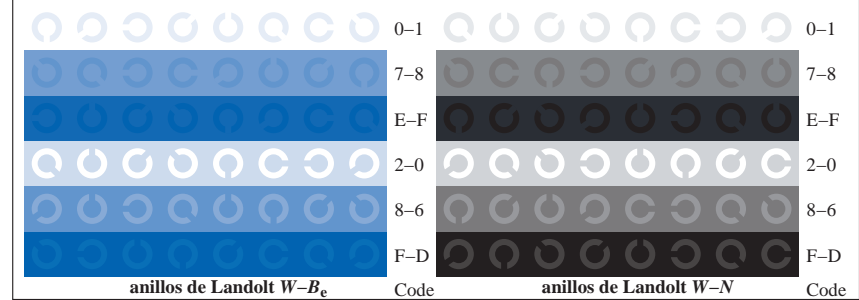
TS850-5, Fig. D2Wde: rejillas radial W-Re; W-Ge; W-Be; W-N; PS operator rgb->rgbde setrgbcolor



TS851-5, Fig. D6Wde: anillos de Landolt W-Re; W-Ge; PS operator rgb->rgbde setrgbcolor



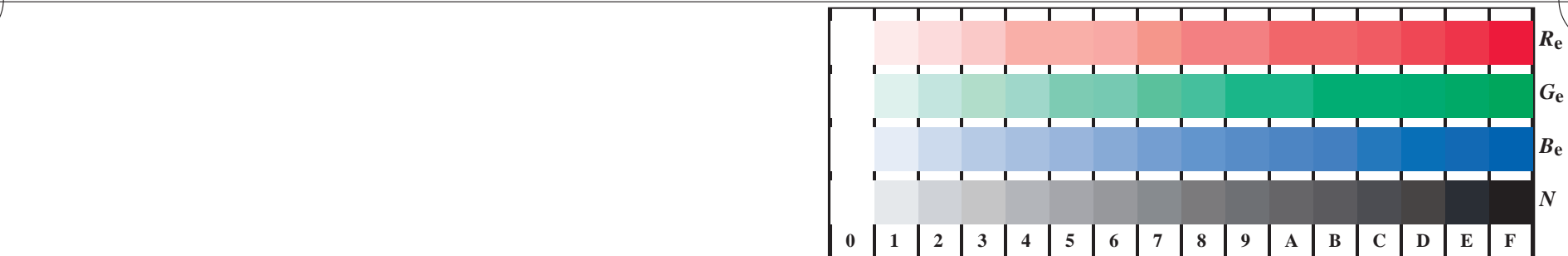
TS850-7, Fig. D3Wde: CIE 14 colores del test y 2 + 16 pasos de gris (sf); rgb/cmy0->rgbde setrgbcolor



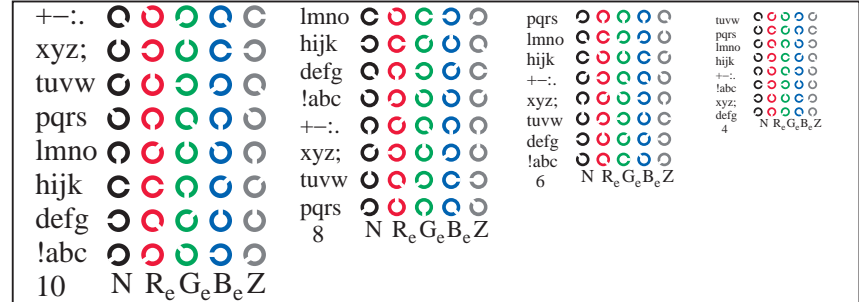
TS851-7, Fig. D7Wde: anillos de Landolt W-Be; W-N; PS operator rgb->rgbde setrgbcolor

vea archivos semejantes: <http://130.149.60.45/~farbmetrik/TS85/TS85.HTM>
 información técnica: <http://www.ps.bam.de> o <http://130.149.60.45/~farbmetrik>

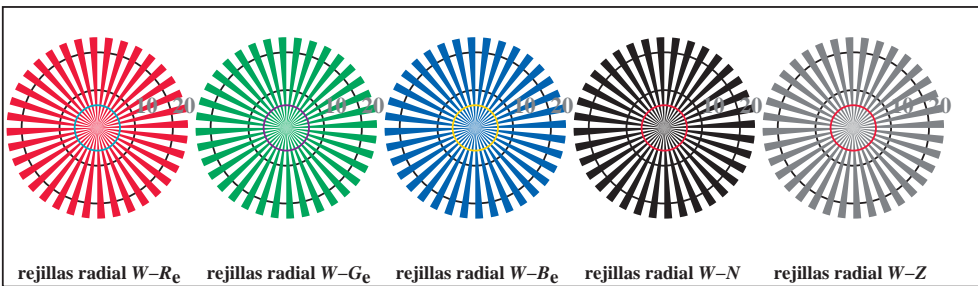
TUB matrícula: 20150701-TS85/TS85L0FA.TXT /.PS TUB material: code=rh4ta
 aplicación para la medida salida en la impresión offset, separacióncmyk* (CMYK)



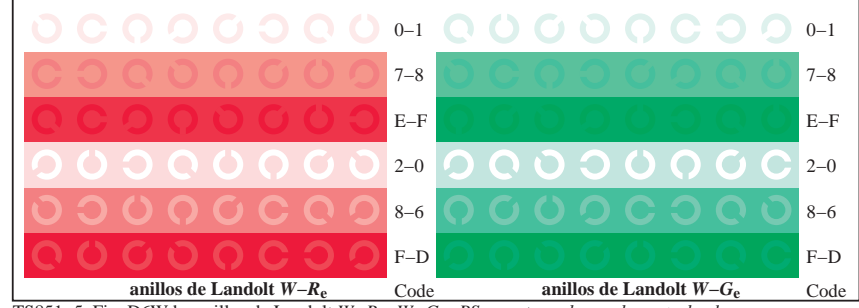
TS851-1, Fig. D4Wde: 16 equidistante pasos $W-R_e$; $W-G_e$; $W-B_e$; $W-N$; $rgb/cmy0 \rightarrow rgb_{de}$ setrgbcolor



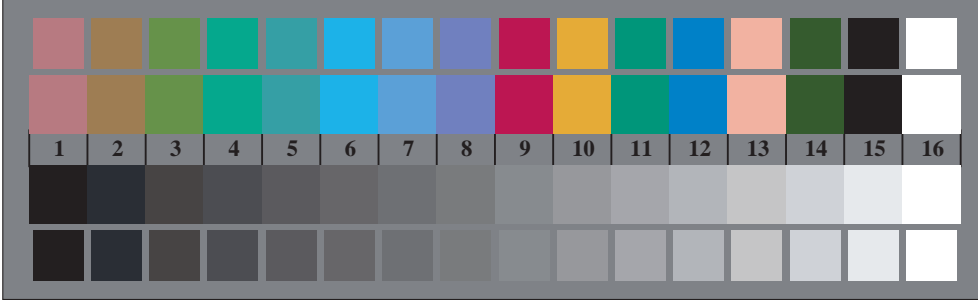
TS851-3, Fig. D5Wde: código y Landolt anillos N ; R_e ; G_e ; B_e ; Z ; PS operator $rgb \rightarrow rgb_{de}$ setrgbcolor



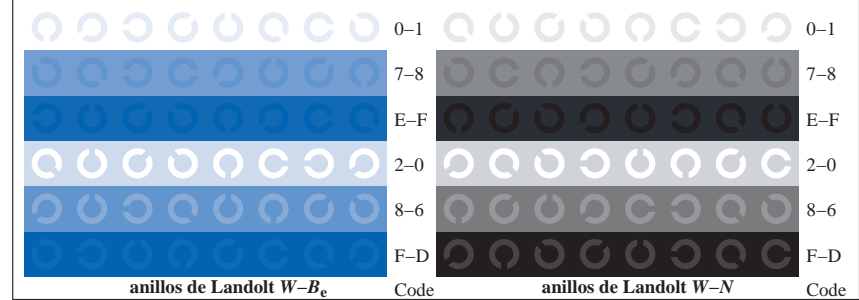
TS850-5, Fig. D2Wde: rejillas radial $W-R_e$; $W-G_e$; $W-B_e$; $W-N$; PS operator $rgb \rightarrow rgb_{de}$ setrgbcolor



TS851-5, Fig. D6Wde: anillos de Landolt $W-R_e$; $W-G_e$; PS operator $rgb \rightarrow rgb_{de}$ setrgbcolor



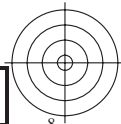
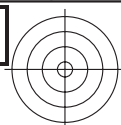
TS850-7, Fig. D3Wde: CIE 14 colores del test y 2 + 16 pasos de gris (sf); $rgb/cmy0 \rightarrow rgb_{de}$ setrgbcolor



TS851-7, Fig. D7Wde: anillos de Landolt $W-B_e$; $W-N$; PS operator $rgb \rightarrow rgb_{de}$ setrgbcolor

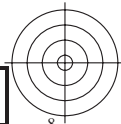
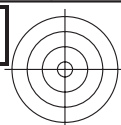
TUB matrícula: 20150701-TS85/TS85L0FA.TXT /.PS TUB material: code=rh4ta
aplicación para la medida salida en la impresión offset, separacióncmyk* (CMYK)

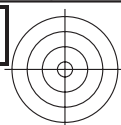
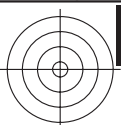
vea archivos semejantes: <http://130.149.60.45/~farbmetrik/TS85/TS85.HTM>
información técnica: <http://www.ps.bam.de> o <http://130.149.60.45/~farbmetrik>



TUB matrícula: 20150701-TS85/TS85L0FA.TXT /.PS TUB material: code=rh4ta
aplicación para la medida salida en la impresión offset, separacióncmyk* (CMYK)

vea archivos semejantes: <http://130.149.60.45/~farbmetrik/TS85/TS85.HTM>
información técnica: <http://www.ps.bam.de> o <http://130.149.60.45/~farbmetrik>





TUB matrícula: 20150701-TS85/TS85L0FA.TXT /.PS TUB material: code=rh4ta
aplicación para la medida salida en la impresión offset, separacióncmyk* (CMYK)

vea archivos semejantes: <http://130.149.60.45/~farbmetrik/TS85/TS85.HTM>
información técnica: <http://www.ps.bam.de> o <http://130.149.60.45/~farbmetrik>

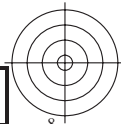


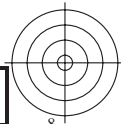
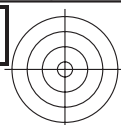
gráfico TS85; 4(ISO/IEC 15775 + ISO/IEC TR 24705)
colores y diferencia en color, ΔE^* , 3D=1, de=1, *cmyk**

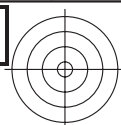
entrada: *rgb/cmyk* -> *rgb*_{de}
salida: 3D-linealización a *cmyk**_{de}



TUB matrícula: 20150701-TS85/TS85L0FA.TXT /.PS TUB material: code=rh4ta
aplicación para la medida salida en la impresión offset, separacióncmyk* (CMYK)

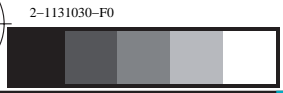
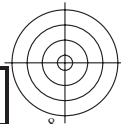
vea archivos semejantes: <http://130.149.60.45/~farbmetrik/TS85/TS85.HTM>
información técnica: <http://www.ps.bam.de> o <http://130.149.60.45/~farbmetrik>





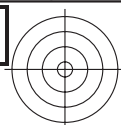
TUB matrícula: 20150701-TS85/TS85L0FA.TXT /.PS TUB material: code=rh4ta
aplicación para la medida salida en la impresión offset, separacióncmyk* (CMYK)

vea archivos semejantes: <http://130.149.60.45/~farbmetrik/TS85/TS85.HTM>
información técnica: <http://www.ps.bam.de> o <http://130.149.60.45/~farbmetrik>



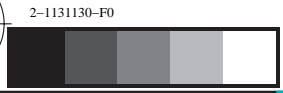
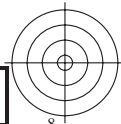
2=1131030-F0

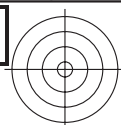
2=1131030-F0



TUB matrícula: 20150701-TS85/TS85L0FA.TXT /.PS TUB material: code=rh4ta
aplicación para la medida salida en la impresión offset, separacióncmyk* (CMYK)

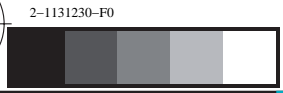
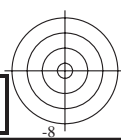
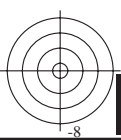
vea archivos semejantes: <http://130.149.60.45/~farbmetrik/TS85/TS85.HTM>
información técnica: <http://www.ps.bam.de> o <http://130.149.60.45/~farbmetrik>





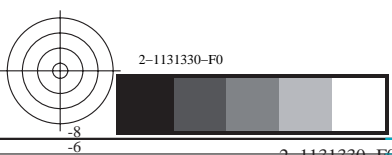
TUB matrícula: 20150701-TS85/TS85L0FA.TXT /.PS TUB material: code=rh4ta
aplicación para la medida salida en la impresión offset, separacióncmyk* (CMYK)

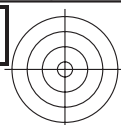
vea archivos semejantes: <http://130.149.60.45/~farbmetrik/TS85/TS85.HTM>
información técnica: <http://www.ps.bam.de> o <http://130.149.60.45/~farbmetrik>



TUB matrícula: 20150701-TS85/TS85L0FA.TXT /.PS TUB material: code=rh4ta
aplicación para la medida salida en la impresión offset, separacióncmyk6* (CMYK)

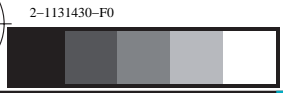
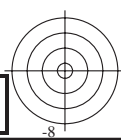
vea archivos semejantes: <http://130.149.60.45/~farbmetrik/TS85/TS85.HTM>
información técnica: <http://www.ps.bam.de> o <http://130.149.60.45/~farbmetrik>





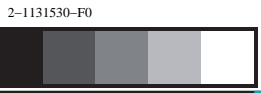
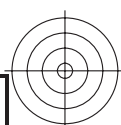
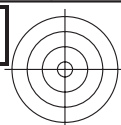
TUB matrícula: 20150701-TS85/TS85L0FA.TXT /.PS TUB material: code=rh4ta
aplicación para la medida salida en la impresión offset, separacióncmyk* (CMYK)

vea archivos semejantes: <http://130.149.60.45/~farbmetrik/TS85/TS85.HTM>
información técnica: <http://www.ps.bam.de> o <http://130.149.60.45/~farbmetrik>



TUB matrícula: 20150701-TS85/TS85L0FA.TXT /.PS TUB material: code=rh4ta
aplicación para la medida salida en la impresión offset, separacióncmyk* (CMYK)

vea archivos semejantes: <http://130.149.60.45/~farbmetrik/TS85/TS85.HTM>
información técnica: <http://www.ps.bam.de> o <http://130.149.60.45/~farbmetrik>



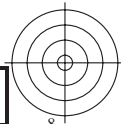
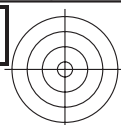
TUB matrícula: 20150701-TS85/TS85L0FA.TXT /.PS TUB material: code=rh4ta
aplicación para la medida salida en la impresión offset, separacióncmyk* (CMYK)

vea archivos semejantes: <http://130.149.60.45/~farbmetrik/TS85/TS85.HTM>
información técnica: <http://www.ps.bam.de> o <http://130.149.60.45/~farbmetrik>



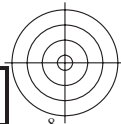
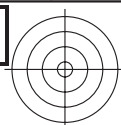
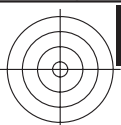
TUB matrícula: 20150701-TS85/TS85L0FA.TXT /.PS TUB material: code=rh4ta
aplicación para la medida salida en la impresión offset, separacióncmyk* (CMYK)

vea archivos semejantes: <http://130.149.60.45/~farbmetrik/TS85/TS85.HTM>
información técnica: <http://www.ps.bam.de> o <http://130.149.60.45/~farbmetrik>



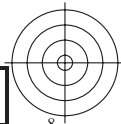
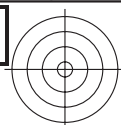
TUB matrícula: 20150701-TS85/TS85L0FA.TXT /.PS TUB material: code=rh4ta
aplicación para la medida salida en la impresión offset, separacióncmyk* (CMYK)

vea archivos semejantes: <http://130.149.60.45/~farbmetrik/TS85/TS85.HTM>
información técnica: <http://www.ps.bam.de> o <http://130.149.60.45/~farbmetrik>



TUB matrícula: 20150701-TS85/TS85L0FA.TXT /.PS TUB material: code=rh4ta
aplicación para la medida salida en la impresión offset, separacióncmyk* (CMYK)

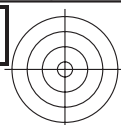
vea archivos semejantes: <http://130.149.60.45/~farbmetrik/TS85/TS85.HTM>
información técnica: <http://www.ps.bam.de> o <http://130.149.60.45/~farbmetrik>



TUB matrícula: 20150701-TS85/TS85L0FA.TXT /.PS TUB material: code=rh4ta
aplicación para la medida salida en la impresión offset, separacióncmyk6* (CMYK)

vea archivos semejantes: <http://130.149.60.45/~farbmetrik/TS85/TS85.HTM>
información técnica: <http://www.ps.bam.de> o <http://130.149.60.45/~farbmetrik>





TUB matrícula: 20150701-TS85/TS85L0FA.TXT /.PS TUB material: code=rh4ta
aplicación para la medida salida en la impresión offset, separacióncmyk* (CMYK)

vea archivos semejantes: <http://130.149.60.45/~farbmetrik/TS85/TS85.HTM>
información técnica: <http://www.ps.bam.de> o <http://130.149.60.45/~farbmetrik>

