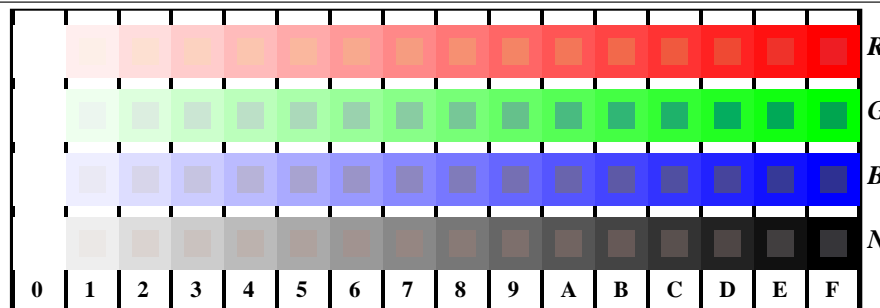


http://130.149.60.45/~farbmetrik/TS84/TS84L0NA.TXT /PS; comience salida  
N: ninguna 3D-linealización (OL) en archivo (F) o PS-startup (S), página 1/22

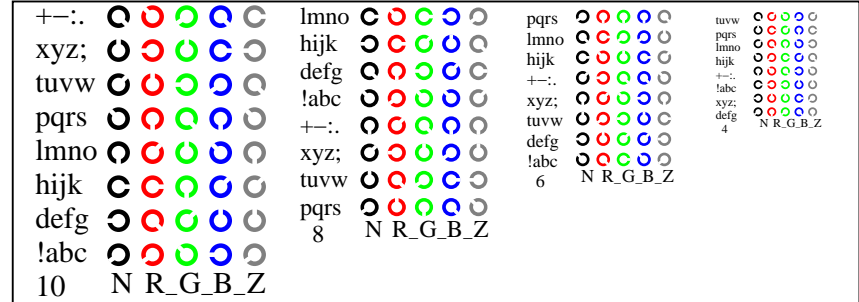
vea archivos semejantes: <http://130.149.60.45/~farbmetrik/TS84/TS84.HTM>  
información técnica: <http://www.ps.bam.de> o <http://130.149.60.45/~farbmetrik>

TUB matrícula: 20150701-TS84/TS84L0NA.TXT /PS  
aplicación para la medida salida en la impresión offset

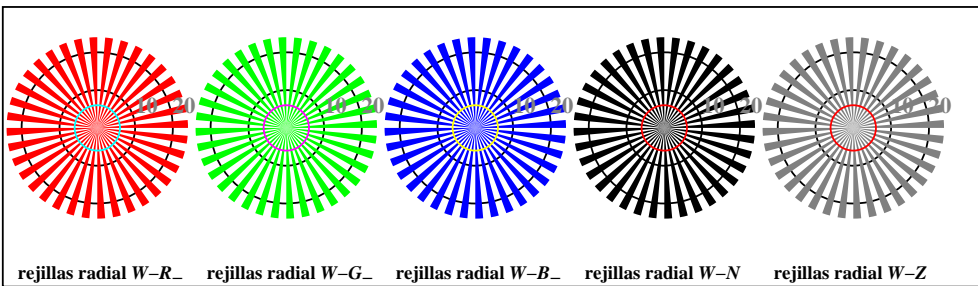
TUB material: code=rh4ta



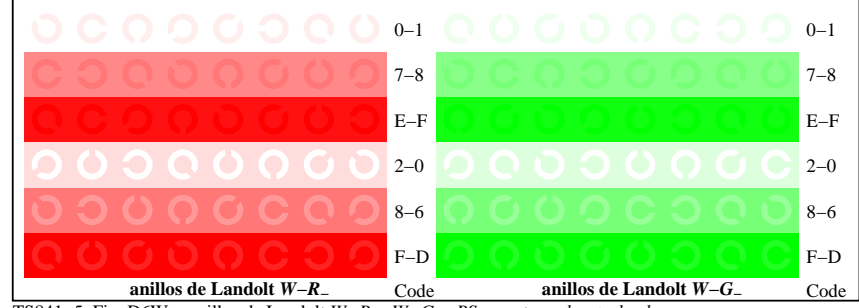
TS841-1, Fig. D4W-: 16 equidistante pasos W-R\_; W-G\_; W-B\_; W-N; *rgb/cmy0 set(rgb/cmyk)color*



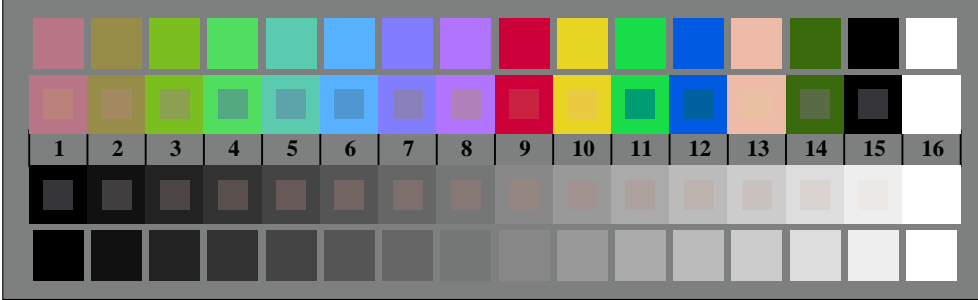
TS841-3, Fig. D5W-: codigo y Landolt anillos N; R\_; G\_; B\_; Z; PS operator *rgb->rgb\_setrgbcolor*



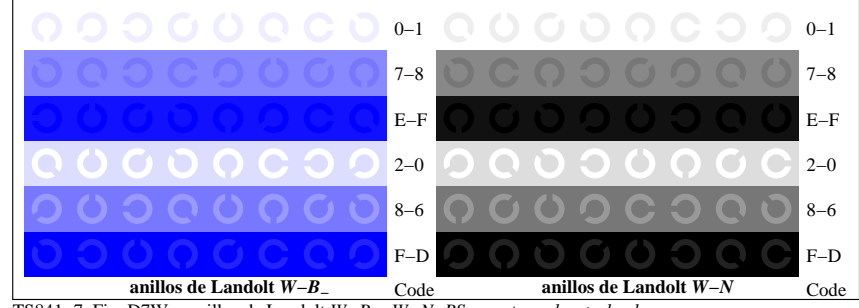
TS840-5, Fig. D2W-: rejillas radial W-R\_; W-G\_; W-B\_; W-N; PS operator *rgb->rgb\_setrgbcolor*



TS841-5, Fig. D6W-: anillos de Landolt W-R\_; W-G\_; PS operator *rgb setrgbcolor*



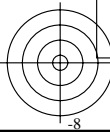
TS840-7, Fig. D3W-: CIE 14 colores del test y 2 + 16 pasos de gris (sf); *rgb/cmy0 set(rgb/cmyk)color*



TS841-7, Fig. D7W-: anillos de Landolt W-B\_; W-N; PS operator *rgb setrgbcolor*

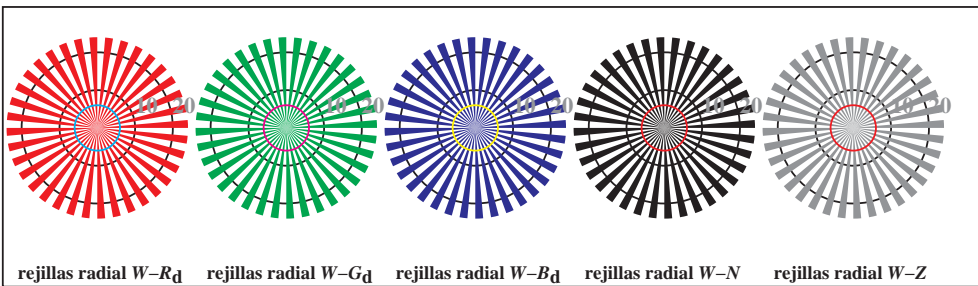
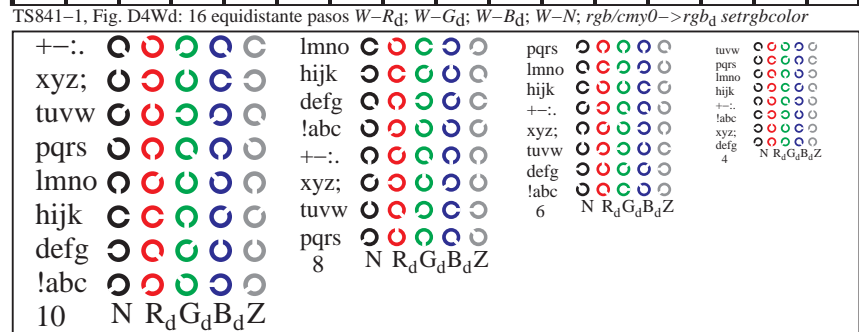
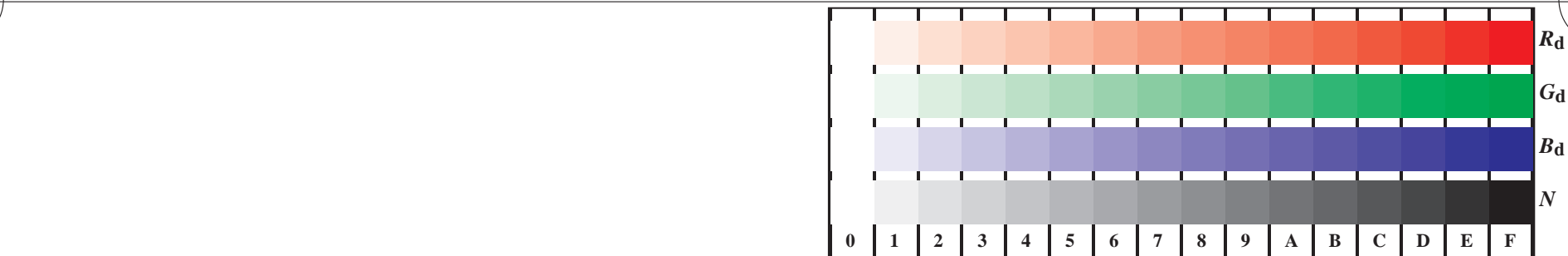
gráfico TS84; 4(ISO/IEC 15775 + ISO/IEC TR 24705)  
test cromático gráfico RGB

entrada: *rgb/cmyk -> w/rgb/cmyk\_*  
salida: ningún cambio

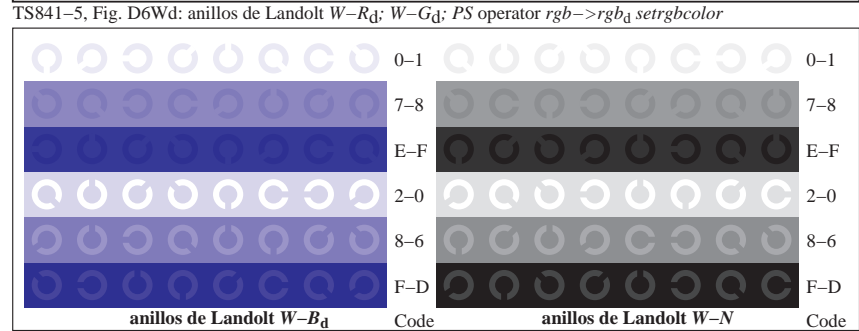
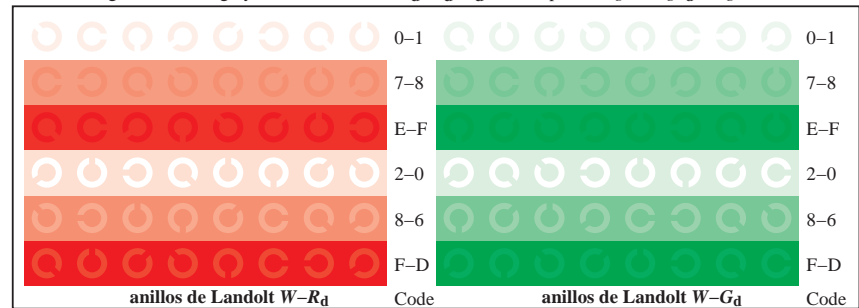


vea archivos semejantes: <http://130.149.60.45/~farbmetrik/TS84/TS84.HTM>  
información técnica: <http://www.ps.bam.de> o <http://130.149.60.45/~farbmetrik>

TUB matrícula: 20150701-TS84/TS84L0NA.TXT /.PS  
aplicación para la medida salida en la impresión offset, separacióncmyk6 (CMYK)  
TUB material: code=rh4ta



TS840-5, Fig. D2Wd: rejillas radial  $W-R_d$ ;  $W-G_d$ ;  $W-B_d$ ;  $W-N$ ; PS operator  $rgb \rightarrow rgb_d setrgbcolor$



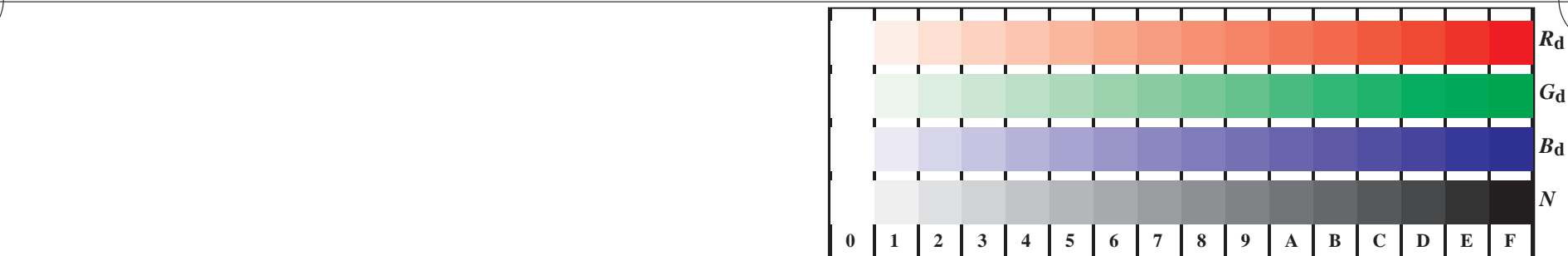
TS840-7, Fig. D3Wd: CIE 14 colores del test y 2 + 16 pasos de gris (sf);  $rgb/cmy0 \rightarrow rgb_d setrgbcolor$

gráfico TS84; 4(ISO/IEC 15775 + ISO/IEC TR 24705)  
test cromático gráfico RGB, 3D=0, de=0, cmyk

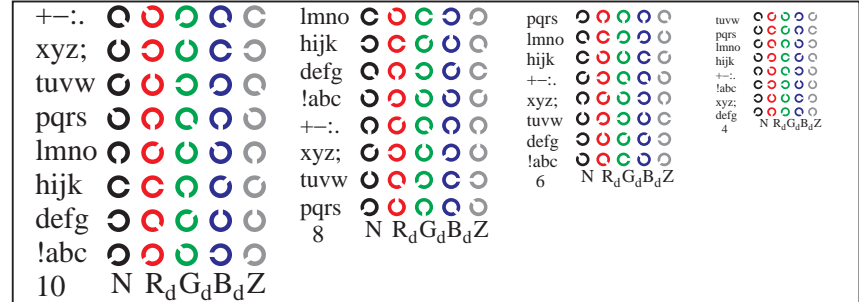
entrada:  $rgb/cmyk \rightarrow rgb_d$   
salida: transfiera a  $cmyk_d$

vea archivos semejantes: <http://130.149.60.45/~farbmetrik/TS84/TS84.HTM>  
 información técnica: <http://www.ps.bam.de> o <http://130.149.60.45/~farbmetrik>

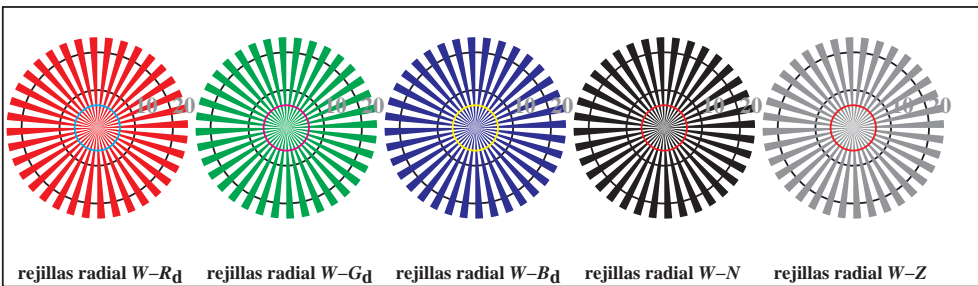
TUB matrícula: 20150701-TS84/TS84L0NA.TXT /.PS  
 aplicación para la medida salida en la impresión offset, separacióncmyk6 (CMYK)  
 TUB material: code=rh4ta



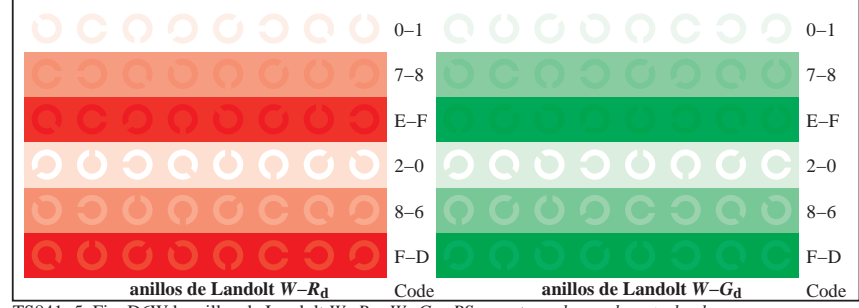
TS841-1, Fig. D4Wd: 16 equidistante pasos  $W-R_d$ ;  $W-G_d$ ;  $W-B_d$ ;  $W-N$ ;  $rgb/cmy0 \rightarrow rgb_d$  setrgbcolor



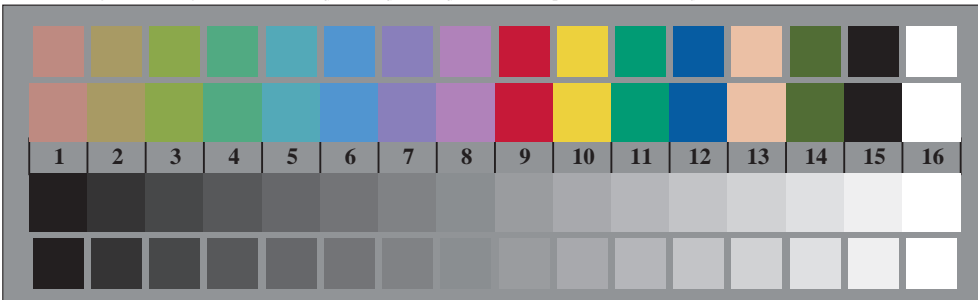
TS841-3, Fig. D5Wd: código y Landolt anillos  $N$ ;  $R_d$ ;  $G_d$ ;  $B_d$ ;  $Z$ ; PS operator  $rgb \rightarrow rgb_d$  setrgbcolor



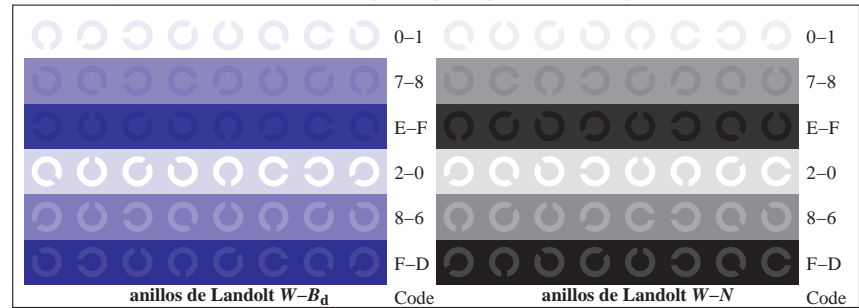
TS840-5, Fig. D2Wd: rejillas radial  $W-R_d$ ;  $W-G_d$ ;  $W-B_d$ ;  $W-N$ ; PS operator  $rgb \rightarrow rgb_d$  setrgbcolor



TS841-5, Fig. D6Wd: anillos de Landolt  $W-R_d$ ;  $W-G_d$ ; PS operator  $rgb \rightarrow rgb_d$  setrgbcolor



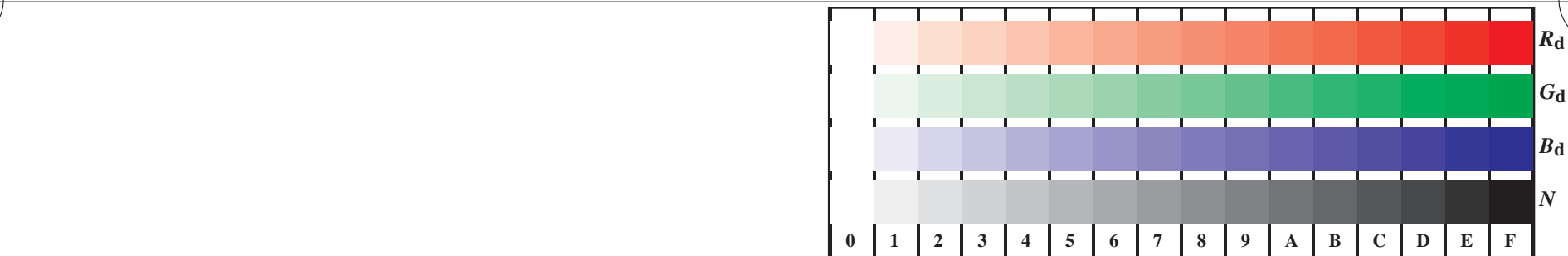
TS840-7, Fig. D3Wd: CIE 14 colores del test y 2 + 16 pasos de gris (sf);  $rgb/cmy0 \rightarrow rgb_d$  setrgbcolor



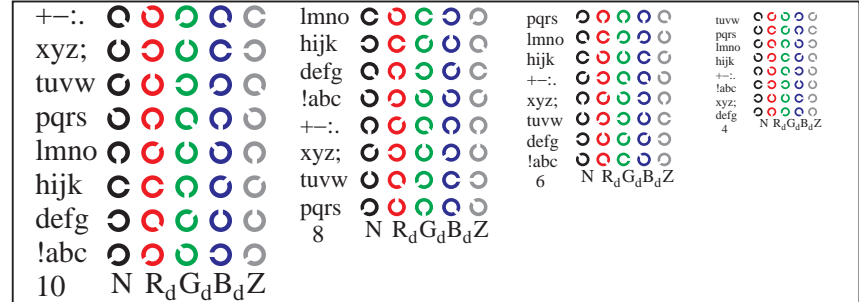
TS841-7, Fig. D7Wd: anillos de Landolt  $W-B_d$ ;  $W-N$ ; PS operator  $rgb \rightarrow rgb_d$  setrgbcolor

vea archivos semejantes: <http://130.149.60.45/~farbmetrik/TS84/TS84.HTM>  
 información técnica: <http://www.ps.bam.de> o <http://130.149.60.45/~farbmetrik>

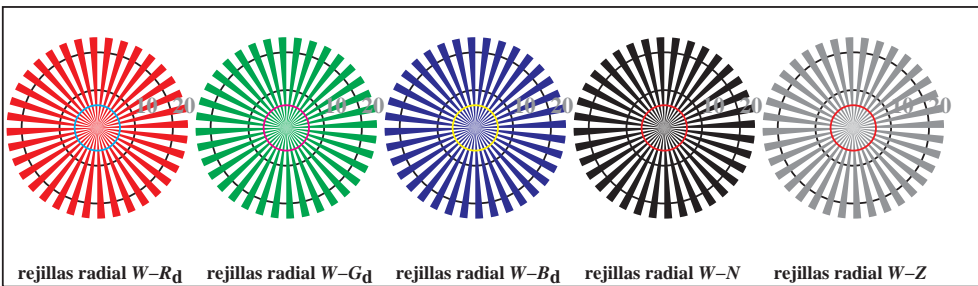
TUB matrícula: 20150701-TS84/TS84L0NA.TXT /.PS  
 aplicación para la medida salida en la impresión offset, separación cmyk (CMYK)  
 TUB material: code=rh4ta



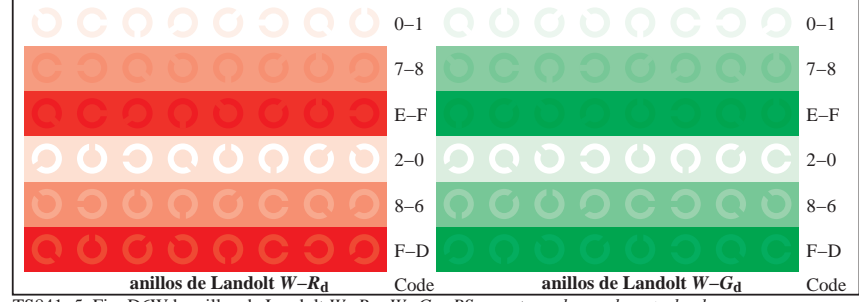
TS841-1, Fig. D4Wd: 16 equidistante pasos  $W-R_d$ ;  $W-G_d$ ;  $W-B_d$ ;  $W-N$ ;  $rgb/cmy0 \rightarrow rgb_d$  setrgbcolor



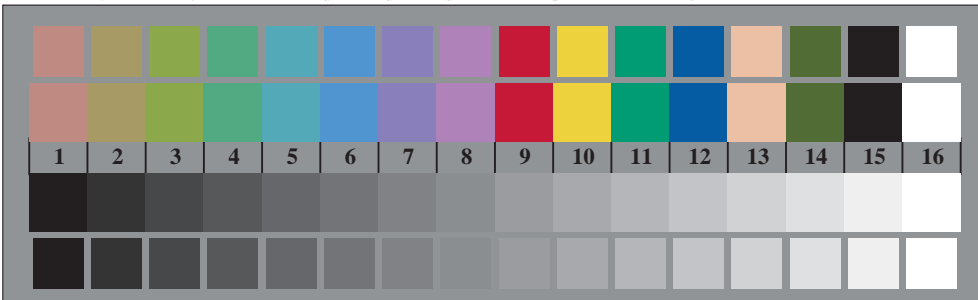
TS841-3, Fig. D5Wd: código y Landolt anillos  $N$ ;  $R_d$ ;  $G_d$ ;  $B_d$ ;  $Z$ ; PS operator  $rgb \rightarrow rgb_d$  setrgbcolor



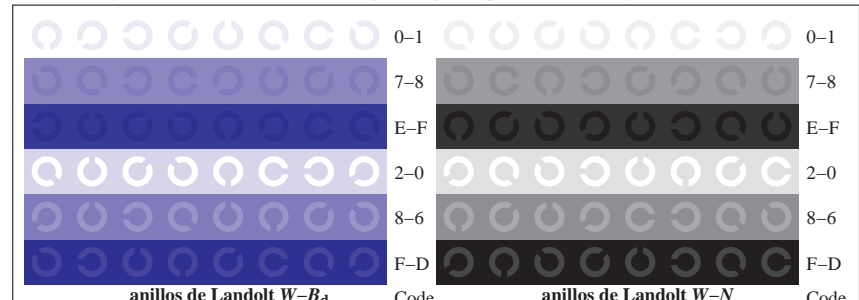
TS840-5, Fig. D2Wd: rejillas radial  $W-R_d$ ;  $W-G_d$ ;  $W-B_d$ ;  $W-N$ ; PS operator  $rgb \rightarrow rgb_d$  setrgbcolor



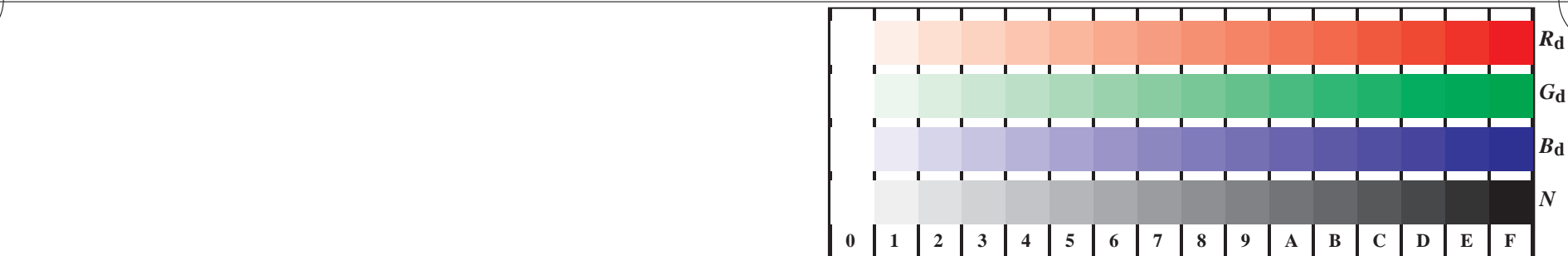
TS841-5, Fig. D6Wd: anillos de Landolt  $W-R_d$ ;  $W-G_d$ ; PS operator  $rgb \rightarrow rgb_d$  setrgbcolor



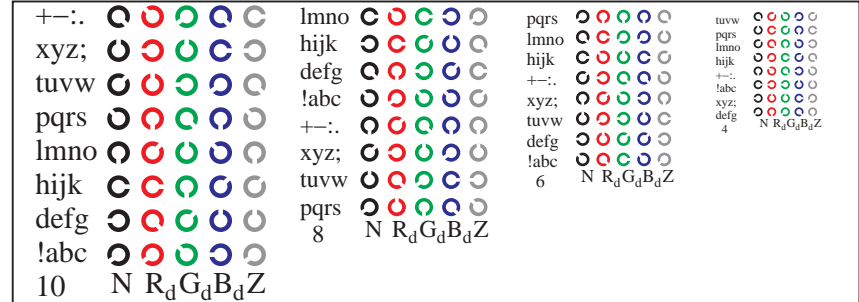
TS840-7, Fig. D3Wd: CIE 14 colores del test y 2 + 16 pasos de gris (sf);  $rgb/cmy0 \rightarrow rgb_d$  setrgbcolor



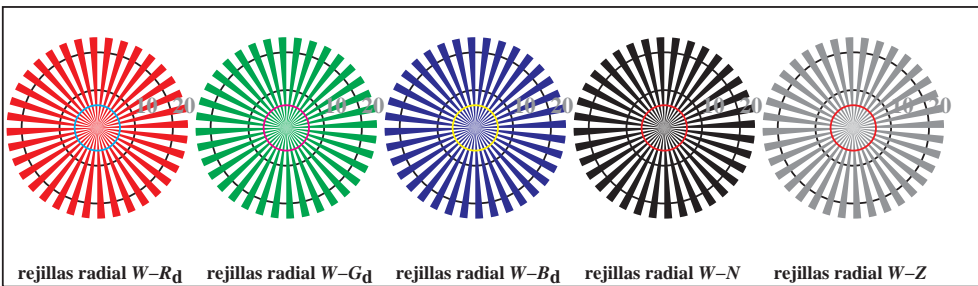
TS841-7, Fig. D7Wd: anillos de Landolt  $W-B_d$ ;  $W-N$ ; PS operator  $rgb \rightarrow rgb_d$  setrgbcolor



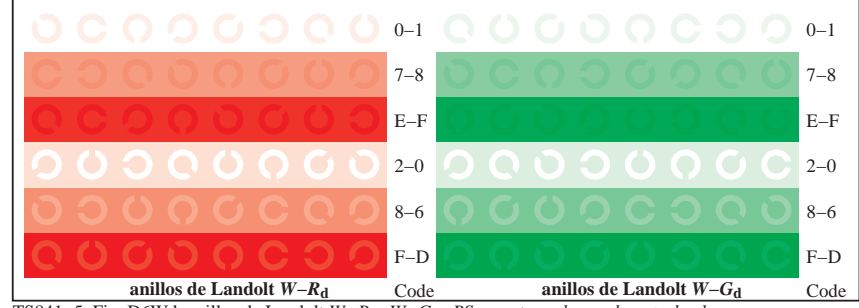
TS841-1, Fig. D4Wd: 16 equidistante pasos  $W-R_d$ ;  $W-G_d$ ;  $W-B_d$ ;  $W-N$ ;  $rgb/cmy0 \rightarrow rgb_d$  setrgbcolor



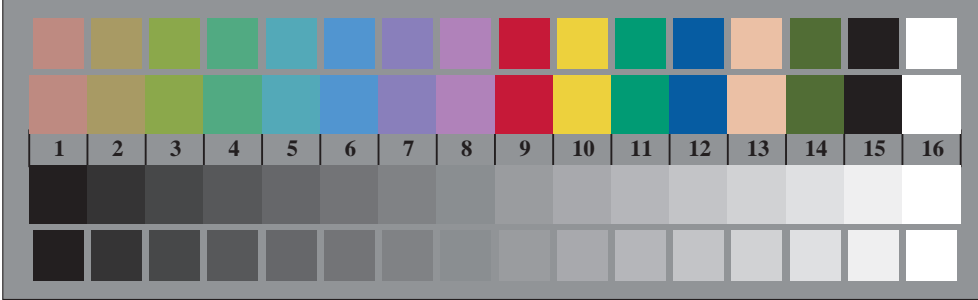
TS841-3, Fig. D5Wd: código y Landolt anillos  $N$ ;  $R_d$ ;  $G_d$ ;  $B_d$ ;  $Z$ ; PS operator  $rgb \rightarrow rgb_d$  setrgbcolor



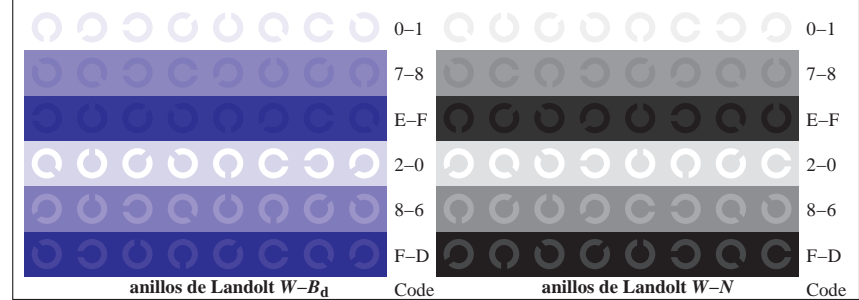
TS840-5, Fig. D2Wd: rejillas radial  $W-R_d$ ;  $W-G_d$ ;  $W-B_d$ ;  $W-N$ ; PS operator  $rgb \rightarrow rgb_d$  setrgbcolor



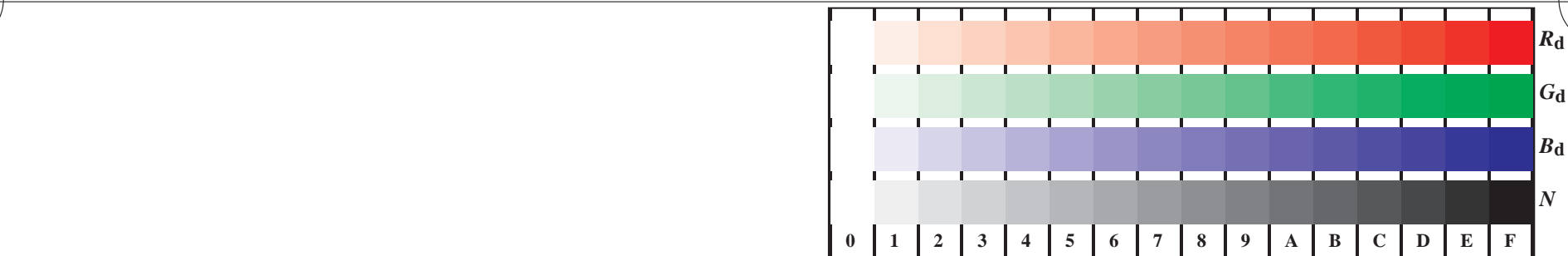
TS841-5, Fig. D6Wd: anillos de Landolt  $W-R_d$ ;  $W-G_d$ ; PS operator  $rgb \rightarrow rgb_d$  setrgbcolor



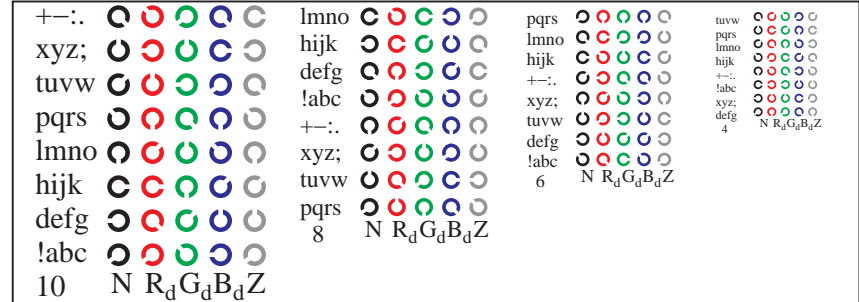
TS840-7, Fig. D3Wd: CIE 14 colores del test y 2 + 16 pasos de gris (sf);  $rgb/cmy0 \rightarrow rgb_d$  setrgbcolor



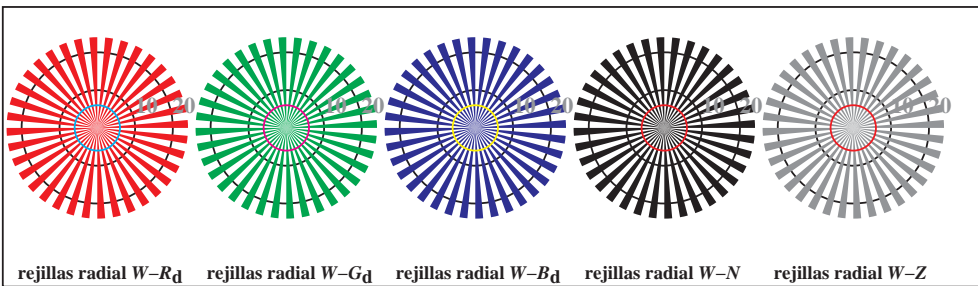
TS841-7, Fig. D7Wd: anillos de Landolt  $W-B_d$ ;  $W-N$ ; PS operator  $rgb \rightarrow rgb_d$  setrgbcolor



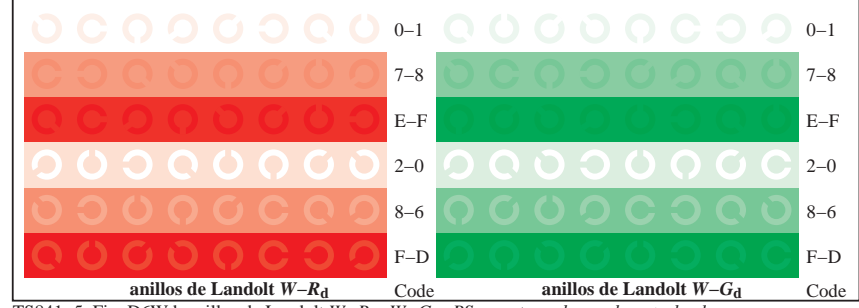
TS841-1, Fig. D4Wd: 16 equidistante pasos  $W-R_d$ ;  $W-G_d$ ;  $W-B_d$ ;  $W-N$ ;  $rgb/cmy0 \rightarrow rgb_d$  setrgbcolor



TS841-3, Fig. D5Wd: código y Landolt anillos  $N$ ;  $R_d$ ;  $G_d$ ;  $B_d$ ;  $Z$ ; PS operator  $rgb \rightarrow rgb_d$  setrgbcolor



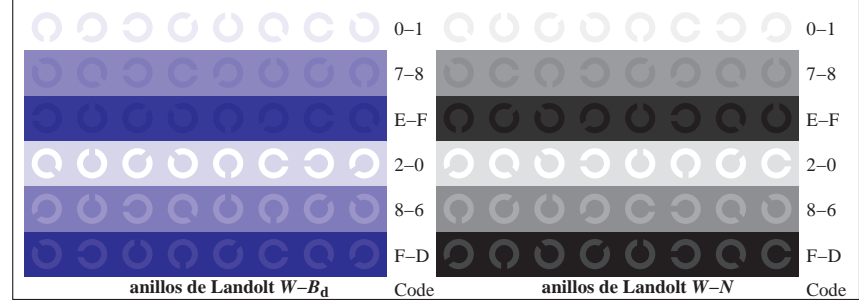
TS840-5, Fig. D2Wd: rejillas radial  $W-R_d$ ;  $W-G_d$ ;  $W-B_d$ ;  $W-N$ ; PS operator  $rgb \rightarrow rgb_d$  setrgbcolor



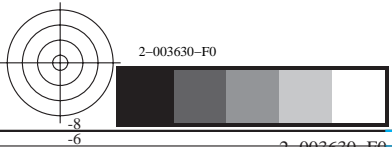
TS841-5, Fig. D6Wd: anillos de Landolt  $W-R_d$ ;  $W-G_d$ ; PS operator  $rgb \rightarrow rgb_d$  setrgbcolor



TS840-7, Fig. D3Wd: CIE 14 colores del test y 2 + 16 pasos de gris (sf);  $rgb/cmy0 \rightarrow rgb_d$  setrgbcolor

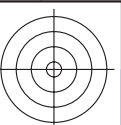
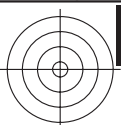


TS841-7, Fig. D7Wd: anillos de Landolt  $W-B_d$ ;  $W-N$ ; PS operator  $rgb \rightarrow rgb_d$  setrgbcolor



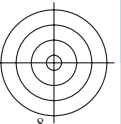
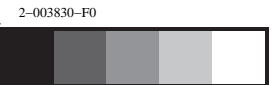






TUB matrícula: 20150701-TS84/TS84L0NA.TXT /.PS TUB material: code=rh4ta  
aplicación para la medida salida en la impresión offset, separacióncmykn6 (CMYK)

vea archivos semejantes: <http://130.149.60.45/~farbmetrik/TS84/TS84.HTM>  
información técnica: <http://www.ps.bam.de> o <http://130.149.60.45/~farbmetrik>



TUB matrícula: 20150701-TS84/TS84L0NA.TXT /.PS TUB material: code=rh4ta  
aplicación para la medida salida en la impresión offset, separacióncmykn6 (CMYK)

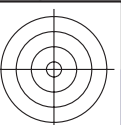
vea archivos semejantes: <http://130.149.60.45/~farbmetrik/TS84/TS84.HTM>  
información técnica: <http://www.ps.bam.de> o <http://130.149.60.45/~farbmetrik>



TUB matrícula: 20150701-TS84/TS84L0NA.TXT /.PS TUB material: code=rh4ta  
aplicación para la medida salida en la impresión offset, separacióncmykn6 (CMYK)

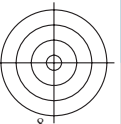
vea archivos semejantes: <http://130.149.60.45/~farbmetrik/TS84/TS84.HTM>  
información técnica: <http://www.ps.bam.de> o <http://130.149.60.45/~farbmetrik>

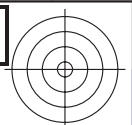




TUB matrícula: 20150701-TS84/TS84L0NA.TXT /.PS TUB material: code=rh4ta  
aplicación para la medida salida en la impresión offset, separacióncmykn6 (CMYK)

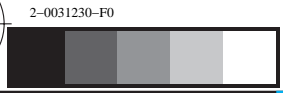
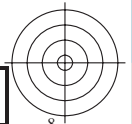
vea archivos semejantes: <http://130.149.60.45/~farbmetrik/TS84/TS84.HTM>  
información técnica: <http://www.ps.bam.de> o <http://130.149.60.45/~farbmetrik>





TUB matrícula: 20150701-TS84/TS84L0NA.TXT /.PS TUB material: code=rh4ta  
aplicación para la medida salida en la impresión offset, separacióncmykn6 (CMYK)

vea archivos semejantes: <http://130.149.60.45/~farbmetrik/TS84/TS84.HTM>  
información técnica: <http://www.ps.bam.de> o <http://130.149.60.45/~farbmetrik>

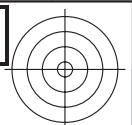


TUB matrícula: 20150701-TS84/TS84L0NA.TXT /.PS TUB material: code=rh4ta  
aplicación para la medida salida en la impresión offset, separacióncmykn6 (CMYK)

vea archivos semejantes: <http://130.149.60.45/~farbmetrik/TS84/TS84.HTM>  
información técnica: <http://www.ps.bam.de> o <http://130.149.60.45/~farbmetrik>

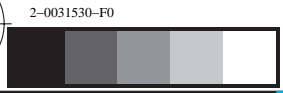
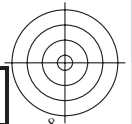




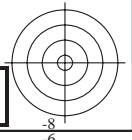
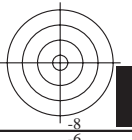
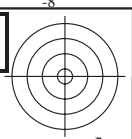
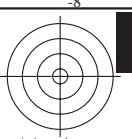


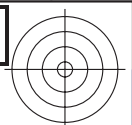
TUB matrícula: 20150701-TS84/TS84L0NA.TXT /.PS TUB material: code=rh4ta  
aplicación para la medida salida en la impresión offset, separacióncmykn6 (CMYK)

vea archivos semejantes: <http://130.149.60.45/~farbmetrik/TS84/TS84.HTM>  
información técnica: <http://www.ps.bam.de> o <http://130.149.60.45/~farbmetrik>



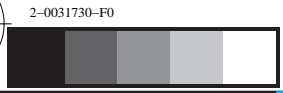
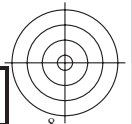






TUB matrícula: 20150701-TS84/TS84L0NA.TXT /.PS TUB material: code=rh4ta  
aplicación para la medida salida en la impresión offset, separacióncmykn6 (CMYK)

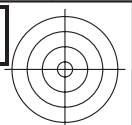
vea archivos semejantes: <http://130.149.60.45/~farbmetrik/TS84/TS84.HTM>  
información técnica: <http://www.ps.bam.de> o <http://130.149.60.45/~farbmetrik>



TUB matrícula: 20150701-TS84/TS84L0NA.TXT /.PS TUB material: code=rh4ta  
aplicación para la medida salida en la impresión offset, separacióncmykn6 (CMYK)

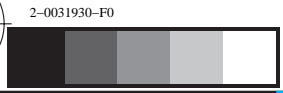
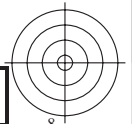
vea archivos semejantes: <http://130.149.60.45/~farbmetrik/TS84/TS84.HTM>  
información técnica: <http://www.ps.bam.de> o <http://130.149.60.45/~farbmetrik>

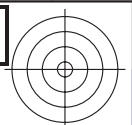




TUB matrícula: 20150701-TS84/TS84L0NA.TXT /.PS TUB material: code=rh4ta  
aplicación para la medida salida en la impresión offset, separacióncmykn6 (CMYK)

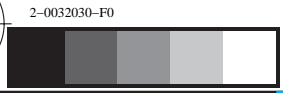
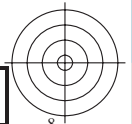
vea archivos semejantes: <http://130.149.60.45/~farbmetrik/TS84/TS84.HTM>  
información técnica: <http://www.ps.bam.de> o <http://130.149.60.45/~farbmetrik>

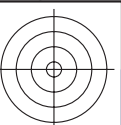




TUB matrícula: 20150701-TS84/TS84L0NA.TXT /.PS TUB material: code=rh4ta  
aplicación para la medida salida en la impresión offset, separacióncmykn6 (CMYK)

vea archivos semejantes: <http://130.149.60.45/~farbmetrik/TS84/TS84.HTM>  
información técnica: <http://www.ps.bam.de> o <http://130.149.60.45/~farbmetrik>





TUB matrícula: 20150701-TS84/TS84L0NA.TXT /.PS TUB material: code=rh4ta  
aplicación para la medida salida en la impresión offset, separacióncmykn6 (CMYK)

vea archivos semejantes: <http://130.149.60.45/~farbmetrik/TS84/TS84.HTM>  
información técnica: <http://www.ps.bam.de> o <http://130.149.60.45/~farbmetrik>

