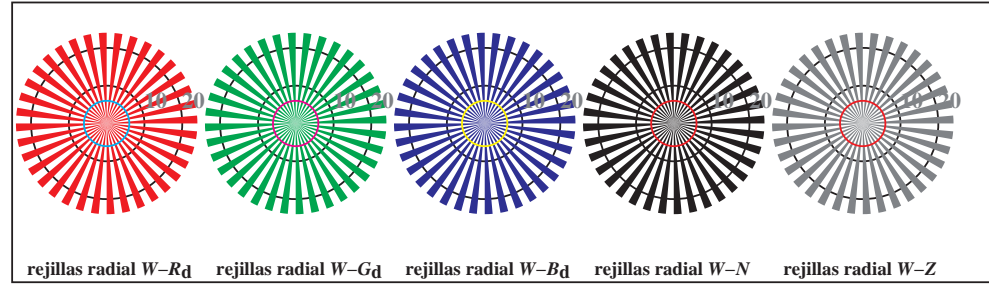


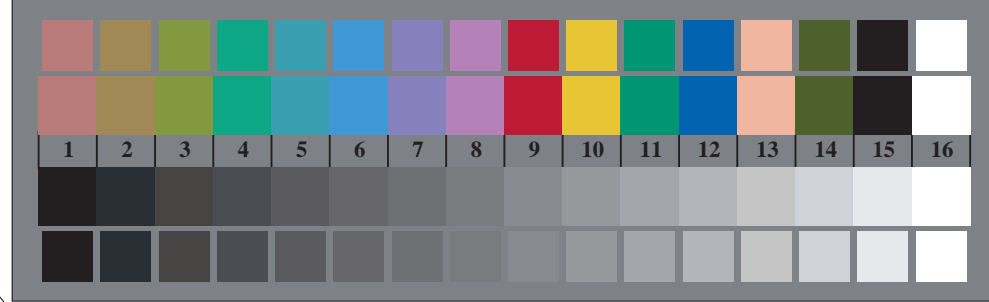
vea archivos semejantes: <http://130.149.60.45/~farbmetrik/TS83/TS83.HTM>
Información técnica: <http://www.ps.bam.de> o <http://130.149.60.45/~farbmetrik>



TS830-3, Fig. D1Wdd: motivos florales, CIE 14 colores del test y 2 + 16 pasos de gris (sf); PS 4 colorimage



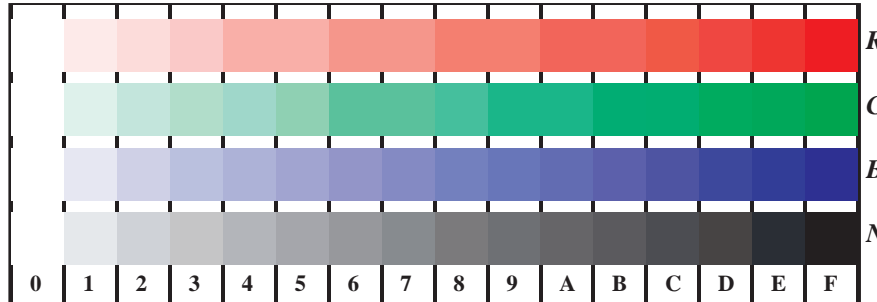
TS830-5, Fig. D2Wdd: rejillas radial W-Rd; W-Gd; W-Bd; W-N; PS operator rgb->rgbdd setrgbcolor



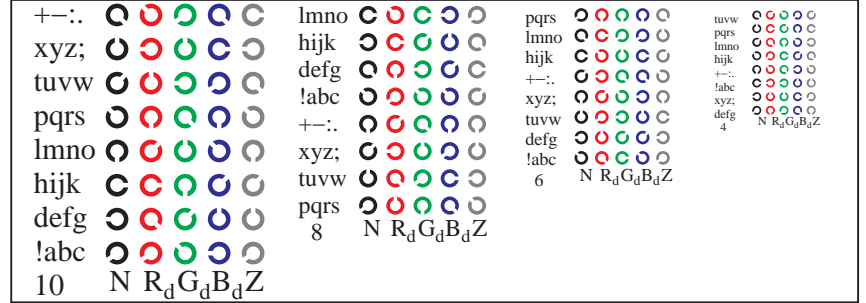
TS830-7, Fig. D3Wdd: CIE 14 colores del test y 2 + 16 pasos de gris (sf); rgb/cmy0->rgbdd setrgbcolor



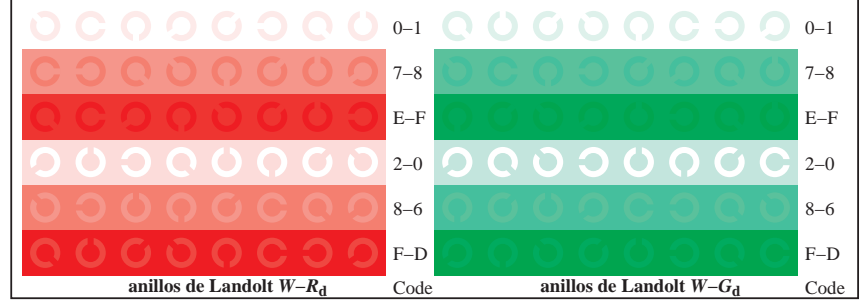
gráfico TS83; 4(ISO/IEC 15775 + ISO/IEC TR 24705)
test cromático gráfico RGB, 3D=1, de=0, cmyk*



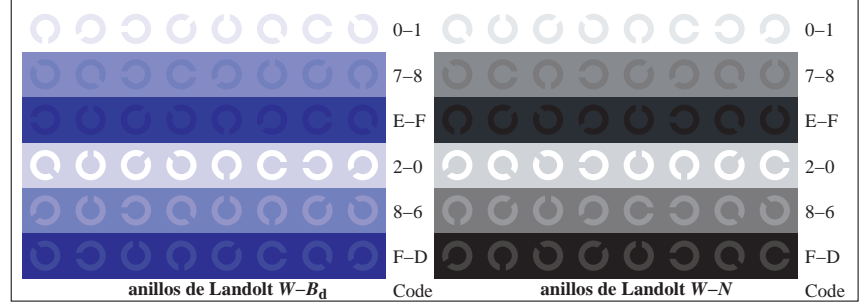
TS831-1, Fig. D4Wdd: 16 equidistante pasos W-Rd; W-Gd; W-Bd; W-N; rgb/cmy0->rgbdd setrgbcolor



TS831-3, Fig. D5Wdd: codigo y Landolt anillosN; Rd; Gd; Bd; Z; PS operator rgb->rgbdd setrgbcolor



TS831-5, Fig. D6Wdd: anillos de Landolt W-Rd; W-Gd; PS operator rgb->rgbdd setrgbcolor



TS831-7, Fig. D7Wdd: anillos de Landolt W-Bd; W-N; PS operator rgb->rgbdd setrgbcolor

entrada: rgb/cmyk -> rgbdd
salida: 3D-linealización a cmyk*_{dd}

TUB matrícula: 20150701-TS83/TS83L0FP.PDF /PS
aplicación para la medida salida en la impresión offset, separacióncmykn6* (CMYK)

TUB material: code=thad4ta