

http://130.149.60.45/~farbmetrik/TS80/TS80L0NA.TXT /PS; comience salida
N: ninguna 3D-linealización (OL) en archivo (F) o PS-startup (S), página 1/2

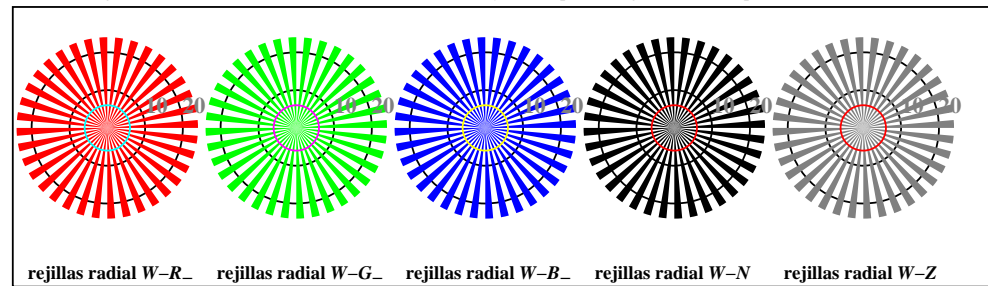
vea archivos semejantes: http://130.149.60.45/~farbmetrik/TS80/TS80.HTM
información técnica: http://www.ps.bam.de o http://130.149.60.45/~farbmetrik

TUB matrícula: 20150701-TS80/TS80L0NA.TXT /PS
aplicación para la medida de display output

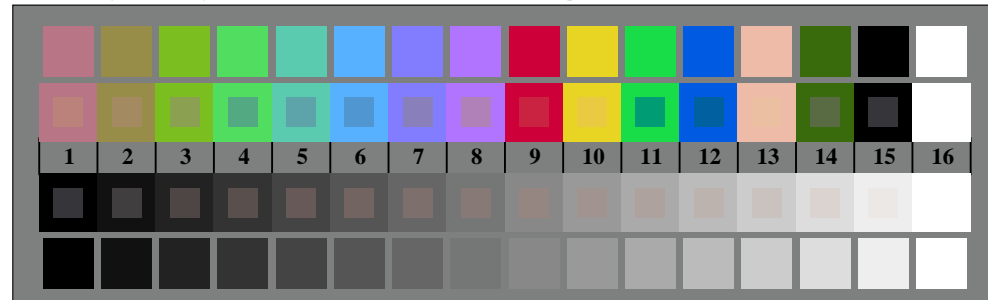
TUB material: code=rh4ta



TS800-3, Fig. D1W-: motivos florales, CIE 14 colores del test y 2 + 16 pasos de gris (sf); PS operator 3 colorimage

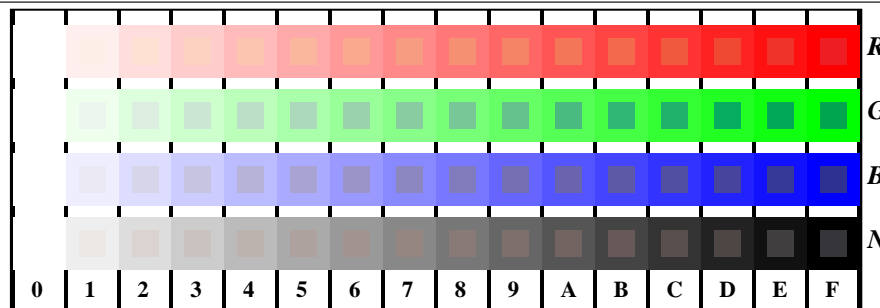


TS800-5, Fig. D2W-: rejillas radial W-R_ ; W-G_ ; W-B_ ; W-N; PS operator rgb->rgb_setrgbcolor

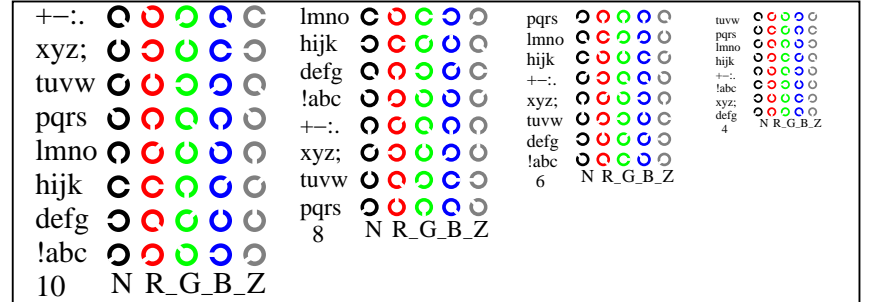


TS800-7, Fig. D3W-: CIE 14 colores del test y 2 + 16 pasos de gris (sf); rgb/cmy0 set(rgb/cmyk)color

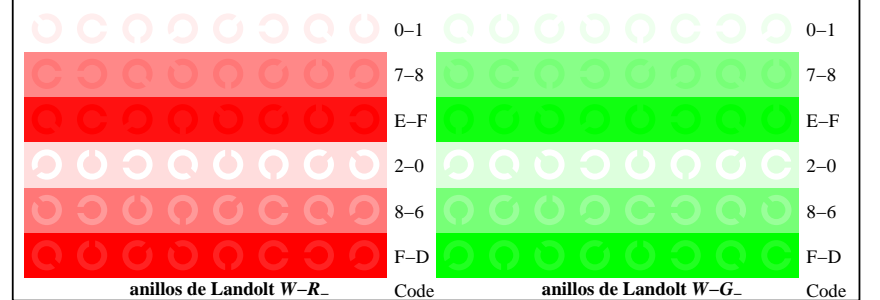
gráfico TS80; 4(ISO/IEC 15775 + ISO/IEC TR 24705)
test cromático gráfico RGB



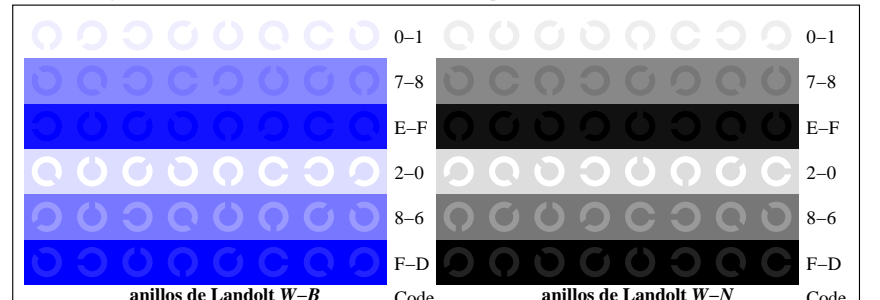
TS801-1, Fig. D4W-: 16 equidistante pasos W-R_ ; W-G_ ; W-B_ ; W-N; rgb/cmy0 set(rgb/cmyk)color



TS801-3, Fig. D5W-: codigo y Landolt anillos N; R_ ; G_ ; B_ ; Z; PS operator rgb->rgb_setrgbcolor



TS801-5, Fig. D6W-: anillos de Landolt W-R_ ; W-G_ ; PS operator rgb_setrgbcolor



TS801-7, Fig. D7W-: anillos de Landolt W-B_ ; W-N; PS operator rgb_setrgbcolor

entrada: rgb/cmyk -> w/rgb/cmyk_
salida: ningún cambio

