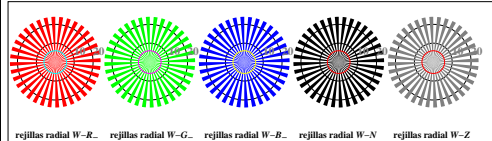


http://130.149.60.45/~farbmetrik/TS80/TS80L0N1.TXT /PS; comience salida
N: ninguna 3D-linealización (OL) en archivo (F) o PS-startup (S), página 1/1

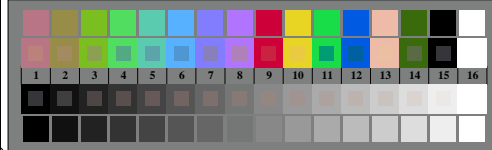
vea archivos semejantes: <http://130.149.60.45/~farbmetrik/TS80/TS80L0N1.TXT>
información técnica: <http://www.ps.bam.de> o <http://130.149.60.45/~farbmetrik>



TS800-3, Fig. D1W--: motivos florales, CIE 14 colores del test y 2 + 16 pasos de gris (sf); /PS operator 3 colorimage

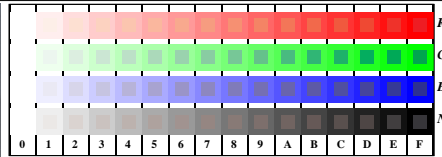


TS800-5, Fig. D2W--: rejillas radial W-R.; W-G.; W-B.; W-N; PS operator rgb->rgb. setrgbcolor



TS800-7, Fig. D3W--: CIE 14 colores del test y 2 + 16 pasos de gris (sf); rgb/cmy0 settrgb/cmyk/color

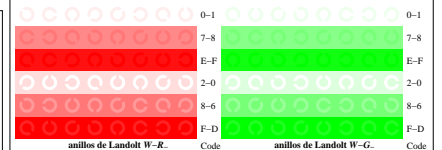
gráfico TS80; 4(ISO/IEC 15775 + ISO/IEC TR 24705)
test cromático gráfico RGB



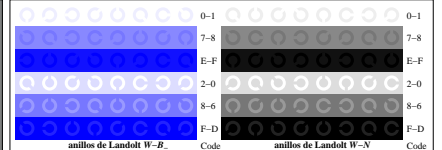
TS801-1, Fig. D4W--: 16 equidistante pasos W-R.; W-G.; W-B.; W-N; rgb/cmy0 settrgb/cmyk/color



TS801-3, Fig. D5W--: código y Landolt anillosN.; R.; G.; B.; Z; PS operator rgb->rgb. setrgbcolor



TS801-5, Fig. D6W--: anillos de Landolt W-R.; W-G.; PS operator rgb setrgbcolor



TS801-7, Fig. D7W--: anillos de Landolt W-B.; W-N; PS operator rgb setrgbcolor

entrada: rgb/cmyk -> w/rgb/cmyk_
salida: ningún cambio

TUB matricula: 20150701-TS80/TS80L0N1.TXT /PS
aplicación para la medida de display output

TUB material: code=thata