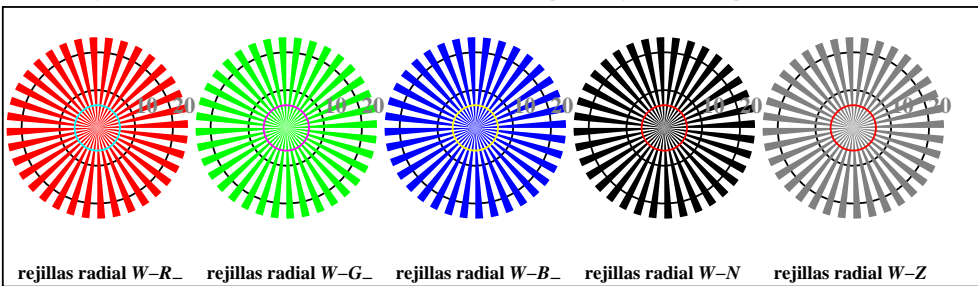


vea archivos semejantes: <http://130.149.60.45/~farbmetrik/TS80/TS80.HTM>
información técnica: <http://www.ps.bam.de> o <http://130.149.60.45/~farbmetrik>

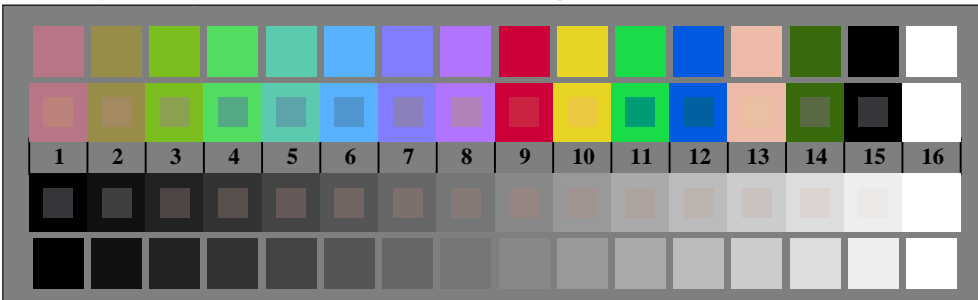
TUB matrícula: 20150701-TS80/TS80LOFP.PDF /.PS
aplicación para la medida de display output



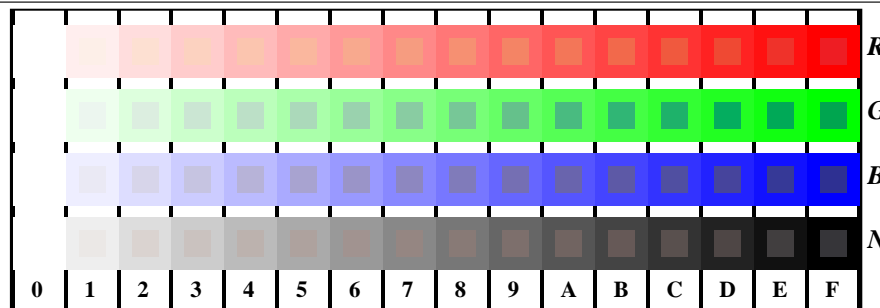
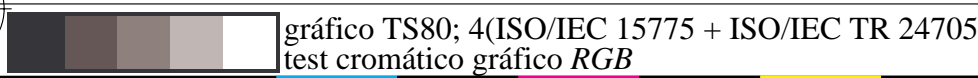
TS800-3, Fig. D1W-: motivos florales, CIE 14 colores del test y 2 + 16 pasos de gris (sf); ; PS operator 3 colorimage



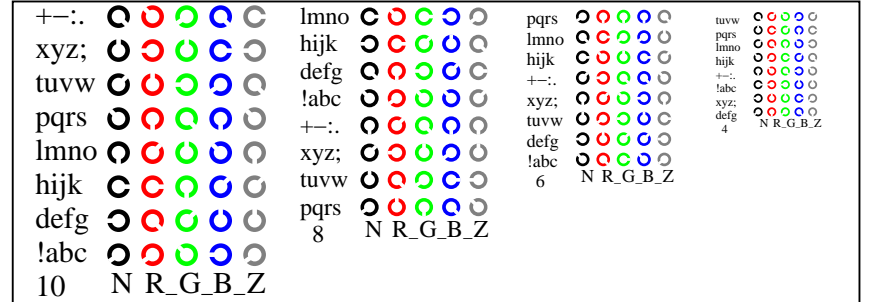
TS800-5, Fig. D2W-: rejillas radial W-R_ ; W-G_ ; W-B_ ; W-N ; PS operator rgb->rgb_setrgbcolor



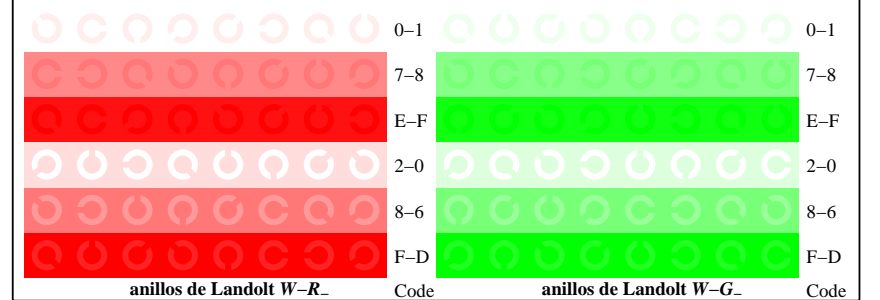
TS800-7, Fig. D3W-: CIE 14 colores del test y 2 + 16 pasos de gris (sf); rgb/cmy0 set(rgb/cmyk)color



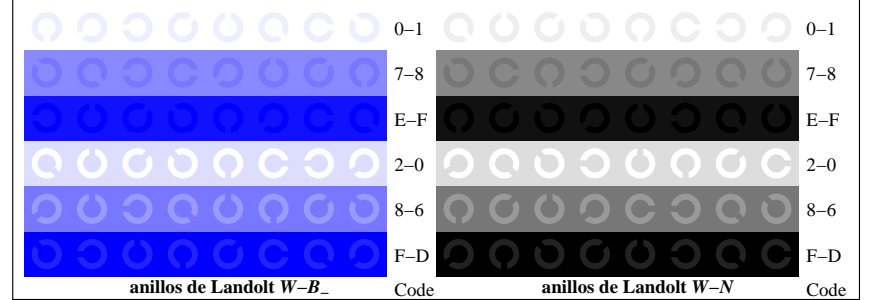
TS801-1, Fig. D4W-: 16 equidistante pasos W-R_ ; W-G_ ; W-B_ ; W-N ; rgb/cmy0 set(rgb/cmyk)color



TS801-3, Fig. D5W-: codigo y Landolt anillos N; R_ ; G_ ; B_ ; Z ; PS operator rgb->rgb_setrgbcolor



TS801-5, Fig. D6W-: anillos de Landolt W-R_ ; W-G_ ; PS operator rgb_setrgbcolor



TS801-7, Fig. D7W-: anillos de Landolt W-B_ ; W-N ; PS operator rgb_setrgbcolor

entrada: rgb/cmyk -> w/rgb/cmyk_
salida: ningún cambio

TUB material: code=rh4ta