

http://130.149.60.45/~farbmetrik/TS80/TS80L0NP.PDF /PS; salida de transferencia
N: ninguna 3D-linealización (OL) en archivo (F) o PS-startup (S), página 2/2

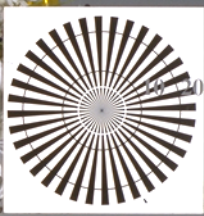
vea archivos semejantes: http://130.149.60.45/~farbmetrik/TS80/TS80.HTM
Información técnica: http://www.ps.bam.de o http://130.149.60.45/~farbmetrik

TUB matrícula: 20150701-TS80/TS80L0NP.PDF /PS
aplicación para la medida de display output, ninguna separación

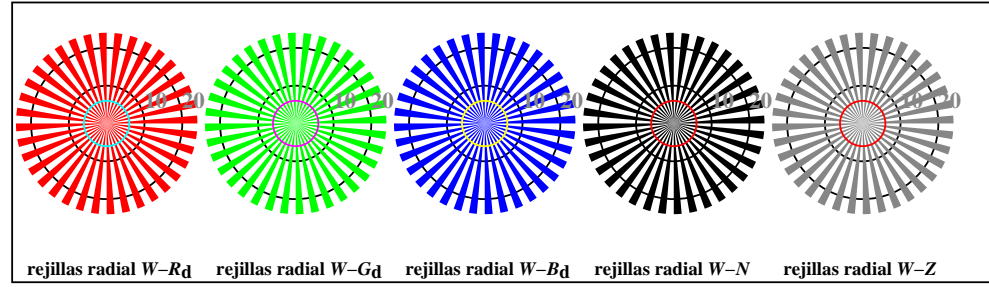
TUB material: code=rh4d4a



192 x 128
384 x 256
768 x 512
1536 x 1024
3072 x 2048

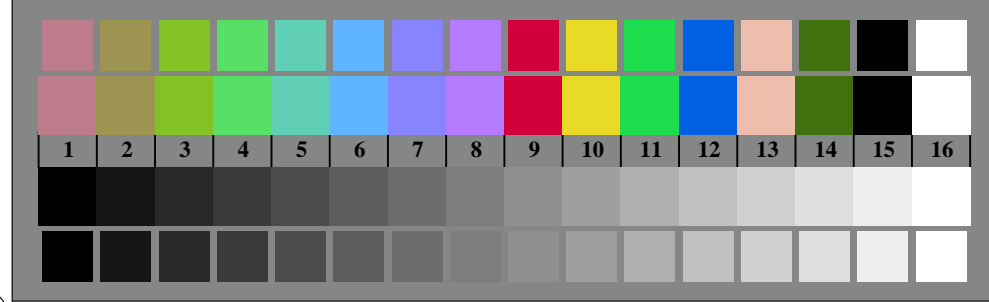


TS800-3, Fig. D1Wd: motivos florales, CIE 14 colores del test y 2 + 16 pasos de gris (sf); ; PS operator 3 colorimage



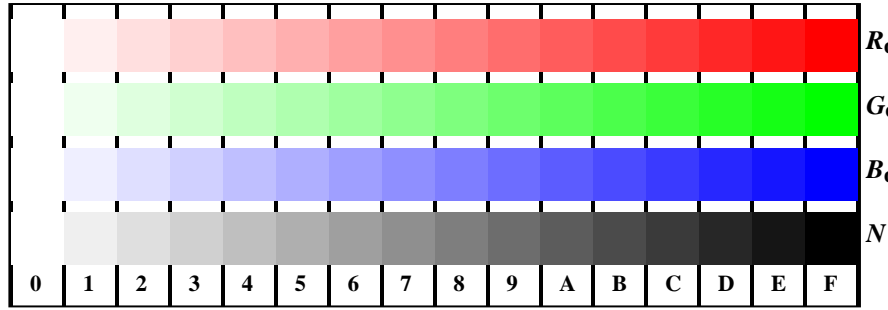
rejillas radial W-R_d rejillas radial W-G_d rejillas radial W-B_d rejillas radial W-N rejillas radial W-Z

TS800-5, Fig. D2Wd: rejillas radial W-R_d; W-G_d; W-B_d; W-N; PS operator rgb->rgb_d setrgbcolor

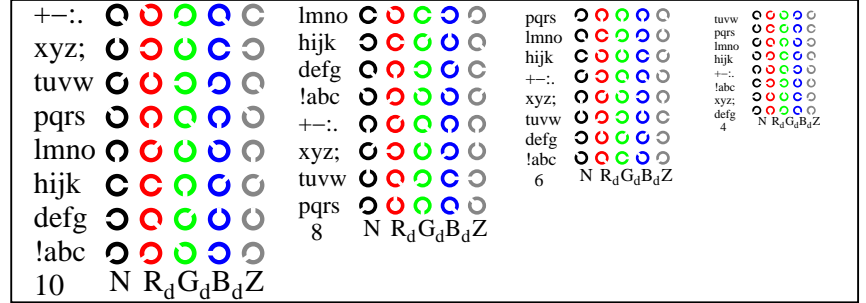


TS800-7, Fig. D3Wd: CIE 14 colores del test y 2 + 16 pasos de gris (sf); rgb/cmy0->rgb_d setrgbcolor

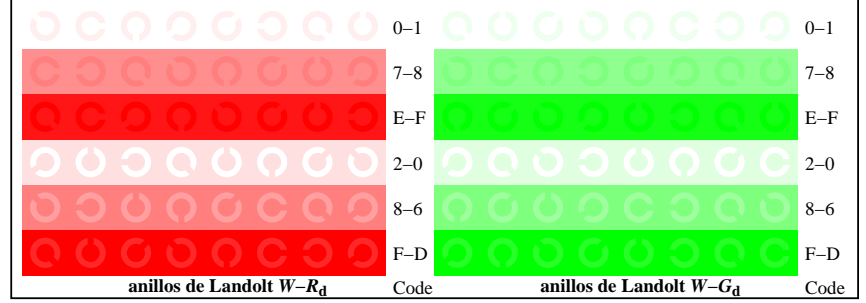
gráfico TS80; 4(ISO/IEC 15775 + ISO/IEC TR 24705)
test cromático gráfico RGB, 3D=0, de=0, sRGB



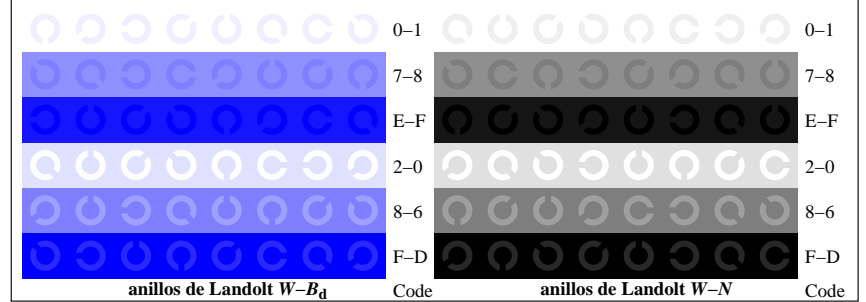
TS801-1, Fig. D4Wd: 16 equidistante pasos W-R_d; W-G_d; W-B_d; W-N; rgb/cmy0->rgb_d setrgbcolor



TS801-3, Fig. D5Wd: código y Landolt annuli; R_d; G_d; B_d; Z; PS operator rgb->rgb_d setrgbcolor



TS801-5, Fig. D6Wd: anillos de Landolt W-R_d; W-G_d; PS operator rgb->rgb_d setrgbcolor



TS801-7, Fig. D7Wd: anillos de Landolt W-B_d; W-N; PS operator rgb->rgb_d setrgbcolor

entrada: rgb/cmyk -> rgb_d
salida: transfiera a rgb_d

