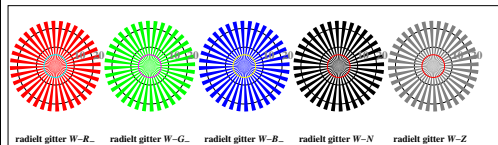
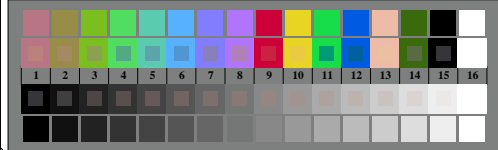


http://130.149.60.45/~farbmetrik/TN84/TN84L0N1.TXT /PS; start output
N: ingen 3D-linearisering (OL) i fil (F) eller PS-startup (S), side 1/1

se lignende filer: http://130.149.60.45/~farbmetrik/TN84/TN84.HTM
teknisk informasjon: http://www.ps.bam.de eller http://130.149.60.45/~farbmetrik

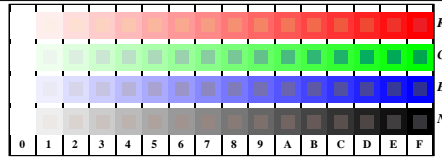


TN840-5, Figur D2W--: radielt gitter W-R.; W-G.; W-B.; W-N; PS operator rgb->rgb_setrgbcolor



TN840-7, Figur D3W--: 14 CIE-prøvefarger og 2 + 16 gråtrinns (sf); rgb/cmy0 set/rgb/cmykcolor

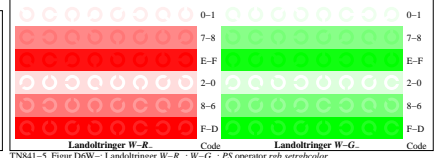
prøveplansje TN84; 4(ISO/IEC 15775 + ISO/IEC TR 24705)input: **rgb/cmyk** -> **w/rgb/cmyk**-
kromatisk prøveplansje **RGB** output: ingen endring



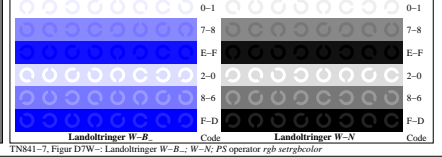
TN841-1, Figur D4W--: 16 ekvidistante trinn W-R.; W-G.; W-B.; W-N; rgb/cmy0 set/rgb/cmykcolor

| | | | | |
|------------------|------------------|------------------|--------------------|--------------------|
| +-: ○ ○ ○ ○ ○ ○ | lmno ○ ○ ○ ○ ○ ○ | pqrs ○ ○ ○ ○ ○ ○ | 0-1 ○ ○ ○ ○ ○ ○ | 0-1 ○ ○ ○ ○ ○ ○ |
| xyz ○ ○ ○ ○ ○ ○ | hijk ○ ○ ○ ○ ○ ○ | +-: ○ ○ ○ ○ ○ ○ | 7-8 ○ ○ ○ ○ ○ ○ | 7-8 ○ ○ ○ ○ ○ ○ |
| tuvw ○ ○ ○ ○ ○ ○ | defg ○ ○ ○ ○ ○ ○ | xyz ○ ○ ○ ○ ○ ○ | E-F ○ ○ ○ ○ ○ ○ | E-F ○ ○ ○ ○ ○ ○ |
| pqrs ○ ○ ○ ○ ○ ○ | lmno ○ ○ ○ ○ ○ ○ | tuvw ○ ○ ○ ○ ○ ○ | 2-0 ○ ○ ○ ○ ○ ○ | 2-0 ○ ○ ○ ○ ○ ○ |
| hijk ○ ○ ○ ○ ○ ○ | xyz ○ ○ ○ ○ ○ ○ | +-: ○ ○ ○ ○ ○ ○ | 8-6 ○ ○ ○ ○ ○ ○ | 8-6 ○ ○ ○ ○ ○ ○ |
| defg ○ ○ ○ ○ ○ ○ | tuvw ○ ○ ○ ○ ○ ○ | lmno ○ ○ ○ ○ ○ ○ | F-D ○ ○ ○ ○ ○ ○ | F-D ○ ○ ○ ○ ○ ○ |
| labc ○ ○ ○ ○ ○ ○ | pqrs ○ ○ ○ ○ ○ ○ | hijk ○ ○ ○ ○ ○ ○ | Landoltringer W-R. | Landoltringer W-G. |
| 10 N R G B Z | 8 N R G B Z | labc ○ ○ ○ ○ ○ ○ | Code | Code |
| | 6 N R G B Z | 10 N R G B Z | | |

TN841-3, Figur D5W--: Skrift Landoltringer N; R.; G.; B.; Z; PS operator rgb->rgb_setrgbcolor



TN841-5, Figur D6W--: Landoltringer W-R.; W-G.; PS operator rgb_setrgbcolor



TN841-7, Figur D7W--: Landoltringer W-B.; W-N; PS operator rgb_setrgbcolor

TUB registrering: 20150701-TN84/TN84L0N1.TXT /PS
anvendelse for måling av offsettrykk output

TUB-material: code=nahta

