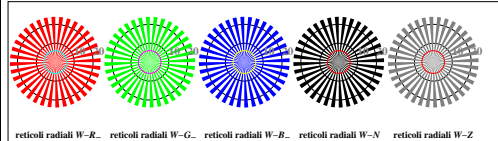


http://farbe.li.tu-berlin.de/TI88/TI88LON1.TXT /.PS; inizio dell'output
N: nessuna linearizzazione 3D (OL) nel file (F) o PS-startup (S), pagine 1/1

vedi file simili: http://farbe.li.tu-berlin.de/TI88/TI88.HTM
informazioni tecniche: http://www.ps.bam.de o http://130.149.60.45/~farhnetrik

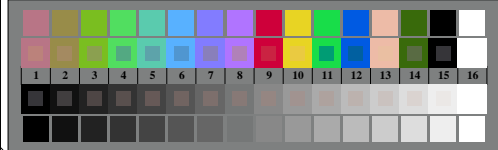


T1880-3, Fig. D1W--: motivo floreale, 14 prova colori CIE 1+2 + 16 grigio passi (sf); ; PS 4 colorimage



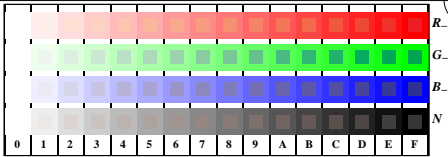
reticoli radiali W-R... reticoli radiali W-G... reticoli radiali W-B... reticoli radiali W-N... reticoli radiali W-Z

T1880-5, Fig. D2W--: reticoli radiali W-R... W-G... W-B... W-N; PS operator rgb->rgb_setrgbcolor



T1880-7, Fig. D3W--: 14 prova colori CIE 1+2 + 16 grigio passi (sf); rgb/cmy0 set/rgb/cmykcolor

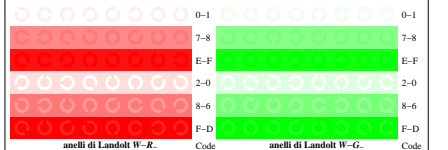
Grafico TUB-TI88; 4(ISO/IEC 15775 & ISO/IEC TR 24705)
Tavola dei colori cromatici RGB



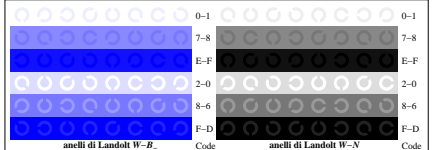
T1881-1, Fig. D4W--: 16 equidistante passi W-R... W-G... W-B... W-N; rgb/cmy0 set/rgb/cmykcolor

+-: ○○○○	lmno ○○○○	pqrs ○○○○	uvwx ○○○○	yzab ○○○○	6 ○○○○	8 ○○○○	10 ○○○○	01 ○○○○	7-8 ○○○○	E-F ○○○○	2-0 ○○○○	8-6 ○○○○	F-D ○○○○
xyz ○○○○	hijk ○○○○	defg ○○○○	lmno ○○○○	xyz ○○○○	uvwx ○○○○	lmno ○○○○	hijk ○○○○	01 ○○○○	7-8 ○○○○	E-F ○○○○	2-0 ○○○○	8-6 ○○○○	F-D ○○○○
tuvw ○○○○	defg ○○○○	lmno ○○○○	xyz ○○○○	tuvw ○○○○	pqrs ○○○○	8 ○○○○	N R G B Z	01 ○○○○	7-8 ○○○○	E-F ○○○○	2-0 ○○○○	8-6 ○○○○	F-D ○○○○
+-: ○○○○	lmno ○○○○	xyz ○○○○	tuvw ○○○○	defg ○○○○	lmno ○○○○	hijk ○○○○	defg ○○○○	01 ○○○○	7-8 ○○○○	E-F ○○○○	2-0 ○○○○	8-6 ○○○○	F-D ○○○○
xyz ○○○○	lmno ○○○○	xyz ○○○○	lmno ○○○○	lmno ○○○○	lmno ○○○○	lmno ○○○○	lmno ○○○○	01 ○○○○	7-8 ○○○○	E-F ○○○○	2-0 ○○○○	8-6 ○○○○	F-D ○○○○
lmno ○○○○	hijk ○○○○	lmno ○○○○	hijk ○○○○	lmno ○○○○	hijk ○○○○	lmno ○○○○	hijk ○○○○	01 ○○○○	7-8 ○○○○	E-F ○○○○	2-0 ○○○○	8-6 ○○○○	F-D ○○○○
defg ○○○○	lmno ○○○○	lmno ○○○○	lmno ○○○○	lmno ○○○○	lmno ○○○○	lmno ○○○○	lmno ○○○○	01 ○○○○	7-8 ○○○○	E-F ○○○○	2-0 ○○○○	8-6 ○○○○	F-D ○○○○
abc ○○○○	lmno ○○○○	lmno ○○○○	lmno ○○○○	lmno ○○○○	lmno ○○○○	lmno ○○○○	lmno ○○○○	01 ○○○○	7-8 ○○○○	E-F ○○○○	2-0 ○○○○	8-6 ○○○○	F-D ○○○○
10 ○○○○	N R G B Z	N R G B Z	N R G B Z	N R G B Z	N R G B Z	N R G B Z	N R G B Z	01 ○○○○	7-8 ○○○○	E-F ○○○○	2-0 ○○○○	8-6 ○○○○	F-D ○○○○

T1881-3, Fig. D5W--: codice 1 Landolt anelli N, R... G... B... Z; PS operator rgb->rgb_setrgbcolor



T1881-5, Fig. D6W--: anelli di Landolt W-R... W-G... PS operator rgb setrgbcolor



T1881-7, Fig. D7W--: anelli di Landolt W-B... W-N; PS operator rgb setrgbcolor

Input: rgb/cmyk -> w/rgb/cmyk_
Output: nessun cambiamento

iscrizione TUB: 20160501-TI88/TI88LON1.TXT /.PS
Applicazione per la misura dell'output output nella stampa di offset

TUB materiale: code=rh4dia