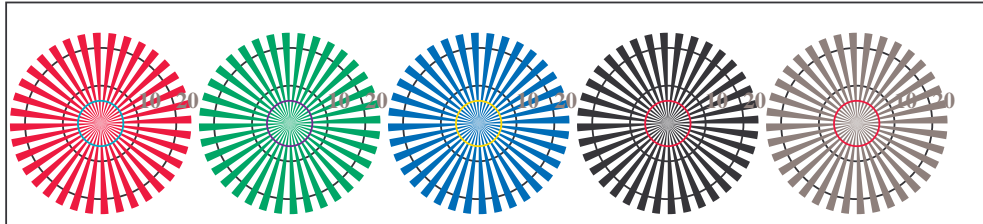


http://farbe.li.tu-berlin.de/TI86/TI86L0NP.PDF /.PS; Output di trasferimento
N: nessuna linearizzazione 3D (OL) nel file (F) o PS-startup (S), pagine 2/2

vedi file simili: http://farbe.li.tu-berlin.de/TI86/TI86.HTM
Informazioni tecniche: http://www.ps.bam.de o http://130.149.60.45/~farbmetrik



TI860-3, Fig. D1We: motivo floreale, 14 prova colori CIE i 2 + 16 grigio passi (sf); ; PS 4 colorimage



reticoli radiali W-Re reticoli radiali W-Ge reticoli radiali W-Be reticoli radiali W-N reticoli radiali W-Z

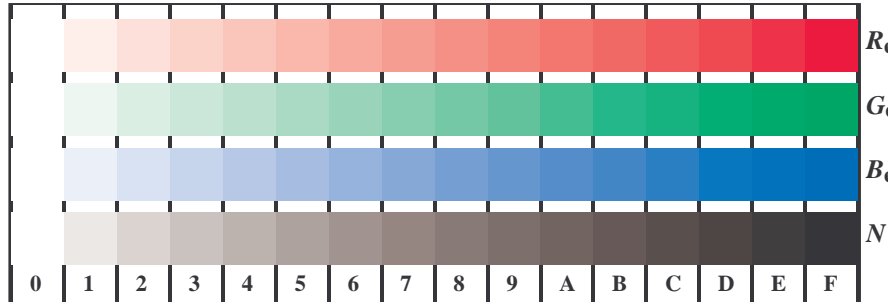
TI860-5, Fig. D2We: reticoli radiali W-Re; W-Ge; W-Be; W-N; PS operator rgb->rgb_e setrgbcolor



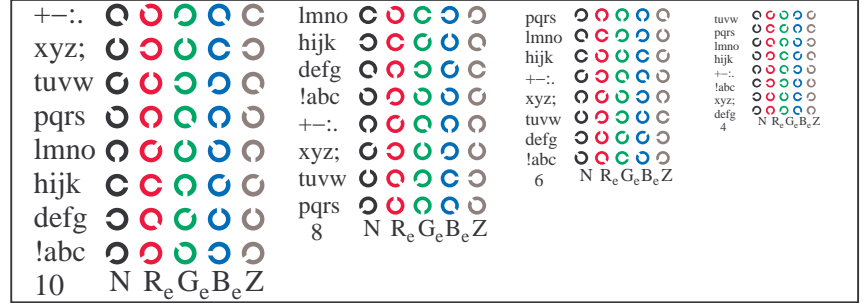
TI860-7, Fig. D3We: 14 prova colori CIE i 2 + 16 grigio passi (sf); rgb/cmy0->rgb_e setrgbcolor



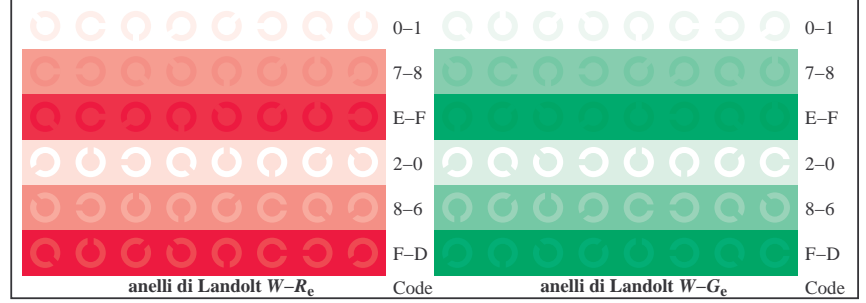
Grafico TUB-TI86; 4(ISO/IEC 15775 & ISO/IEC TR 24705)
Tavola dei colori cromatici RGB, 3D=0, de=1, cmy0



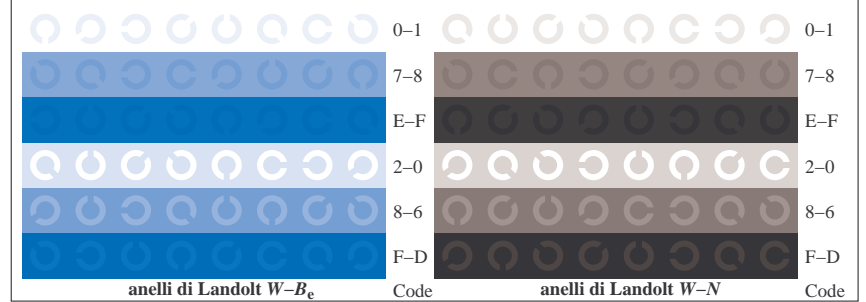
TI861-1, Fig. D4We: 16 equidistante passi W-Re; W-Ge; W-Be; W-N; rgb/cmy0->rgb_e setrgbcolor



TI861-3, Fig. D5We: codice i Landolt anelli N; Re; Ge; Be; Z; PS operator rgb->rgb_e setrgbcolor



TI861-5, Fig. D6We: anelli di Landolt W-Re; W-Ge; PS operator rgb->rgb_e setrgbcolor



TI861-7, Fig. D7We: anelli di Landolt W-Be; W-N; PS operator rgb->rgb_e setrgbcolor

iscrizione TUB: 20160501-TI86/TI86L0NP.PDF /.PS
Applicazione per la misura dell'output nella stampa di offset, separazionecmy0 (CMY0)
TUB materiale: code=rh4ta