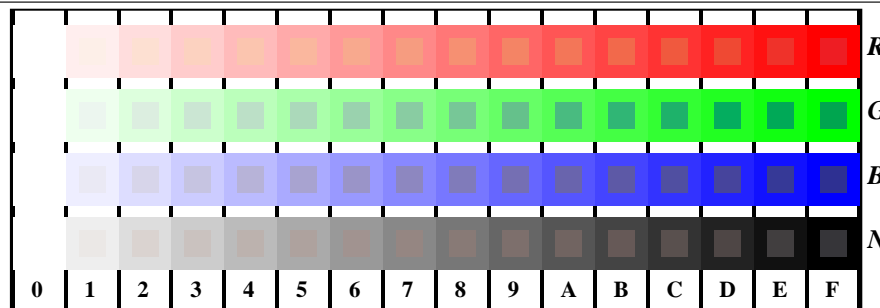


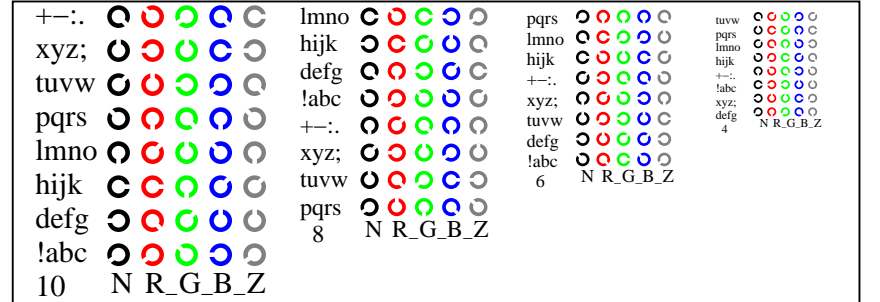
Siehe ähnliche Dateien: <http://130.149.60.45/~farbmetrik/TG85/TG85L0NP.PDF> / .PS
Technische Information: <http://www.ps.bam.de> oder <http://130.149.60.45/~farbmetrik>

TUB-Registrierung: 20150701-TG85/TG85L0NP.PDF /.PS
Anwendung für Messung von Offsetdruck-Ausgabe

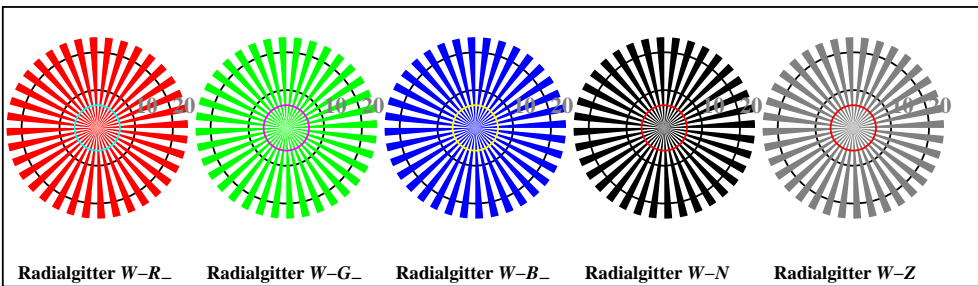
TUB-Material: Code=rh4ta



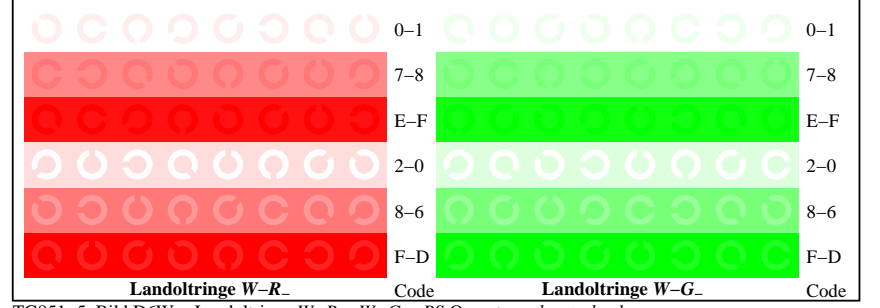
TG851-1, Bild D4W-: 16 gleichabständige Stufen W-R; W-G; W-B; W-N; rgb/cmy0 set(rgb/cmyk)color



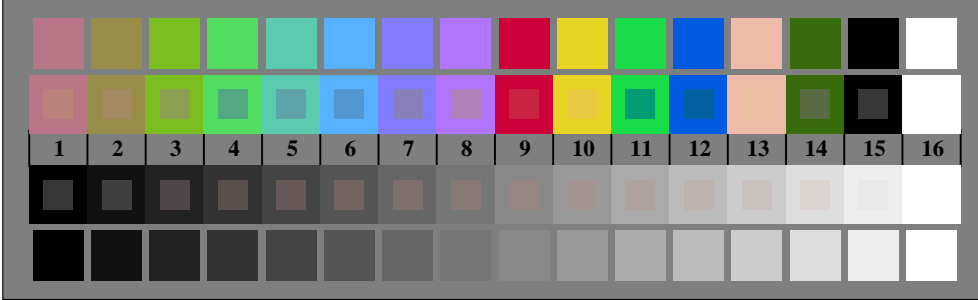
TG851-3, Bild D5W-: Schrift und Landoltringe N; R; G; B; Z; PS-Operator rgb->rgb_setrgbcolor



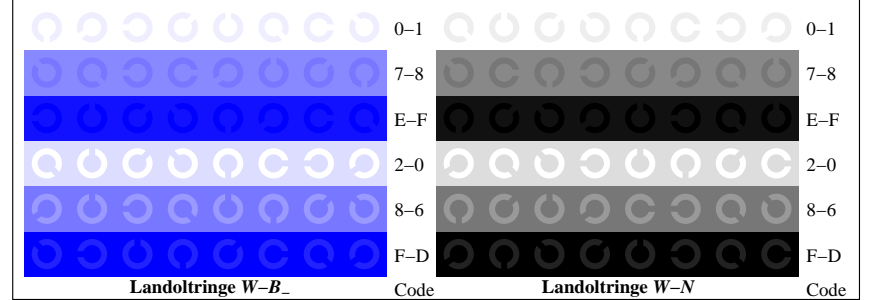
TG850-5, Bild D2W-: Radialgitter W-R; W-G; W-B; W-N; PS-Operator rgb->rgb_setrgbcolor



TG851-5, Bild D6W-: Landoltringe W-R; W-G; PS-Operator rgb_setrgbcolor



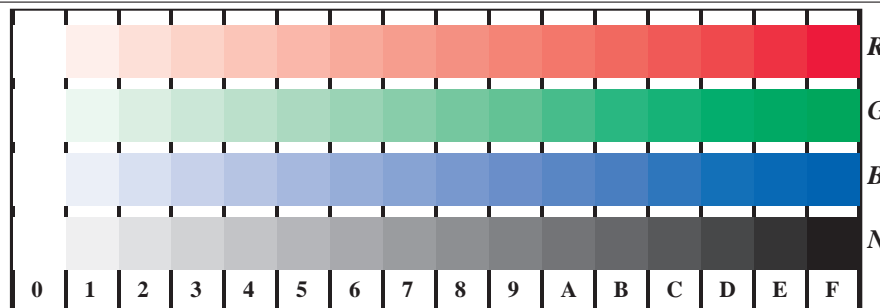
TG850-7, Bild D3W-: 14 CIE-Prüffarben sowie 2 + 16 Graustufen (sf); rgb/cmy0 set(rgb/cmyk)color



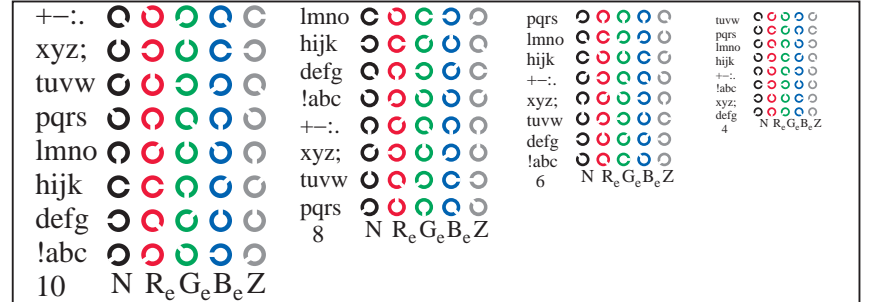
TG851-7, Bild D7W-: Landoltringe W-B; W-N; PS-Operator rgb_setrgbcolor

Siehe ähnliche Dateien: <http://130.149.60.45/~farbmetrik/TG85/TG85L0NP.PDF> / .PS
Technische Information: <http://www.ps.bam.de> oder <http://130.149.60.45/~farbmetrik>

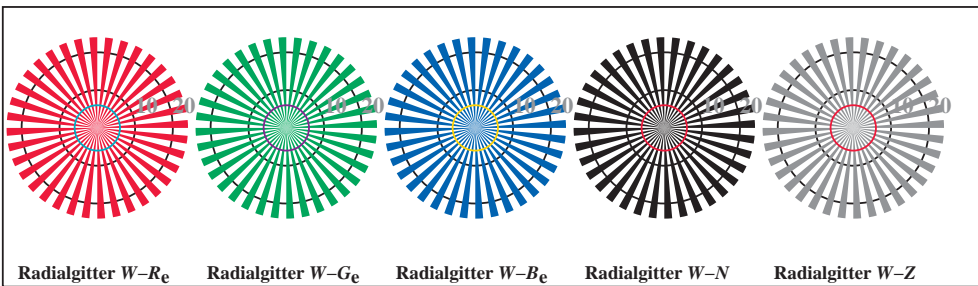
TUB-Registrierung: 20150701-TG85/TG85L0NP.PDF /.PS TUB-Material: Code=rh4ta
Anwendung für Messung von Offsetdruck-Ausgabe, Separationcmyk6 (CMYK)



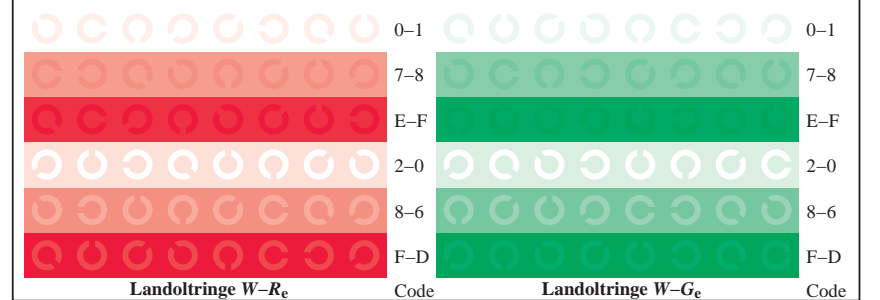
TG851-1, Bild D4We: 16 gleichabständige Stufen W-Re; W-Ge; W-Be; W-N; rgb/cmy0->rgb_e setrgbcolor



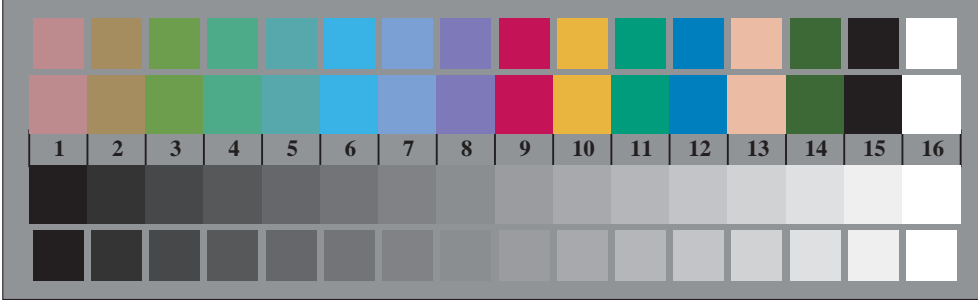
TG851-3, Bild D5We: Schrift und Landoltringe N; Re; Ge; Be; Z; PS-Operator rgb->rgb_e setrgbcolor



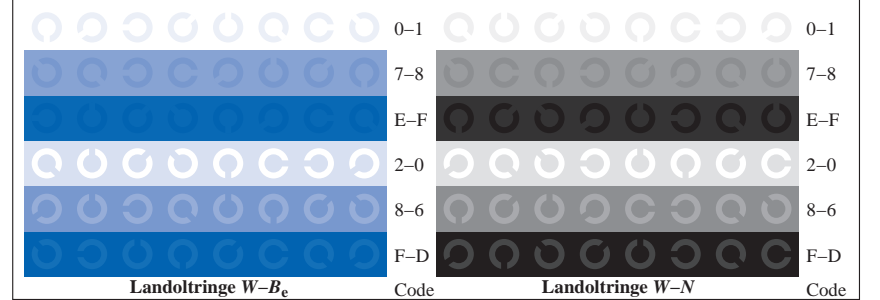
TG850-5, Bild D2We: Radialgitter W-Re; W-Ge; W-Be; W-N; PS-Operator rgb->rgb_e setrgbcolor



TG851-5, Bild D6We: Landoltringe W-Re; W-Ge; PS-Operator rgb->rgb_e setrgbcolor



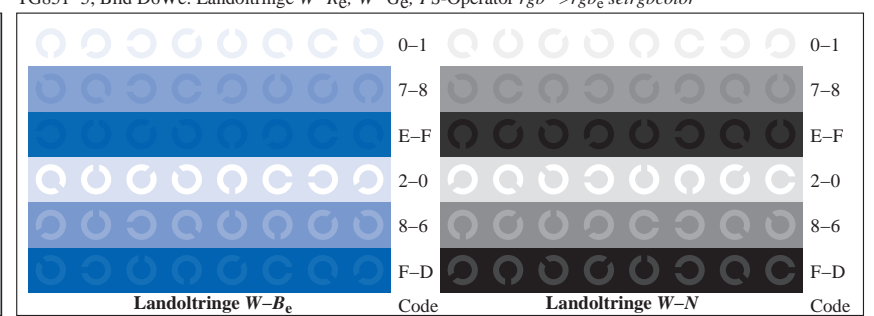
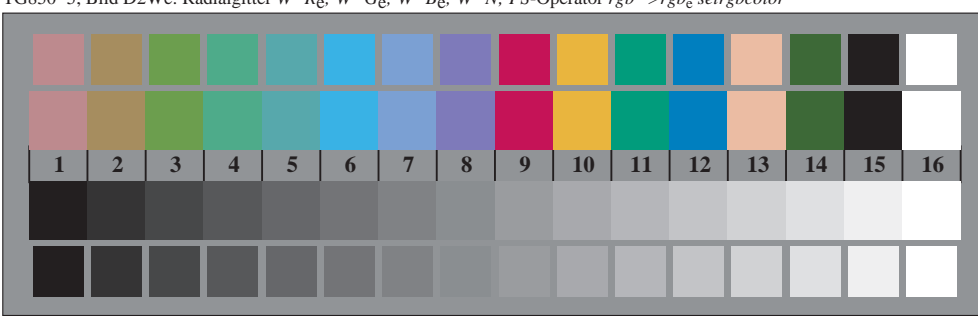
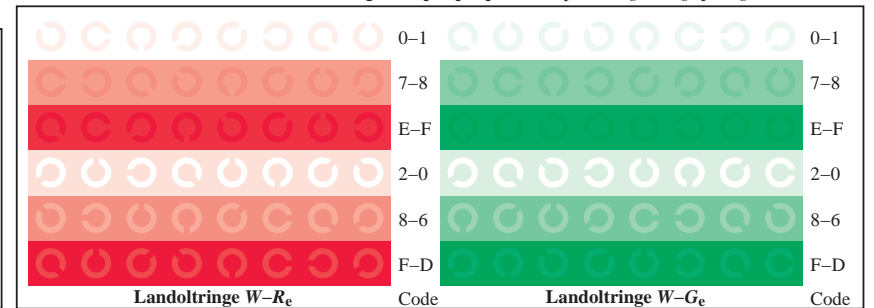
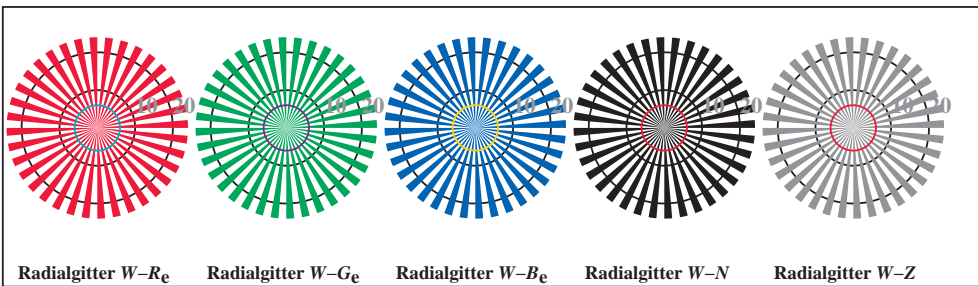
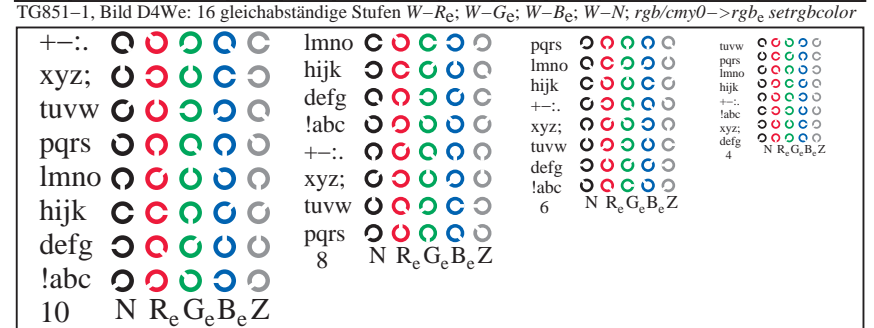
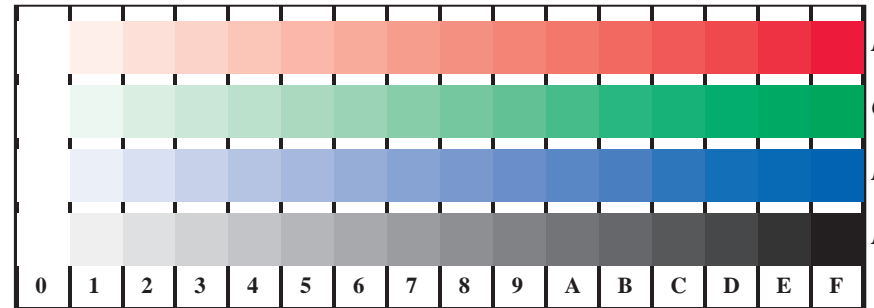
TG850-7, Bild D3We: 14 CIE-Prüffarben sowie 2 + 16 Graustufen (sf); rgb/cmy0->rgb_e setrgbcolor



TG851-7, Bild D7We: Landoltringe W-Be; W-N; PS-Operator rgb->rgb_e setrgbcolor

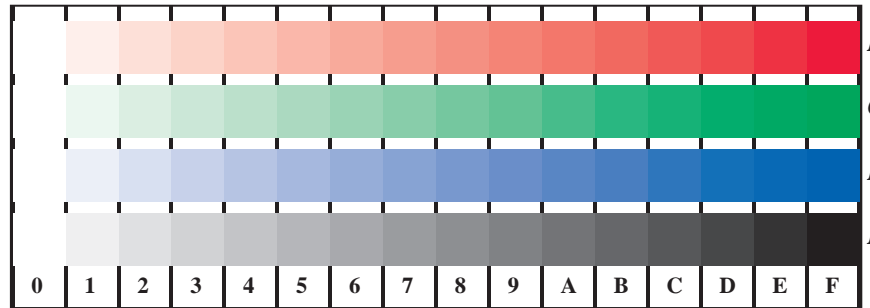
Siehe ähnliche Dateien: <http://130.149.60.45/~farbmetrik/TG85/TG85L0NP.PDF> / .PS
 Technische Information: <http://www.ps.bam.de> oder <http://130.149.60.45/~farbmetrik>

TUB-Registrierung: 20150701-TG85/TG85L0NP.PDF /.PS TUB-Material: Code=rh4ta
 Anwendung für Messung von Offsetdruck-Ausgabe, Separationcmyk6 (CMYK)

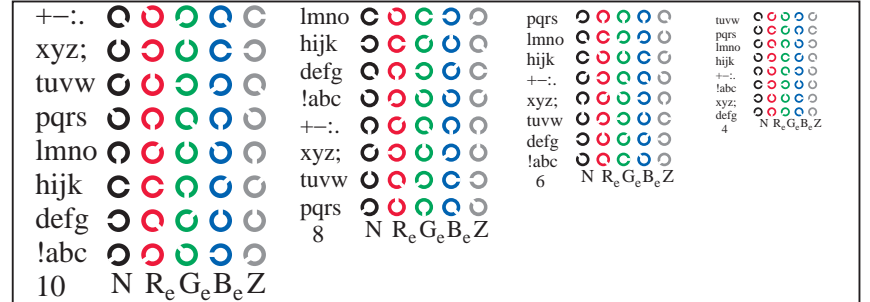


Siehe ähnliche Dateien: <http://130.149.60.45/~farbmetrik/TG85/TG85L0NP.PDF> / .PS
 Technische Information: <http://www.ps.bam.de> oder <http://130.149.60.45/~farbmetrik>

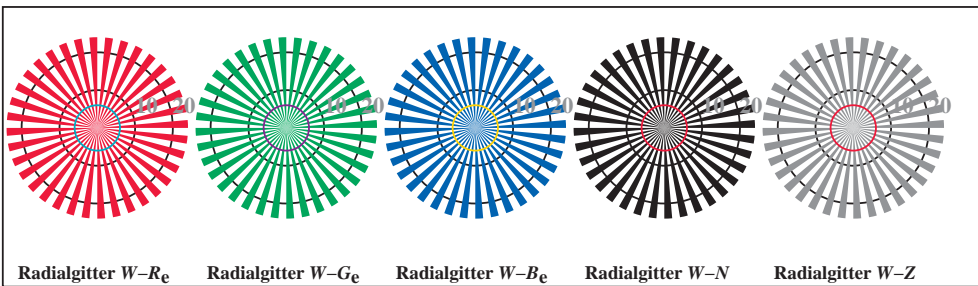
TUB-Registrierung: 20150701-TG85/TG85L0NP.PDF /.PS TUB-Material: Code=rh4ta
 Anwendung für Messung von Offsetdruck-Ausgabe, Separationcmyk6 (CMYK)



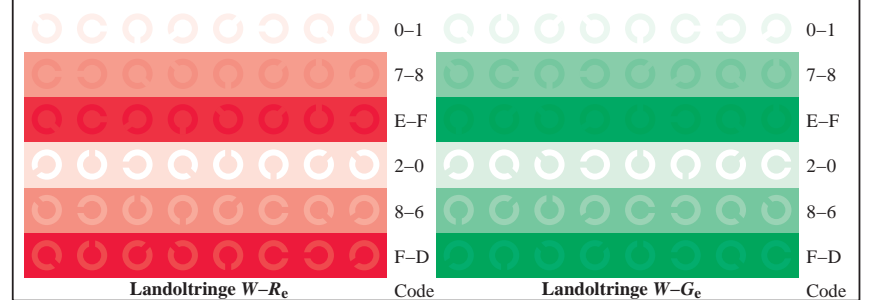
TG851-1, Bild D4We: 16 gleichabständige Stufen $W-R_e$; $W-G_e$; $W-B_e$; $W-N$; $rgb/cmy0 \rightarrow rgb_e$ setrgbcolor



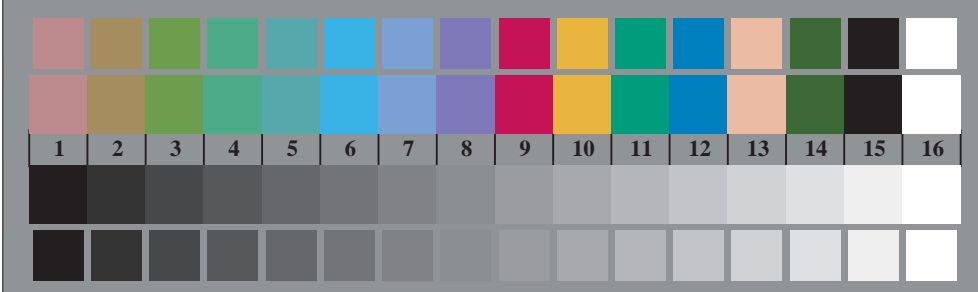
TG851-3, Bild D5We: Schrift und Landoltringe N ; R_e ; G_e ; B_e ; Z ; PS-Operator $rgb \rightarrow rgb_e$ setrgbcolor



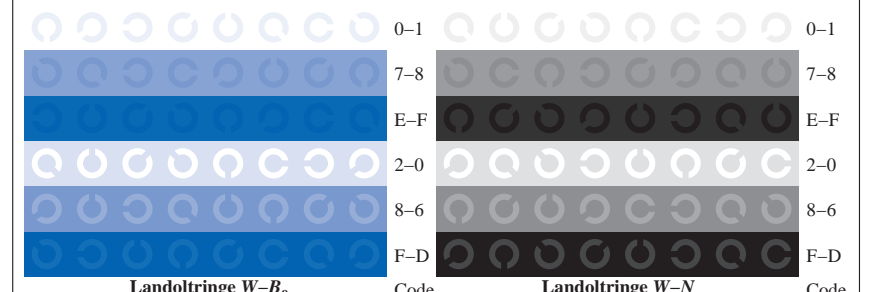
TG850-5, Bild D2We: Radialgitter $W-R_e$; $W-G_e$; $W-B_e$; $W-N$; PS-Operator $rgb \rightarrow rgb_e$ setrgbcolor



TG851-5, Bild D6We: Landoltringe $W-R_e$; $W-G_e$; PS-Operator $rgb \rightarrow rgb_e$ setrgbcolor



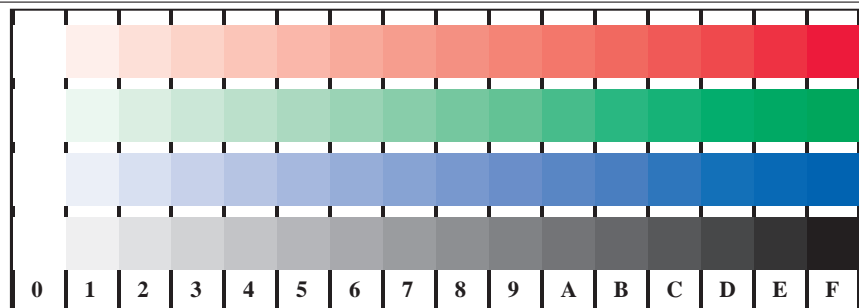
TG850-7, Bild D3We: 14 CIE-Prüffarben sowie 2 + 16 Graustufen (sf); $rgb/cmy0 \rightarrow rgb_e$ setrgbcolor



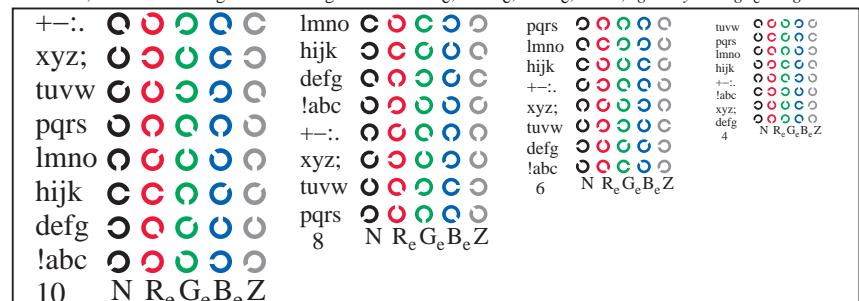
TG851-7, Bild D7We: Landoltringe $W-B_e$; $W-N$; PS-Operator $rgb \rightarrow rgb_e$ setrgbcolor

Siehe ähnliche Dateien: <http://130.149.60.45/~farbmetrik/TG85/TG85L0NP.PDF> / .PS
 Technische Information: <http://www.ps.bam.de> oder <http://130.149.60.45/~farbmetrik>

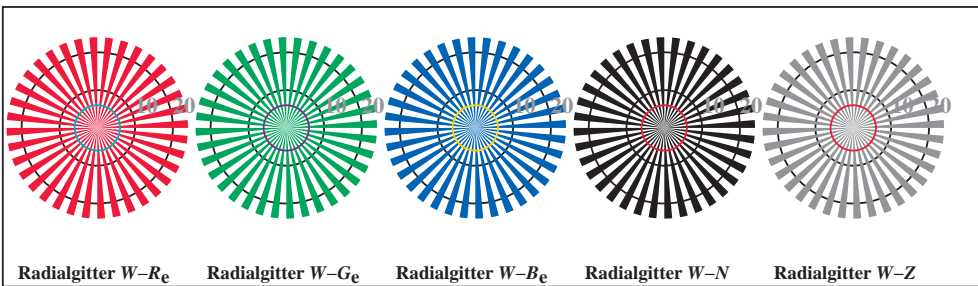
TUB-Registrierung: 20150701-TG85/TG85L0NP.PDF /.PS TUB-Material: Code=rh4ta
 Anwendung für Messung von Offsetdruck-Ausgabe, Separationcmyk6 (CMYK)



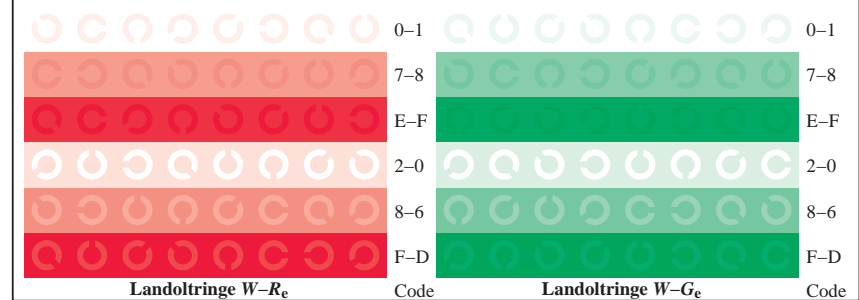
TG851-1, Bild D4We: 16 gleichabständige Stufen $W-R_e$; $W-G_e$; $W-B_e$; $W-N$; $rgb/cmy_0 \rightarrow rgb_e$ setrgbcolor



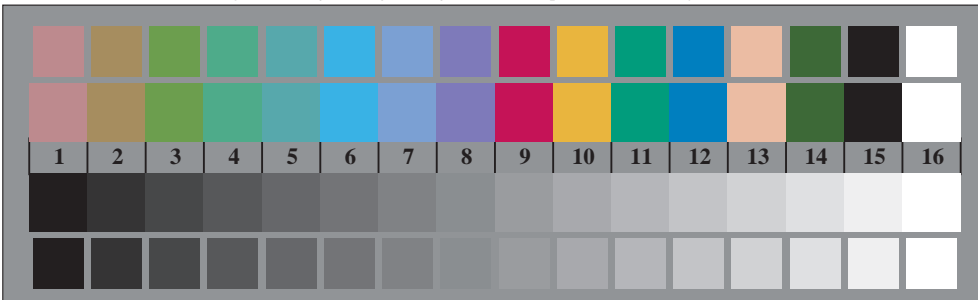
TG851-3, Bild D5We: Schrift und Landoltringe N ; R_e ; G_e ; B_e ; Z ; PS-Operator $rgb \rightarrow rgb_e$ setrgbcolor



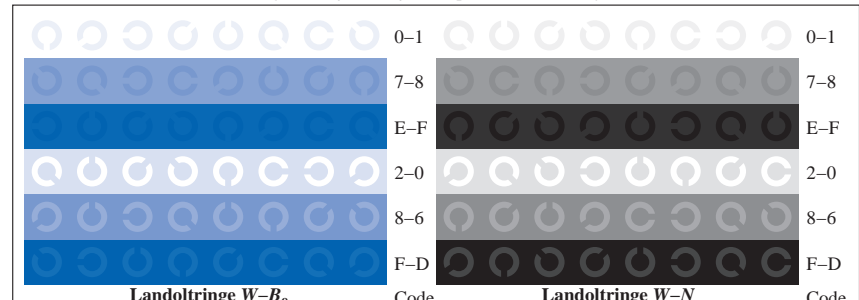
TG850-5, Bild D2We: Radialgitter $W-R_e$; $W-G_e$; $W-B_e$; $W-N$; PS-Operator $rgb \rightarrow rgb_e$ setrgbcolor



TG851-5, Bild D6We: Landoltringe $W-R_e$; $W-G_e$; PS-Operator $rgb \rightarrow rgb_e$ setrgbcolor



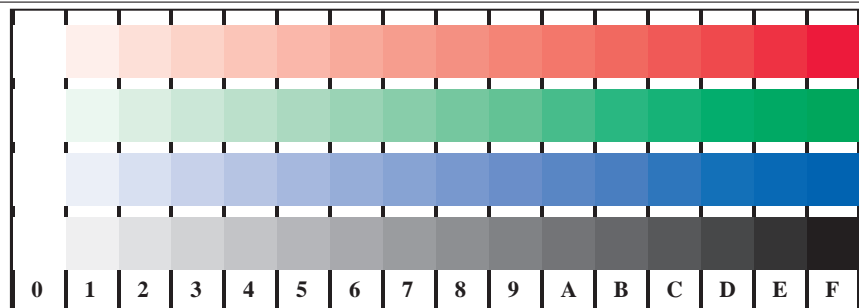
TG850-7, Bild D3We: 14 CIE-Prüffarben sowie 2 + 16 Graustufen (sf); $rgb/cmy_0 \rightarrow rgb_e$ setrgbcolor



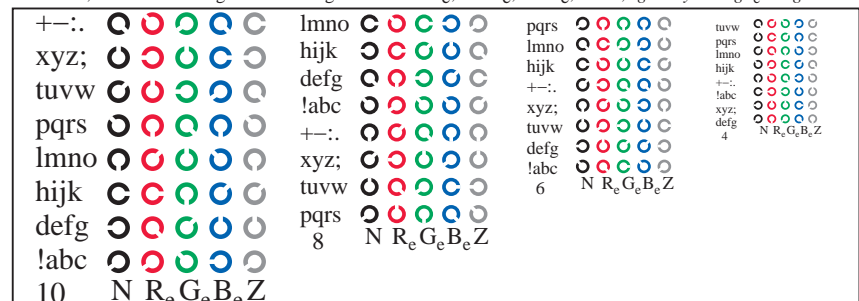
TG851-7, Bild D7We: Landoltringe $W-B_e$; $W-N$; PS-Operator $rgb \rightarrow rgb_e$ setrgbcolor

Siehe ähnliche Dateien: <http://130.149.60.45/~farbmetrik/TG85/TG85L0NP.PDF> / .PS
 Technische Information: <http://www.ps.bam.de> oder <http://130.149.60.45/~farbmetrik>

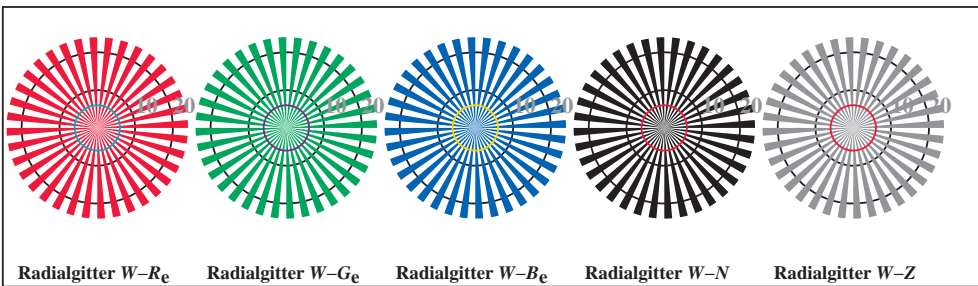
TUB-Registrierung: 20150701-TG85/TG85L0NP.PDF /.PS TUB-Material: Code=rh4ta
 Anwendung für Messung von Offsetdruck-Ausgabe, Separationcmyk6 (CMYK)



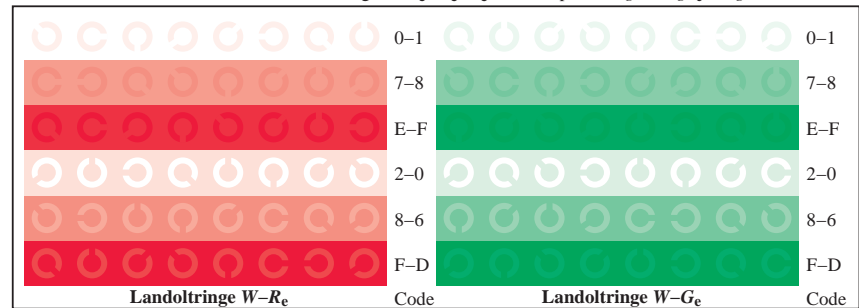
TG851-1, Bild D4We: 16 gleichabständige Stufen $W-R_e$; $W-G_e$; $W-B_e$; $W-N$; $rgb/cmy0 \rightarrow rgb_e$ setrgbcolor



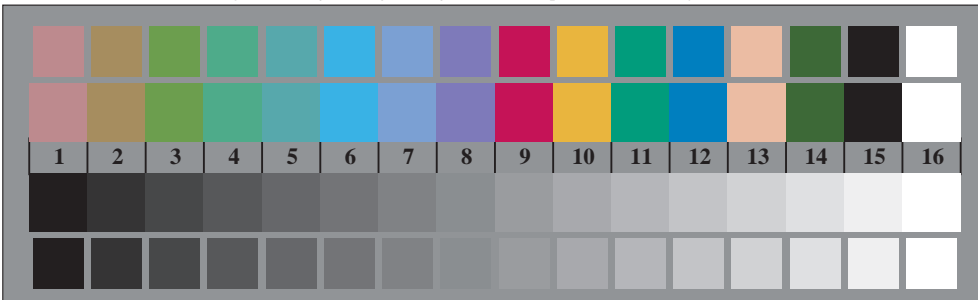
TG851-3, Bild D5We: Schrift und Landoltringe N ; R_e ; G_e ; B_e ; Z ; PS-Operator $rgb \rightarrow rgb_e$ setrgbcolor



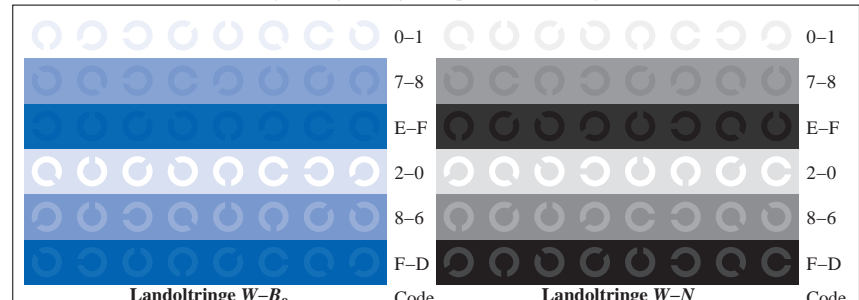
TG850-5, Bild D2We: Radialgitter $W-R_e$; $W-G_e$; $W-B_e$; $W-N$; PS-Operator $rgb \rightarrow rgb_e$ setrgbcolor



TG851-5, Bild D6We: Landoltringe $W-R_e$; $W-G_e$; PS-Operator $rgb \rightarrow rgb_e$ setrgbcolor



TG850-7, Bild D3We: 14 CIE-Prüffarben sowie 2 + 16 Graustufen (sf); $rgb/cmy0 \rightarrow rgb_e$ setrgbcolor



TG851-7, Bild D7We: Landoltringe $W-B_e$; $W-N$; PS-Operator $rgb \rightarrow rgb_e$ setrgbcolor

