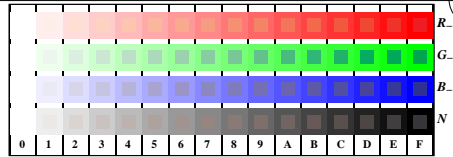


Siehe ähnliche Dateien: <http://130.149.60.45/~farbmetrik/TG85/TG85.HTM>  
Technische Information: <http://www.ps.bam.de> oder <http://130.149.60.45/~farbmetrik>

TUB-Registrierung: 20150701-TG85/TG85L0N1.TXT /PS  
Anwendung für Messung von Offsetdruck-Ausgabe

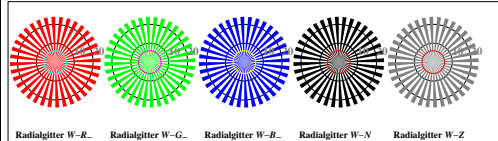
TUB-Material: Code=thdta



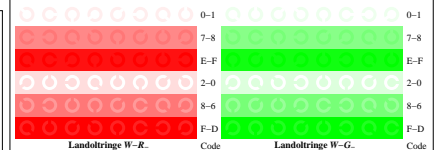
TG851-1, Bild D4W--: 16 gleichabständige Stufen W-R., W-G., W-B., W-N; rgb/cmy0 set/rgb/cmyk/color



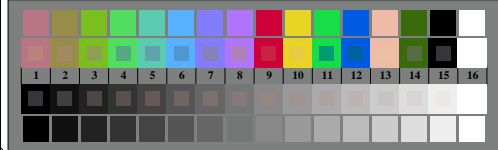
TG851-3, Bild D5W--: Schrift und Landoltringe N, R., G., B., Z. PS-Operator rgb->rgb, set/rgb/color



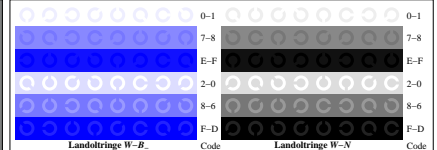
TG850-5, Bild D2W--: Radialgitter W-R., W-G., W-B., W-N; PS-Operator rgb->rgb, set/rgb/color



TG851-5, Bild D6W--: Landoltringe W-R., W-G.; PS-Operator rgb set/rgb/color



TG850-7, Bild D3W--: 14 CIE-Prüffarben sowie 2 + 16 Graustufen (sf); rgb/cmy0 set/rgb/cmyk/color



TG851-7, Bild D7W--: Landoltringe W-B., W-N; PS-Operator rgb set/rgb/color

Prüfvorlage TG85; 4(ISO/IEC 15775 + ISO/IEC TR 24705) Eingabe: rgb/cmyk -> w/rgb/cmyk  
Chromatische Prüfvorlage RGB Ausgabe: keine Änderung

