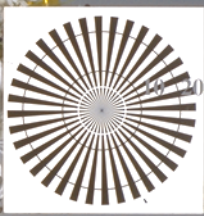
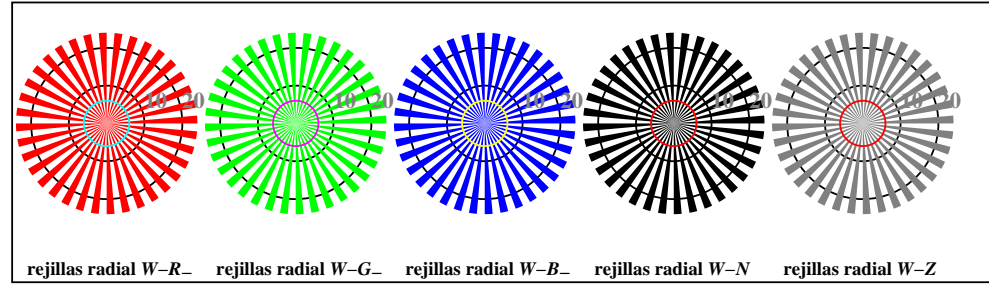


vea archivos semejantes: <http://130.149.60.45/~farbmetrik/RS97/RS97.HTM>
 Información técnica: <http://www.ps.bam.de> o <http://130.149.60.45/~farbmetrik>

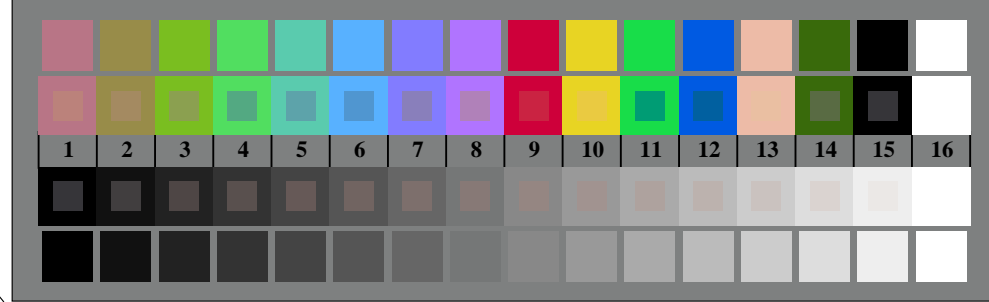


RS970-3, Fig. D1W-: motivos florales, CIE 14 colores del test y 2 + 16 pasos de gris (sf); ; PS 4 colorimage



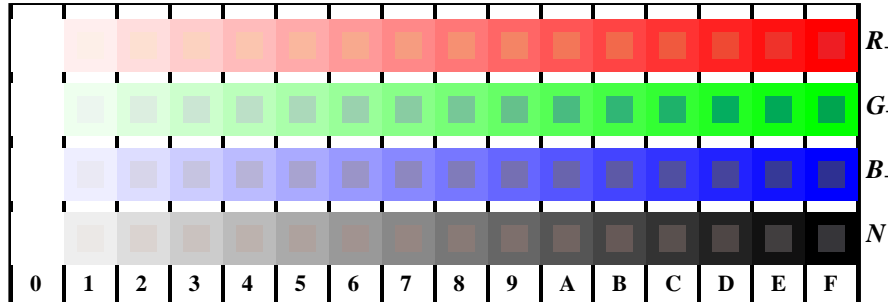
rejillas radial W-R_ rejillas radial W-G_ rejillas radial W-B_ rejillas radial W-N_ rejillas radial W-Z

RS970-5, Fig. D2W-: rejillas radial W-R_ ; W-G_ ; W-B_ ; W-N; PS operator rgb->rgb_setrgbcolor



RS970-7, Fig. D3W-: CIE 14 colores del test y 2 + 16 pasos de gris (sf); rgb/cmy0 set(rgb/cmyk)color

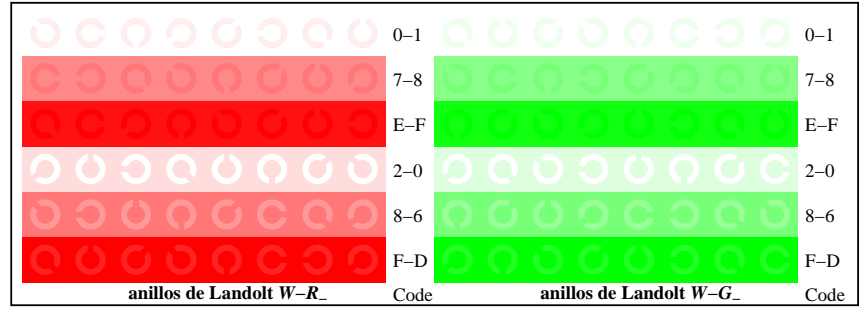
gráfico RS97; 4(ISO/IEC 15775 + ISO/IEC TR 24705)
 test cromático gráfico RGB



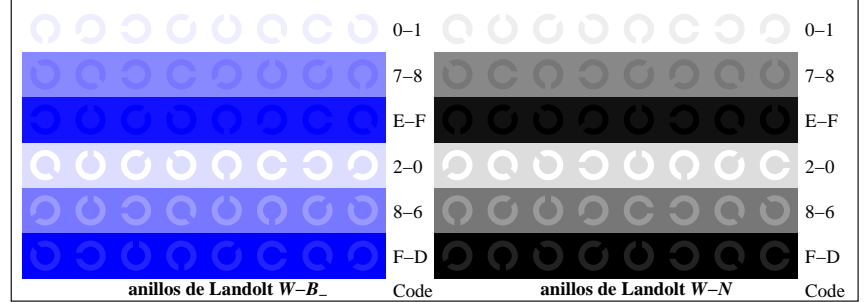
RS971-1, Fig. D4W-: 16 equidistante pasos W-R_ ; W-G_ ; W-B_ ; W-N; rgb/cmy0 set(rgb/cmyk)color

+-.:					lmno					pqrs					tuvw					4					N R_G_B_Z	
xyz;					hijk					lmno					pqrs					6	lmno					N R_G_B_Z
tuvw					defg					hijk					xyz;					8	defg					N R_G_B_Z
lmno					!abc					+-.:					tuvw					6	lmno					N R_G_B_Z
hijk					xyz;					defg					!abc					8	hijk					N R_G_B_Z
defg					lmno					!abc					xyz;					8	defg					N R_G_B_Z
!abc					xyz;					lmno					defg					8	!abc					N R_G_B_Z
10					lmno					!abc					xyz;					8	lmno					N R_G_B_Z

RS971-3, Fig. D5W-: codigo y Landolt anillosN; R_ ; G_ ; B_ ; Z; PS operator rgb->rgb_setrgbcolor



RS971-5, Fig. D6W-: anillos de Landolt W-R_ ; W-G_ ; PS operator rgb setrgbcolor



RS971-7, Fig. D7W-: anillos de Landolt W-B_ ; W-N; PS operator rgb setrgbcolor

entrada: rgb/cmyk -> w/rgb/cmyk_
 salida: ningún cambio

TUB matrícula: 20130201-RS97/RS97LONP.PDF /.PS
 aplicación para la medida salida en la impresión offset

TUB material: code=th4t4