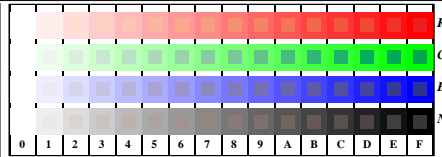


vea archivos semejantes: <http://130.149.60.45/~farbmetrik/RS97/RS97.HTM>  
 informacion técnica: <http://www.ps.bam.de> o <http://130.149.60.45/~farbmetrik>



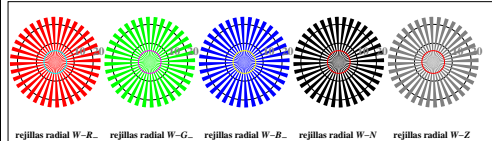
RS970-3, Fig. D1W--: motivos florales, CIE 14 colores del test y 2 + 16 pasos de gris (sf); ; PS 4 colorimage



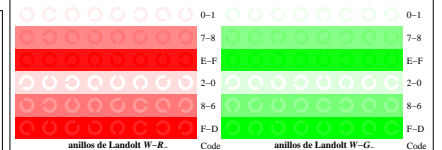
RS971-1, Fig. D4W--: 16 equidistante pasos W-R.; W-G.; W-B.; W-N; rgb/cmy0 set/rgb/cmyk/color

+-:	○	○	○	○	lmno	○	○	○	○	pqrs	○	○	○	○	code	○	○	○	○
xyz;	○	○	○	○	hijk	○	○	○	○	+-:	○	○	○	○	code	○	○	○	○
tuvw	○	○	○	○	defg	○	○	○	○	xyz;	○	○	○	○	code	○	○	○	○
pqrs	○	○	○	○	labc	○	○	○	○	tuvw	○	○	○	○	code	○	○	○	○
lmno	○	○	○	○	+-:	○	○	○	○	defg	○	○	○	○	code	○	○	○	○
hijk	○	○	○	○	xyz;	○	○	○	○	labc	○	○	○	○	code	○	○	○	○
defg	○	○	○	○	tuvw	○	○	○	○	8	○	○	○	○	code	○	○	○	○
labc	○	○	○	○	pqrs	○	○	○	○	N R.G.B.Z	○	○	○	○	code	○	○	○	○
10	○	○	○	○	N R.G.B.Z	○	○	○	○	6	○	○	○	○	code	○	○	○	○

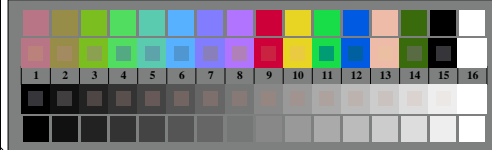
RS971-3, Fig. D5W--: codigo y Landolt anillos/N.; R.; G.; B.; Z; PS operator rgb->rgb\_setrgbcolor



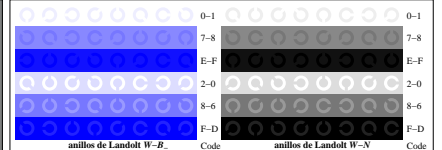
RS970-5, Fig. D2W--: rejillas radial W-R.; W-G.; W-B.; W-N; PS operator rgb->rgb\_setrgbcolor



RS971-5, Fig. D6W--: anillos de Landolt W-R.; W-G.; PS operator rgb\_setrgbcolor



RS970-7, Fig. D3W--: CIE 14 colores del test y 2 + 16 pasos de gris (sf); rgb/cmy0 set/rgb/cmyk/color



RS971-7, Fig. D7W--: anillos de Landolt W-B.; W-N; PS operator rgb\_setrgbcolor

gráfico RS97; 4(ISO/IEC 15775 + ISO/IEC TR 24705)  
 test cromático gráfico RGB

entrada: rgb/cmyk -> w/rgb/cmyk-  
 salida: ningún cambio

TUB matricula: 20130201-RS97/RS97LONI.TXT /PS  
 aplicación para la medida salida en la impresion offset

TUB material: code=rhata