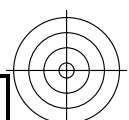
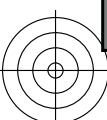
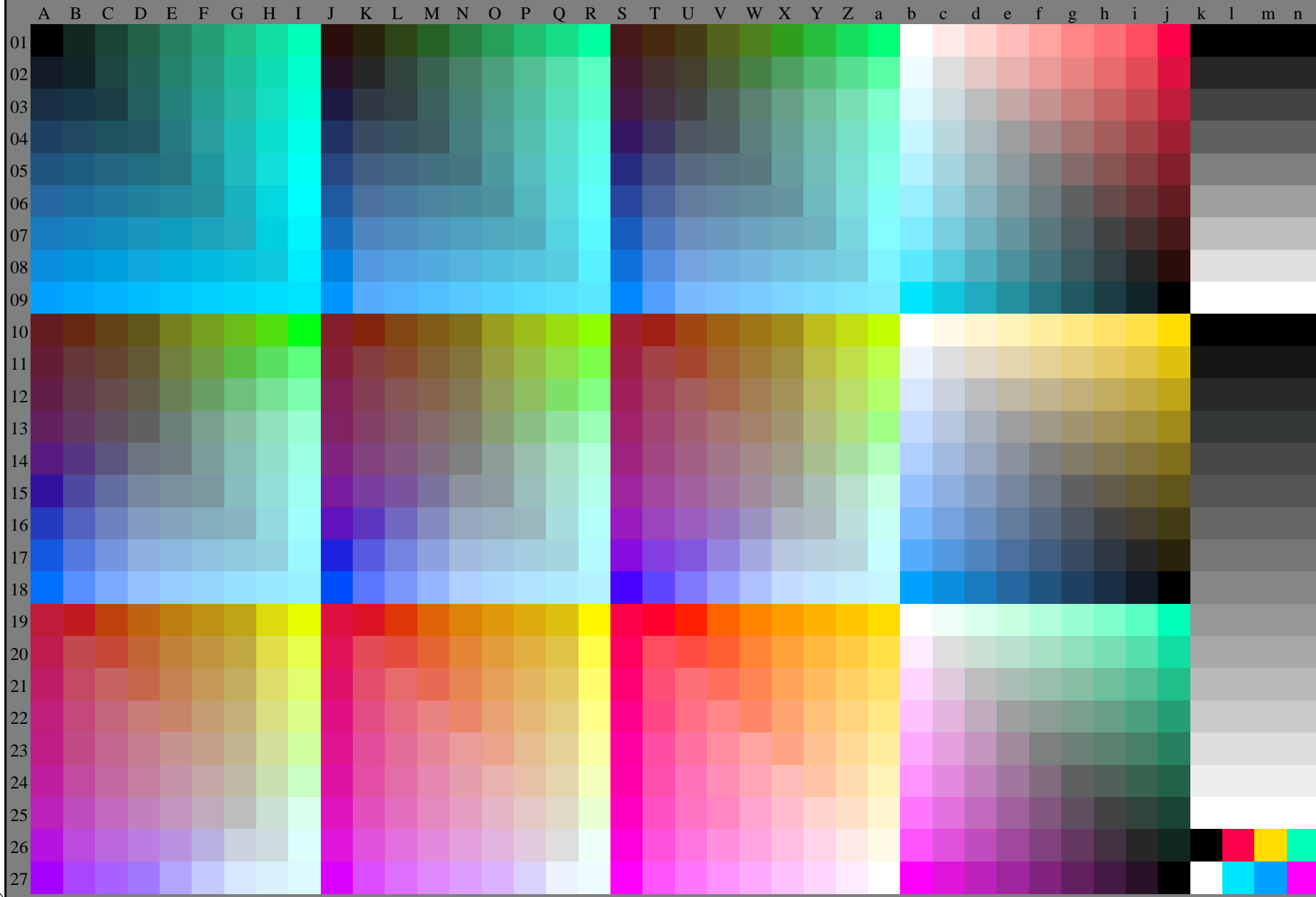


vea archivos semejantes: <http://130.149.60.45/~farbmetrik/PE40/PE40.HTM>
Información técnica: <http://www.ps.bam.de> o <http://130.149.60.45/~farbmetrik>

TUB matrícula: 20130201-PE40/PE40L0FP.PDF /.PS
aplicación para la medida de display output, ninguna separación

TUB material: code=thad4a



2-113130-L0

PE400-73

Test chart G with 1080 colours; 9 or 16 step colour scales; data in column (A-n): rgb (A_n), 3D = 1

gráfico TUB-PE40; gráfico para la prueba
1080 colores del estándar, 3D=1, de=1, sRGB*

entrada: *rgb/cmyk* -> *rgb_{de}*
salida: 3D-linealización a *rgb*_{de}*

2-113130-F0

