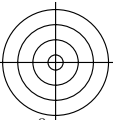
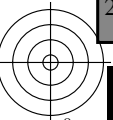
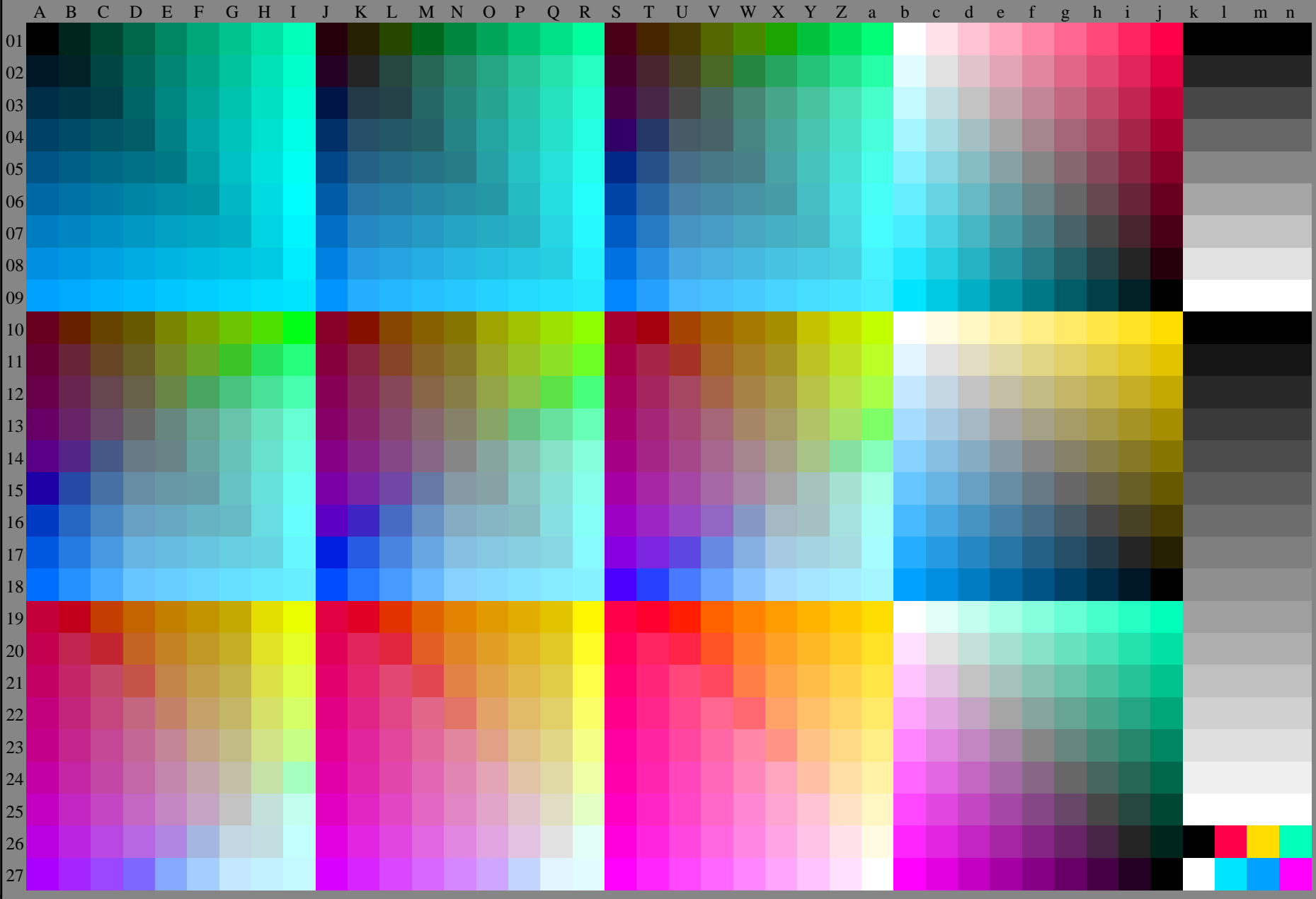


vea archivos semejantes: <http://130.149.60.45/~farbmetrik/PE40/PE40.HTM>  
Información técnica: <http://www.ps.bam.de> o <http://130.149.60.45/~farbmetrik>

TUB matrícula: 20130201-PE40/PE40L0NP.PDF /.PS  
aplicación para la medida de display output, ninguna separación

TUB material: code=thad4a



2-013130-L0

PE400-71

Test chart G with 1080 colours; 9 or 16 step colour scales; data in column (A-n): rgb (A\_n), 3D = 0

gráfico TUB-PE40; gráfico para la prueba  
1080 colores del estándar, 3D=0, de=1, sRGB

entrada: *rgb/cmyk* -> *rgbe*  
salida: transfiera a *rgbe*

2-013130-F0

C

M

Y

O

L

V

C