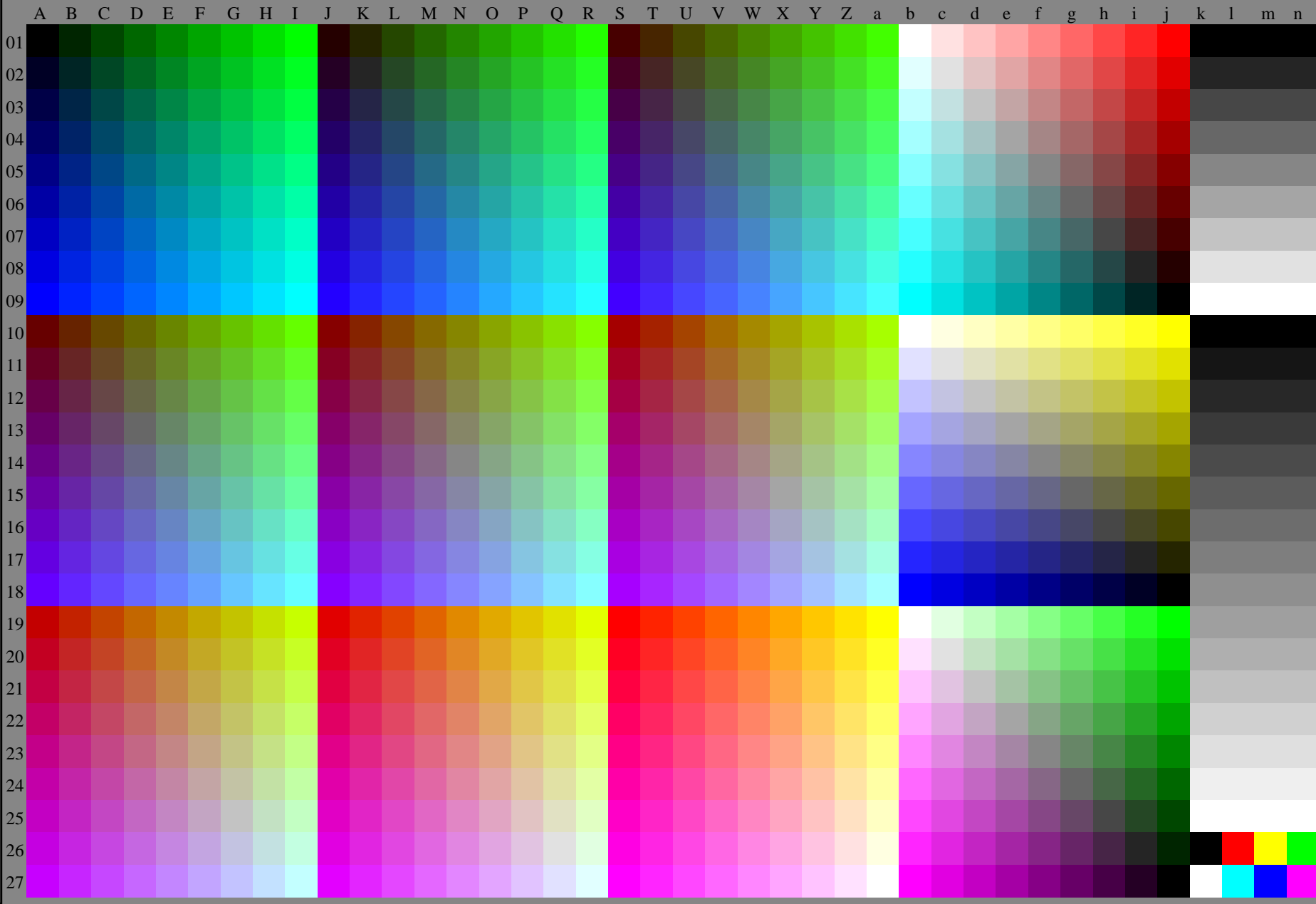


vea archivos semejantes: <http://130.149.60.45/~farbmetrik/PE40/PE40.HTM>
información técnica: <http://www.ps.bam.de> o <http://130.149.60.45/~farbmetrik>

TUB matrícula: 20130201-PE40/PE40L0NP.PDF /.PS
aplicación para la medida de display output, ninguna separación
TUB material: code=thad4a



2-003130-L0

PE400-70

Test chart G with 1080 colours; 9 or 16 step colour scales; data in column (A-n): rgb (A_n), 3D = 0

gráfico TUB-PE40; gráfico para la prueba
1080 colores del estándar, 3D=0, de=0, sRGB

entrada: *rgb/cmyk* -> *rgb_d*
salida: transfiera a *rgb_d*

2-003130-F0

C

M

Y

O

L

V

C