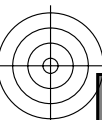


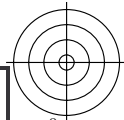
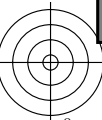
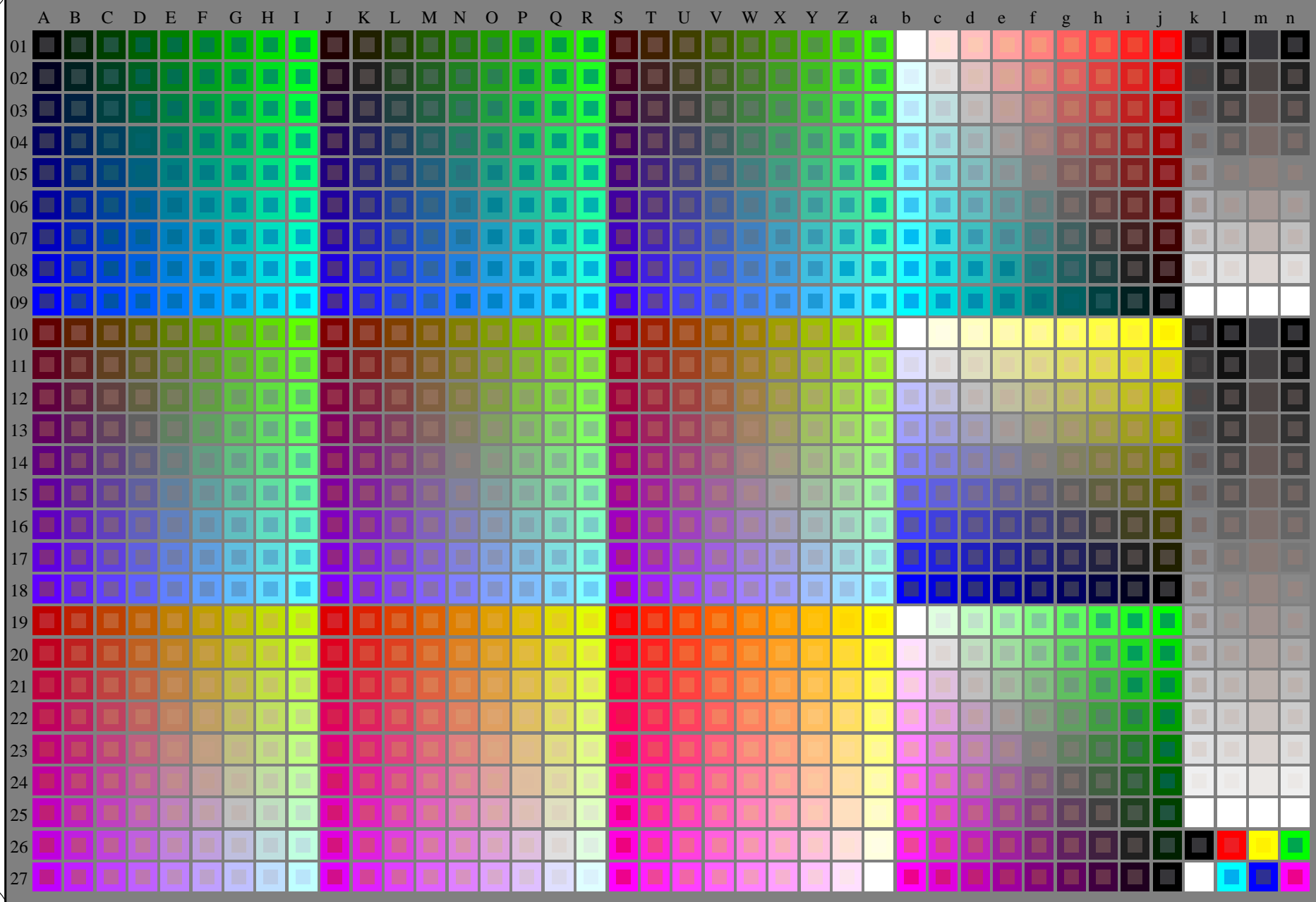
http://130.149.60.45/~farbmetrik/PE40/PE40L0NP.PDF /.PS; comience salida
N: ninguna 3D-linealización (OL) en archivo (F) o PS-startup (S), página 1/2



vea archivos semejantes: <http://130.149.60.45/~farbmetrik/PE40/PE40.HTM>
Información técnica: <http://www.ps.bam.de> o <http://130.149.60.45/~farbmetrik>

TUB matrícula: 20130201-PE40/PE40L0NP.PDF /.PS
aplicación para la medida de display output

TUB material: code=thad4ta



2-003030-L0

PE400-7N

Test chart G with 1080 colours; 9 or 16 step colour scales; data in column (A-n): *rgb + cmy0* (A-j + k26_n27), 000n (k), w (l), nnn0 (m), www (n), 3D = 0

gráfico TUB-PE40; gráfico para la prueba
1080 colores del estándar; tecnología de imagen

entrada: *rgb/cmyk* -> *rgb/cmyk*
salida: ningún cambio

C M Y O L V