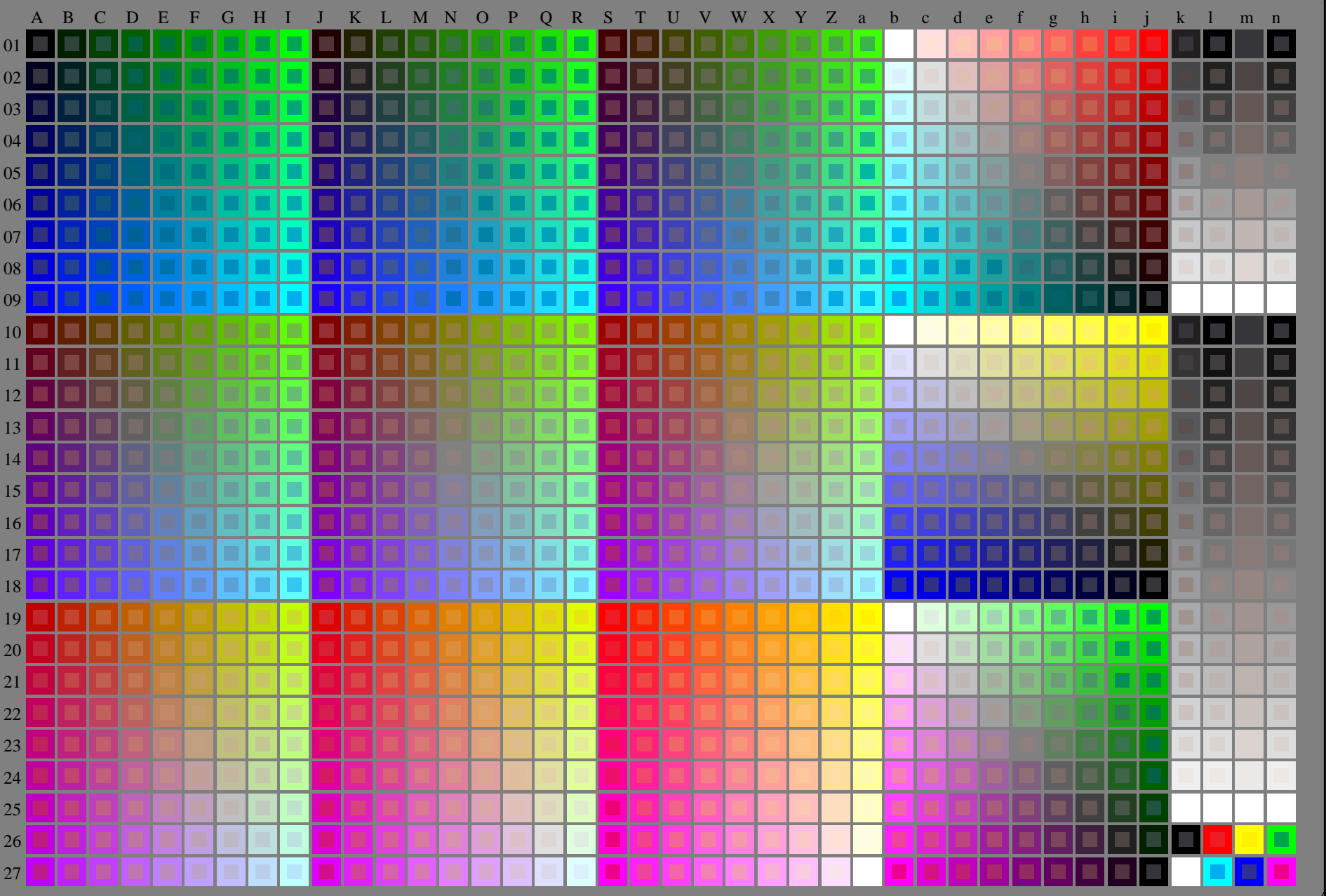


vea archivos semejantes: <http://130.149.60.45/~farbmetrik/RS78/RS78.HTM>
información técnica: <http://www.ps.bam.de> o <http://130.149.60.45/~farbmetrik>

TUB matrícula: 20150701-RS78/RS78LOFP.PDF /.PS
aplicación para la medida de display output

TUB material: code=rh4ta

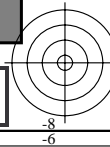
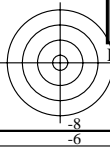


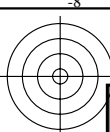
RS780-7N_RGB 2-103034-L0

rgb (A..j + k26..n27), 000n (k), w (l), nnn0 (m), www (n), 3D = 1

gráfico TUB-RS78; 1080 colores estándar, cf=0,9
gráfico según a DIN 33872

entrada: rgb/cmyk -> rgb/cmyk
salida: ningún cambio





vea archivos semejantes: <http://130.149.60.45/~farbmetrik/RS78/RS78L0FP.PDF /.PS>
información técnica: <http://www.ps.bam.de> o <http://130.149.60.45/~farbmetrik>

TUB matrícula: 20150701-RS78/RS78L0FP.PDF /.PS
aplicación para la medida de display output, ninguna separación rgb* (RGB)
TUB material: code=rh4ta

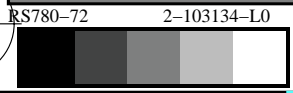
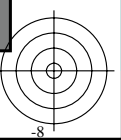
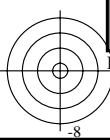
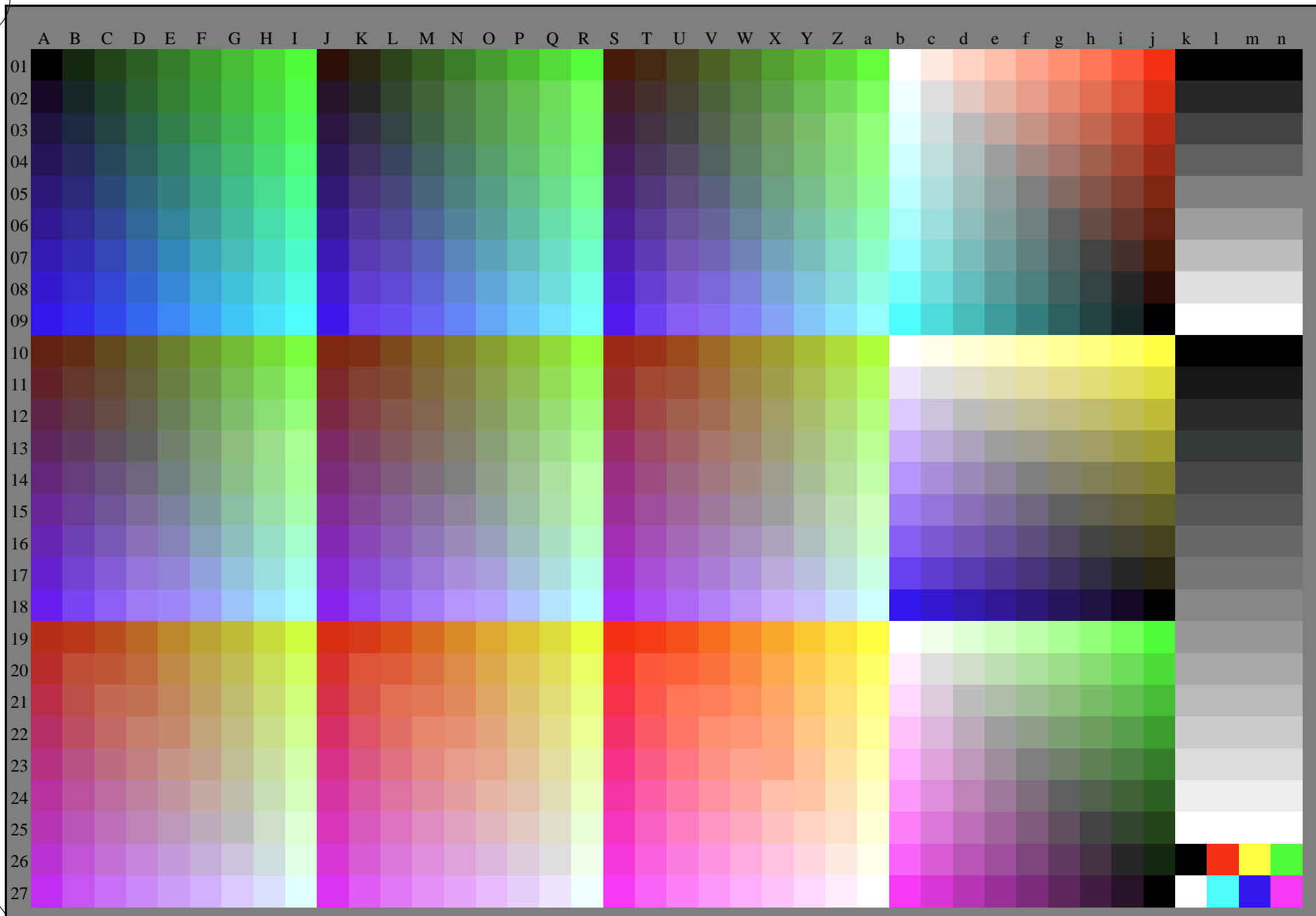
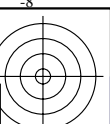
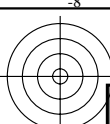


gráfico TUB-RS78; 1080 colores estándar, $cf=0,9$
gráfico según a DIN 33872, 3D=1, $de=0$, rgb^*

entrada: $rgb/cmyk \rightarrow rgb_{dd}$
salida: 3D-linealización a rgb^*_{dd}

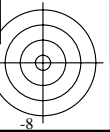
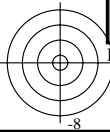
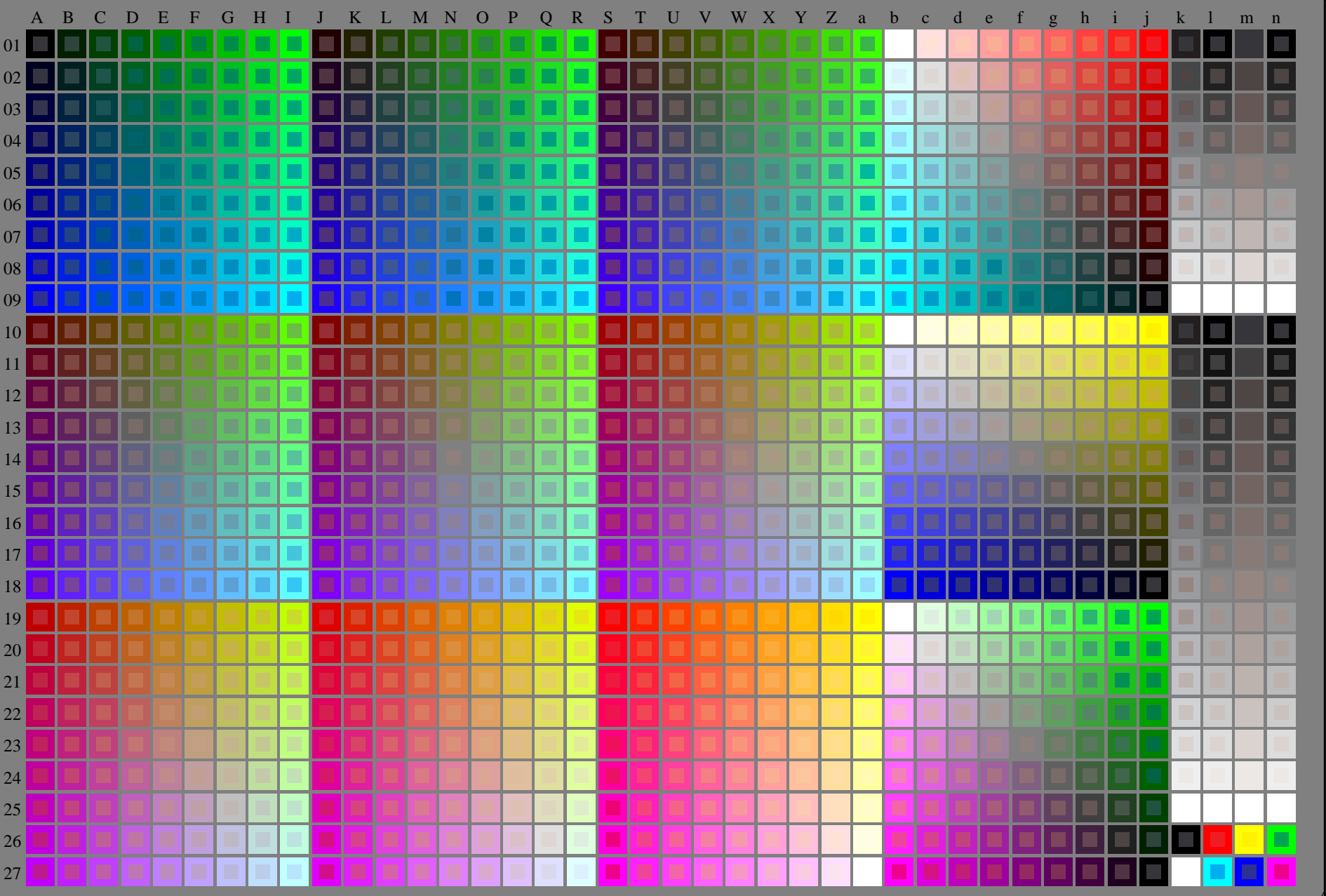




vea archivos semejantes: <http://130.149.60.45/~farbmetrik/RS78/RS78.HTM>
información técnica: <http://www.ps.bam.de> o <http://130.149.60.45/~farbmetrik>

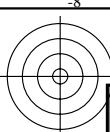
TUB matrícula: 20150701-RS78/RS78LOFP.PDF /.PS
aplicación para la medida de display output

TUB material: code=rh4ta



RS780-7N_RGB 2-113034-L0
gráfico TUB-RS78; 1080 colores estándar, $cf=0,9$
gráfico según a DIN 33872

entrada: *rgb/cmyk* -> *rgb/cmyk*
salida: ningún cambio



vea archivos semejantes: <http://130.149.60.45/~farbmetrik/RS78/RS78L0FP.PDF /.PS>
información técnica: <http://www.ps.bam.de> o <http://130.149.60.45/~farbmetrik>

TUB matrícula: 20150701-RS78/RS78L0FP.PDF /.PS
aplicación para la medida de display output, ninguna separación rgb* (RGB)
TUB material: code=rh4ta

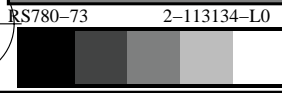
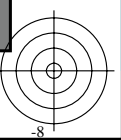
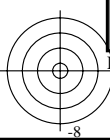
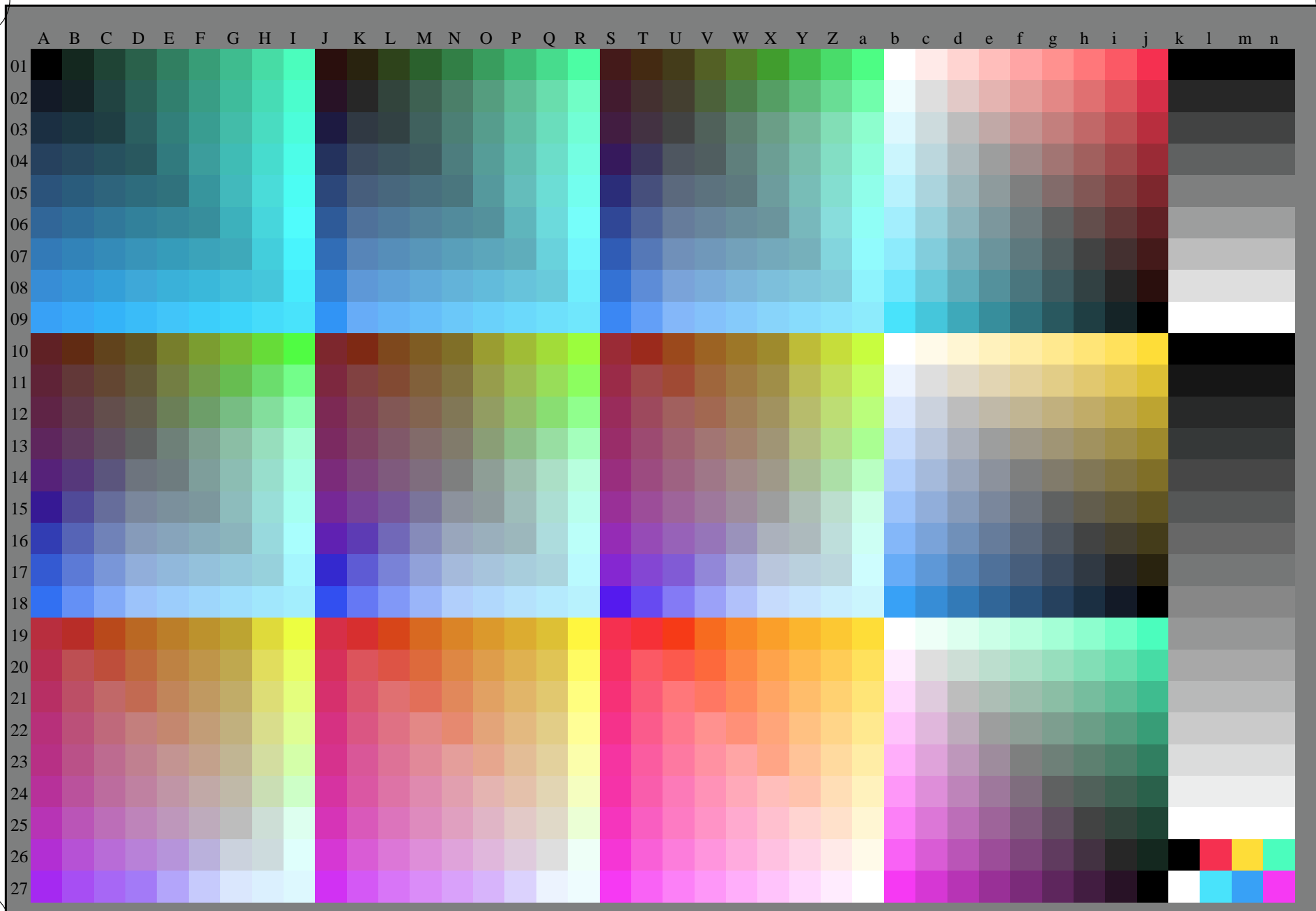


gráfico TUB-RS78; 1080 colores estándar, $cf=0,9$
gráfico según a DIN 33872, 3D=1, $de=1$, rgb^*

entrada: $rgb/cmyk \rightarrow rgb_{de}$
salida: 3D-linealización a rgb^*_{de}

