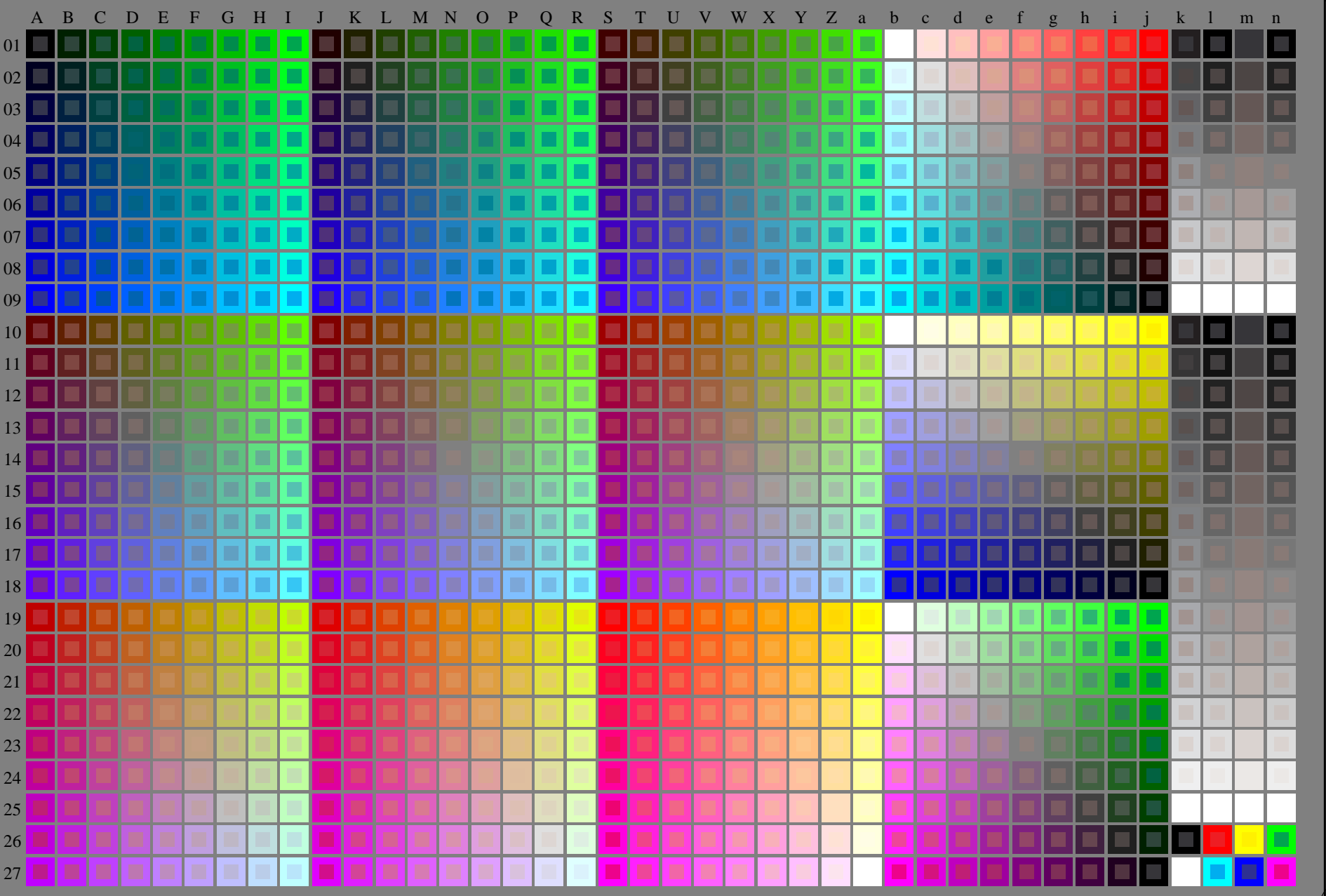


vea archivos semejantes: <http://130.149.60.45/~farbmetrik/RS74/RS74.HTM>
información técnica: <http://www.ps.bam.de> o <http://130.149.60.45/~farbmetrik>



TUB matrícula: 20150701-RS74/RS74LONA.TXT /.PS
aplicación para la medida salida de impresora láser

TUB material: code=rh4ta



vea archivos semejantes: <http://130.149.60.45/~farbmetrik/RS74/RS74.TXT> /
información técnica: <http://www.ps.bam.de> o <http://130.149.60.45/~farbmetrik>

TUB matrícula: 20150701-RS74/RS74L0NA.TXT /.PS TUB material: code=rh4ta
aplicación para la medida salida de impresora láser, separación cmy0 (CMY0)

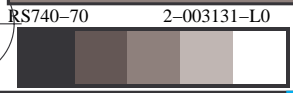
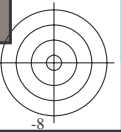
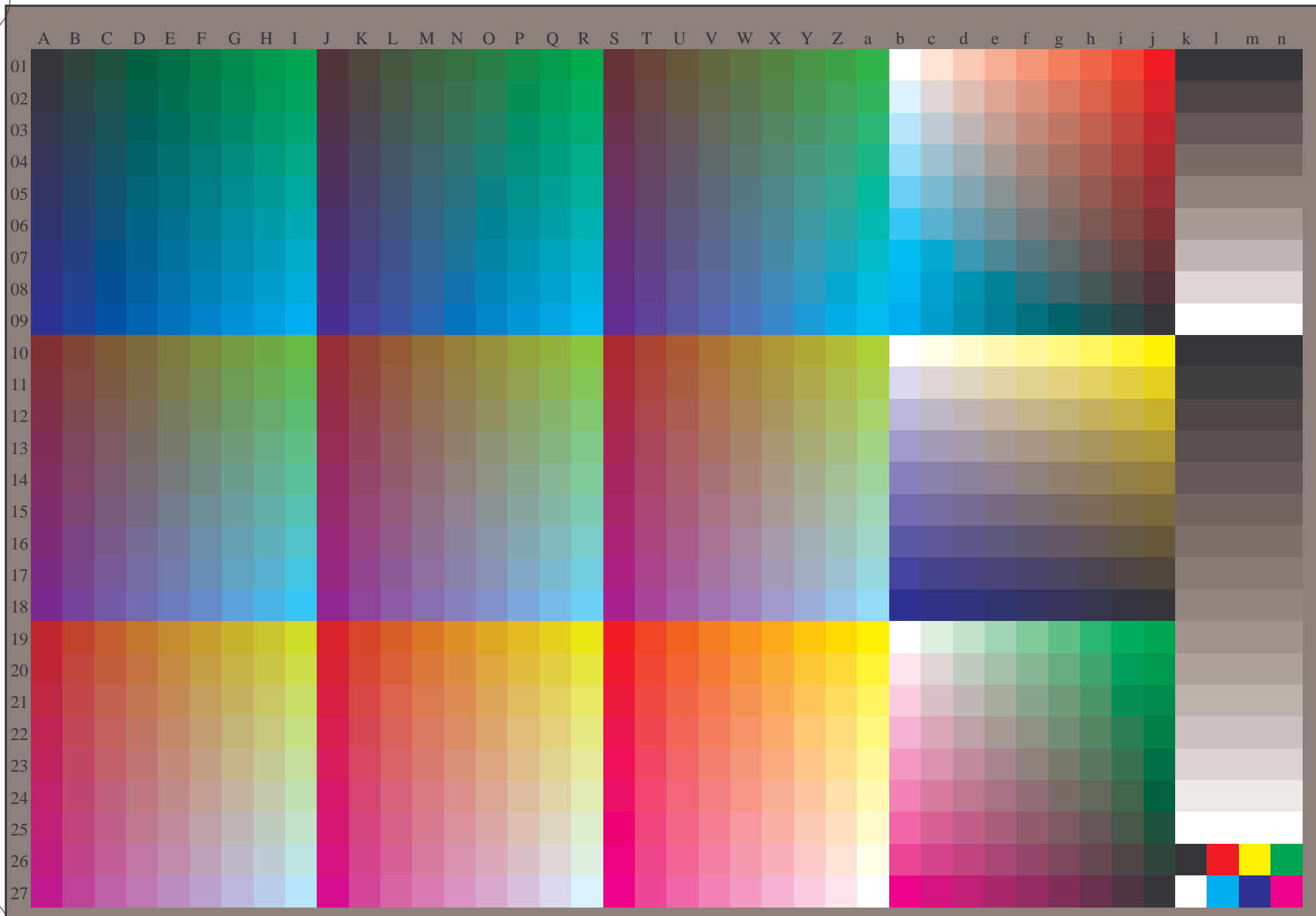


gráfico TUB-RS74; 1080 colores estándar, $cf=0,9$
gráfico según a DIN 33872, 3D=0, $de=0$, $cmy0$

entrada: $rgb/cmyk \rightarrow rgb_d$
salida: transfiera a $cmy0_d$



vea archivos semejantes: <http://130.149.60.45/~farbmetrik/RS74/RS74.TXT>
información técnica: <http://www.ps.bam.de> o <http://130.149.60.45/~farbmetrik>

TUB matrícula: 20150701-RS74/RS74LONA.TXT /.PS
aplicación para la medida salida de impresora láser

TUB material: code=rh4ta

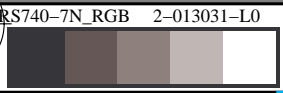
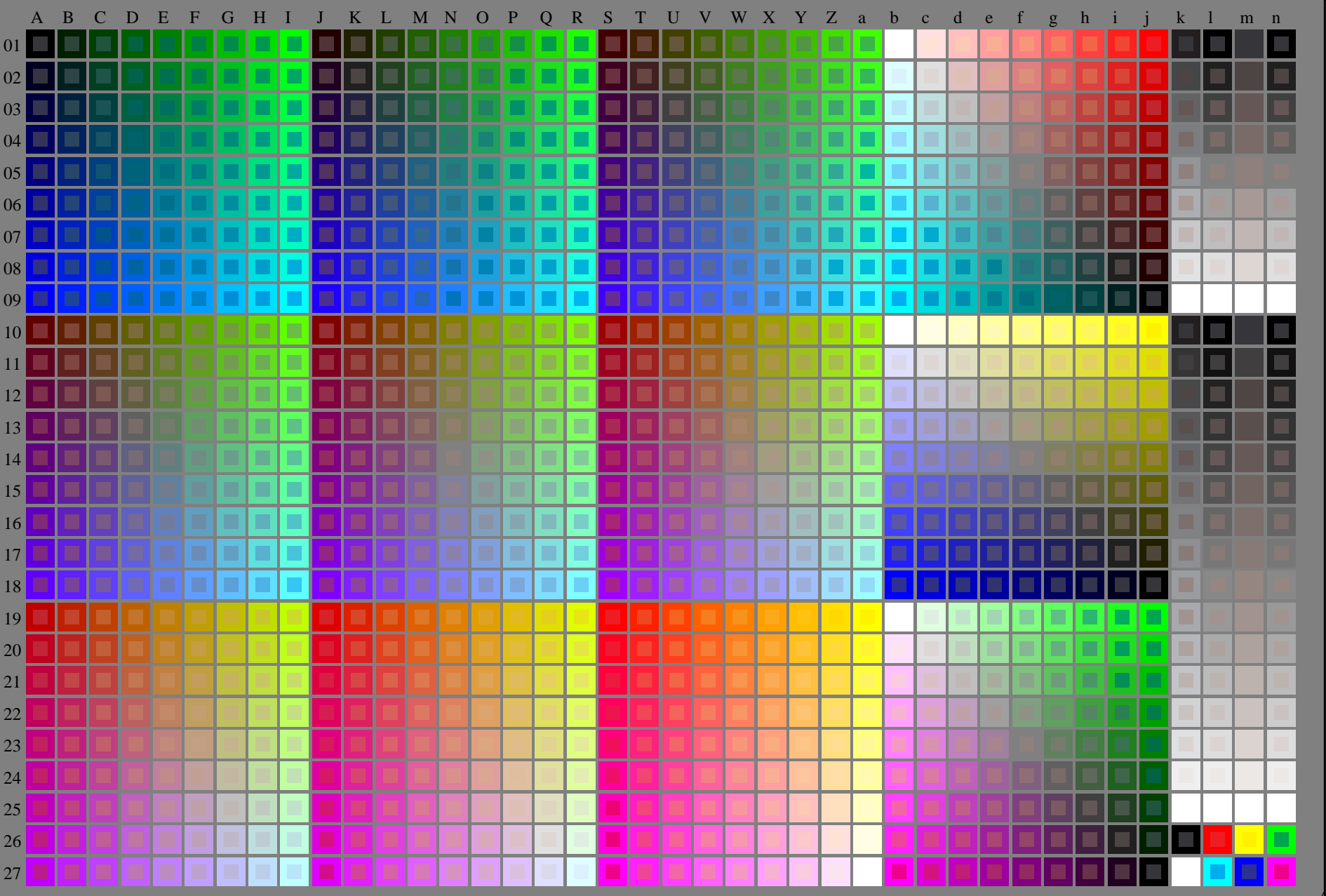


gráfico TUB-RS74; 1080 colores estándar, $cf=0,9$
gráfico según a DIN 33872

entrada: *rgb/cmyk* -> *rgb/cmyk*
salida: ningún cambio



vea archivos semejantes: <http://130.149.60.45/~farbmetrik/RS74/RS74.TXT> /
información técnica: <http://www.ps.bam.de> o <http://130.149.60.45/~farbmetrik>

TUB matrícula: 20150701-RS74/RS74LONA.TXT /.PS TUB material: code=rh4ta
aplicación para la medida salida de impresora láser, separación cmy0 (CMY0)

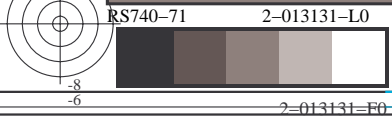
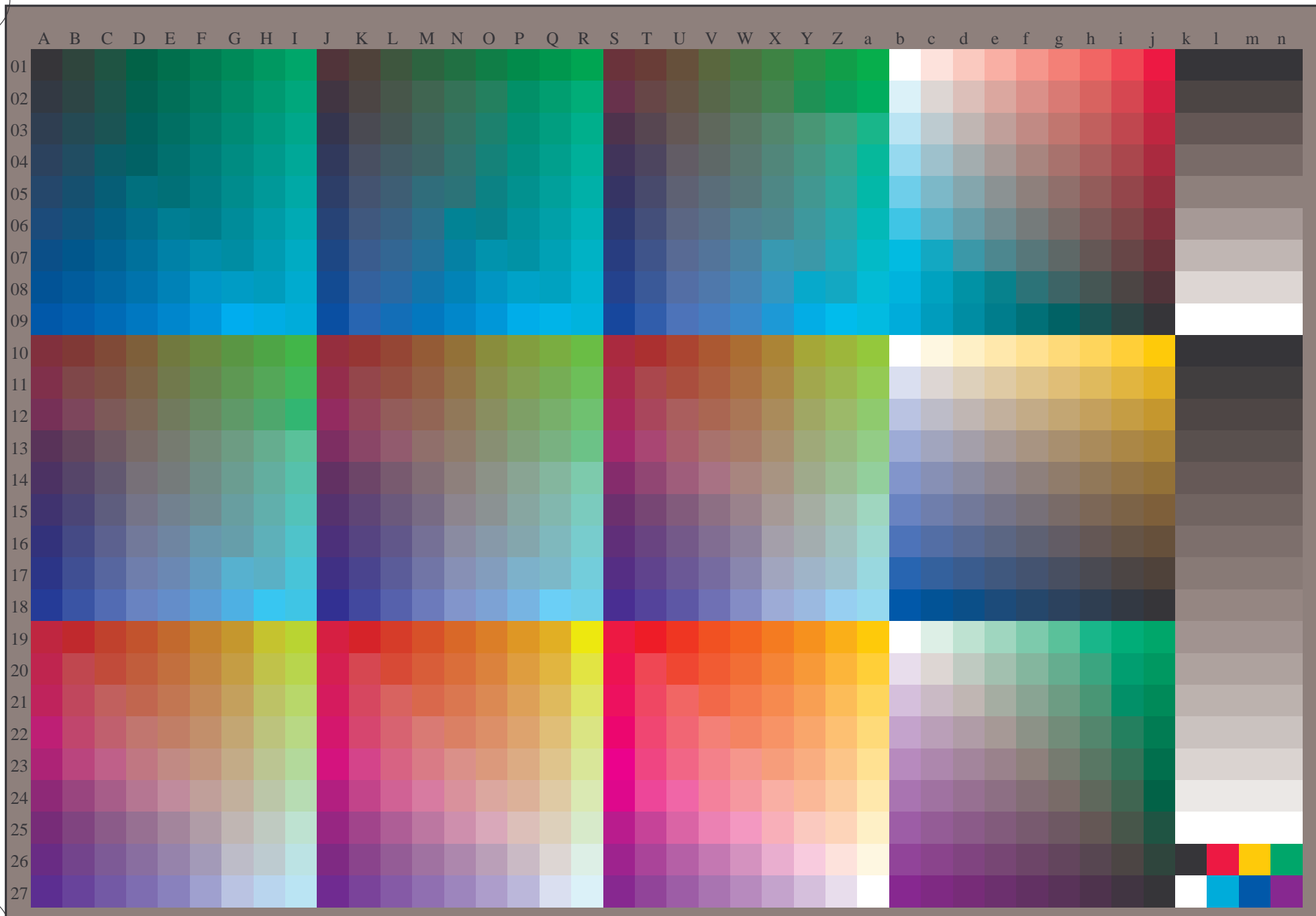


gráfico TUB-RS74; 1080 colores estándar, $cf=0,9$
gráfico según a DIN 33872, 3D=0, $de=1$, cmy_0

entrada: $rgb/cmyk \rightarrow rgb_e$
salida: transfiera a cmy_0_e

