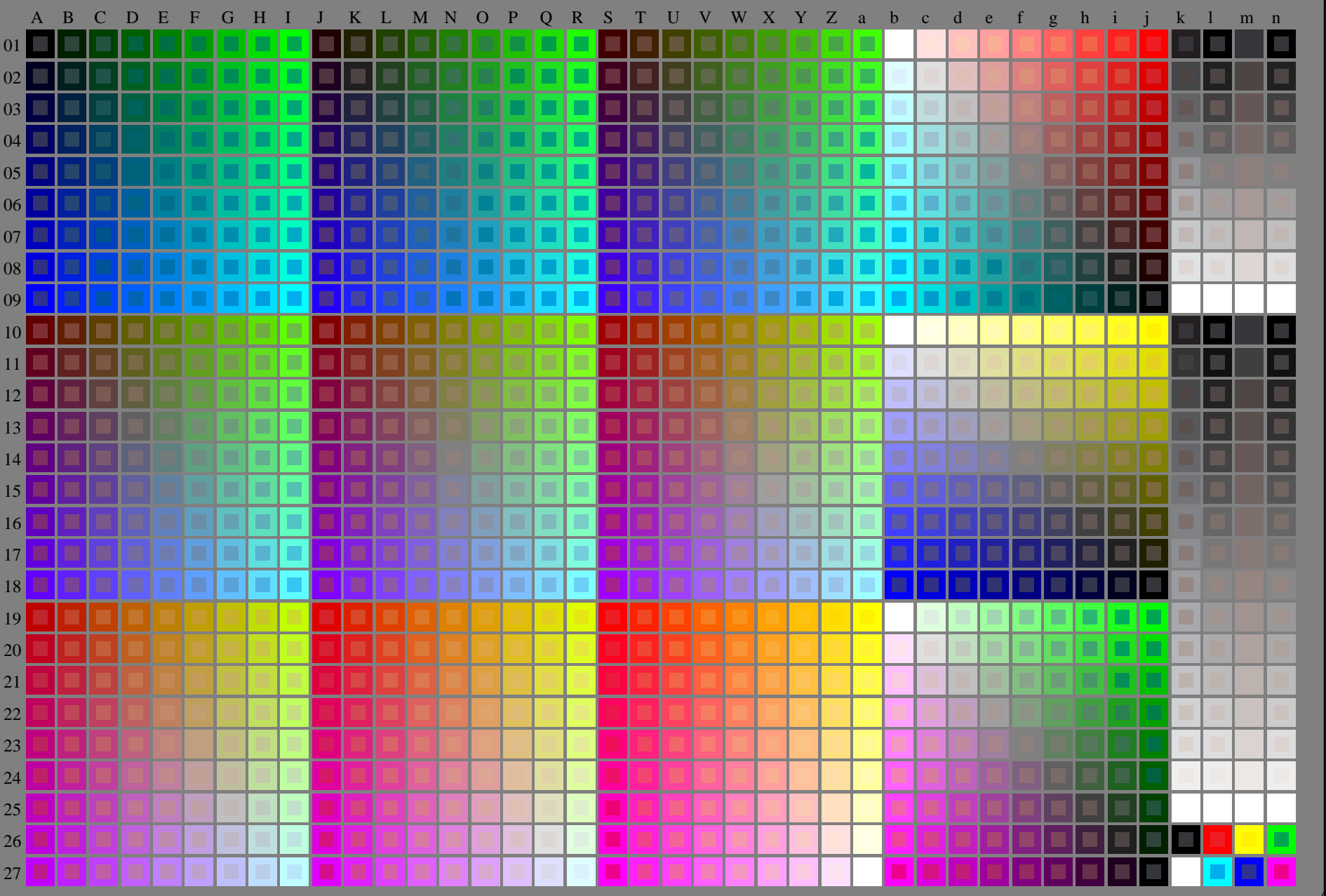


vea archivos semejantes: <http://130.149.60.45/~farbmetrik/RS74/RS74LOFA.TXT> / .PS
información técnica: <http://www.ps.bam.de> o <http://130.149.60.45/~farbmetrik>

TUB matrícula: 20150701-RS74/RS74LOFA.TXT /.PS
aplicación para la medida salida de impresora láser

TUB material: code=rh4ta



RS740-7N_RGB 2-103031-L0
gráfico TUB-RS74; 1080 colores estándar, cf=0,9
gráfico según a DIN 33872

entrada: *rgb/cmyk* -> *rgb/cmyk*
salida: ningún cambio





vea archivos semejantes: <http://130.149.60.45/~farbmetrik/RS74/RS74.HTM>
información técnica: <http://www.ps.bam.de> o <http://130.149.60.45/~farbmetrik>

TUB matrícula: 20150701-RS74/RS74L0FA.TXT /.PS TUB material: code=rh4ta
aplicación para la medida salida de impresora láser, separación cmy0* (CMY0)

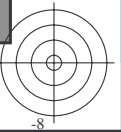
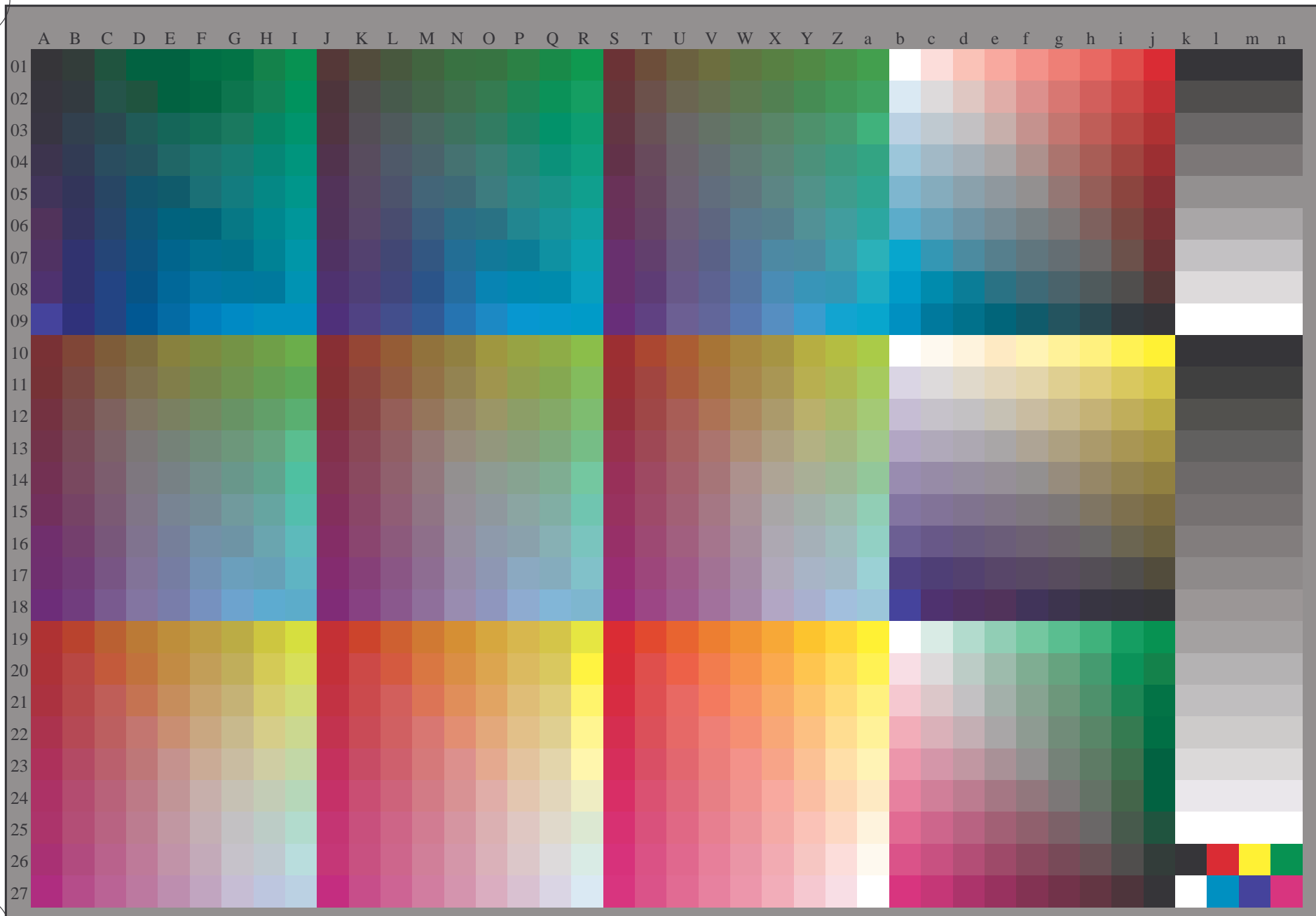


gráfico TUB-RS74; 1080 colores estándar, $cf=0,9$
gráfico según a DIN 33872, 3D=1, $de=0$, $cmy0^*$

entrada: $rgb/cmyk \rightarrow rgb_{dd}$
salida: 3D-linealización a $cmy0^*_{dd}$



vea archivos semejantes: <http://130.149.60.45/~farbmetrik/RS74/RS74.HTM>
información técnica: <http://www.ps.bam.de> o <http://130.149.60.45/~farbmetrik>

TUB matrícula: 20150701-RS74/RS74LOFA.TXT /.PS
aplicación para la medida salida de impresora láser

TUB material: code=rh4ta

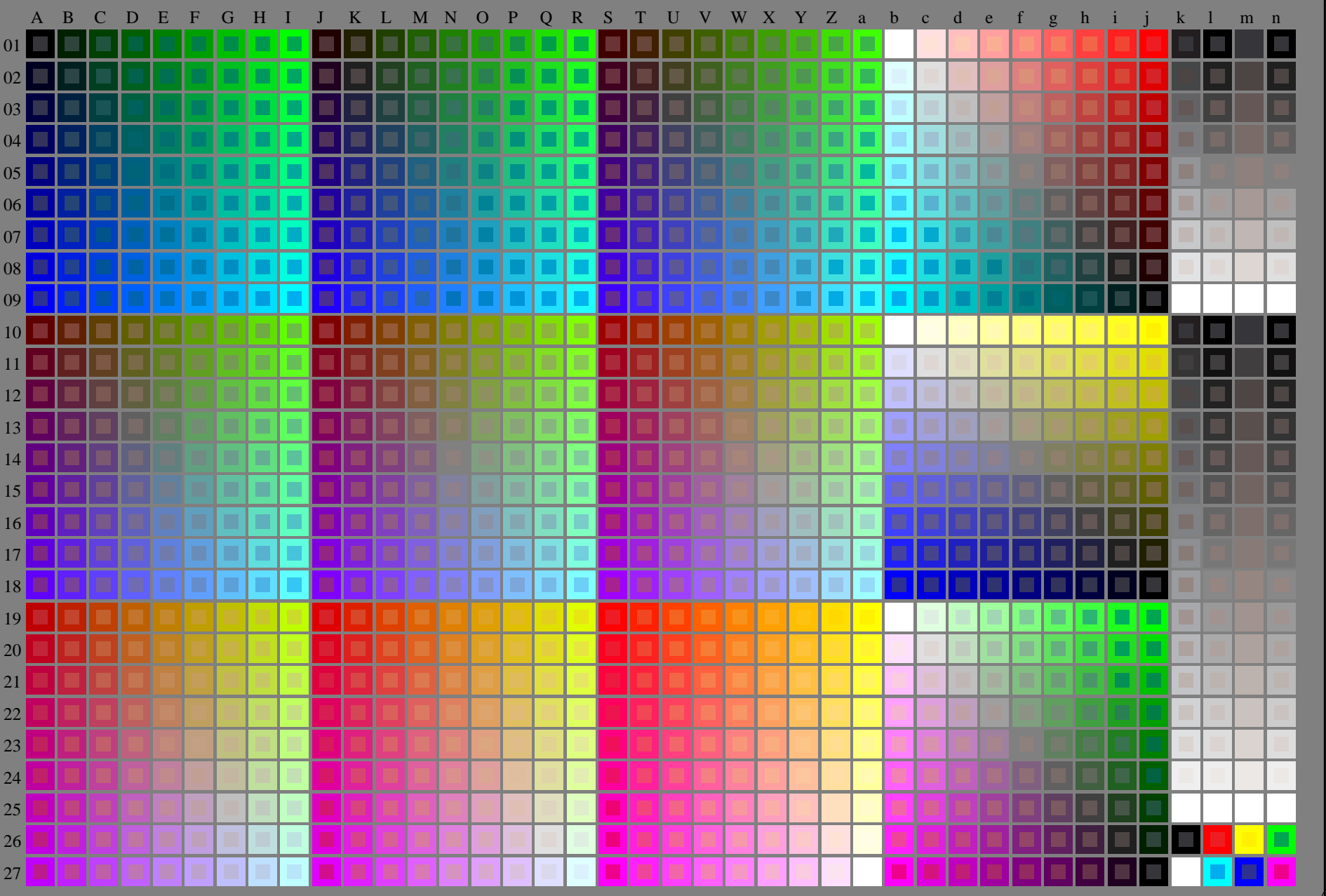


gráfico TUB-RS74; 1080 colores estándar, $cf=0,9$
gráfico según a DIN 33872

entrada: *rgb/cmyk* -> *rgb/cmyk*
salida: ningún cambio





vea archivos semejantes: <http://130.149.60.45/~farbmetrik/RS74/RS74.HTM>
información técnica: <http://www.ps.bam.de> o <http://130.149.60.45/~farbmetrik>

TUB matrícula: 20150701-RS74/RS74L0FA.TXT /.PS TUB material: code=rh4ta
aplicación para la medida salida de impresora láser, separación cmy0* (CMY0)

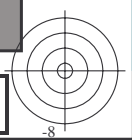
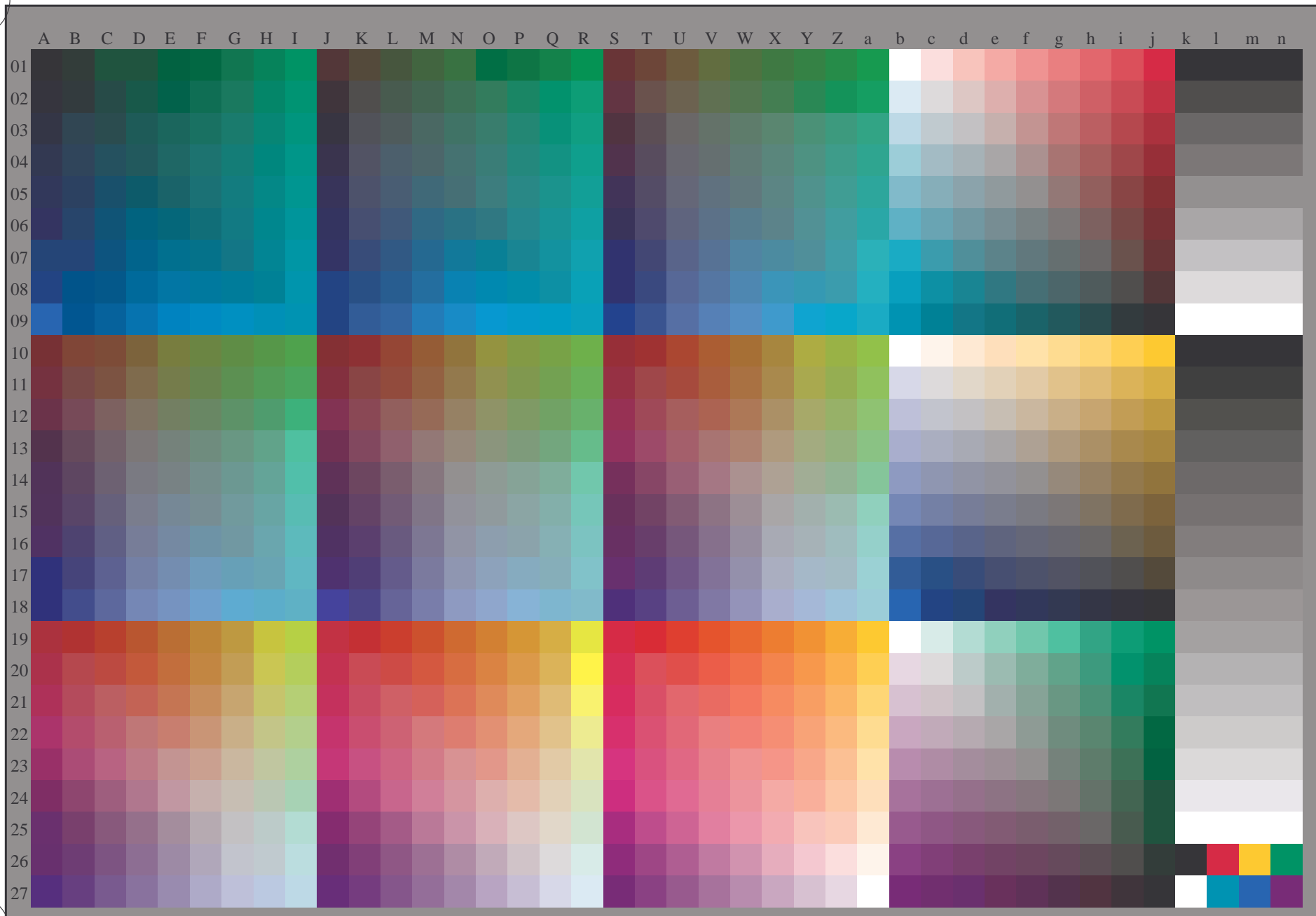


gráfico TUB-RS74; 1080 colores estándar, $cf=0,9$
gráfico según a DIN 33872, 3D=1, $de=1$, $cmy0^*$

entrada: $rgb/cmyk \rightarrow rgb_{de}$
salida: 3D-linealización a $cmy0^*_{de}$

