





vea archivos semejantes: <http://130.149.60.45/~farbmetrik/RS72/RS72.TXT>  
información técnica: <http://www.ps.bam.de> o <http://130.149.60.45/~farbmetrik>

TUB matrícula: 20150701-RS72/RS72L0NA.TXT /.PS TUB material: code=rh4ta  
aplicación para la medida salida de impresora láser, separación cmykn6 (CMYK)

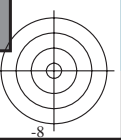
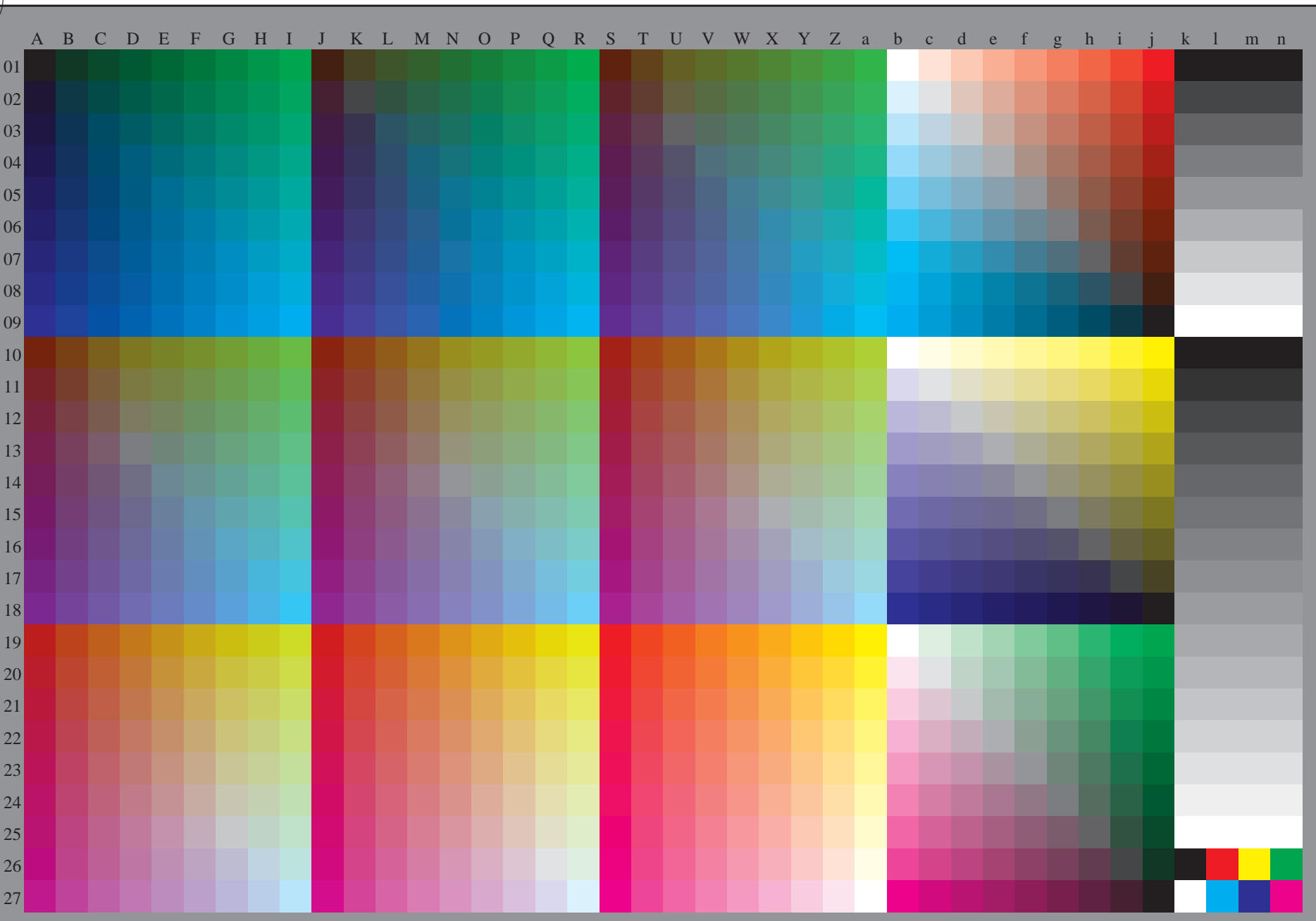


gráfico TUB-RS72; 1080 colores estándar, cf=0,9  
gráfico según a DIN 33872, 3D=0, de=0, cmyk

entrada:  $rgb/cmyk \rightarrow rgb_d$   
salida: transfiera a  $cmyk_d$



http://130.149.60.45/~farbmetrik/RS72/RS72L0NA.TXT /.PS; comience salida  
N: ninguna 3D-linealización (OL) en archivo (F) o PS-startup (S), página 1/2

vea archivos semejantes: <http://130.149.60.45/~farbmetrik/RS72/RS72.HTM>  
información técnica: <http://www.ps.bam.de> o <http://130.149.60.45/~farbmetrik>

TUB matrícula: 20150701-RS72/RS72L0NA.TXT /.PS  
aplicación para la medida salida de impresora láser

TUB material: code=rh4ta

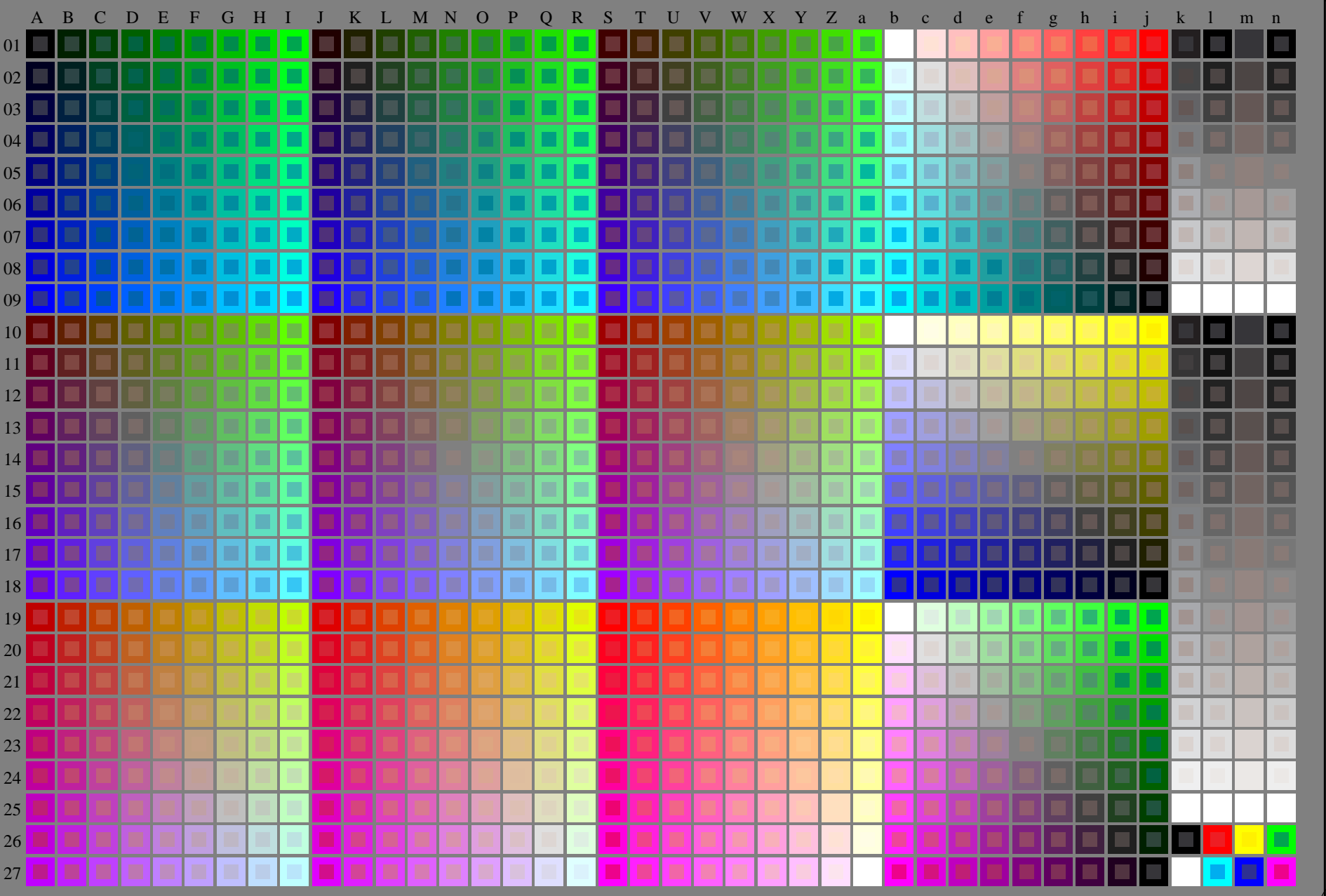


gráfico TUB-RS72; 1080 colores estándar, cf=0,9  
gráfico según a DIN 33872

entrada: *rgb/cmyk* -> *rgb/cmyk*  
salida: ningún cambio





vea archivos semejantes: <http://130.149.60.45/~farbmetrik/RS72/RS72.TXT>  
información técnica: <http://www.ps.bam.de> o <http://130.149.60.45/~farbmetrik>

TUB matrícula: 20150701-RS72/RS72L0NA.TXT /.PS TUB material: code=rh4ta  
aplicación para la medida salida de impresora láser, separación cmykn6 (CMYK)

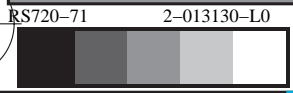
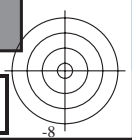
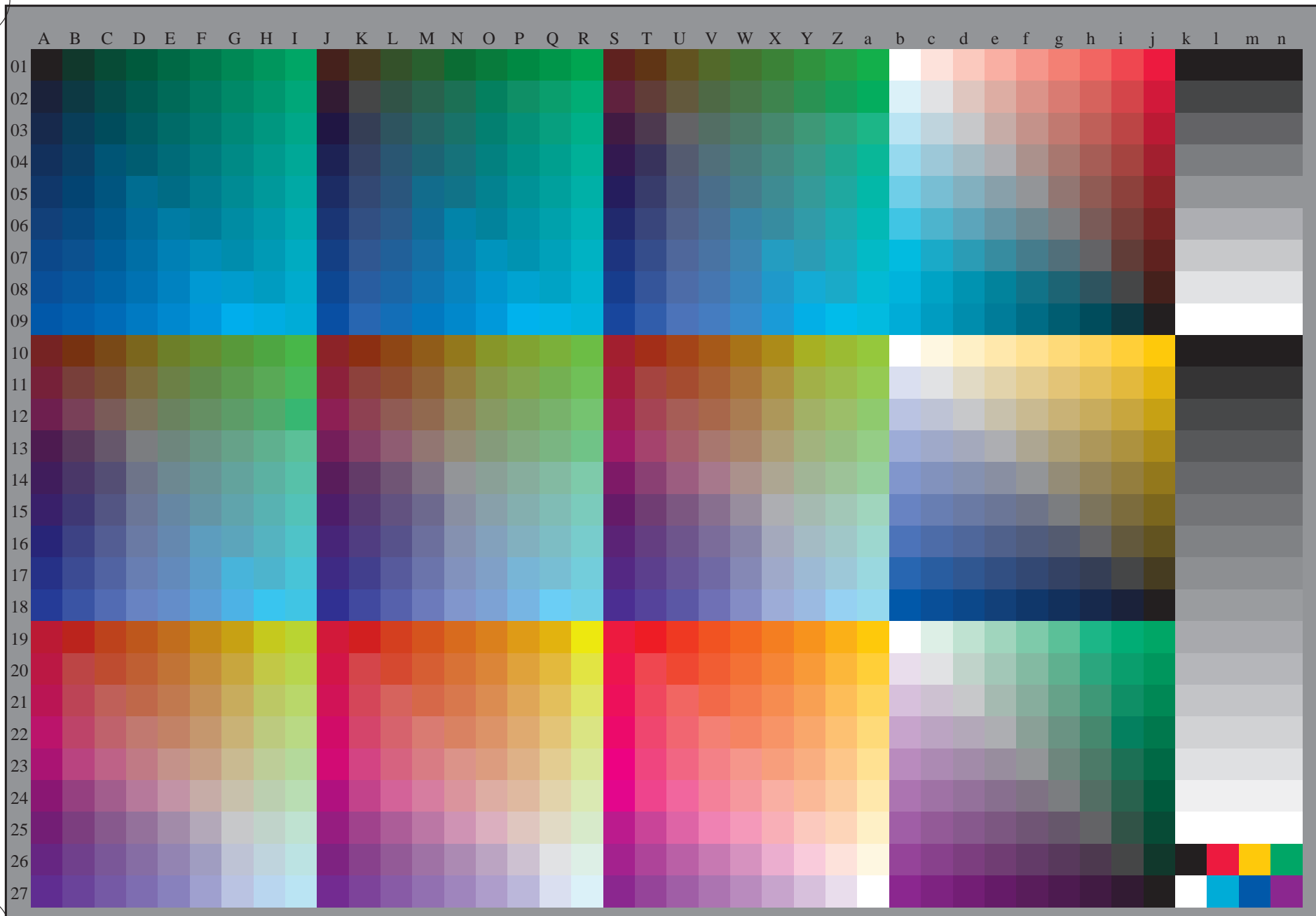


gráfico TUB-RS72; 1080 colores estándar, cf=0,9  
gráfico según a DIN 33872, 3D=0, de=1, cmyk

entrada: *rgb/cmyk* -> *rgb<sub>e</sub>*  
salida: transfiera a *cmyk<sub>e</sub>*

