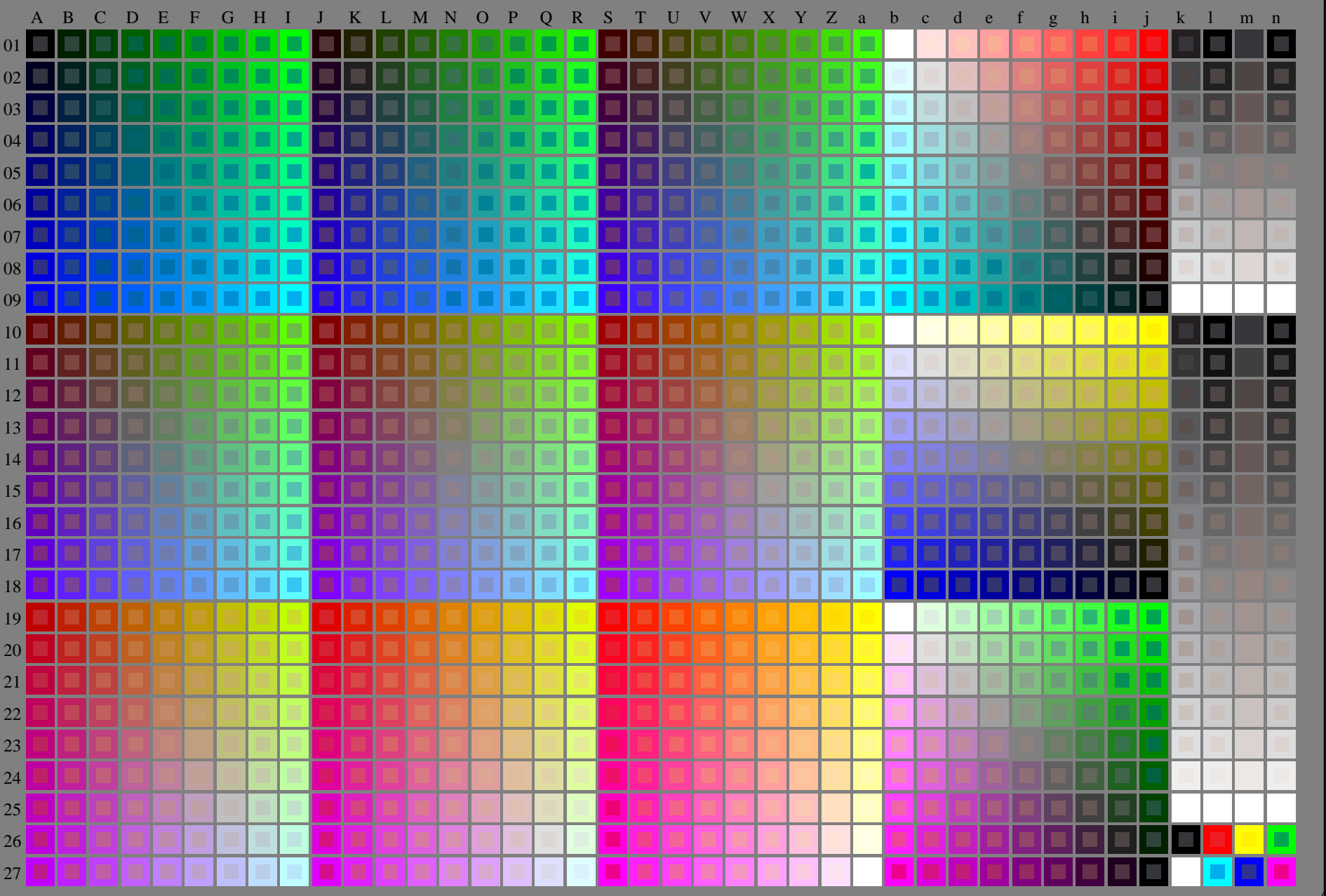


vea archivos semejantes: <http://130.149.60.45/~farbmetrik/RS72/RS72.HTM>
información técnica: <http://www.ps.bam.de> o <http://130.149.60.45/~farbmetrik>

TUB matrícula: 20150701-RS72/RS72L0FA.TXT /.PS
aplicación para la medida salida de impresora láser

TUB material: code=rh4ta



RS720-7N_RGB 2-103030-L0
gráfico TUB-RS72; 1080 colores estándar, $cf=0,9$
gráfico según a DIN 33872

entrada: *rgb/cmyk* -> *rgb/cmyk*
salida: ningún cambio





vea archivos semejantes: <http://130.149.60.45/~farbmetrik/RS72/RS72.HTM>
información técnica: <http://www.ps.bam.de> o <http://130.149.60.45/~farbmetrik>

TUB matrícula: 20150701-RS72/RS72L0FA.TXT /.PS TUB material: code=rh4ta
aplicación para la medida salida de impresora láser, separación cmykn6* (CMYK)

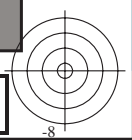
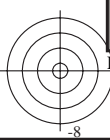
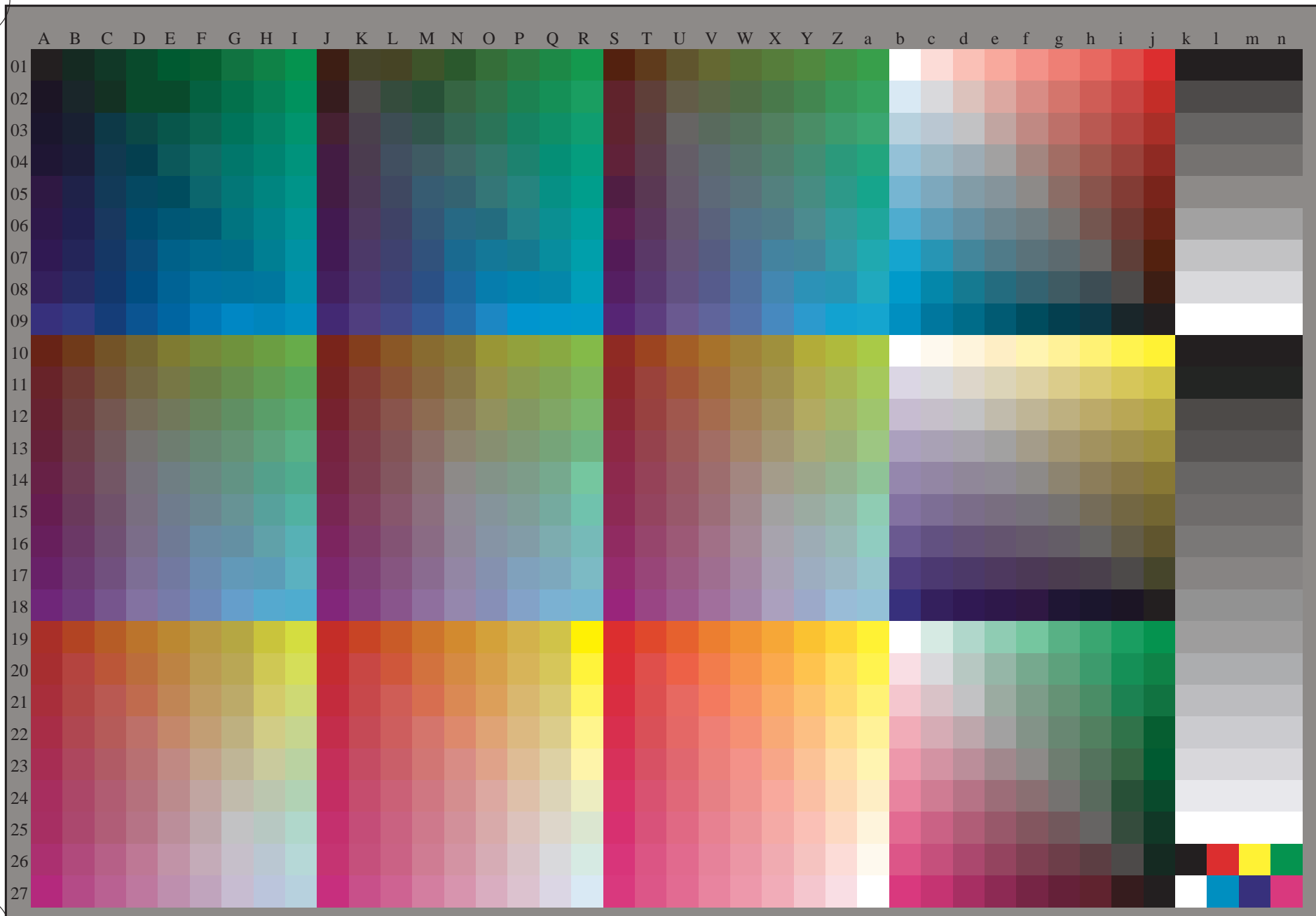


gráfico TUB-RS72; 1080 colores estándar, cf=0,9
gráfico según a DIN 33872, 3D=1, de=0, cmyk*

entrada: *rgb/cmyk* -> *rgb*_{dd}
salida: 3D-linealización a *cmyk*_{dd}*





vea archivos semejantes: <http://130.149.60.45/~farbmetrik/RS72/RS72.TXT>
información técnica: <http://www.ps.bam.de> o <http://130.149.60.45/~farbmetrik>

TUB matrícula: 20150701-RS72/RS72L0FA.TXT /.PS TUB material: code=rh4ta
aplicación para la medida salida de impresora láser, separación cmykn6* (CMYK)

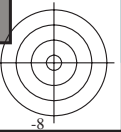
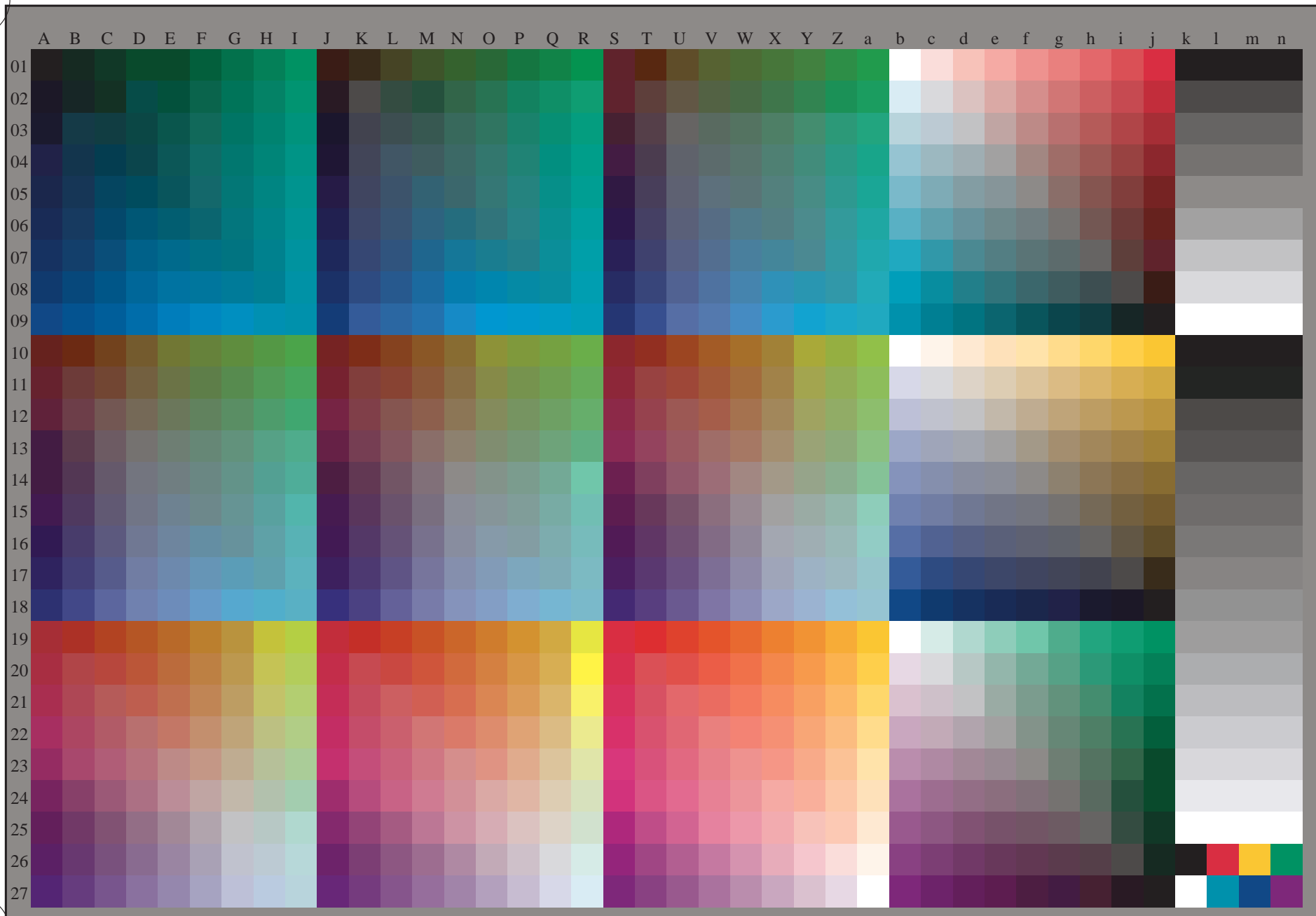


gráfico TUB-RS72; 1080 colores estándar, cf=0,9
gráfico según a DIN 33872, 3D=1, de=1, cmyk*

entrada: *rgb/cmyk* -> *rgb*_{de}
salida: 3D-linealización a *cmyk**_{de}

