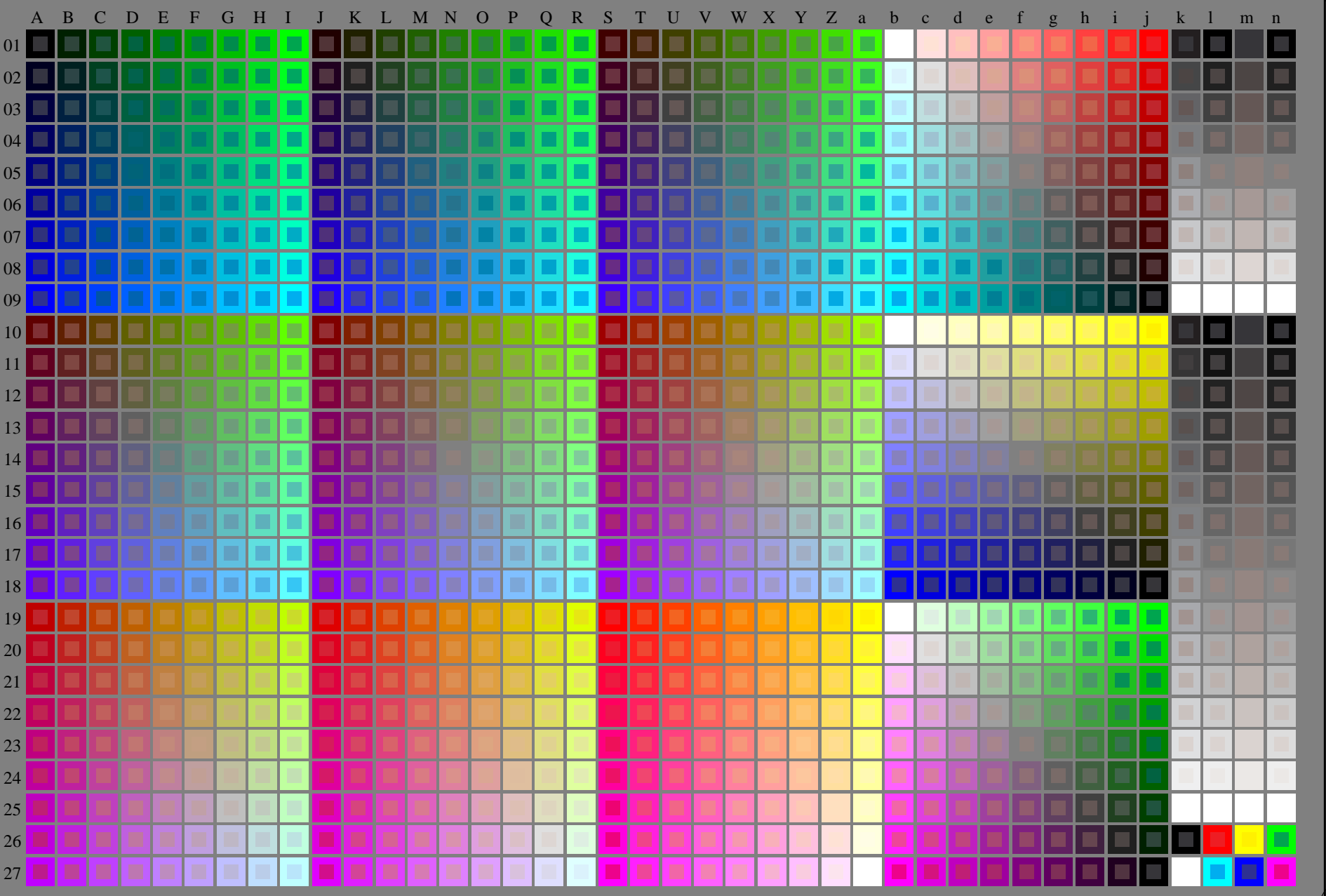


http://130.149.60.45/~farbmetrik/RS68/RS68L0NP.PDF /.PS; comience salida
N: ninguna 3D-linealización (OL) en archivo (F) o PS-startup (S), página 1/2

vea archivos semejantes: <http://130.149.60.45/~farbmetrik/RS68/RS68.HTM>
información técnica: <http://www.ps.bam.de> o <http://130.149.60.45/~farbmetrik>



TUB matrícula: 20150701-RS68/RS68L0NP.PDF /.PS
aplicación para la medida de display output

TUB material: code=rh4ta

RS680-7N_RGB 2-003034-L0
rgb (A_j + k26_n27), 000n (k), w (l), nnn0 (m), www (n), 3D = 0
gráfico TUB-RS68; 1080 colores estándar, cf=1
gráfico según a DIN 33872

entrada: *rgb/cmyk* -> *rgb/cmyk*
salida: ningún cambio

vea archivos semejantes: <http://130.149.60.45/~farbmetrik/RS68/RS68.HTM>
información técnica: <http://www.ps.bam.de> o <http://130.149.60.45/~farbmetrik>

TUB matrícula: 20150701-RS68/RS68L0NP.PDF /.PS TUB material: code=rh4ta
aplicación para la medida de display output, ninguna separación rgb (RGB)

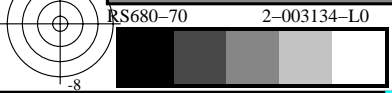
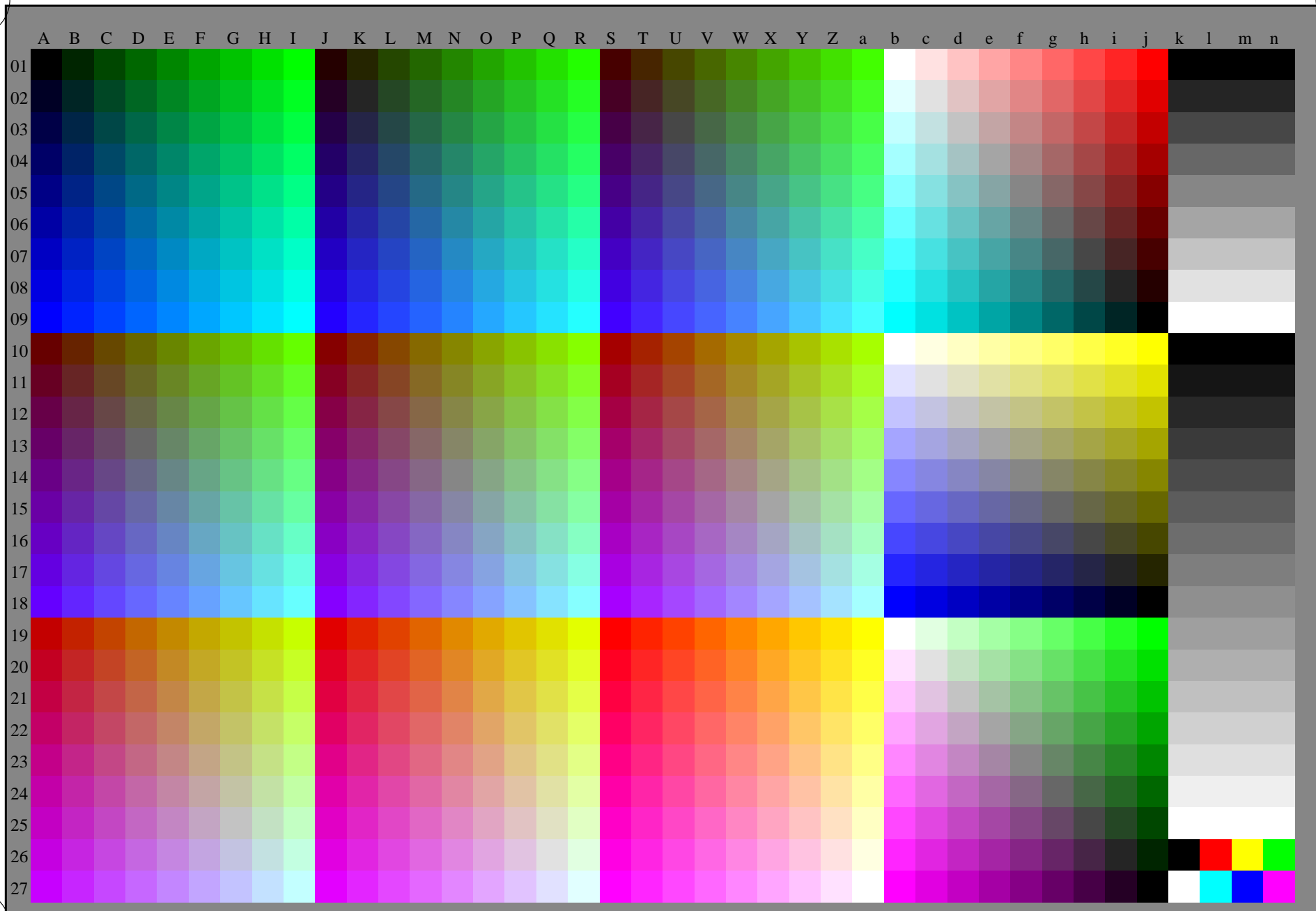
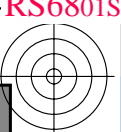
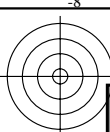


gráfico TUB-RS68; 1080 colores estándar, cf=1
gráfico según a DIN 33872, 3D=0, de=0, rgb

entrada: *rgb/cmyk* -> *rgb_D*
salida: *transferia a rgb_D*





vea archivos semejantes: <http://130.149.60.45/~farbmetrik/RS68/RS68.HTM>
información técnica: <http://www.ps.bam.de> o <http://130.149.60.45/~farbmetrik>

TUB matrícula: 20150701-RS68/RS68L0NP.PDF /.PS TUB material: code=rh4ta
aplicación para la medida de display output, ninguna separación rgb (RGB)

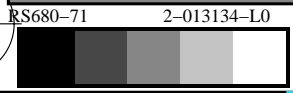
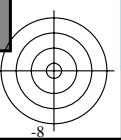
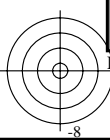
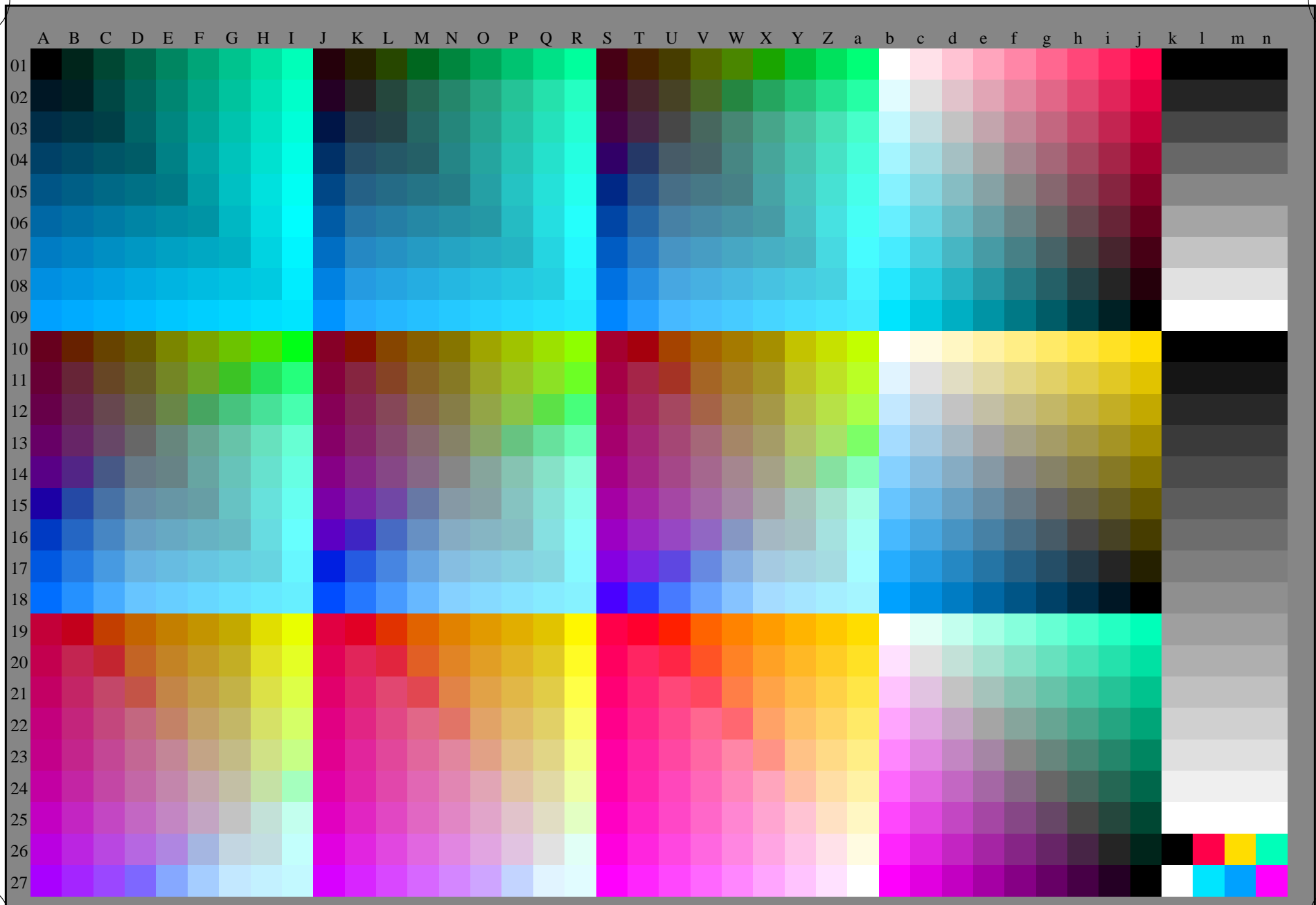


gráfico TUB-RS68; 1080 colores estándar, cf=1
gráfico según a DIN 33872, 3D=0, de=1, rgb

entrada: *rgb/cmyk* -> *rgb_e*
salida: transfiera a *rgb_e*

