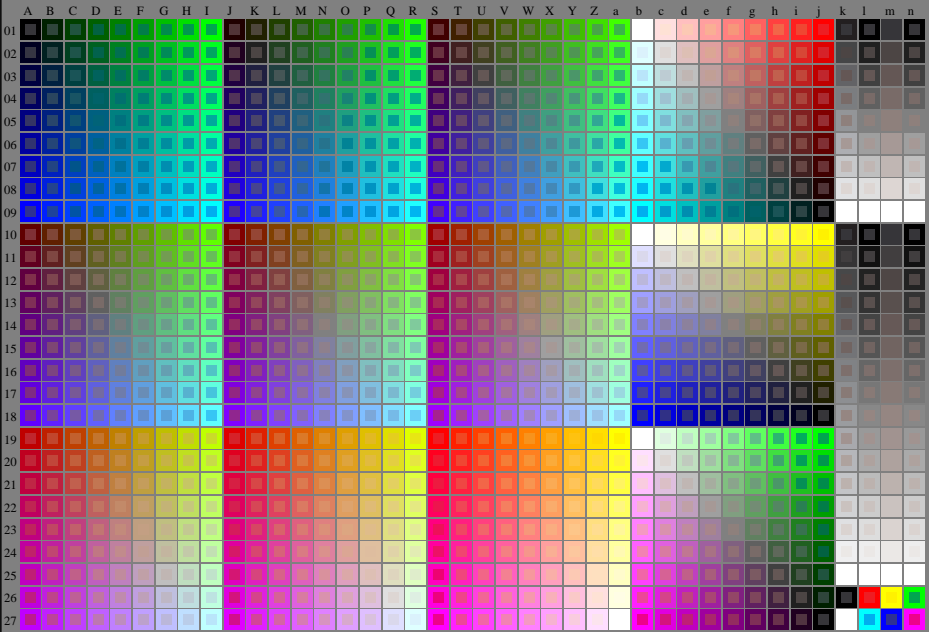


vea archivos semejantes: <http://130.149.60.45/~farbmetrik/RS66/RS66.HTM>
información técnica: <http://www.ps.bam.de> o <http://130.149.60.45/~farbmetrik>



TUB matricula: 20150701-RS66/RS66L0N1.TXT /PS
aplicación para la medida salida de impresora laser

TUB material: code=rhafia



RS660-7N RGB 2-003030-L0

gráfico TUB-RS66; 1080 colores estándar, cf=1
gráfico según a DIN 33872

entrada: *rgb/cmyk* -> *rgb/cmyk*
salida: ningún cambio

