

vea archivos semejantes: <http://130.149.60.45/~farbmetrik/RS66/RS66.HTM>
información técnica: <http://www.ps.bam.de> o <http://130.149.60.45/~farbmetrik>

TUB matrícula: 20150701-RS66/RS66L0FA.TXT /.PS TUB material: code=rh4ta
aplicación para la medida salida de impresora láser, separación cmyk* (CMYK)

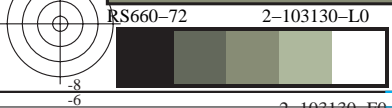
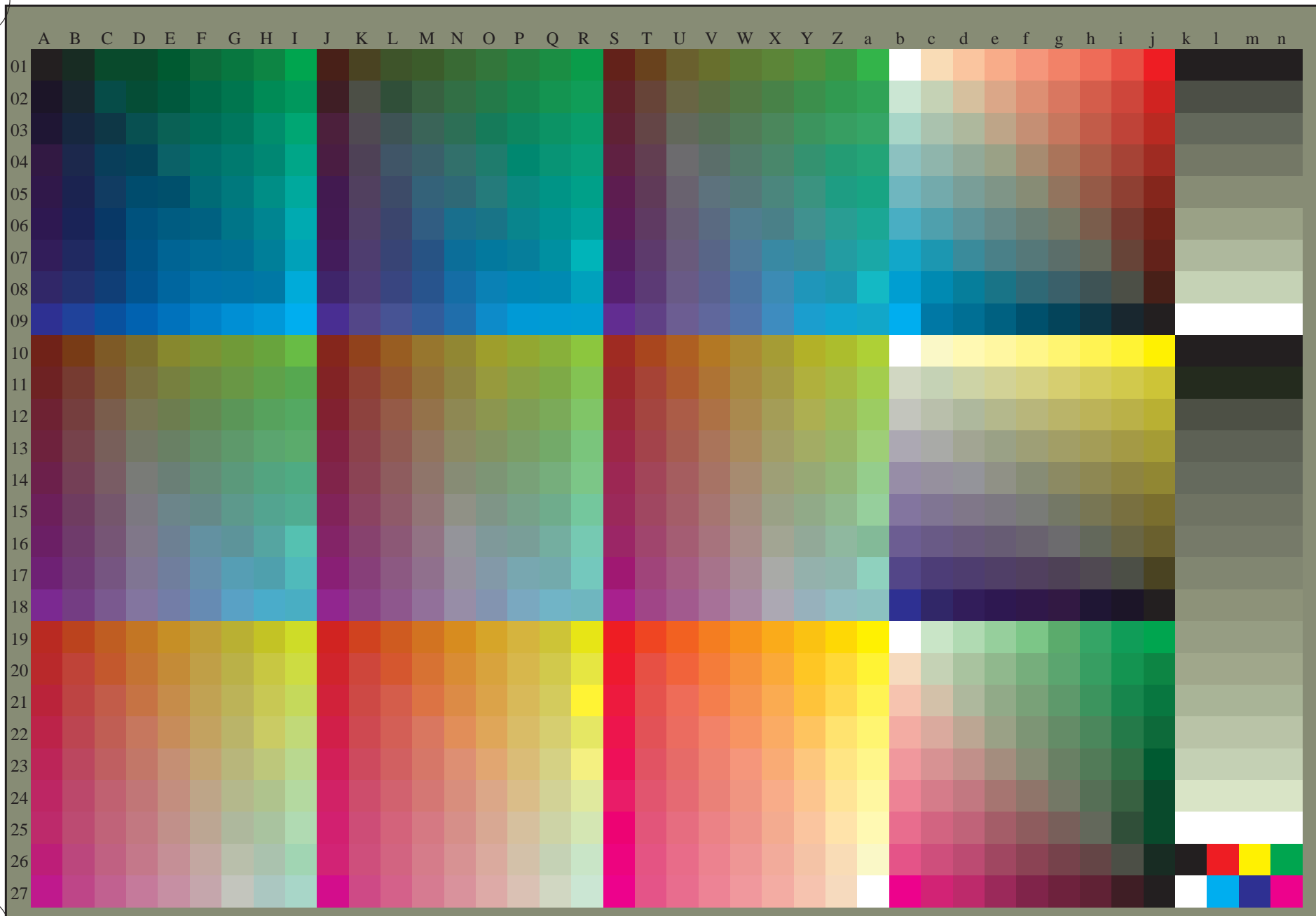


gráfico TUB-RS66; 1080 colores estándar, cf=1
gráfico según a DIN 33872, 3D=1, de=0, cmyk*

entrada: *rgb/cmyk* -> *rgb*_{dd}
salida: 3D-linealización a *cmyk*_{dd}*



vea archivos semejantes: <http://130.149.60.45/~farbmetrik/RS66/RS66/RS66.HTM>
información técnica: <http://www.ps.bam.de> o <http://130.149.60.45/~farbmetrik>

TUB matrícula: 20150701-RS66/RS66L0FA.TXT /.PS
aplicación para la medida salida de impresora láser

TUB material: code=rh4ta

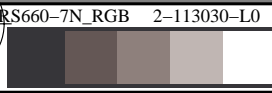
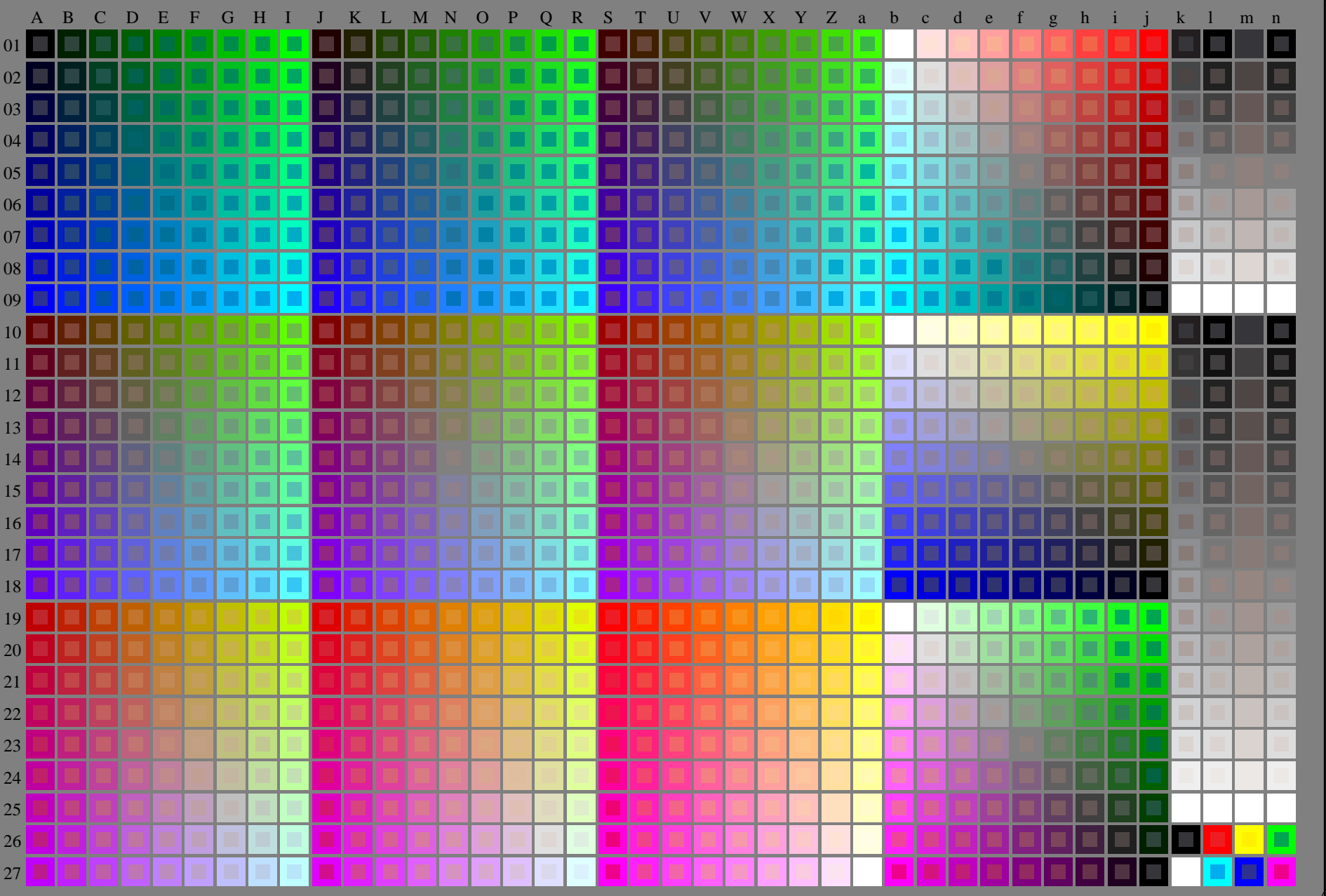


gráfico TUB-RS66; 1080 colores estándar, $cf=1$
gráfico según a DIN 33872

entrada: $rgb/cmyk \rightarrow rgb/cmyk$
salida: ningún cambio



vea archivos semejantes: <http://130.149.60.45/~farbmetrik/RS66/RS66.HTM>
información técnica: <http://www.ps.bam.de> o <http://130.149.60.45/~farbmetrik>

TUB matrícula: 20150701-RS66/RS66L0FA.TXT /.PS TUB material: code=rh4ta
aplicación para la medida salida de impresora láser, separación cmyk* (CMYK)

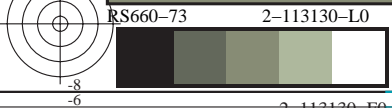
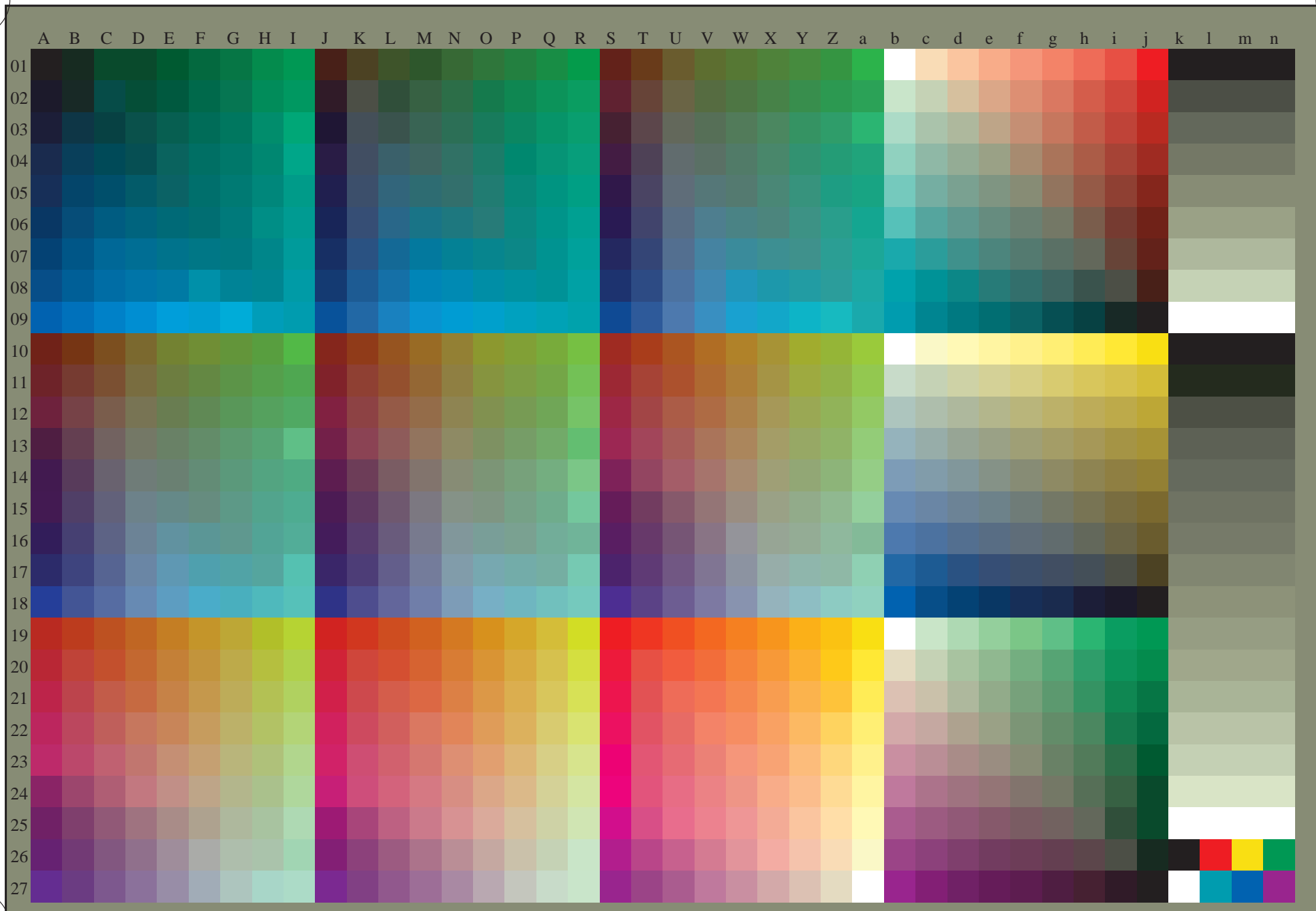


gráfico TUB-RS66; 1080 colores estándar, $cf=1$
gráfico según a DIN 33872, 3D=1, $de=1$, $cmyk^*$

entrada: $rgb/cmyk \rightarrow rgb_{de}$
salida: 3D-linealización a $cmyk^*_{de}$

