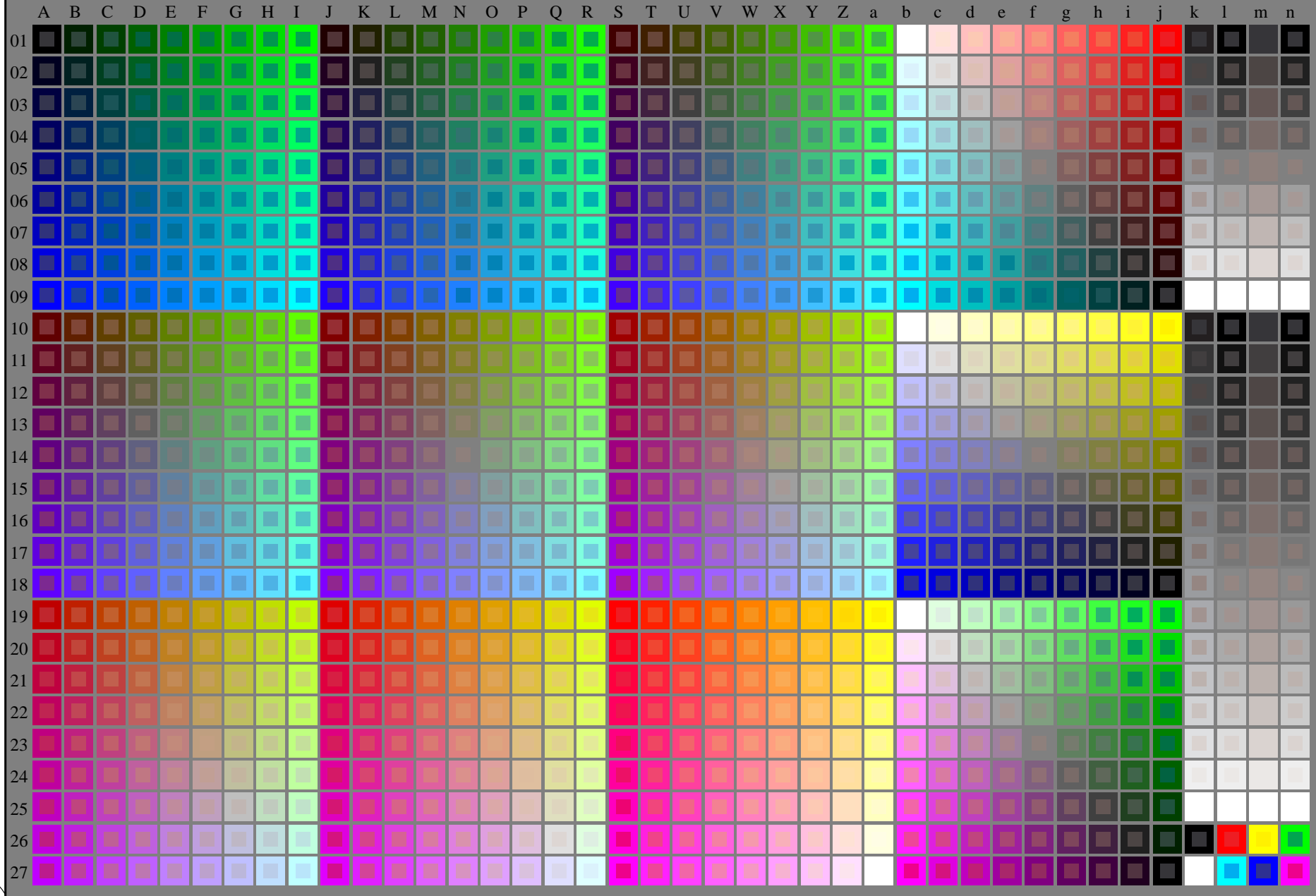


http://130.149.60.45/~farbmetrik/RS62/RS62L0NP.PDF /.PS; comience salida
N: ninguna 3D-linealización (OL) en archivo (F) o PS-startup (S), página 1/1

vea archivos semejantes: <http://130.149.60.45/~farbmetrik/RS62/RS62.HTM>
información técnica: <http://www.ps.bam.de> o <http://130.149.60.45/~farbmetrik>

TUB matrícula: 20130201-RS62/RS62L0NP.PDF /.PS
aplicación para la medida salida de impresora láser

TUB material: code=thad4ta



RS620-7N_RGB 2-003030-L0

gráfico TUB-RS62; 1080 colores estándar, $cf=1$
gráfico según a DIN 33872

entrada: *rgb/cmyk* -> *rgb/cmyk*
salida: ningún cambio

Test chart G with 40x27=1080 colours; equidistant 9 or 16 step colour scales; Colour data in column (A-n): *rgb* (A_j + k26_n27), *000n* (k), *w* (l), *mn0* (m), *www* (n), *colorm* (o)