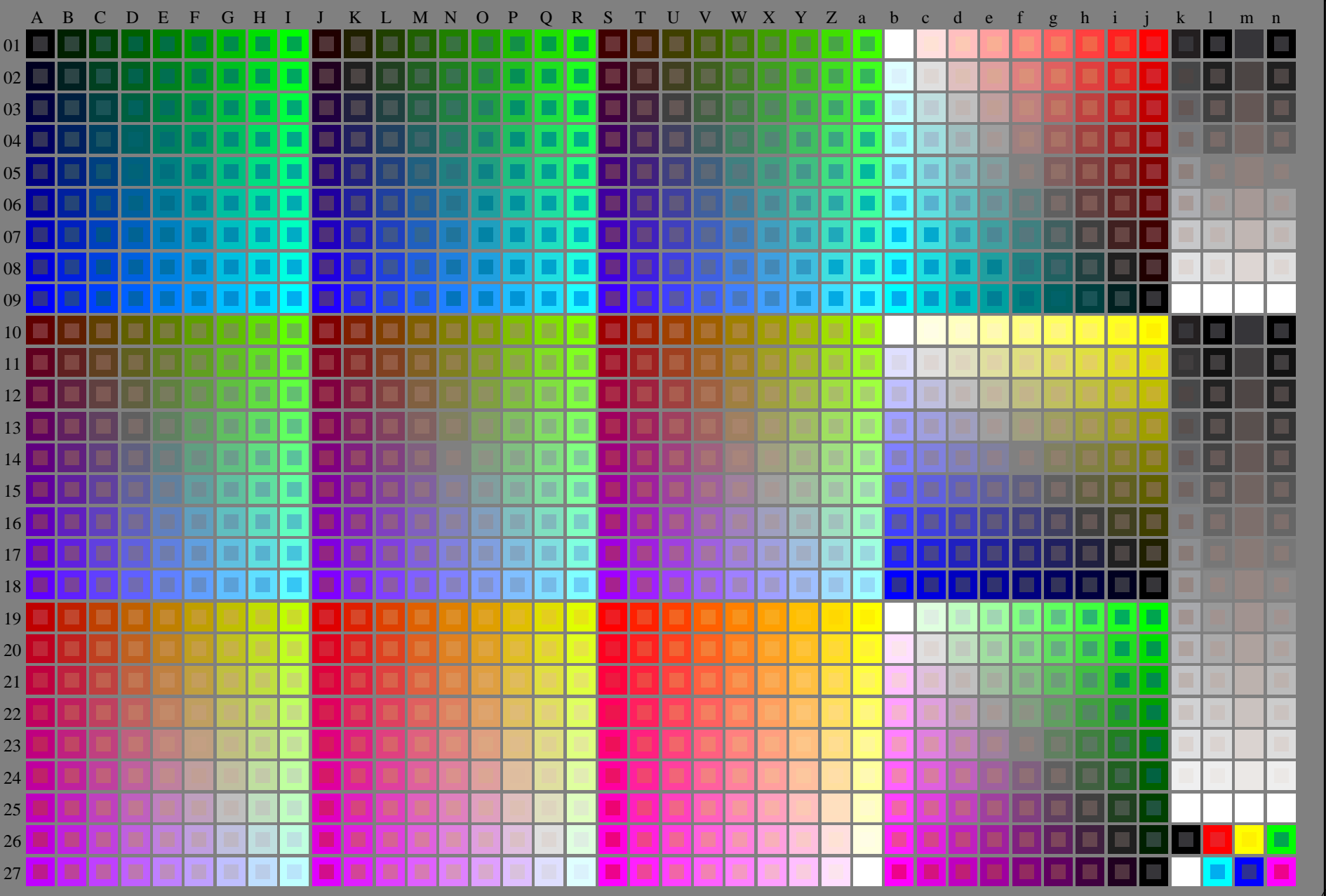


http://130.149.60.45/~farbmetrik/RS62/RS62L0NP.PDF /.PS; comience salida
N: ninguna 3D-linealización (OL) en archivo (F) o PS-startup (S), página 1/2

vea archivos semejantes: <http://130.149.60.45/~farbmetrik/RS62/RS62.HTM>
información técnica: <http://www.ps.bam.de> o <http://130.149.60.45/~farbmetrik>



RS620-7N_RGB 2-003030-L0
gráfico TUB-RS62; 1080 colores estándar, cf=1
gráfico según a DIN 33872

entrada: *rgb/cmyk* -> *rgb/cmyk*
salida: ningún cambio

TUB matrícula: 20150701-RS62/RS62L0NP.PDF /.PS
aplicación para la medida salida de impresora láser

TUB material: code=rh4ta

http://130.149.60.45/~farbmetrik/RS62/RS62L0NP.PDF /.PS; salida de transferencia
N: ninguna 3D-linealización (OL) en archivo (F) o PS-startup (S), página 2/2



vea archivos semejantes: <http://130.149.60.45/~farbmetrik/RS62/RS62.HTM>
información técnica: <http://www.ps.bam.de> o <http://130.149.60.45/~farbmetrik>

TUB matrícula: 20150701-RS62/RS62L0NP.PDF /.PS
aplicación para la medida salida de impresora láser, separación cmykn6 (CMYK)
TUB material: code=rh4ta

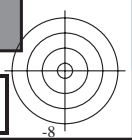
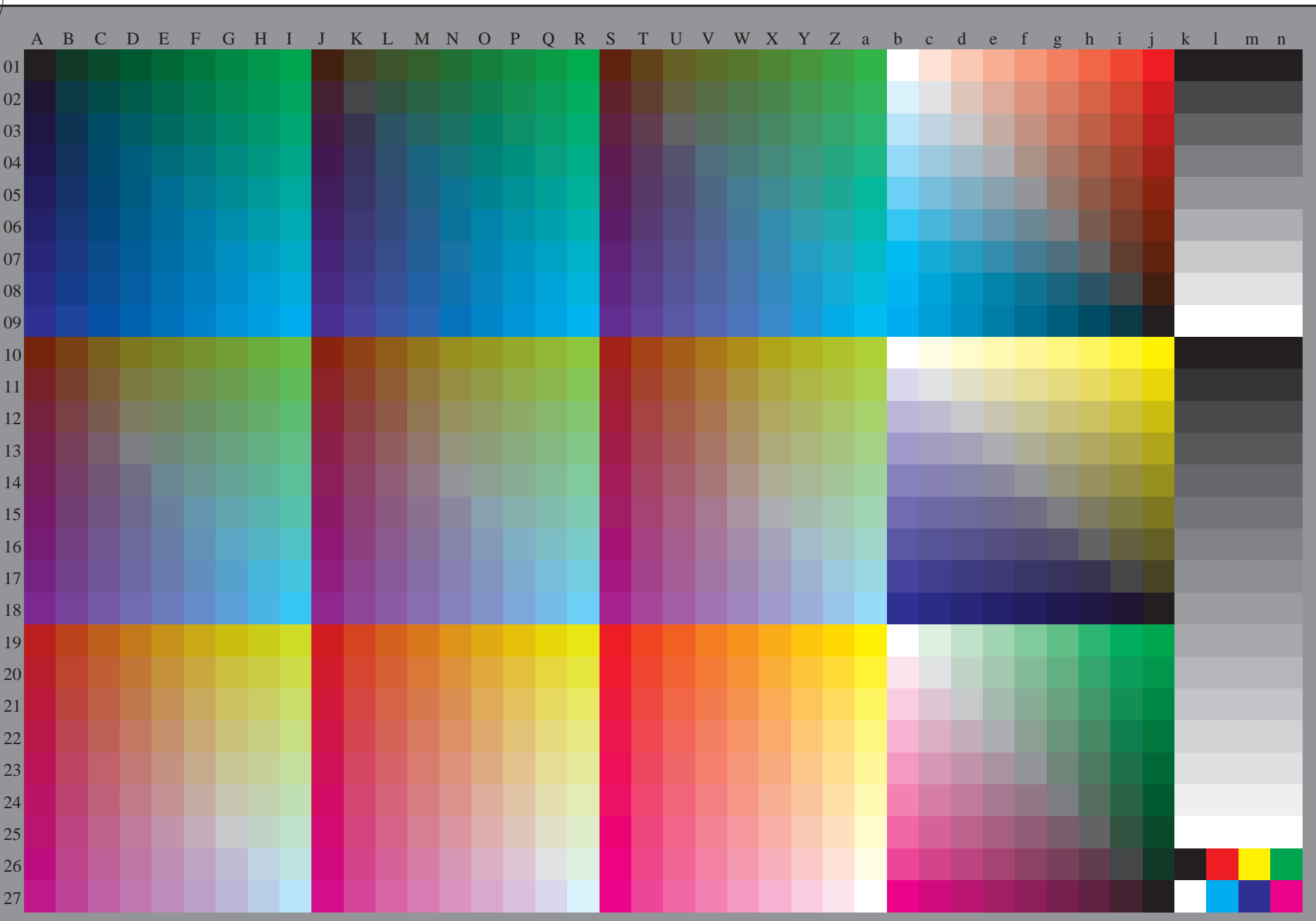


gráfico TUB-RS62; 1080 colores estándar, cf=1
gráfico según a DIN 33872, 3D=0, de=0, cmyk

entrada: $rgb/cmyk \rightarrow rgb_d$
salida: $transfiera \ a \ cmyk_d$





vea archivos semejantes: <http://130.149.60.45/~farbmetrik/RS62/RS62.HTM>
información técnica: <http://www.ps.bam.de> o <http://130.149.60.45/~farbmetrik>

TUB matrícula: 20150701-RS62/RS62L0NP.PDF /.PS TUB material: code=rh4ta
aplicación para la medida salida de impresora láser, separación cmykn6 (CMYK)

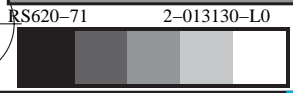
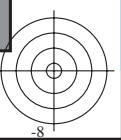
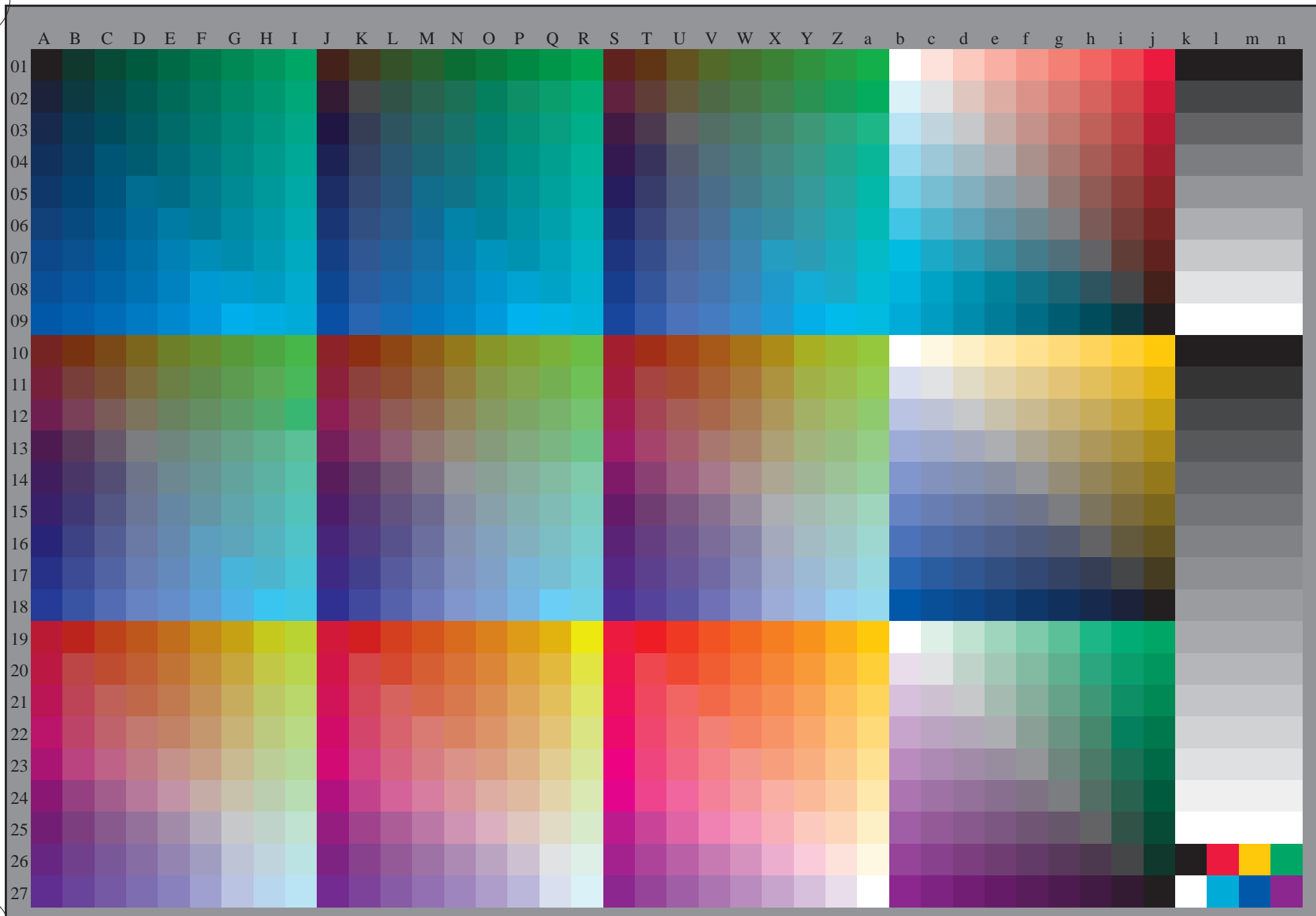


gráfico TUB-RS62; 1080 colores estándar, cf=1
gráfico según a DIN 33872, 3D=0, de=1, cmyk

entrada: *rgb/cmyk* -> *rgb_e*
salida: transfiera a *cmyk_e*

