



vea archivos semejantes: <http://130.149.60.45/~farbmetrik/RS62/RS62.HTM>
información técnica: <http://www.ps.bam.de> o <http://130.149.60.45/~farbmetrik>

TUB matrícula: 20150701-RS62/RS62L0NA.TXT /.PS TUB material: code=rh4ta
aplicación para la medida salida de impresora láser, separación cmykn6 (CMYK)

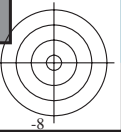
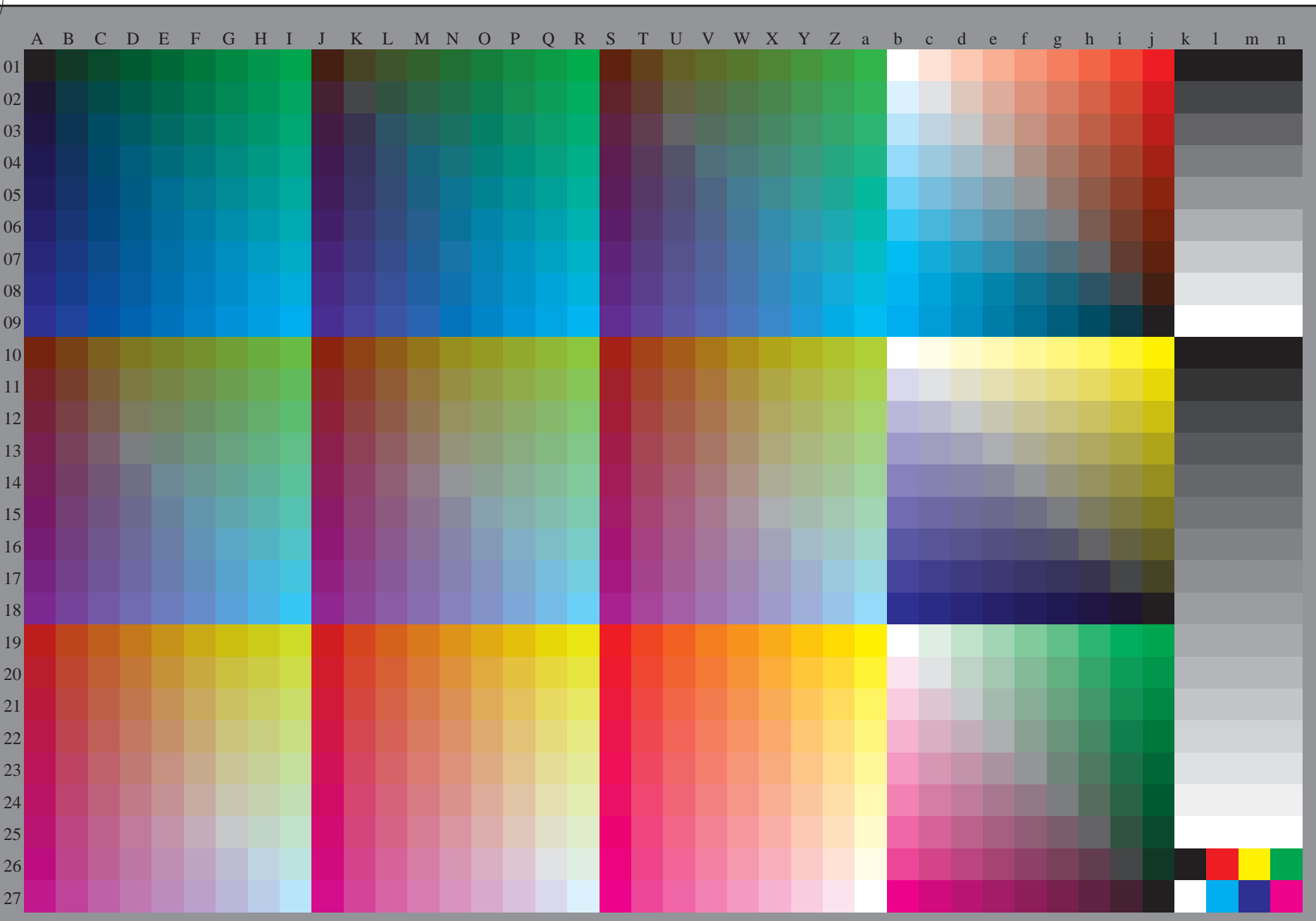
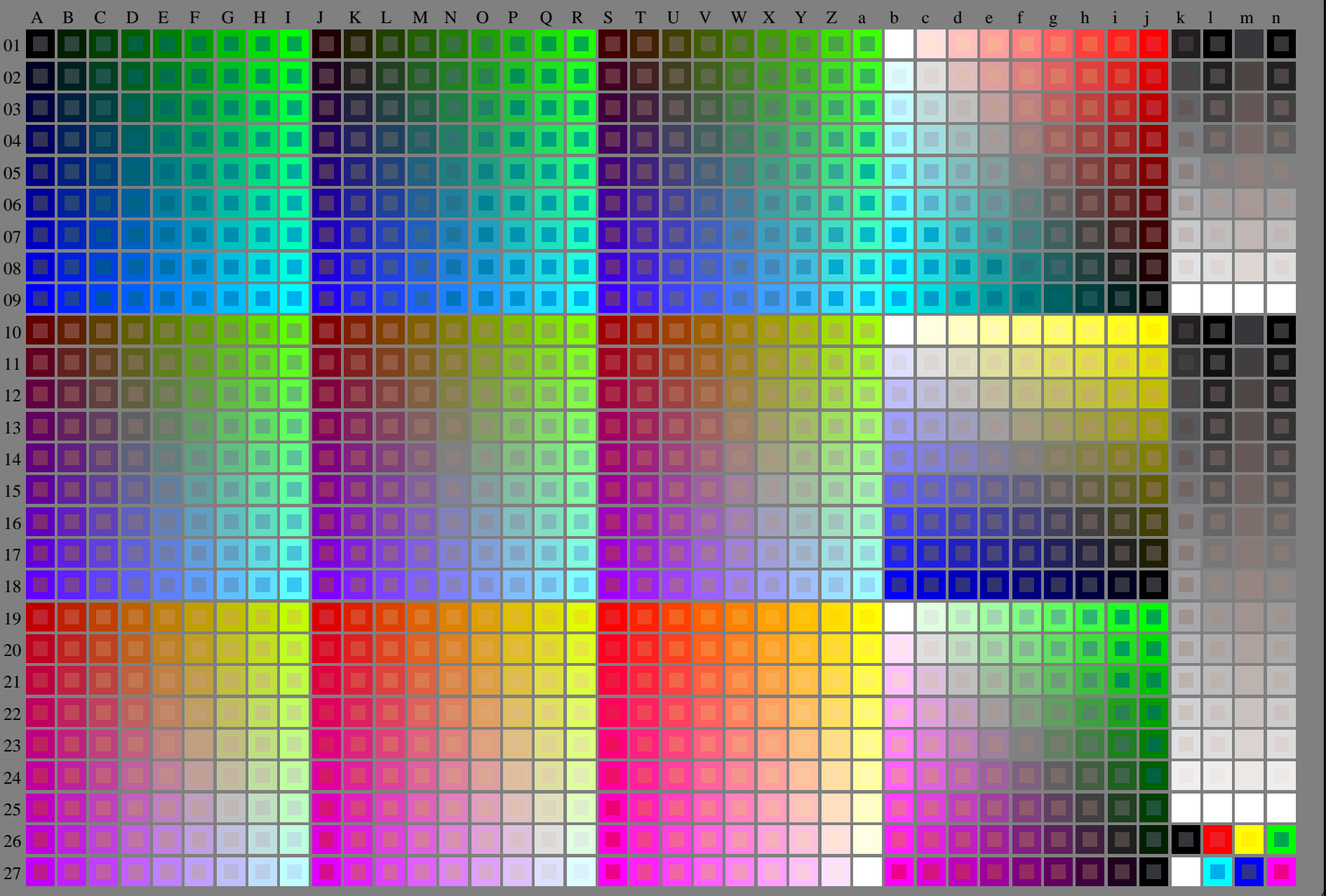


gráfico TUB-RS62; 1080 colores estándar, cf=1
gráfico según a DIN 33872, 3D=0, de=0, cmyk

entrada: $rgb/cmyk \rightarrow rgb_d$
salida: transfiera a $cmyk_d$



vea archivos semejantes: <http://130.149.60.45/~farbmetrik/RS62/RS62.HTM>
información técnica: <http://www.ps.bam.de> o <http://130.149.60.45/~farbmetrik>



TUB matrícula: 20150701-RS62/RS62L0NA.TXT /.PS
aplicación para la medida salida de impresora láser

TUB material: code=rh4ta





vea archivos semejantes: <http://130.149.60.45/~farbmetrik/RS62/RS62.HTM>
información técnica: <http://www.ps.bam.de> o <http://130.149.60.45/~farbmetrik>

TUB matrícula: 20150701-RS62/RS62L0NA.TXT /.PS TUB material: code=rh4ta
aplicación para la medida salida de impresora láser, separación cmykn6 (CMYK)

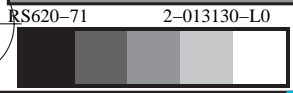
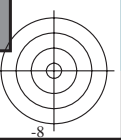
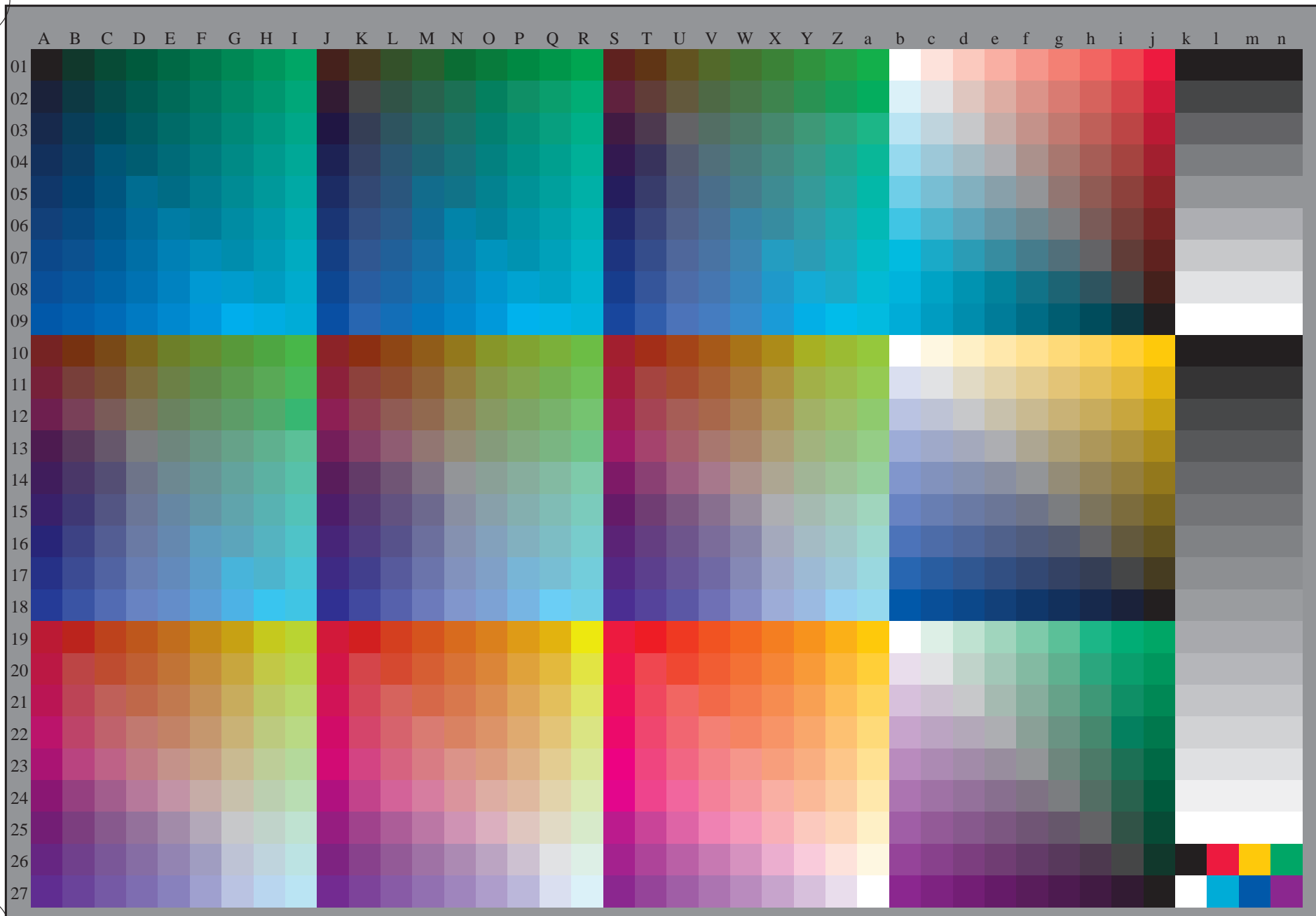


gráfico TUB-RS62; 1080 colores estándar, cf=1
gráfico según a DIN 33872, 3D=0, de=1, cmyk

entrada: *rgb/cmyk* -> *rgb_e*
salida: transfiera a *cmyk_e*

