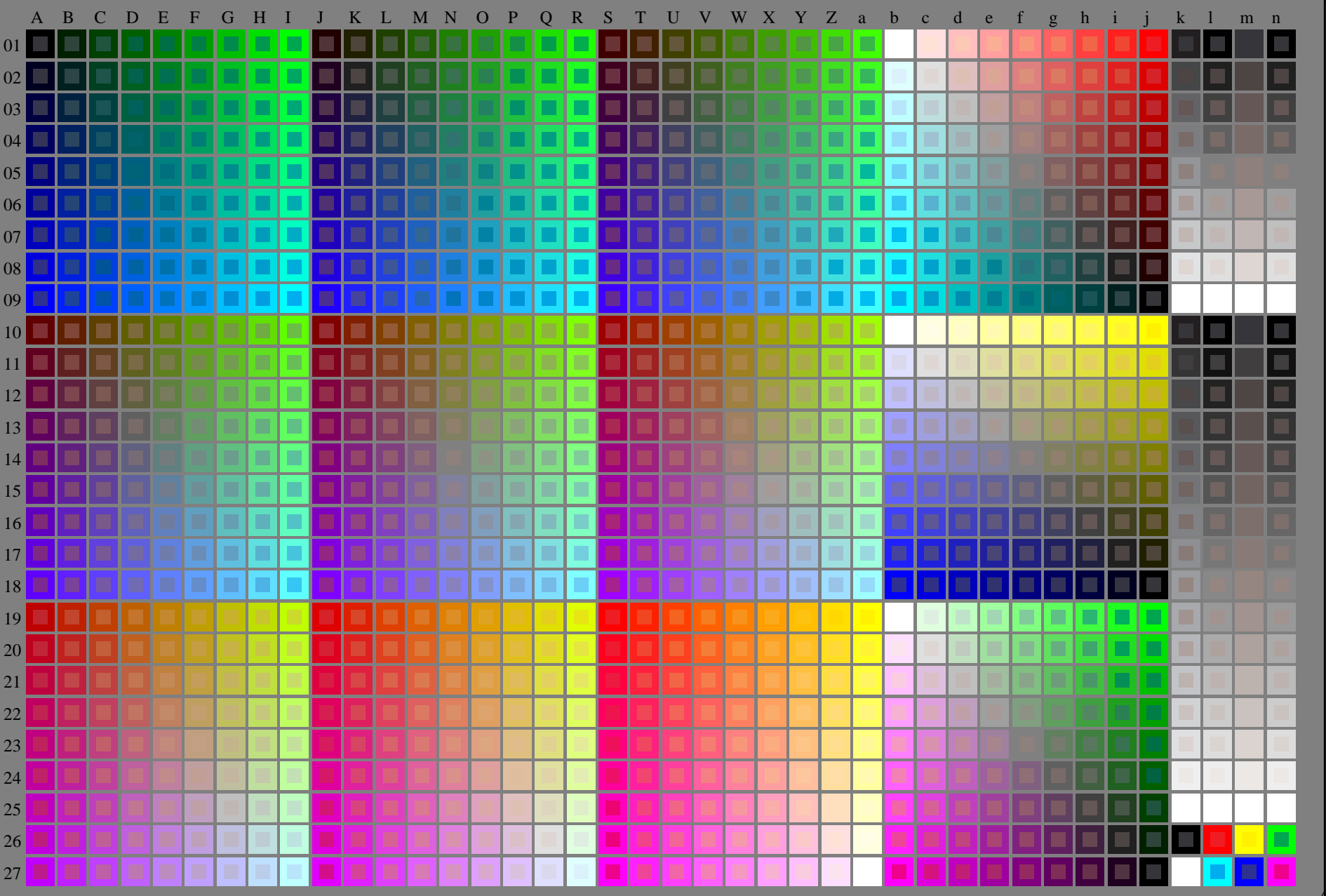


vea archivos semejantes: <http://130.149.60.45/~farbmetrik/RS62/RS62.HTM>  
información técnica: <http://www.ps.bam.de> o <http://130.149.60.45/~farbmetrik>



TUB matrícula: 20150701-RS62/RS62L0FP.PDF /.PS  
aplicación para la medida salida de impresora láser

TUB material: code=rh4ta

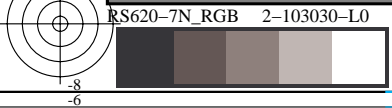


gráfico TUB-RS62; 1080 colores estándar,  $cf=1$   
gráfico según a DIN 33872

entrada: *rgb/cmyk* -> *rgb/cmyk*  
salida: ningún cambio





vea archivos semejantes: <http://130.149.60.45/~farbmetrik/RS62/RS62.HTM>  
información técnica: <http://www.ps.bam.de> o <http://130.149.60.45/~farbmetrik>

TUB matrícula: 20150701-RS62/RS62L0FP.PDF /.PS  
aplicación para la medida salida de impresora láser, separación cmykn6\* (CMYK)  
TUB material: code=rh4ta

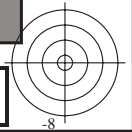
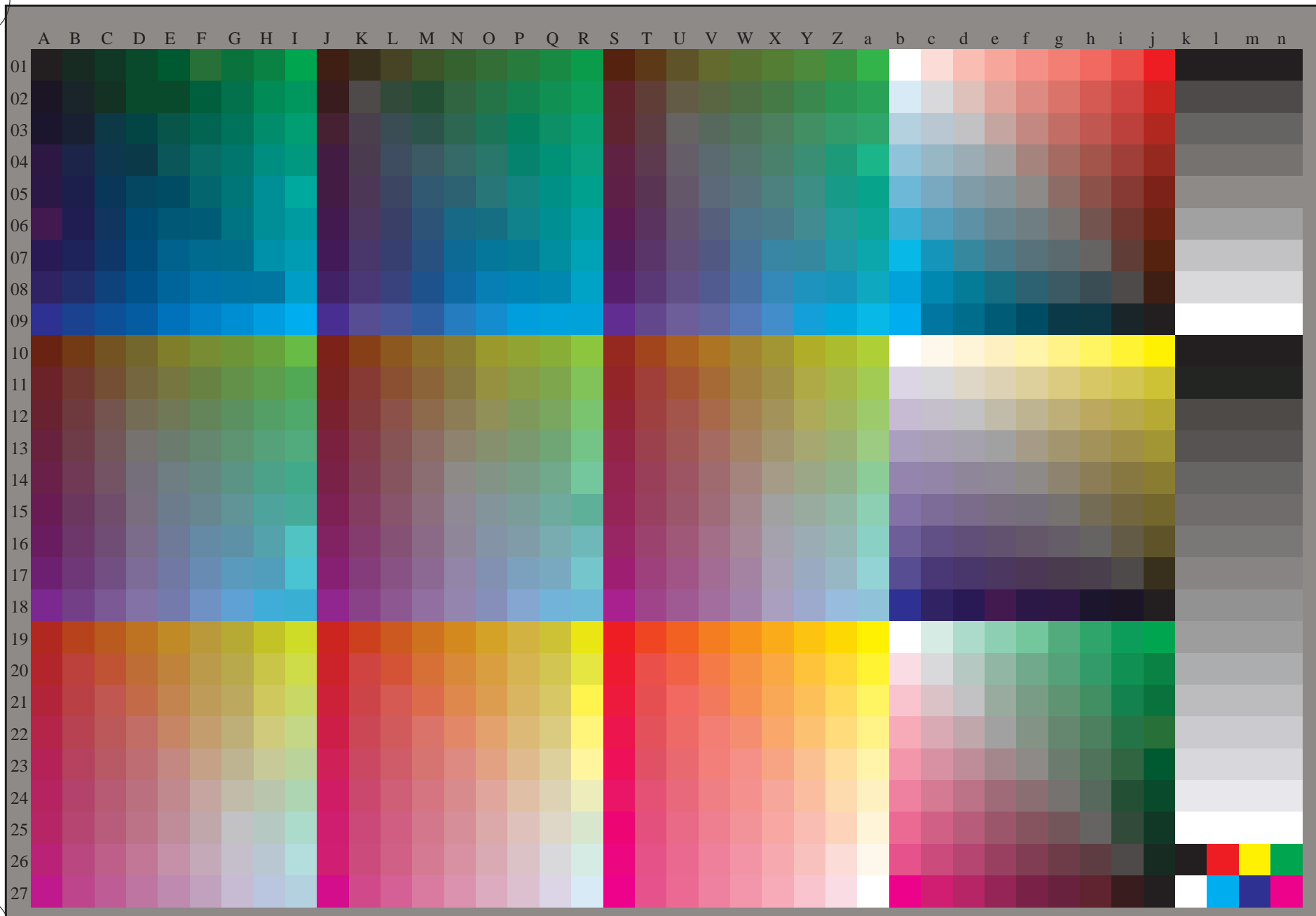


gráfico TUB-RS62; 1080 colores estándar, cf=1  
gráfico según a DIN 33872, 3D=1, de=0, cmyk\*

entrada: *rgb/cmyk* -> *rgb<sub>dd</sub>*  
salida: 3D-linealización a *cmyk\*<sub>dd</sub>*



vea archivos semejantes: <http://130.149.60.45/~farbmetrik/RS62/RS62.HTM>  
información técnica: <http://www.ps.bam.de> o <http://130.149.60.45/~farbmetrik>

TUB matrícula: 20150701-RS62/RS62L0FP.PDF /.PS  
aplicación para la medida salida de impresora láser

TUB material: code=rh4ta

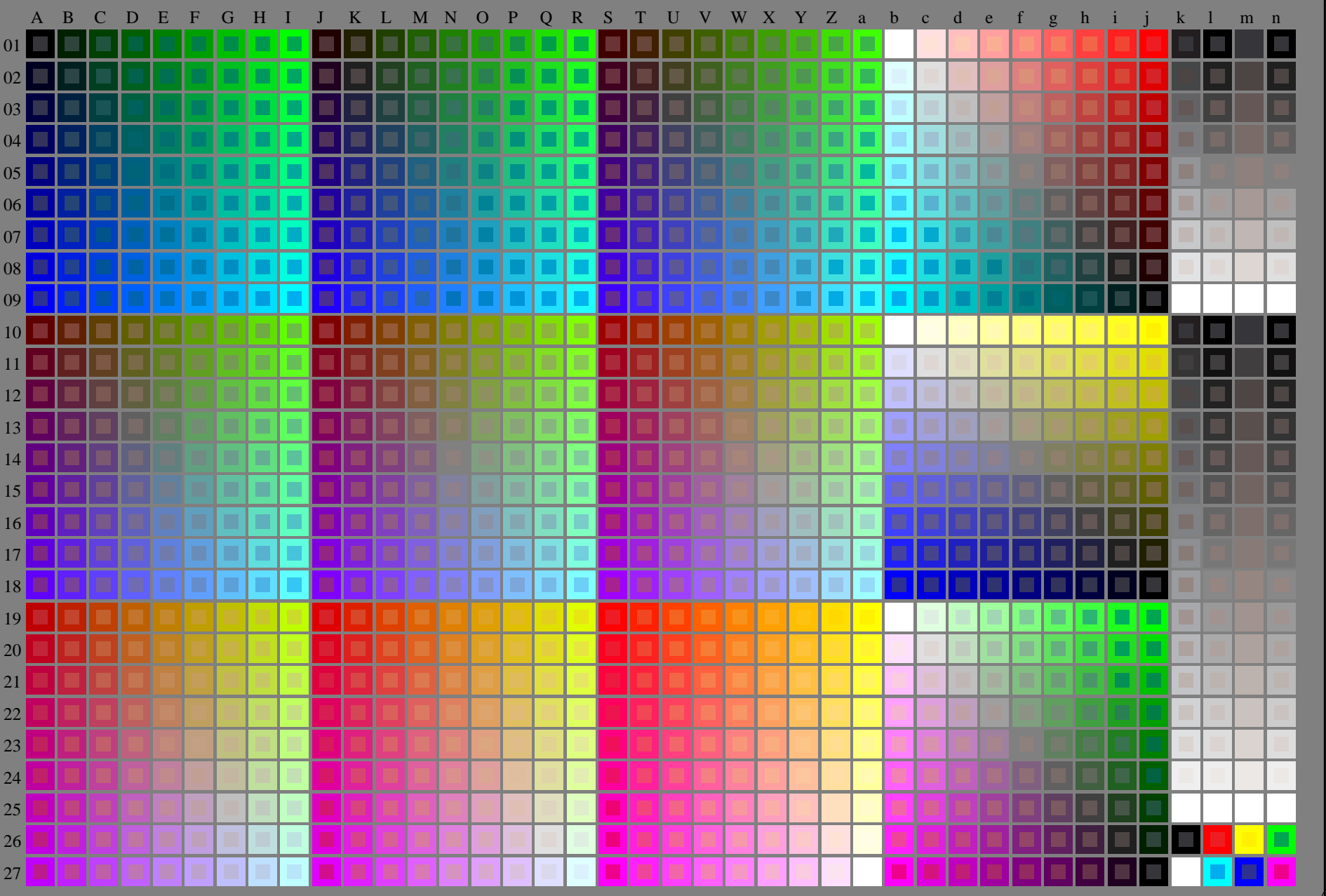


gráfico TUB-RS62; 1080 colores estándar,  $cf=1$   
gráfico según a DIN 33872

entrada: *rgb/cmyk* -> *rgb/cmyk*  
salida: ningún cambio





vea archivos semejantes: <http://130.149.60.45/~farbmetrik/RS62/RS62.HTM>  
información técnica: <http://www.ps.bam.de> o <http://130.149.60.45/~farbmetrik>

TUB matrícula: 20150701-RS62/RS62L0FP.PDF /.PS  
aplicación para la medida salida de impresora láser, separación cmykn\* (CMYK)  
TUB material: code=rh4ta

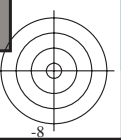
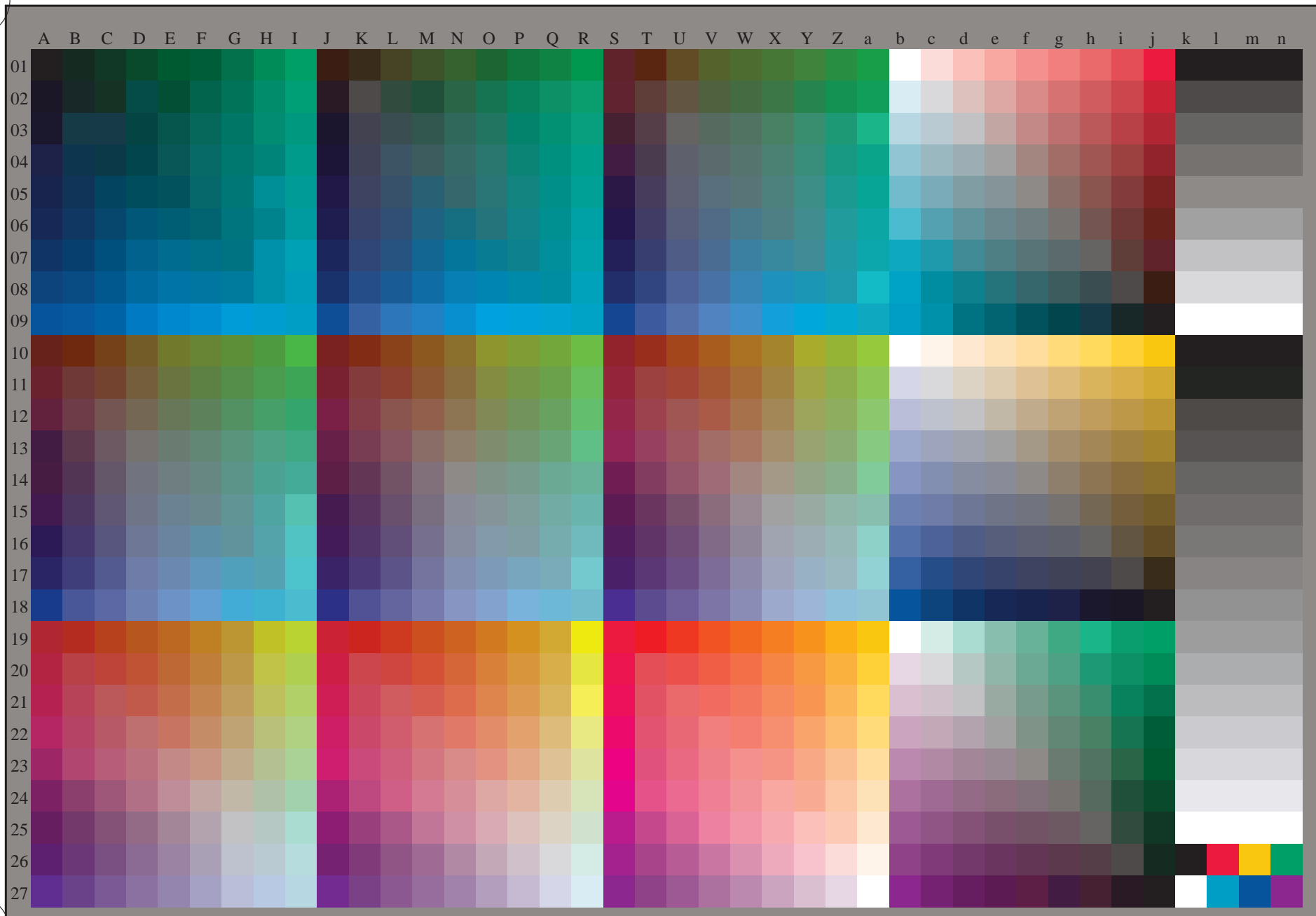


gráfico TUB-RS62; 1080 colores estándar, cf=1  
gráfico según a DIN 33872, 3D=1, de=1, cmyk\*

entrada: *rgb/cmyk* -> *rgb*<sub>de</sub>  
salida: 3D-linealización a *cmyk*\*<sub>de</sub>

