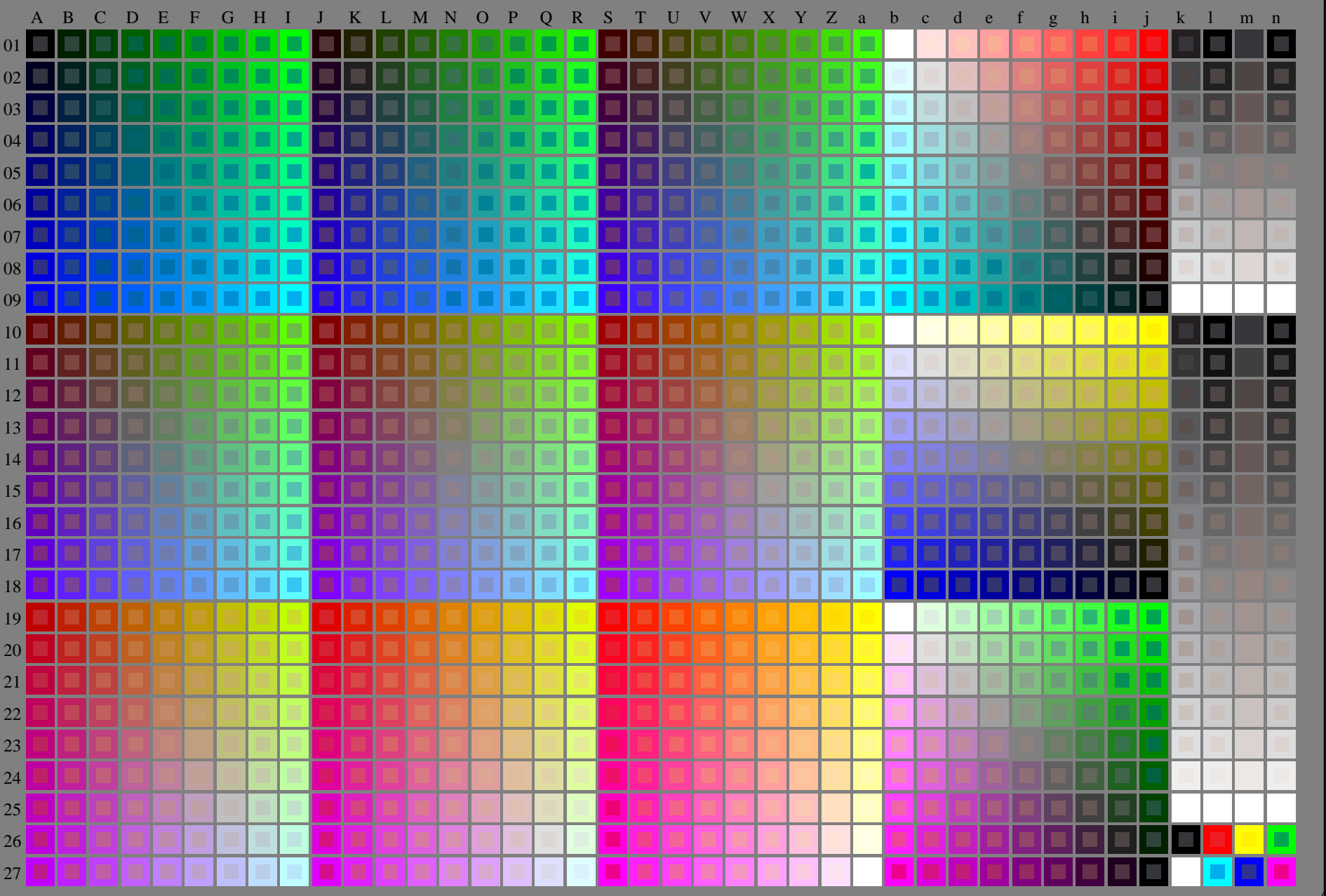


vea archivos semejantes: <http://130.149.60.45/~farbmetrik/RS60/RS60.HTM>  
información técnica: <http://www.ps.bam.de> o <http://130.149.60.45/~farbmetrik>

TUB matrícula: 20150701-RS60/RS60L0FP.PDF /.PS  
aplicación para la medida salida de impresora láser

TUB material: code=rh4ta



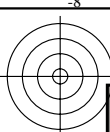
RS600-7N\_RGB 2-103034-L0

rgb (A\_j + k26\_n27), 000n (k), w (l), nnn0 (m), www (n), 3D = 1

gráfico TUB-RS60; 1080 colores estándar, cf=1  
gráfico según a DIN 33872

entrada: *rgb/cmyk* -> *rgb/cmyk*  
salida: ningún cambio





vea archivos semejantes: <http://130.149.60.45/~farbmetrik/RS60/RS60.HTM>  
información técnica: <http://www.ps.bam.de> o <http://130.149.60.45/~farbmetrik>

TUB matrícula: 20150701-RS60/RS60L0FP.PDF /.PS TUB material: code=rh4ta  
aplicación para la medida salida de impresora láser, ninguna separación rgb\* (RGB)

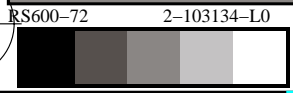
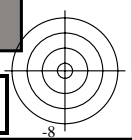
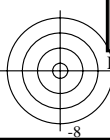
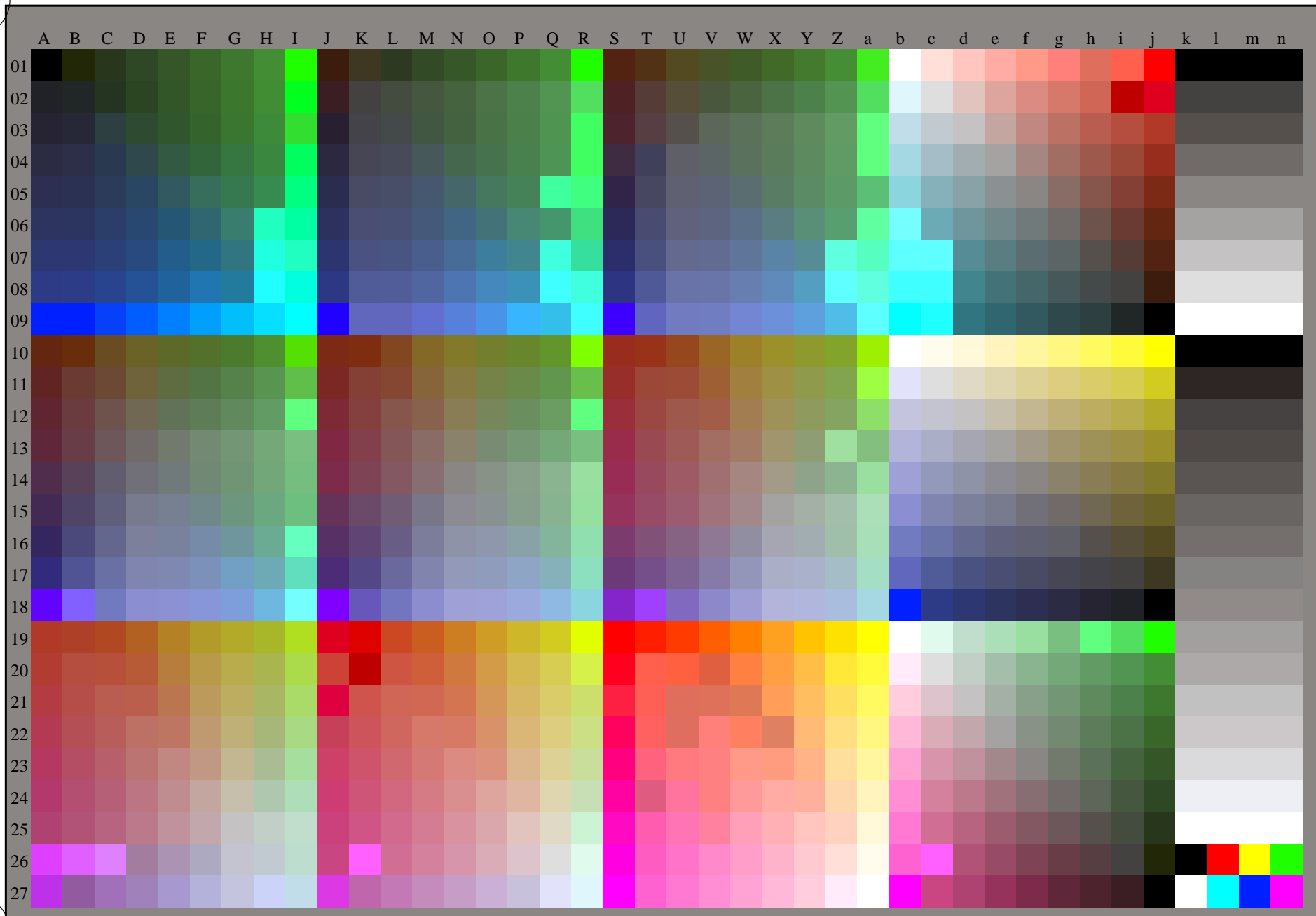
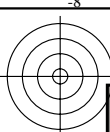


gráfico TUB-RS60; 1080 colores estándar, cf=1  
gráfico según a DIN 33872, 3D=1, de=0, rgb\*

entrada: rgb/cmyk -> rgb<sub>dd</sub>  
salida: 3D-linealización a rgb\*<sub>dd</sub>







vea archivos semejantes: <http://130.149.60.45/~farbmetrik/RS60/RS60L0FP.PDF> / .PS  
información técnica: <http://www.ps.bam.de> o <http://130.149.60.45/~farbmetrik>

TUB matrícula: 20150701-RS60/RS60L0FP.PDF /.PS  
aplicación para la medida salida de impresora láser, ninguna separación rgb\* (RGB)

TUB material: code=rh4ta

