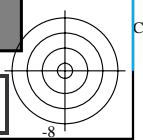
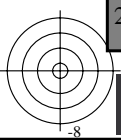
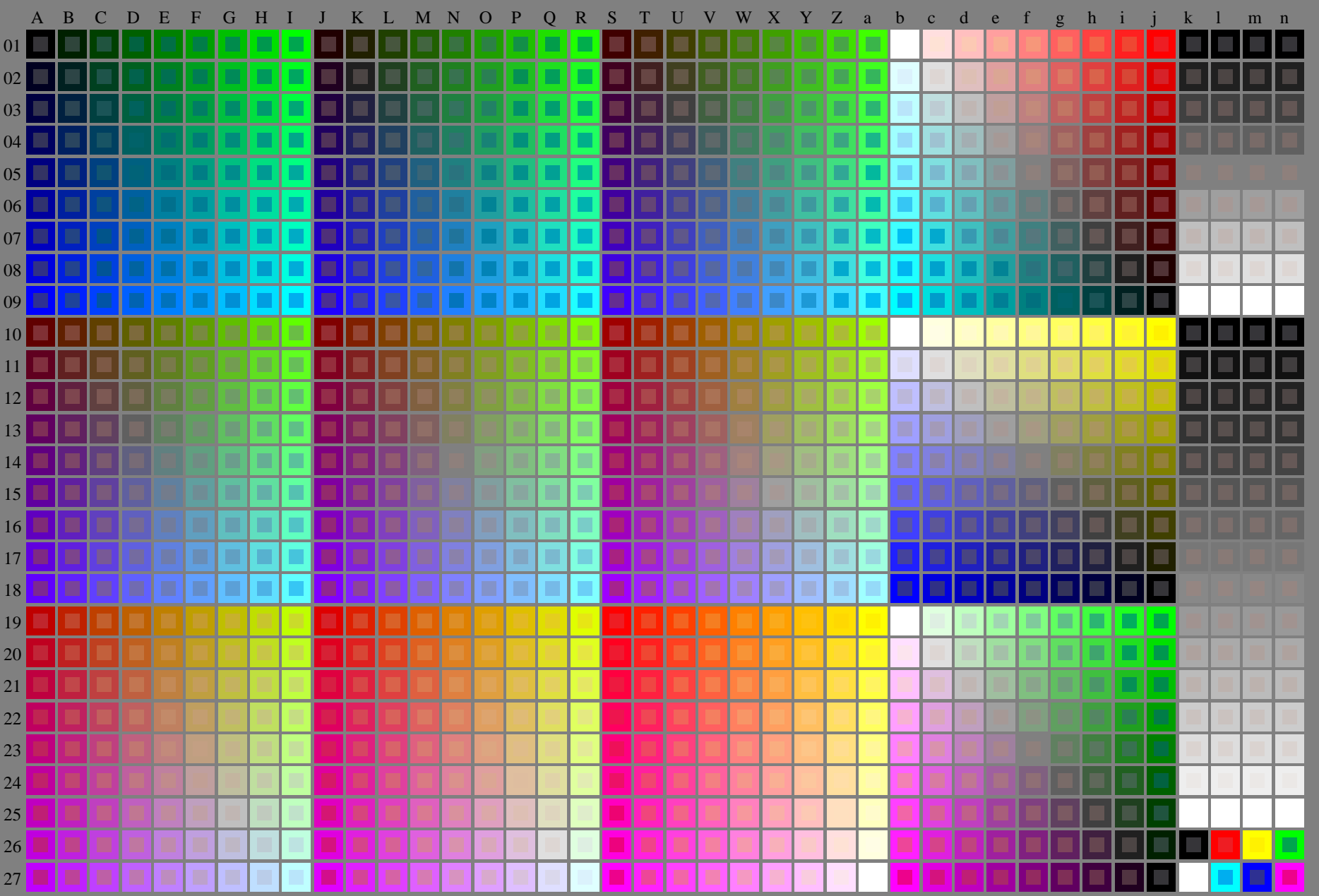


vea archivos semejantes: <http://130.149.60.45/~farbmetrik/RS56/RS56/RS56.TXT>  
información técnica: <http://www.ps.bam.de> o <http://130.149.60.45/~farbmetrik>

TUB matrícula: 20130201-RS56/RS56L0NA.TXT /.PS  
aplicación para la medida salida en la impresión offset

TUB material: code=rh4ta



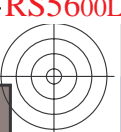
2-003031-L0 RS560-7N

rgb + cmy0 (A, j + k26, n27), 000n (k), w (l), nnn0 (m), www (n), 3D=0

gráfico TUB-RS56; 1080 colores estándar  
gráfico según a DIN 33872, 3D=0, de=0, cmy0

entrada: *rgb/cmyk* -> *rgb/cmyk*  
salida: ningún cambio

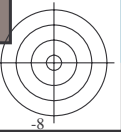
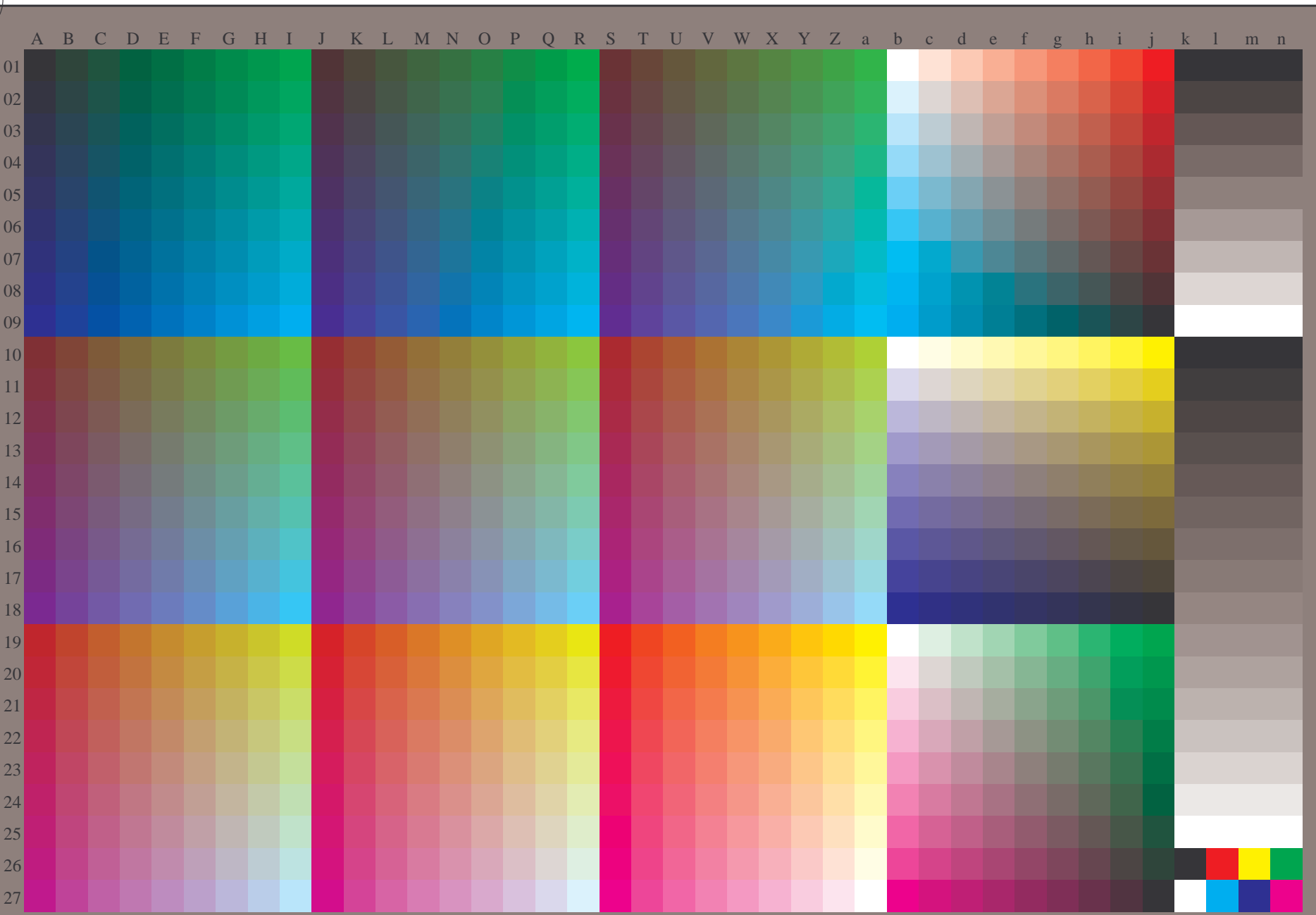




vea archivos semejantes: <http://130.149.60.45/~farbmetrik/RS56/RS56.HTM>  
información técnica: <http://www.ps.bam.de> o <http://130.149.60.45/~farbmetrik>

TUB matrícula: 20130201-RS56/RS56L0NA.TXT /.PS  
aplicación para la medida salida en la impresión offset, separación cmy0 (CMY0)

TUB material: code=rh4ta



2-003131-L0 RS560-70

rgb (A\_n, 3D=0

gráfico TUB-RS56; 1080 colores estándar  
gráfico según a DIN 33872, 3D=0, de=0, cmy0

entrada:  $rgb/cmyk \rightarrow rgb_d$   
salida:  $transfiera\ a\ cmy0_d$

2-003131-F0 C M Y O L V

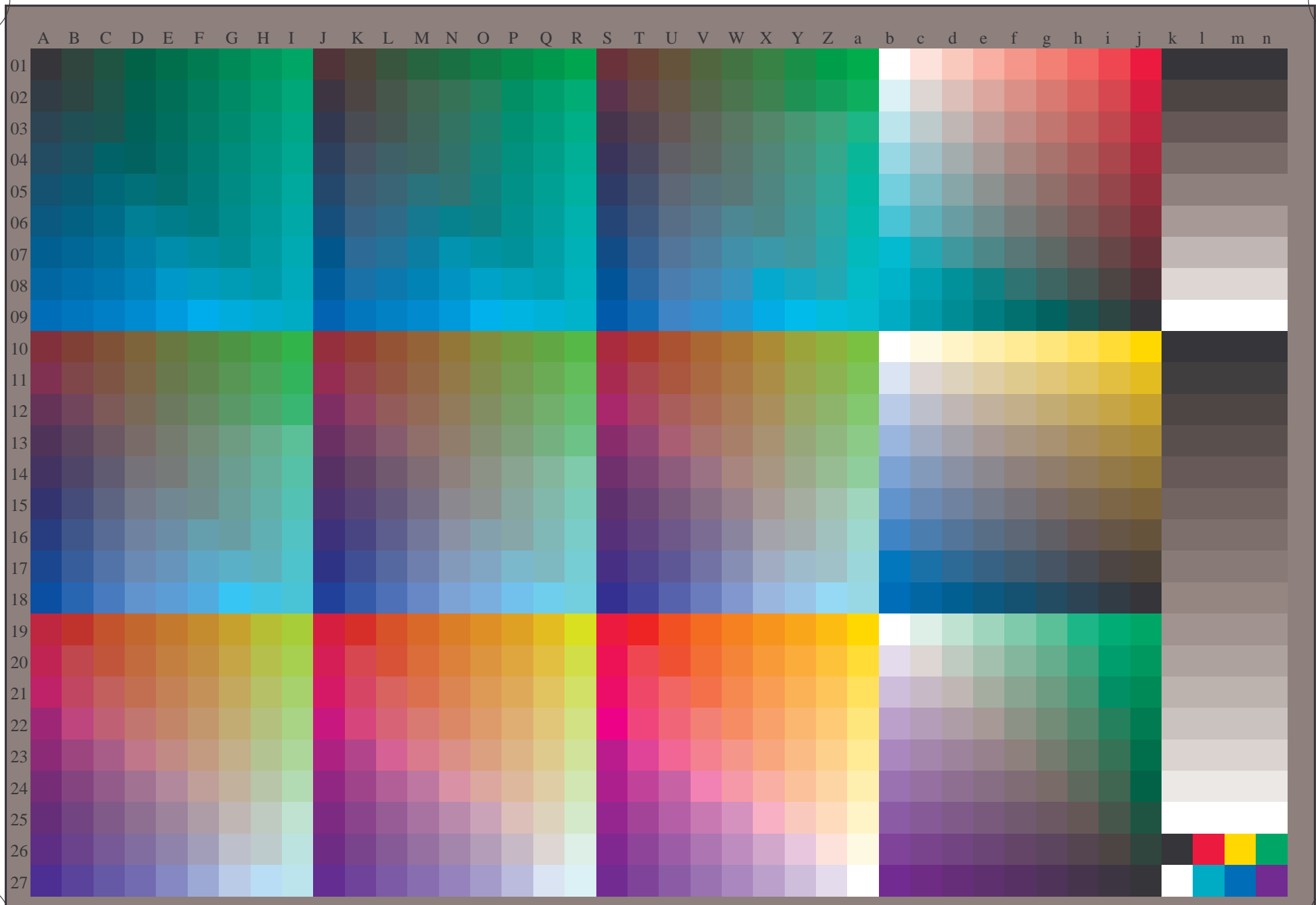




vea archivos semejantes: <http://130.149.60.45/~farbmetrik/RS56/RS56.HTM>  
información técnica: <http://www.ps.bam.de> o <http://130.149.60.45/~farbmetrik>

TUB matrícula: 20130201-RS56/RS56L0NA.TXT /.PS  
aplicación para la medida salida en la impresión offset, separación cmy0 (CMY0)

TUB material: code=rh4ta



2-013131-L0 RS560-71

rgb (A\_n), 3D=0

gráfico TUB-RS56; 1080 colores estándar  
gráfico según a DIN 33872, 3D=0, de=1, cmy0

entrada:  $rgb/cmyk \rightarrow rgb_e$   
salida:  $transfiera\ a\ cmy0_e$

2-013131-F0

