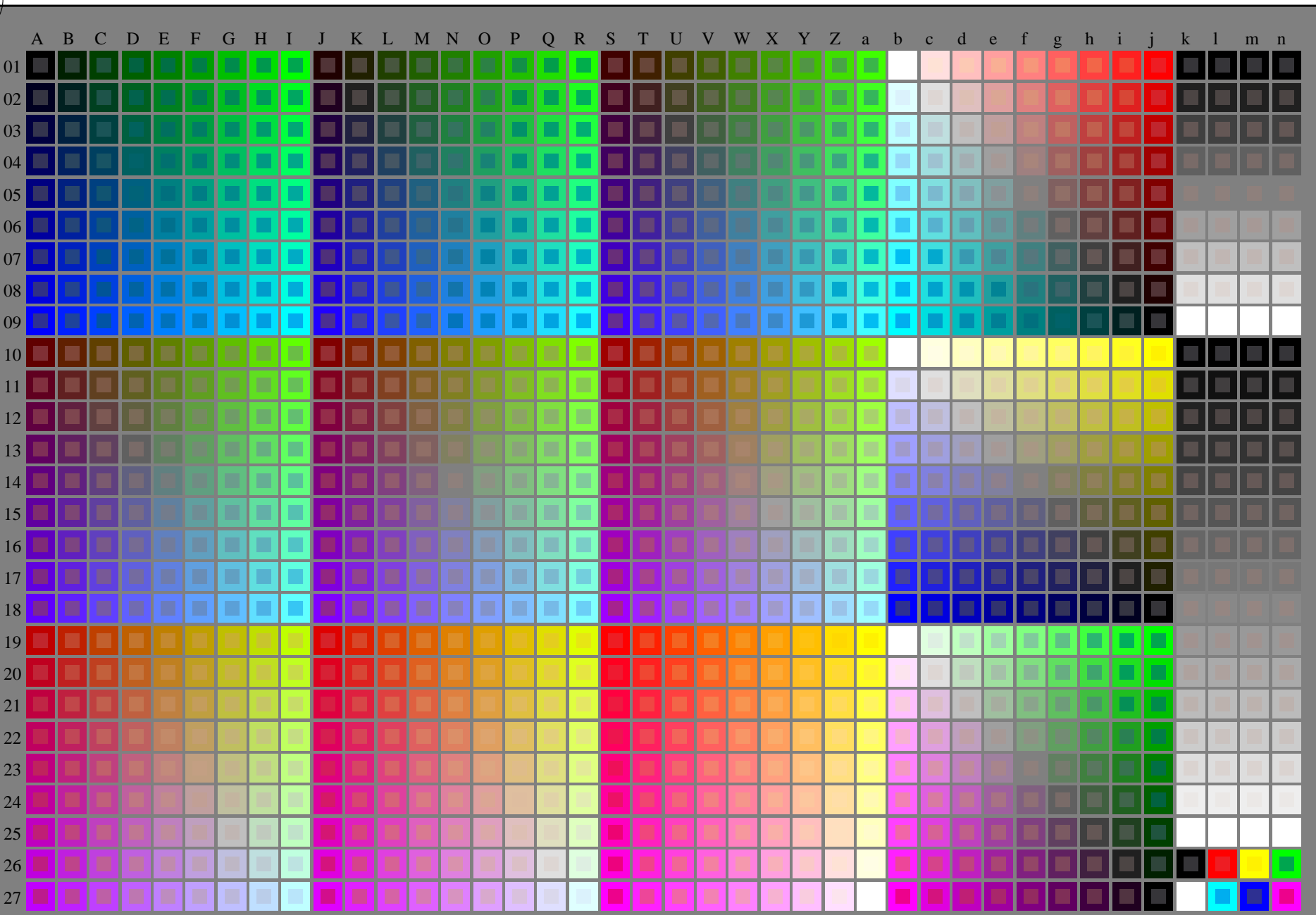


vea archivos semejantes: [http://130.149.60.45/~farbmetrik/RS56/RS56L0FA.TXT /.PS](http://130.149.60.45/~farbmetrik/RS56/RS56/RS56L0FA.TXT /.PS)
información técnica: <http://www.ps.bam.de> o <http://130.149.60.45/~farbmetrik>

TUB matrícula: 20130201-RS56/RS56L0FA.TXT /.PS
aplicación para la medida salida en la impresión offset

TUB material: code=rh4ta

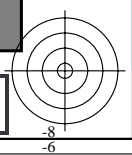
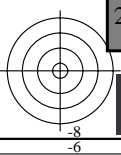


2-103031-L0 RS560-7N

rgb + cmy0 (A..j + k26..n27), 000n (k), w (l), nnn0 (m), www (n), 3D=1

gráfico TUB-RS56; 1080 colores estándar
gráfico según a DIN 33872, 3D=1, de=0, cmy0*

entrada: *rgb/cmyk* -> *rgb/cmyk*
salida: ningún cambio

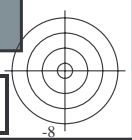
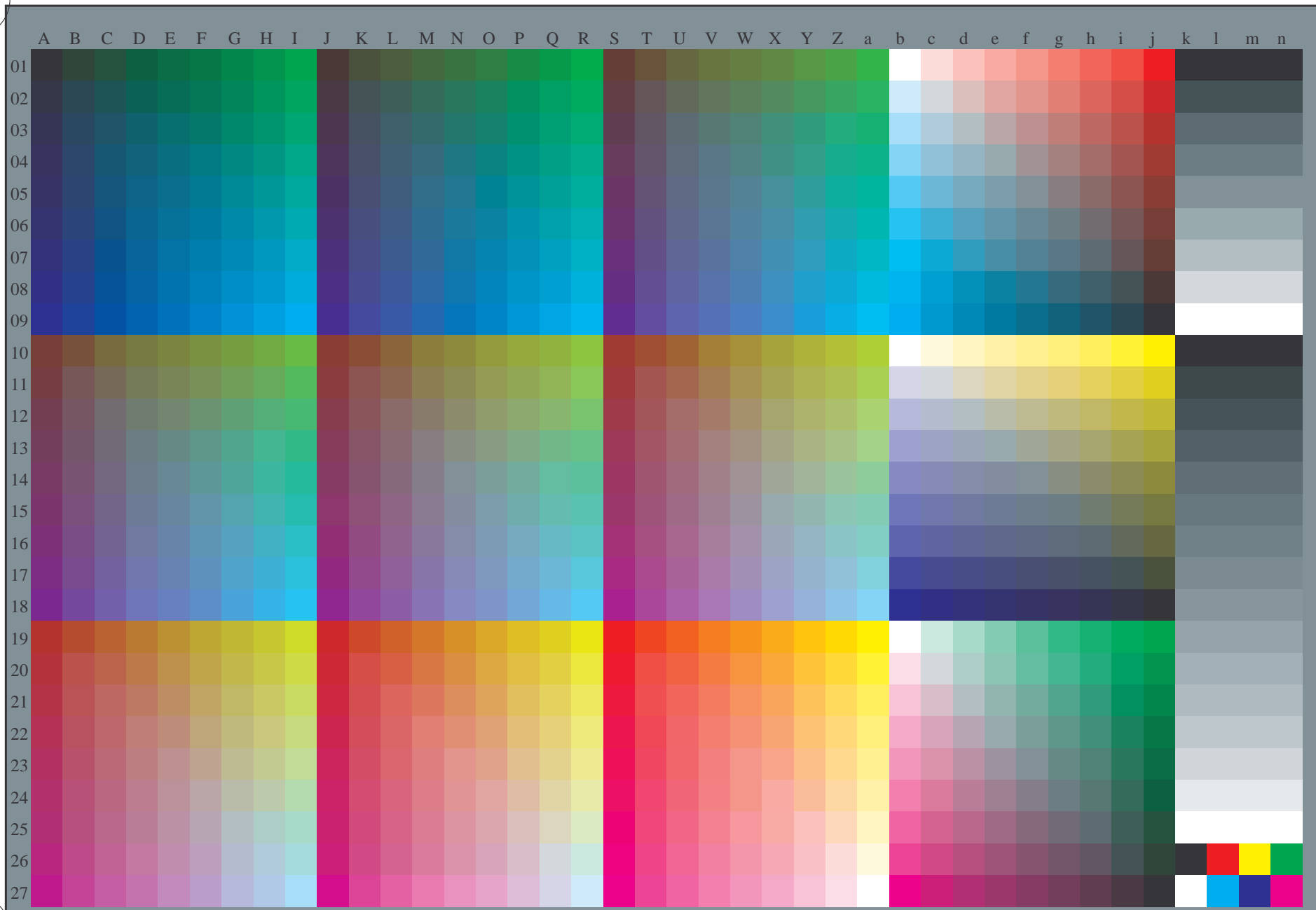




vea archivos semejantes: <http://130.149.60.45/~farbmetrik/RS56/RS56.HTM>
información técnica: <http://www.ps.bam.de> o <http://130.149.60.45/~farbmetrik>

TUB matrícula: 20130201-RS56/RS56L0FA.TXT /.PS
aplicación para la medida salida en la impresión offset, separación cmy0* (CMY0)

TUB material: code=rh4ta



2-103131-L0 RS560-72

rgb (A_n), 3D = 1

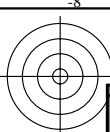
gráfico TUB-RS56; 1080 colores estándar
gráfico según a DIN 33872, 3D=1, de=0, cmy0*

entrada: *rgb/cmyk* -> *rgb_{dd}*
salida: 3D-linealización a *cmy0*_{dd}*

2=103131=F0



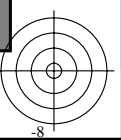
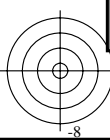
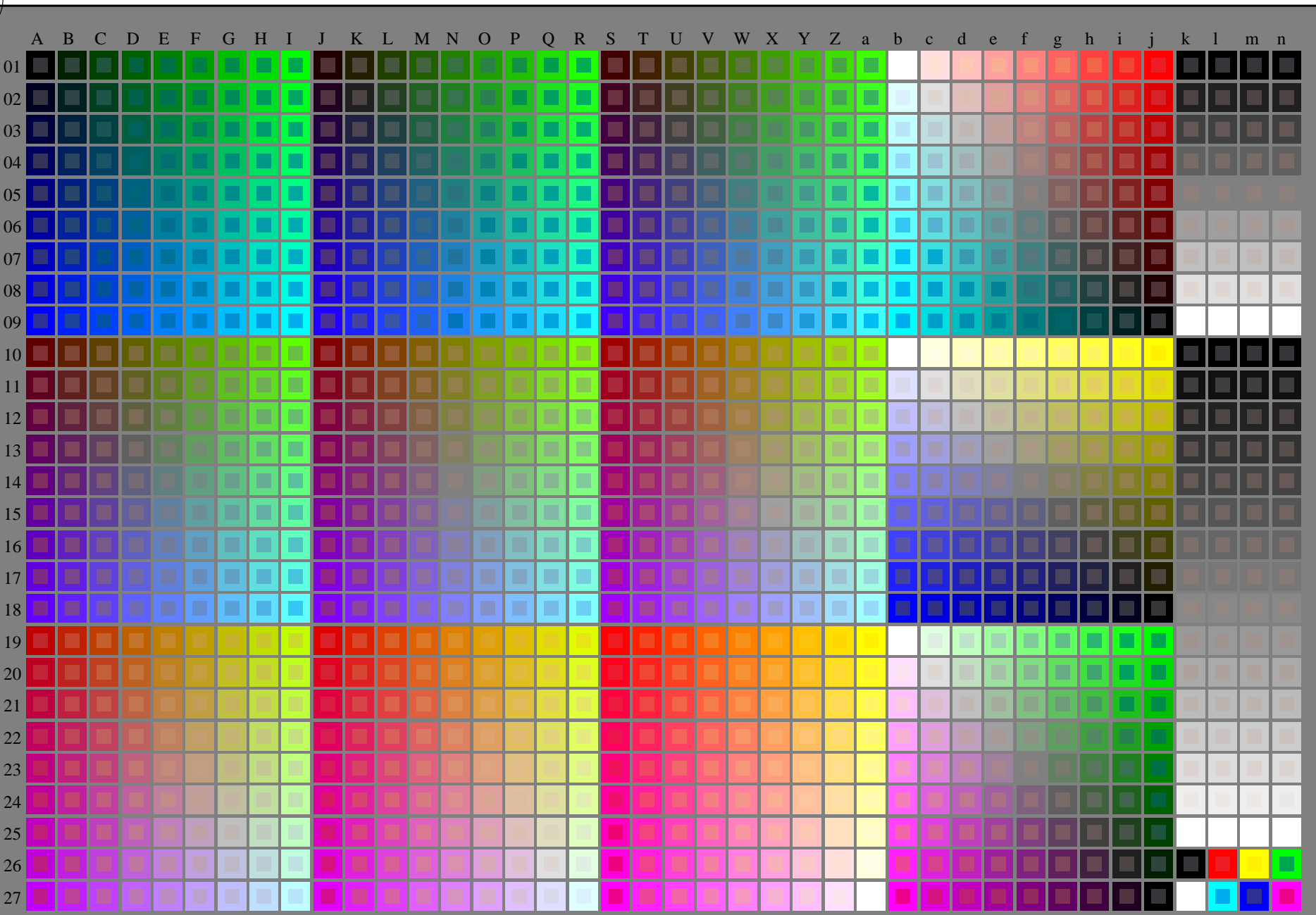
http://130.149.60.45/~farbmetrik/RS56/RS56L0FA.TXT /.PS; comience salida
F: 3D-linealización RS56/RS56LS30FA.DAT en archivo (F), página 1/2



vea archivos semejantes: <http://130.149.60.45/~farbmetrik/RS56/RS56L0FA.TXT /.PS>
información técnica: <http://www.ps.bam.de> o <http://130.149.60.45/~farbmetrik>

TUB matrícula: 20130201-RS56/RS56L0FA.TXT /.PS
aplicación para la medida salida en la impresión offset

TUB material: code=rh4ta



2-113031-L0 RS560-7N

rgb + cmy0 (A..j + k26..n27), 000n (k), w (l), nnn0 (m), www (n), 3D=1

gráfico TUB-RS56; 1080 colores estándar
gráfico según a DIN 33872, 3D=1, de=1, cmy0*

entrada: *rgb/cmyk* -> *rgb/cmyk*
salida: ningún cambio

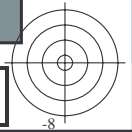
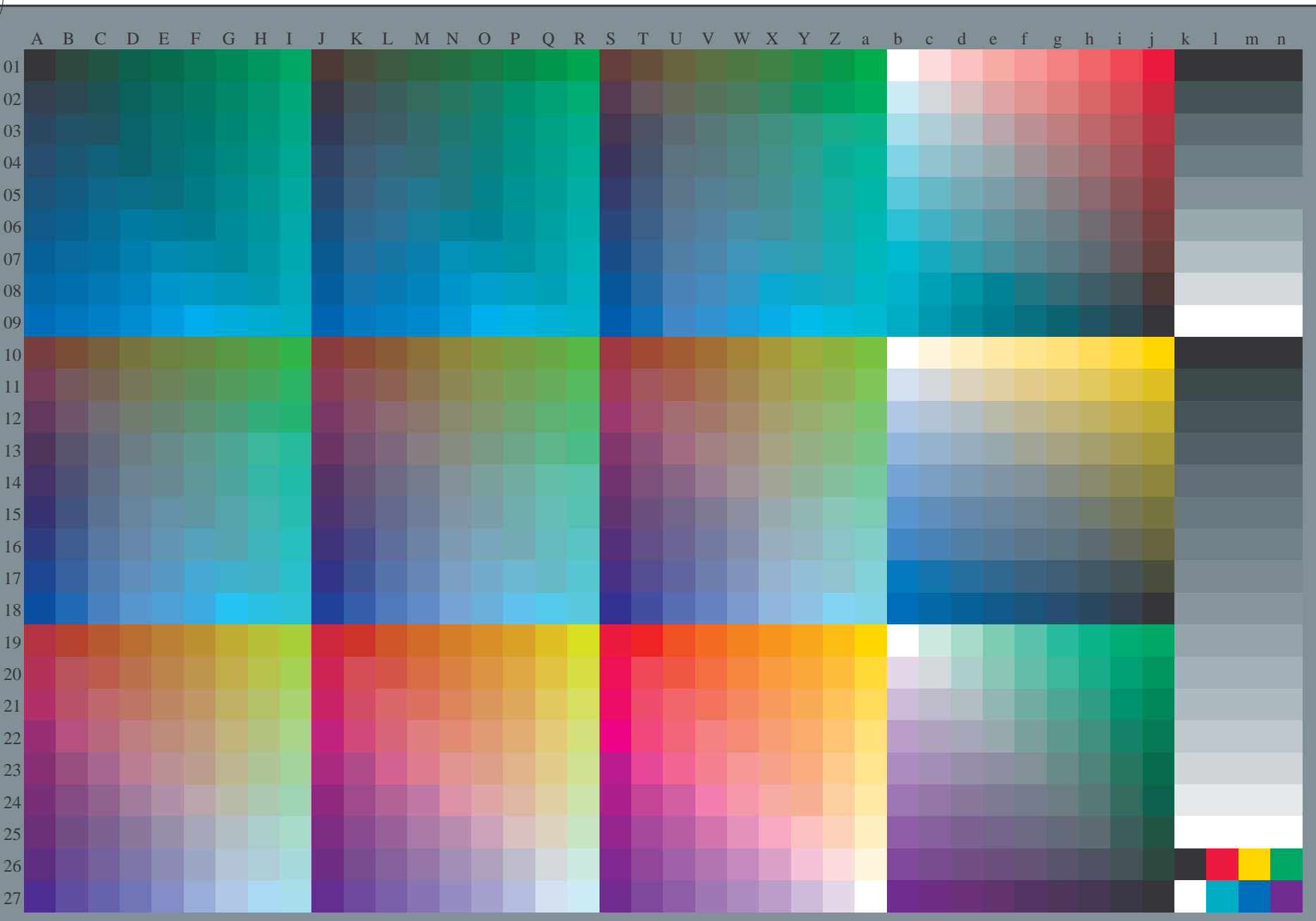




vea archivos semejantes: <http://130.149.60.45/~farbmetrik/RS56/RS56L0FA.TXT> / .PS
información técnica: <http://www.ps.bam.de> o <http://130.149.60.45/~farbmetrik>

TUB matrícula: 20130201-RS56/RS56L0FA.TXT /.PS
aplicación para la medida salida en la impresión offset, separación cmy0* (CMY0)

TUB material: code=rh4ta



2=113131=L0 RS560-73

rgb (A_n), 3D=1

gráfico TUB-RS56; 1080 colores estándar
gráfico según a DIN 33872, 3D=1, de=1, cmy0*

entrada: *rgb/cmyk* -> *rgb*_{de}
salida: 3D-linealización a *cmy0**_{de}

2=113131=F0

C M Y O L V