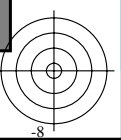
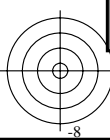
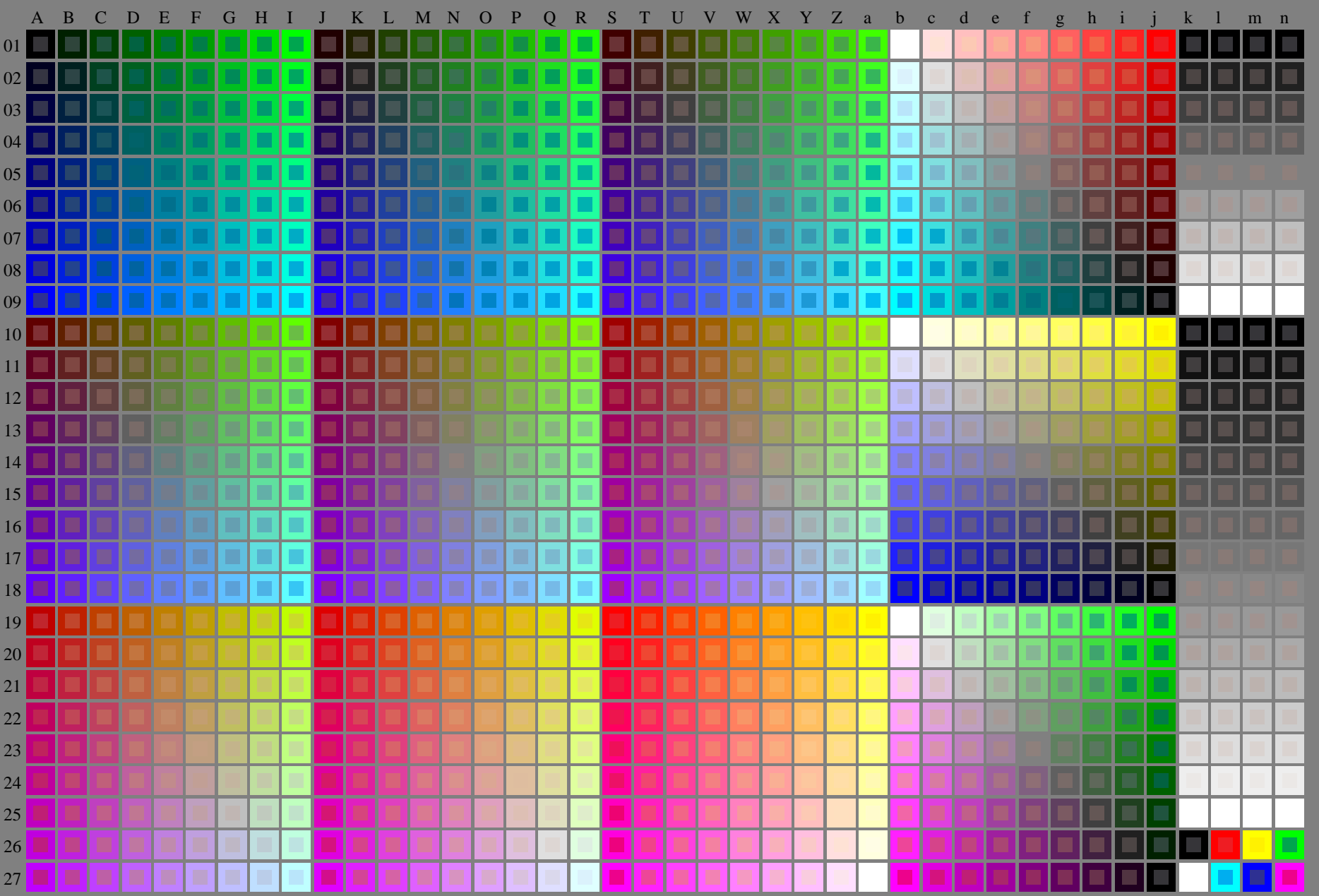


vea archivos semejantes: <http://130.149.60.45/~farbmetrik/RS53/RS53.HTM>
información técnica: <http://www.ps.bam.de> o <http://130.149.60.45/~farbmetrik>

TUB matrícula: 20130201-RS53/RS53L0FP.PDF /.PS
aplicación para la medida salida en la impresión offset

TUB material: code=rh4ta



2-103030-L0 RS530-7N

rgb + cmy0 (A..j + k26..n27), 000n (k), w (l), nnn0 (m), www (n), 3D=1

gráfico TUB-RS53; 1080 colores estándar
gráfico según a DIN 33872, 3D=1, de=0, cmyk*

entrada: *rgb/cmyk* -> *rgb/cmyk*
salida: ningún cambio

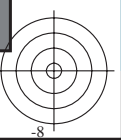
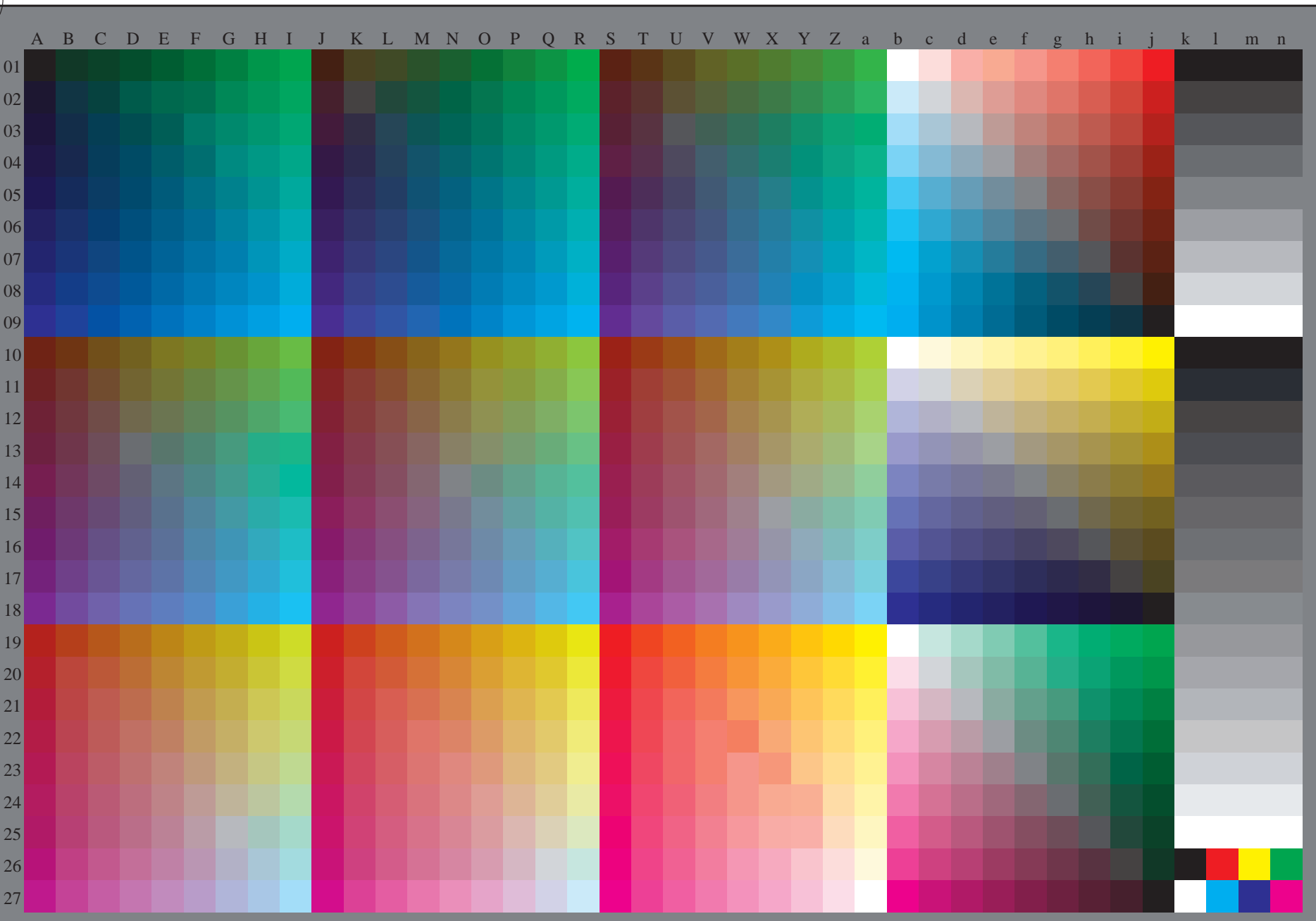




vea archivos semejantes: <http://130.149.60.45/~farbmetrik/RS53/RS53.HTM>
información técnica: <http://www.ps.bam.de> o <http://130.149.60.45/~farbmetrik>

TUB matrícula: 20130201-RS53/RS53L0FP.PDF /.PS
aplicación para la medida salida en la impresión offset, separación cmyk* (CMYK)

TUB material: code=rh4ta



2-103130-L0 RS530-72

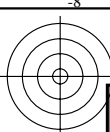
rgb (A_n), 3D = 1

gráfico TUB-RS53; 1080 colores estándar
gráfico según a DIN 33872, 3D=1, de=0, cmyk*

entrada: *rgb/cmyk* -> *rgb*_{dd}
salida: 3D-linealización a *cmyk**_{dd}

2=103130-F0

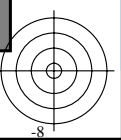
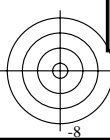
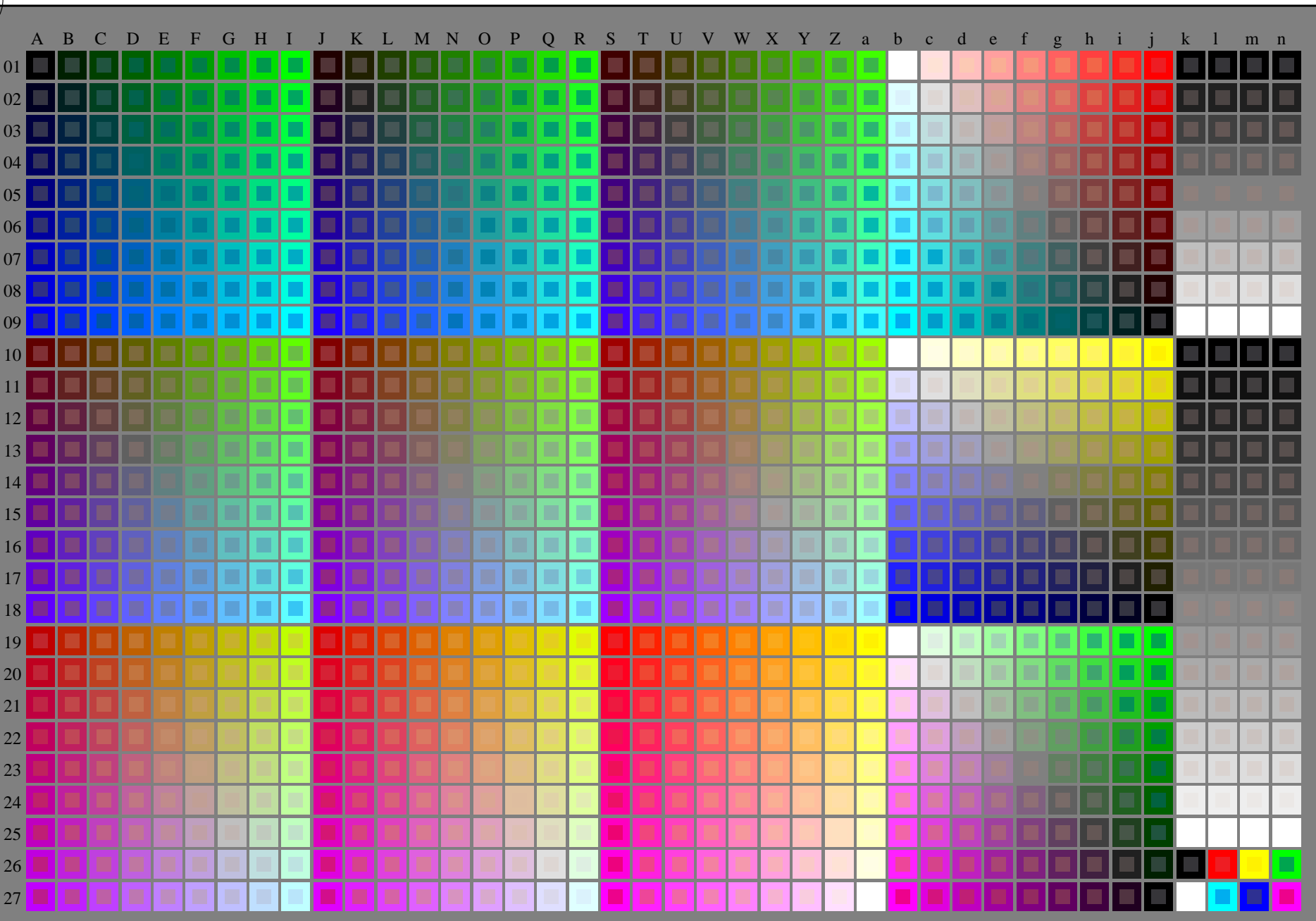
C M Y O L V



vea archivos semejantes: <http://130.149.60.45/~farbmetrik/RS53/RS53.HTM>
información técnica: <http://www.ps.bam.de> o <http://130.149.60.45/~farbmetrik>

TUB matrícula: 20130201-RS53/RS53L0FP.PDF /.PS
aplicación para la medida salida en la impresión offset

TUB material: code=rh4ta



2-113030-L0 RS530-7N

rgb + cmy0 (A..j + k26..n27), 000n (k), w (l), nnn0 (m), www (n), 3D=1

gráfico TUB-RS53; 1080 colores estándar
gráfico según a DIN 33872, 3D=1, de=1, cmyk*

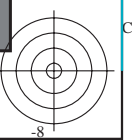
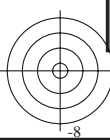
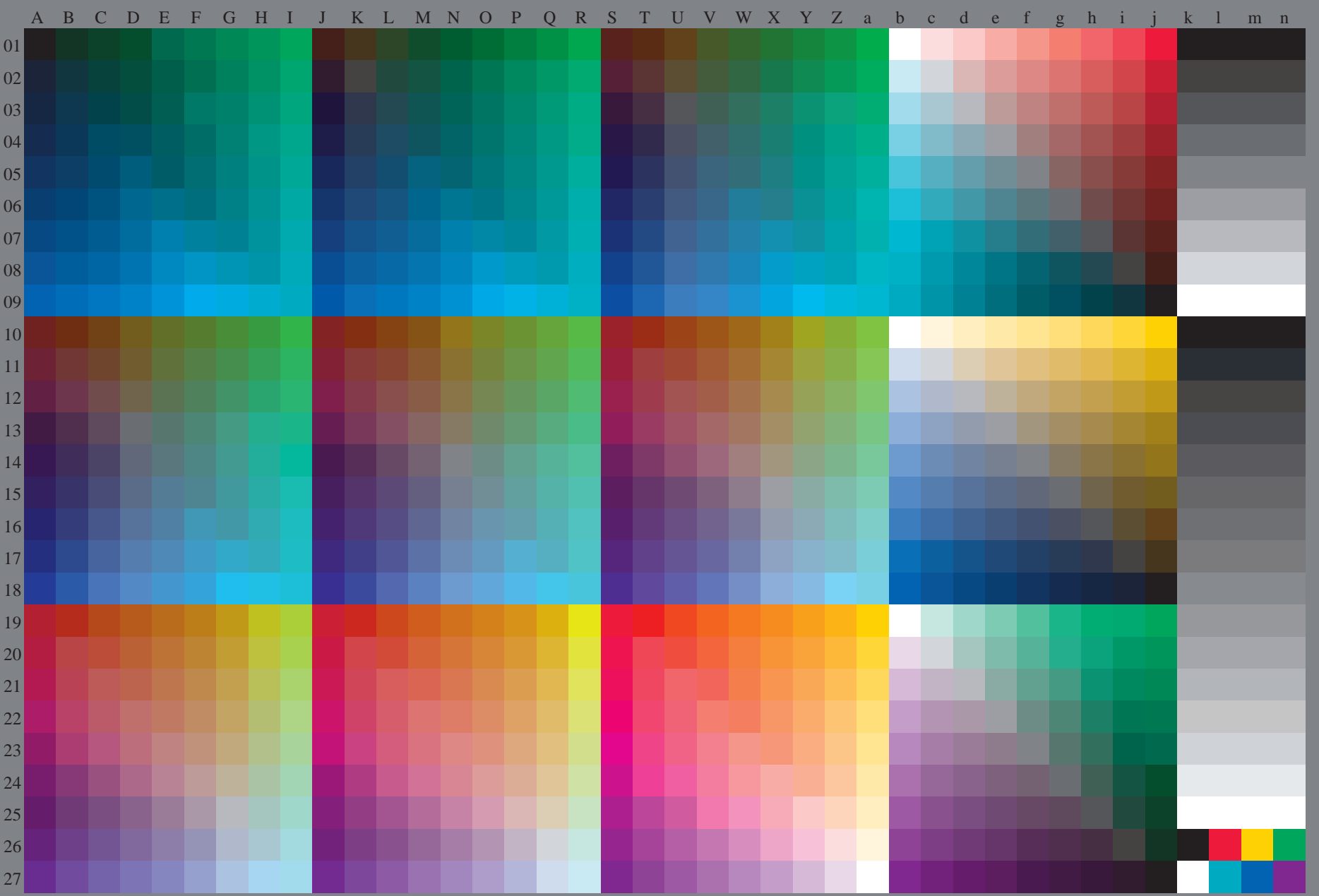
entrada: *rgb/cmyk* -> *rgb/cmyk*
salida: ningún cambio





vea archivos semejantes: <http://130.149.60.45/~farbmetrik/RS53/RS53.HTM>
información técnica: <http://www.ps.bam.de> o <http://130.149.60.45/~farbmetrik>

TUB matrícula: 20130201-RS53/RS53L0FP.PDF /.PS
aplicación para la medida salida en la impresión offset, separación cmy6* (CMYK)
TUB material: code=rh4ta



2-113130-L0 RS530-73

rgb (A_n), 3D=1

gráfico TUB-RS53; 1080 colores estándar
gráfico según a DIN 33872, 3D=1, de=1, cmyk*

entrada: *rgb/cmyk* -> *rgb*_{de}
salida: 3D-linealización a *cmyk**_{de}

2=113130-F0

C M Y O L V