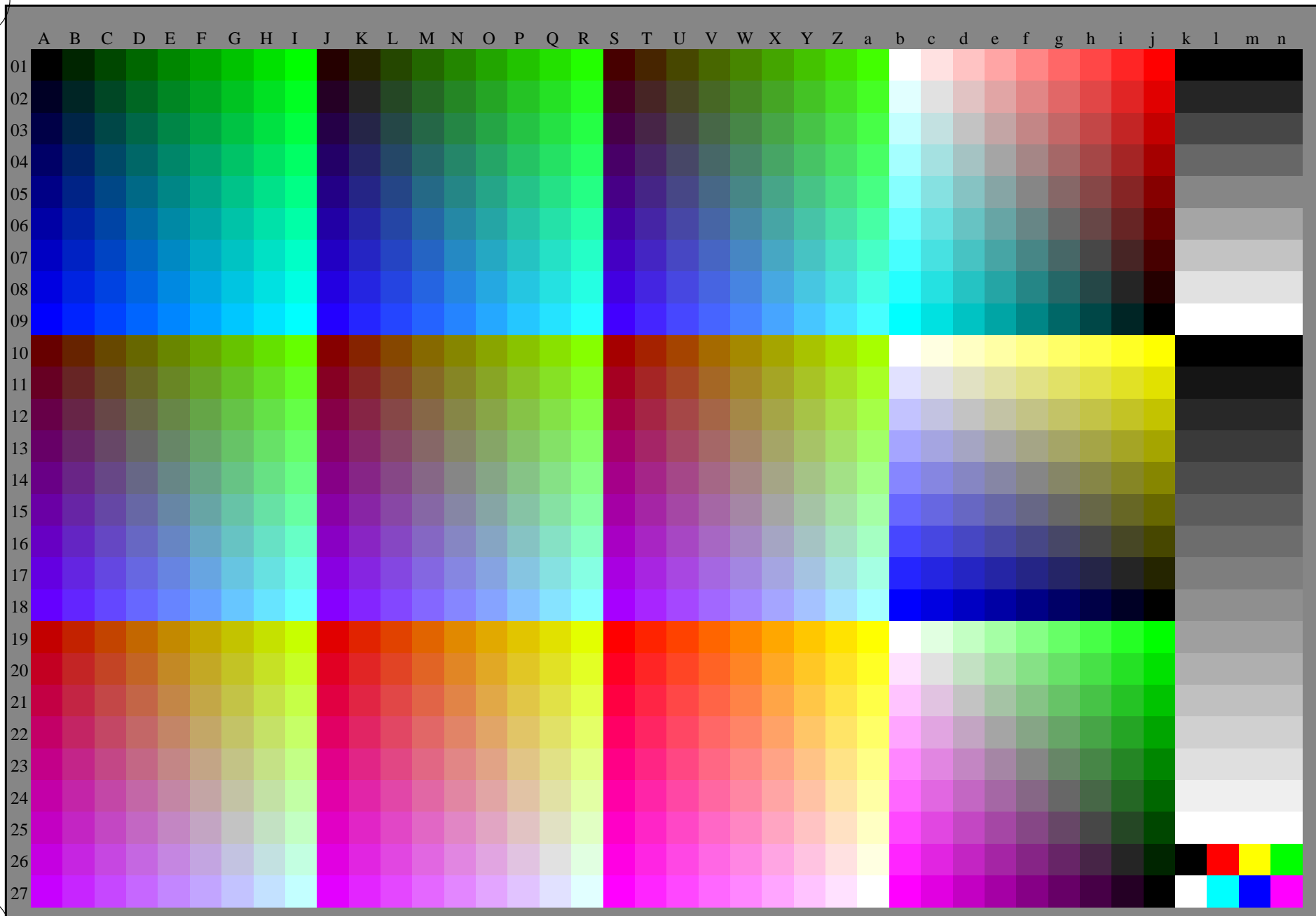


se lignende filer: <http://130.149.60.45/~farbmetrik/RN68/RN68.HTM>
teknisk informasjon: <http://www.ps.bam.de> eller <http://130.149.60.45/~farbmetrik>

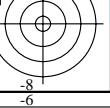
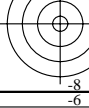
TUB registrering: 20150701-RN68/RN68L0NP.PDF /.PS TUB-material: code=rh4ta
anvendelse for måling av display output, ingen separasjon rgb (RGB)



RN680-70 5-003134-L0

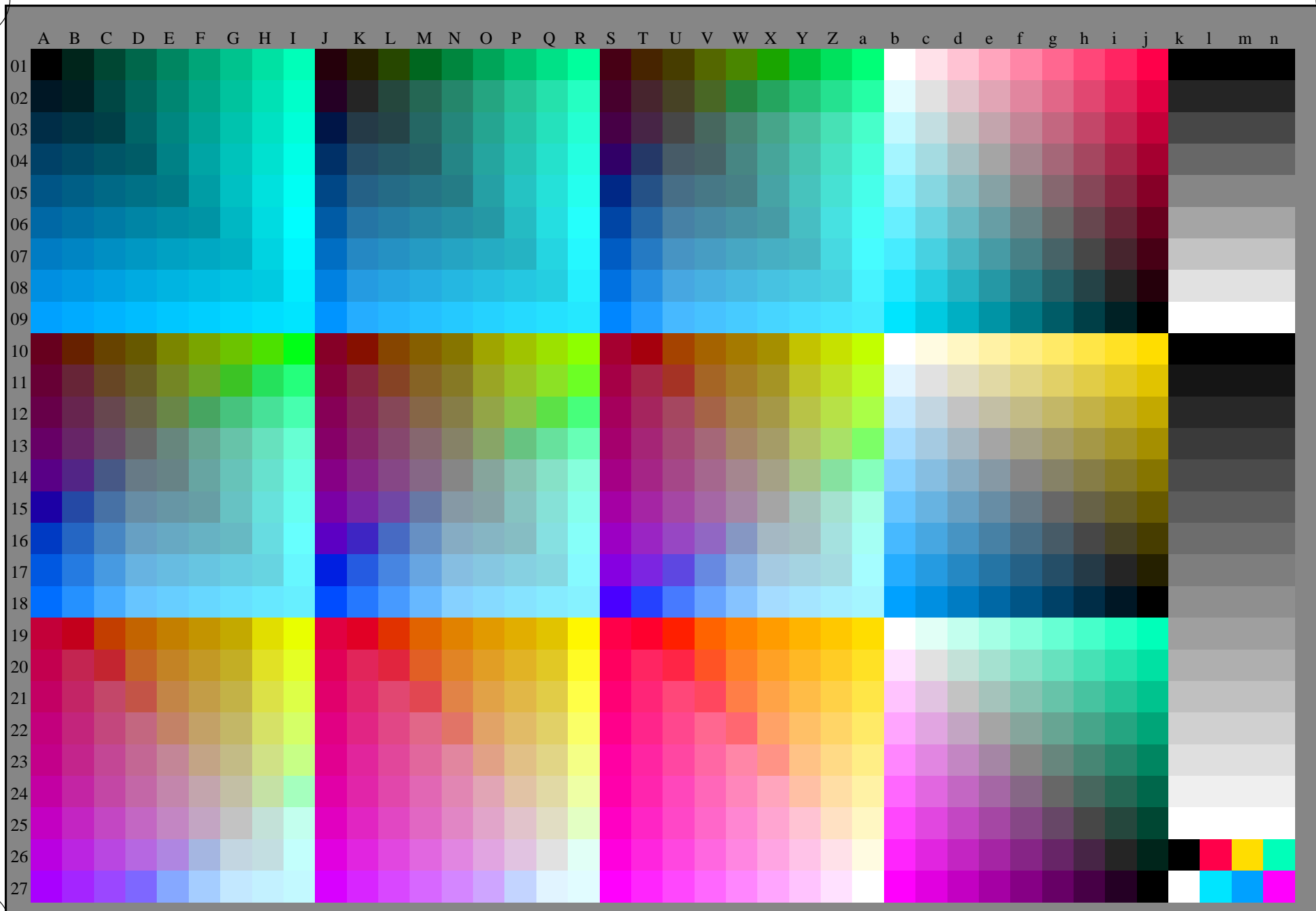
TUB-prøveplansje RN68; 1080 standard farger, cf=1
prøveplansje infølge DIN 33872, 3D=0, de=0, rgb

input: rgb/cmyk -> rgb_d
output: overføring til rgb_d



se lignende filer: <http://130.149.60.45/~farbmetrik/RN68/RN68.HTM>
teknisk informasjon: <http://www.ps.bam.de> eller <http://130.149.60.45/~farbmetrik>

TUB registrering: 20150701-RN68/RN68L0NP.PDF /.PS TUB-material: code=rh4ta
anvendelse for måling av display output, ingen separasjon rgb (RGB)



RN680-71 5-013134-L0

TUB-prøveplansje RN68; 1080 standard farger, $cf=1$
prøveplansje infølge DIN 33872, 3D=0, $de=1$, rgb

input: $rgb/cmyk \rightarrow rgb_e$
output: overføring til rgb_e

5-013134-F0

5-013134-F0