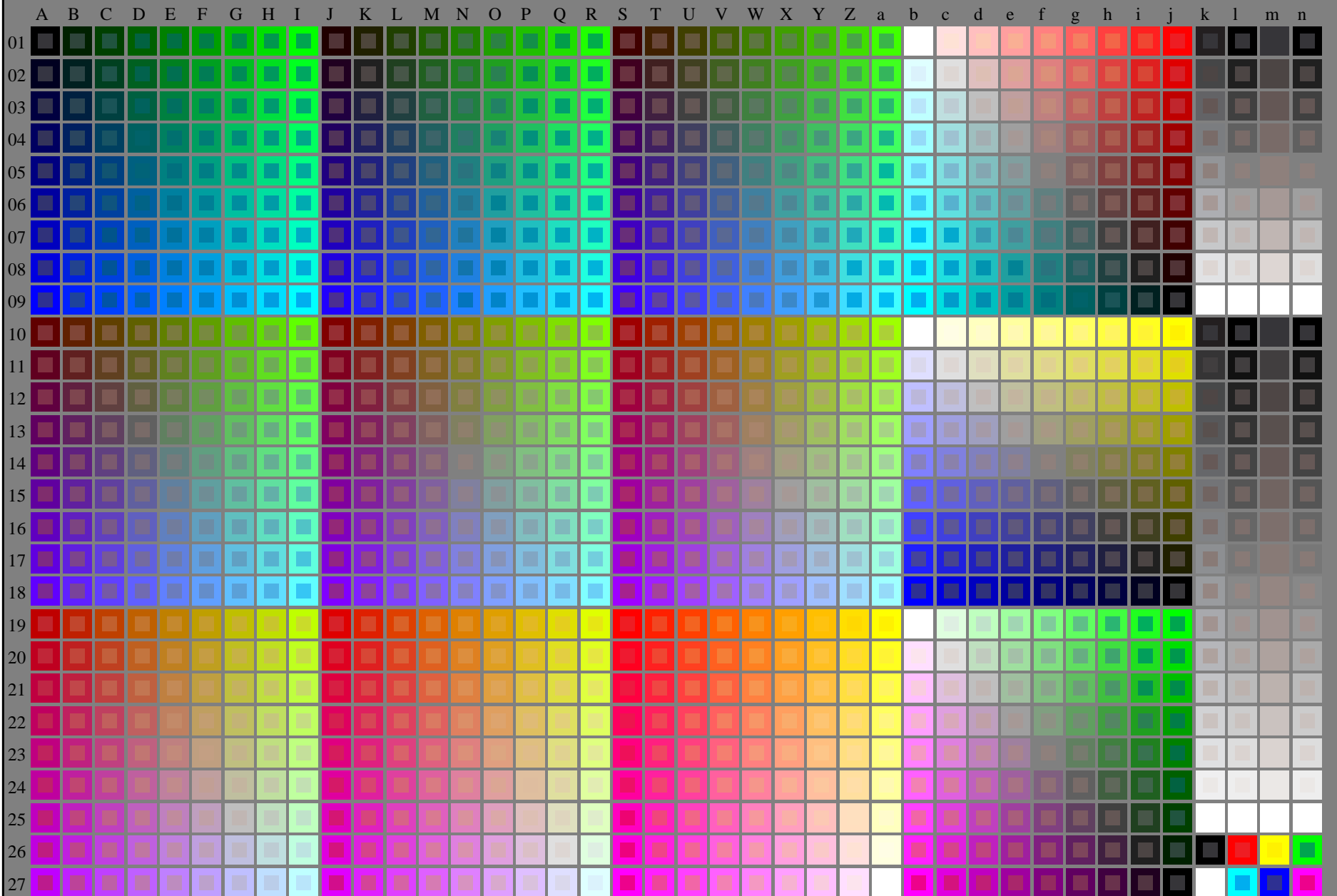


http://130.149.60.45/~farbmetrik/RI78/RI78LONA.TXT /.PS; cominciare l'uscita
N: nessun 3D-linearizzazione (OL) nel file (F) o PS-startup (S), pagina 1/2

vedere dei file simili: <http://130.149.60.45/~farbmetrik/RI78/RI78.HTM>
informazioni tecniche: <http://www.ps.bam.de> o <http://130.149.60.45/~farbmetrik>

TUB iscrizione: 20150701-RI78/RI78LONA.TXT /.PS
la domanda per la misura di stampa di display

TUB materiale: code=rh4ta



RI780-7N_RGB 4-003034-L0

rgb (A_j + k26_n27), 000n (k), w (l), nnn0 (m), www (n), 3D = 0

grafico TUB-RI78; 1080 colori standard, cf=0,9
grafico conformemente a DIN 33872

immettree: rgb/cmyk -> rgb/cmyk
uscita: nessun cambiamento

C M Y O L V

C M Y O L V



vedere dei file simili: <http://130.149.60.45/~farbmetrik/RI78/RI78.HTM>
informazioni tecniche: <http://www.ps.bam.de> o <http://130.149.60.45/~farbmetrik>

TUB iscrizione: 20150701-RI78/RI78L0NA.TXT /.PS
la domanda per la misura di stampa di display, nessuna separazione rgb (RGB)

TUB materiale: code=rh4ta

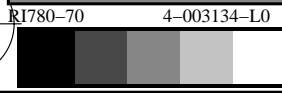
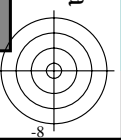
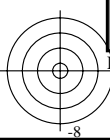
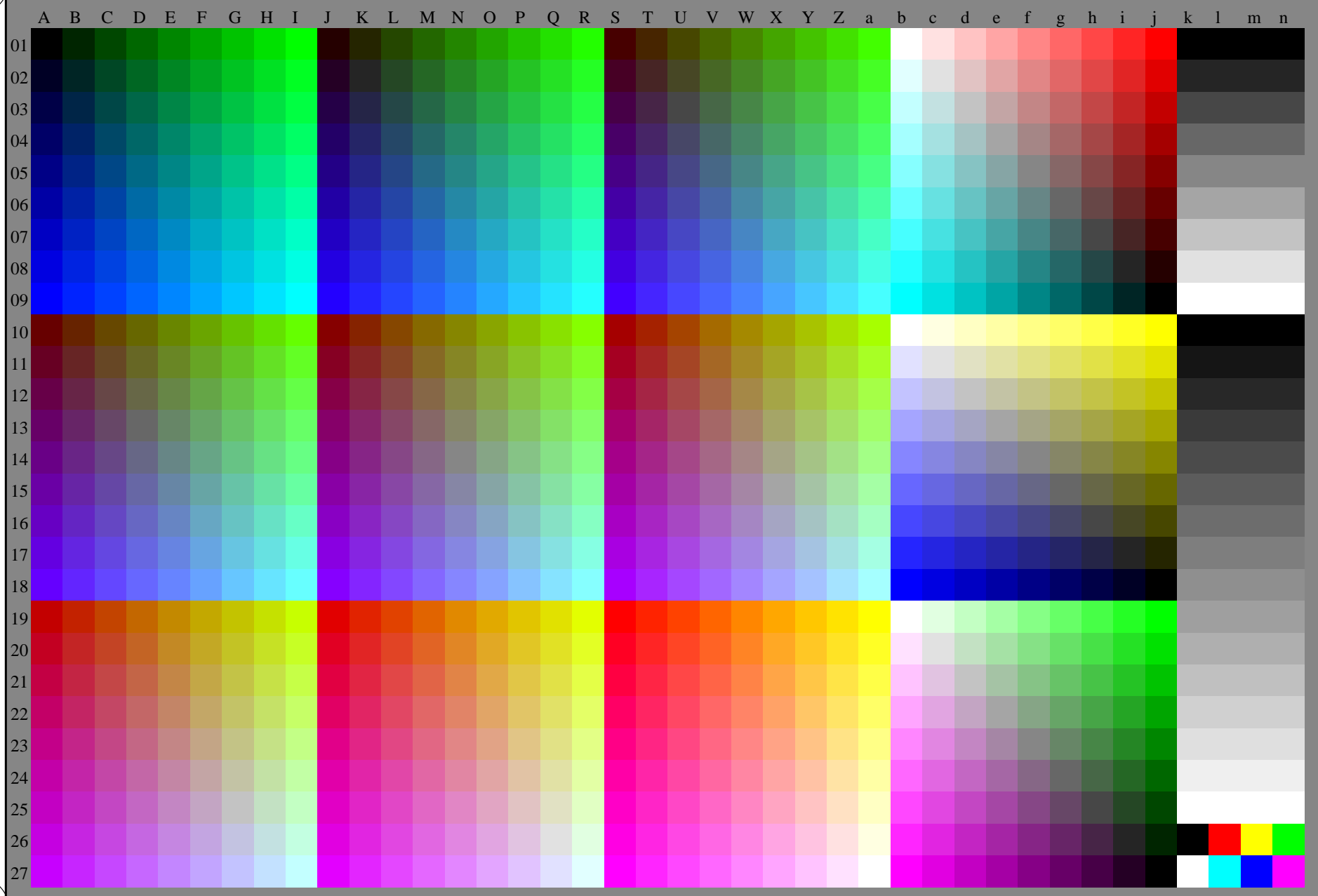


grafico TUB-RI78; 1080 colori standard, $cf=0,9$
grafico conformemente a DIN 33872, $3D=0$, $de=0$, rgb

immettree: $rgb/cmyk \rightarrow rgb_d$
uscita: trasferire a rgb_d

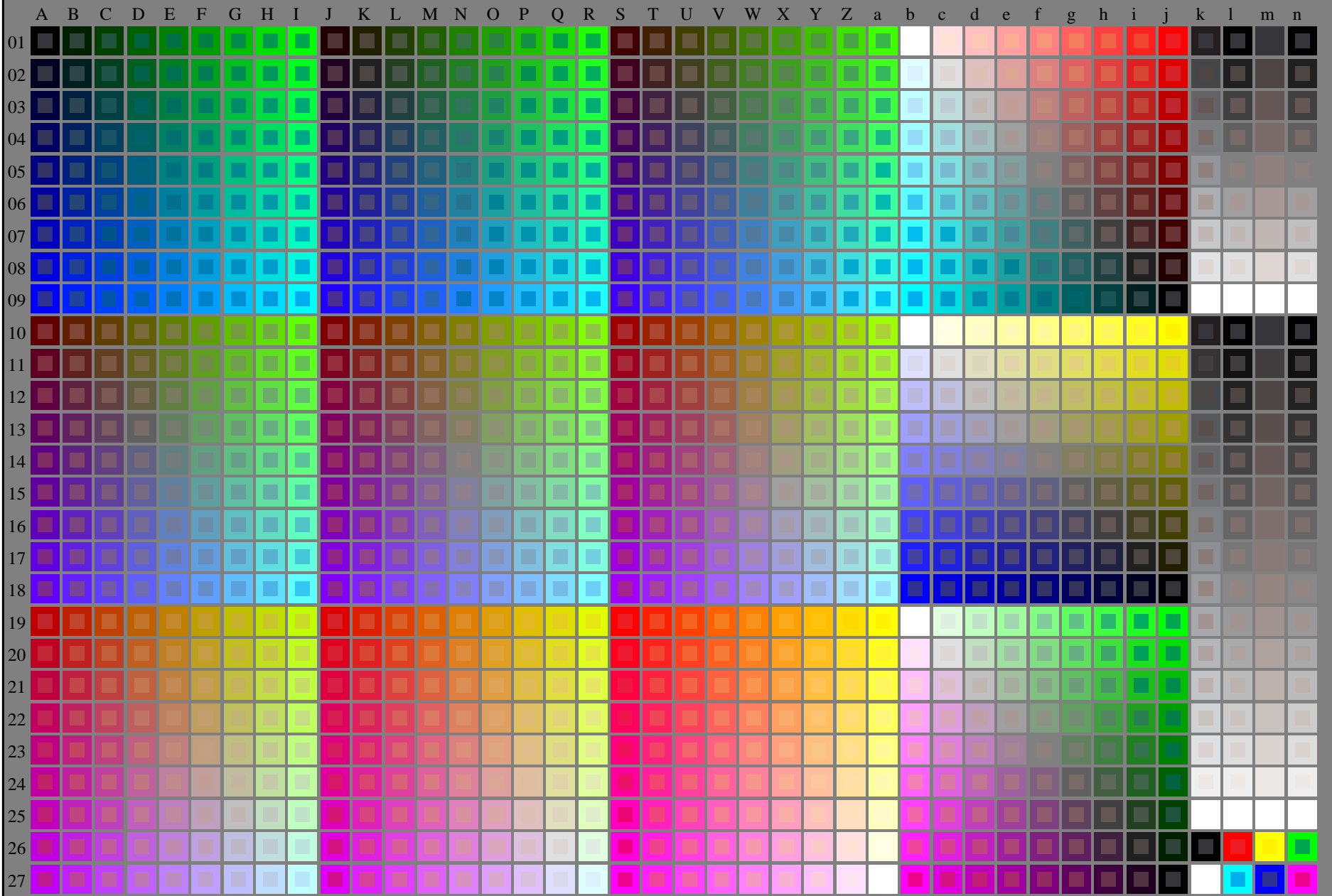


http://130.149.60.45/~farbmetrik/RI78/RI78LONA.TXT /.PS; cominciare l'uscita
N: nessun 3D-linearizzazione (OL) nel file (F) o PS-startup (S), pagina 1/2

vedere dei file simili: <http://130.149.60.45/~farbmetrik/RI78/RI78.HTM>
informazioni tecniche: <http://www.ps.bam.de> o <http://130.149.60.45/~farbmetrik>

TUB iscrizione: 20150701-RI78/RI78LONA.TXT /.PS
la domanda per la misura di stampa di display

TUB materiale: code=rh4ta



RI780-7N_RGB 4-013034-L0

rgb (A_j + k26_n27), 000n (k), w (l), nnn0 (m), www (n), 3D = 0

grafico TUB-RI78; 1080 colori standard, cf=0,9
grafico conformemente a DIN 33872

immettree: rgb/cmyk -> rgb/cmyk
uscita: nessun cambiamento

C M Y O L V

C M Y O L V

vedere dei file simili: <http://130.149.60.45/~farbmetrik/RI78/RI78.HTM>
informazioni tecniche: <http://www.ps.bam.de> o <http://130.149.60.45/~farbmetrik>

TUB iscrizione: 20150701-RI78/RI78L0NA.TXT /.PS
la domanda per la misura di stampa di display, nessuna separazione rgb (RGB)
TUB materiale: code=rh4ta

