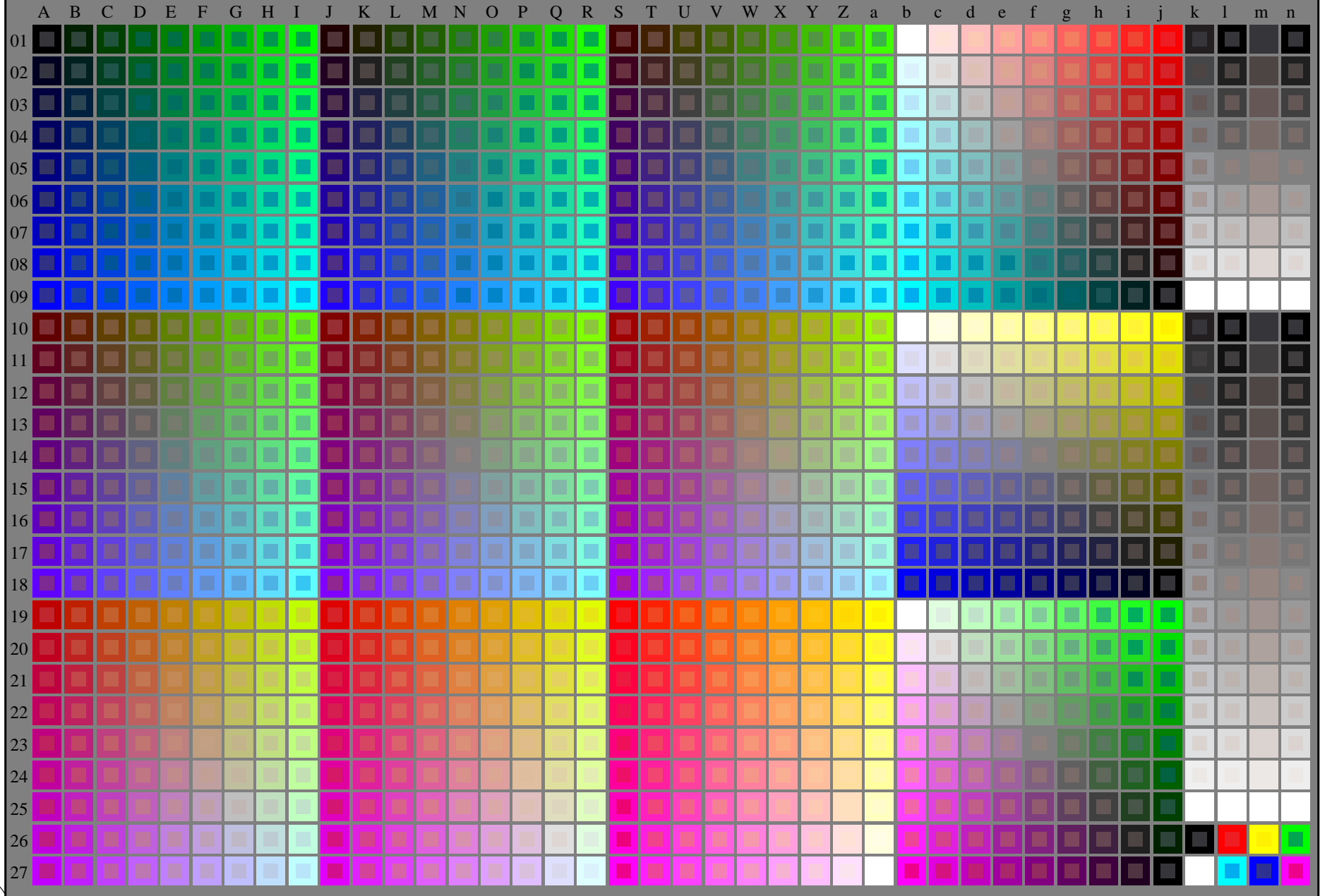


http://130.149.60.45/~farbmetrik/RI74/RI74L0NP.PDF /.PS; cominciare l'uscita
N: nessun 3D-linearizzazione (OL) nel file (F) o PS-startup (S), pagina 1/1

vedere dei file simili: <http://130.149.60.45/~farbmetrik/RI74/RI74.HTM>
informazioni tecniche: <http://www.ps.bam.de> o <http://130.149.60.45/~farbmetrik>

TUB iscrizione: 20130201-RI74/RI74L0NP.PDF /.PS
la domanda per la misura di uscita della stampante laser

TUB materiale: code=rh4ta



RI740-7N_RGB 4-003031-L0 Test chart G with 40x27=1080 colours; equidistant 9 or 16 step colour scales; Colour data in column (A-n): **rgb** (A_j + k26_n27), **000n** (k), **w** (l), **mn0** (m), **www** (n), **colorm** (o)

grafico TUB-RI74; 1080 colori standard, $cf=0,9$
grafico conformemente a DIN 33872

immettere: *rgb/cmyk* -> *rgb/cmyk*
uscita: nessun cambiamento