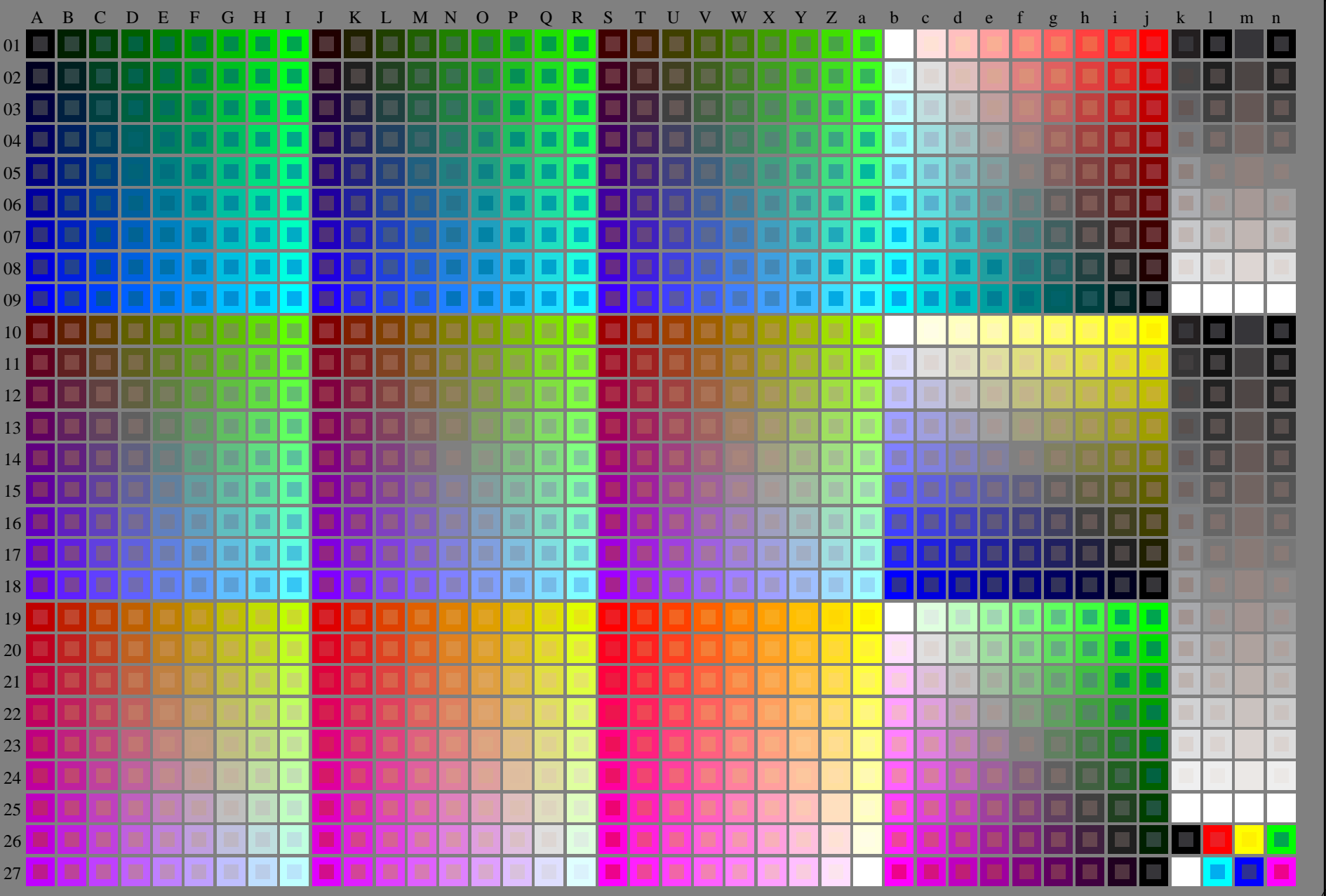


vedere dei file simili: <http://130.149.60.45/~farbmetrik/RI74/RI74.HTM>
informazioni tecniche: <http://www.ps.bam.de> o <http://130.149.60.45/~farbmetrik>



TUB iscrizione: 20150701-RI74/RI74LONP.PDF /.PS
la domanda per la misura di uscita della stampante laser

TUB materiale: code=rh4ta



RI740-7N_RGB 4-003031-L0
rgb (A_j + k26_n27), 000n (k), w (l), nnn0 (m), www (n), 3D = 0
grafico TUB-RI74; 1080 colori standard, cf=0,9
grafico conformemente a DIN 33872

immettree: rgb/cmyk -> rgb/cmyk
uscita: nessun cambiamento





vedere dei file simili: <http://130.149.60.45/~farbmetrik/RI74/RI74.HTM>
informazioni tecniche: <http://www.ps.bam.de> o <http://130.149.60.45/~farbmetrik>

TUB iscrizione: 20150701-RI74/RI74L0NP.PDF /.PS
la domanda per la misura di uscita della stampante laser, separazione cmy0 (CMY0)
TUB materiale: code=rh4ta

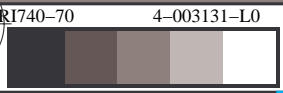
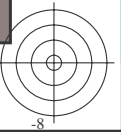
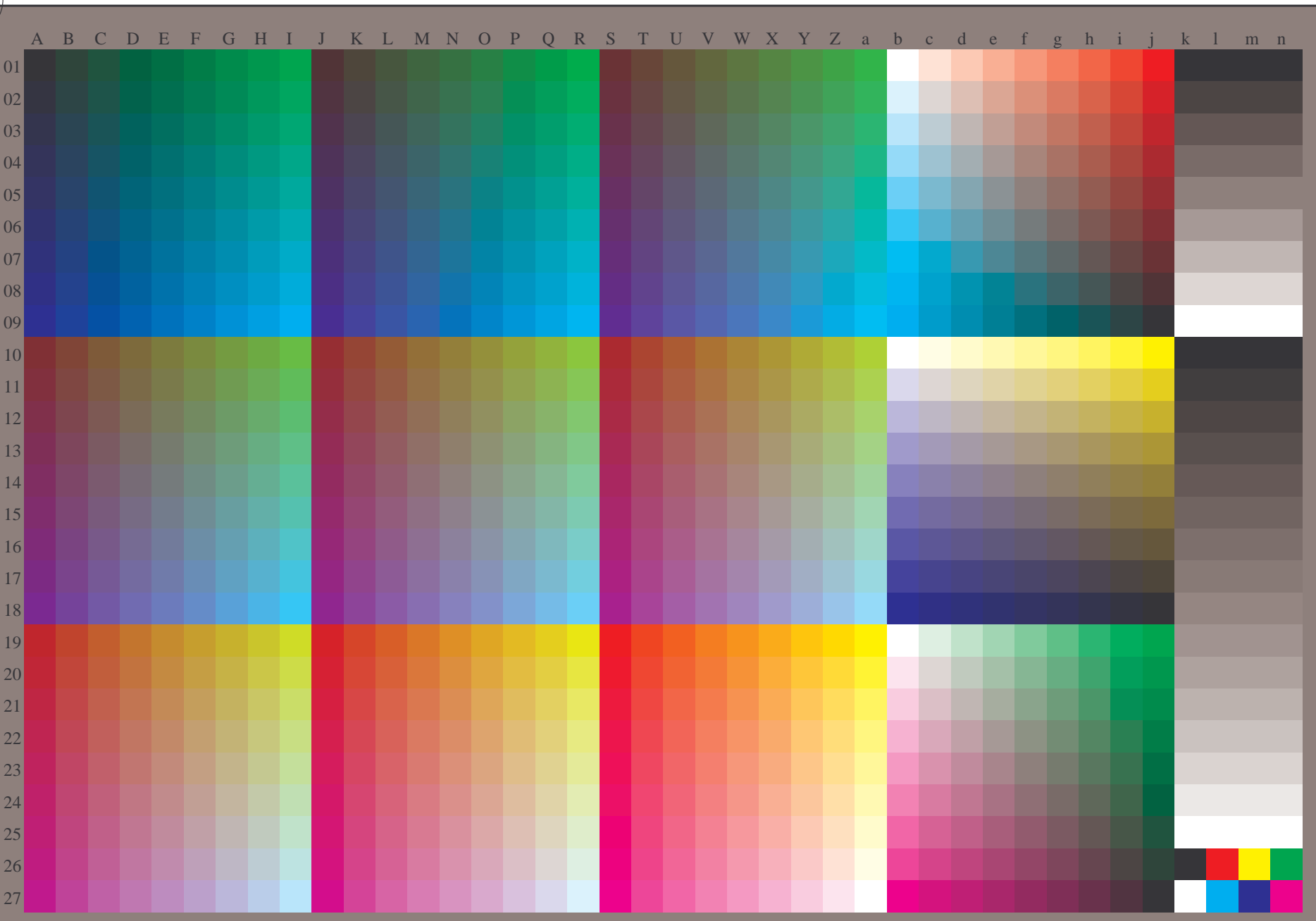
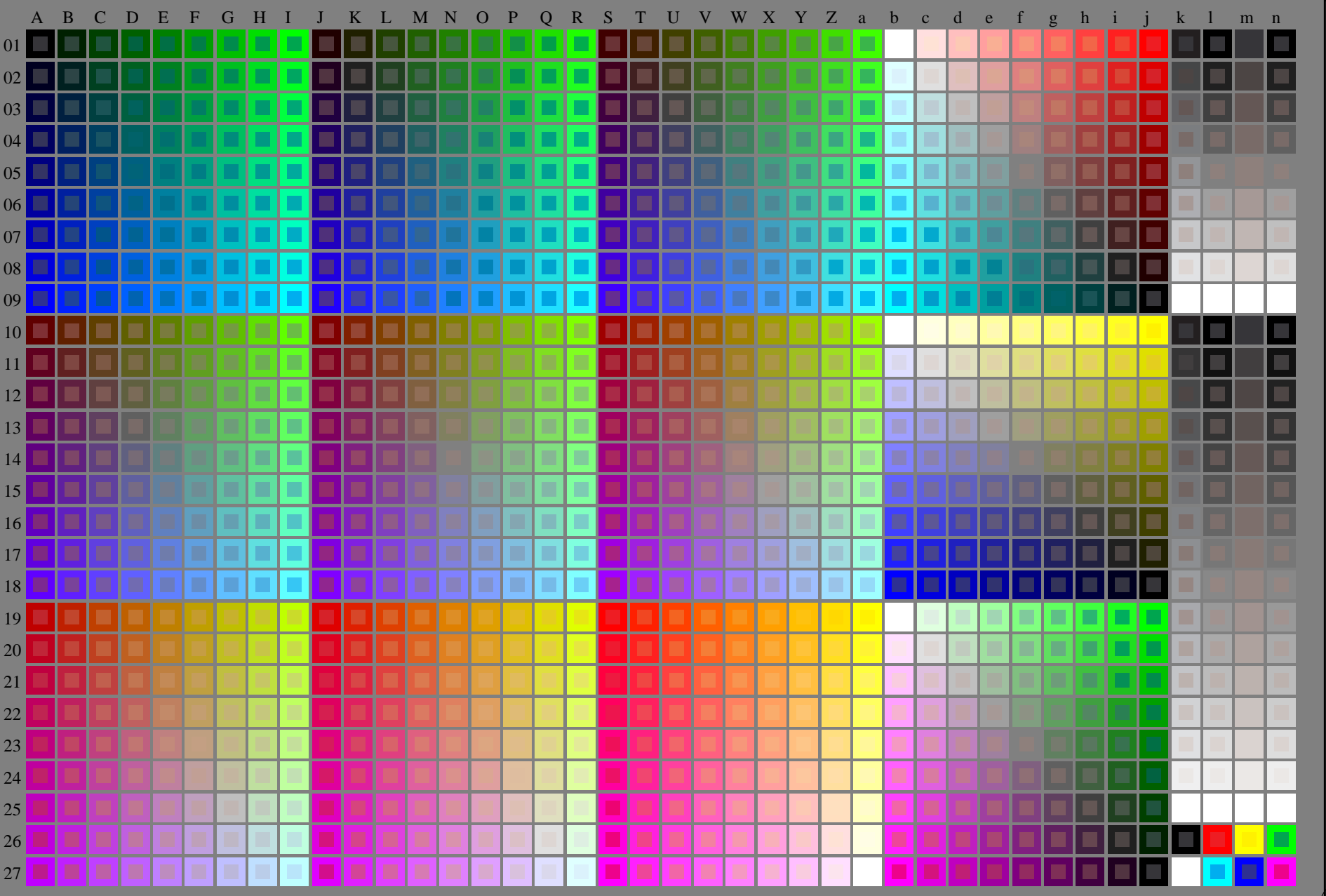


grafico TUB-RI74; 1080 colori standard, $cf=0,9$
grafico conformemente a DIN 33872, $3D=0$, $de=0$, $cmy0$

immettree: $rgb/cmyk \rightarrow rgb_d$
uscita: trasferire a $cmy0_d$



vedere dei file simili: <http://130.149.60.45/~farbmetrik/RI74/RI74.HTM>
informazioni tecniche: <http://www.ps.bam.de> o <http://130.149.60.45/~farbmetrik>



TUB iscrizione: 20150701-RI74/RI74LONP.PDF /.PS
la domanda per la misura di uscita della stampante laser

TUB materiale: code=rh4ta



RI740-7N_RGB 4-013031-L0
rgb (A_j + k26_n27), 000n (k), w (l), nnn0 (m), www (n), 3D = 0
grafico TUB-RI74; 1080 colori standard, cf=0,9
grafico conformemente a DIN 33872

immettree: *rgb/cmyk* -> *rgb/cmyk*
uscita: nessun cambiamento





vedere dei file simili: <http://130.149.60.45/~farbmetrik/RI74/RI74.HTM>
informazioni tecniche: <http://www.ps.bam.de> o <http://130.149.60.45/~farbmetrik>

TUB iscrizione: 20150701-RI74/RI74L0NP.PDF /.PS
la domanda per la misura di uscita della stampante laser, separazione cmy0 (CMY0)
TUB materiale: code=rh4ta

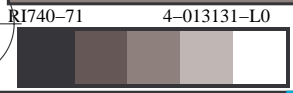
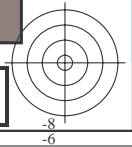
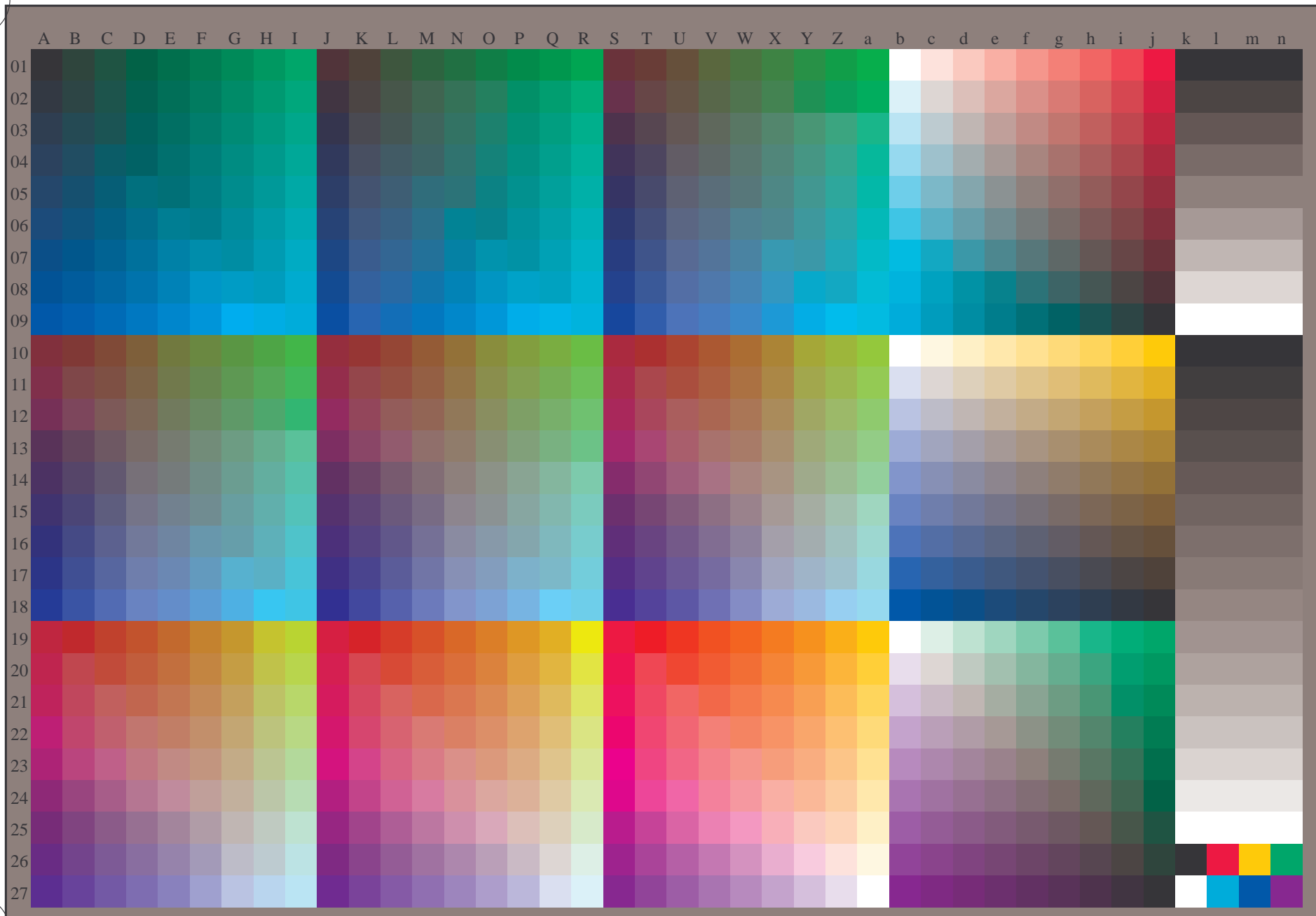


grafico TUB-RI74; 1080 colori standard, $cf=0,9$
grafico conformemente a DIN 33872, 3D=0, $de=1$, $cmy0$

immettree: $rgb/cmyk \rightarrow rgb_e$
uscita: trasferire a $cmy0_e$

